





















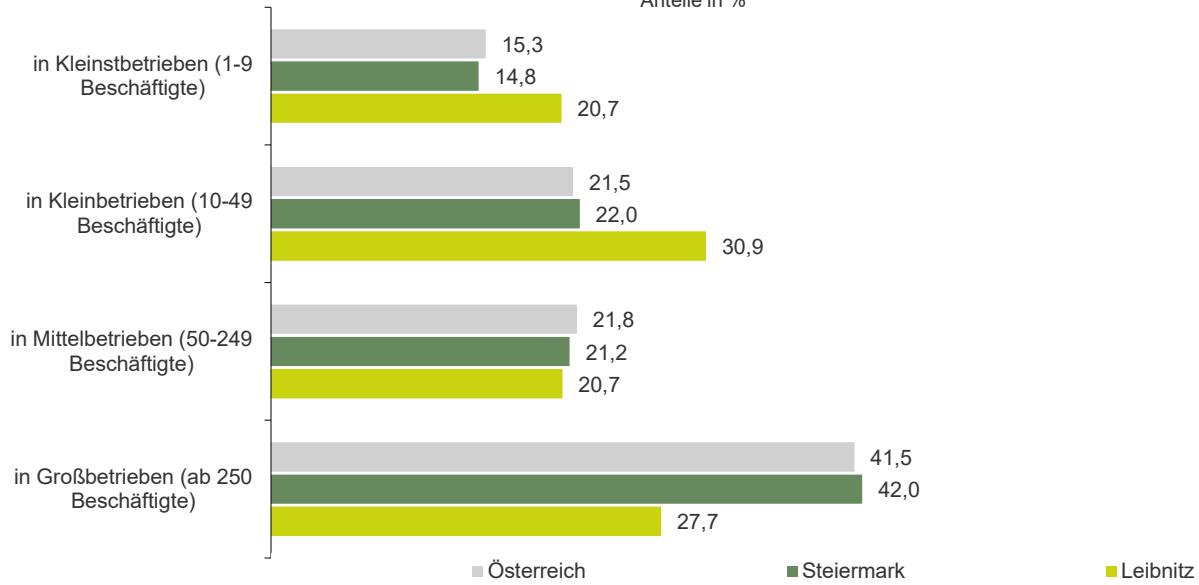






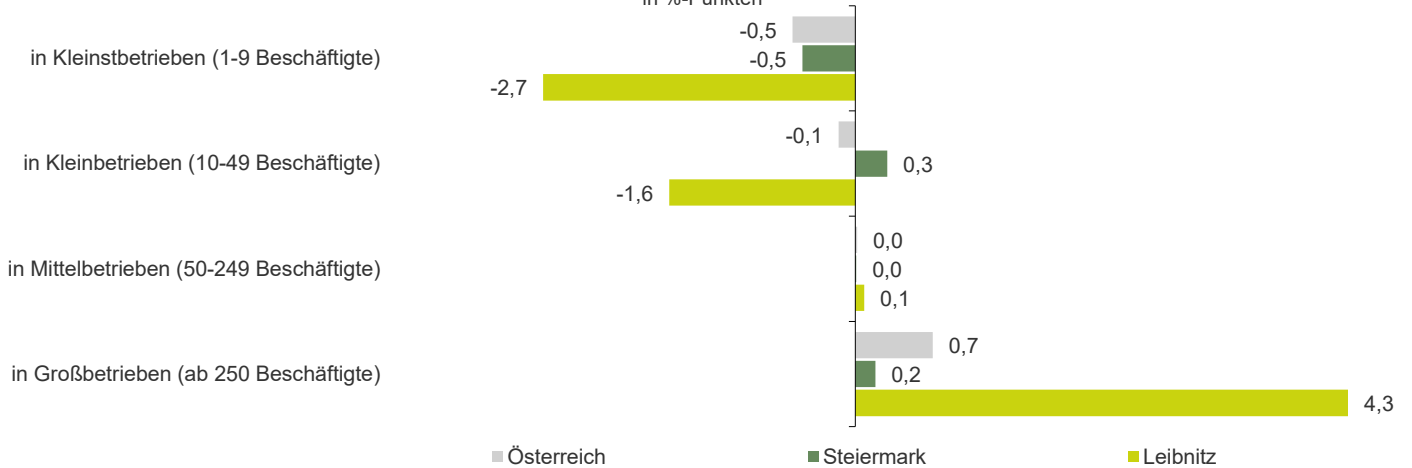
**Beschäftigte nach Betriebsgrößenklassen 2022**

Anteile in %



**Anteilsveränderung 2018/2022**

in %-Punkten



<b>Betriebsdynamik</b>	Bundesland Steiermark (AT22)		Österreich (AT)
	Bezirk Leibnitz (B610)		
<b>Neugründungen innerhalb der Wirtschaftskammer</b>	<b>B610</b>	<b>AT22</b>	<b>AT</b>
Neugründungen (aktive Kammermitglieder) 2022*	390	5.907	39.370
Veränderung gegenüber 2021, absolut	- 29	- 287	- 1.381
Veränderung gegenüber 2021, in %	- 6,9	- 4,6	- 3,4
Ø Neugründungen 2018** bis 2021, absolut	405	6.016	39.506
Gründungsintensität: Neugründungen 2022*, in % des Bestandes 2021 (Mehrfachzählung)	6,7	7,0	6,7
Gründungsintensität: Neugründungen 2022*, in % des Bestandes 2021 (Einfachzählung)	n.v.	7,2	6,9

Quelle: Wirtschaftskammer Österreich, Wirtschaftskammer Steiermark; eigene Berechnungen JR - POLICIES, \*vorläufige Werte, \*\*Gebietsstand 2018.

Wirtschaftsstruktur	Bundesland Steiermark (AT22)		Österreich (AT)
	Bezirk Leibnitz (B610)		
	B610	AT22	AT
<b>Wirtschaftsstruktur 2022 - absolut</b>			
<b>Unselbstständig Beschäftigte</b>	<b>24.184</b>	<b>535.906</b>	<b>3.844.570</b>
<b>A PRIMÄRSEKTOR</b>	<b>720</b>	<b>5.704</b>	<b>25.981</b>
<b>B-F PRODUKTIONSSEKTOR</b>	<b>8.513</b>	<b>163.270</b>	<b>976.891</b>
B Bergbau und Gewinnung von Steinen und Erden	26	1.263	5.662
C Herstellung von Waren	4.889	113.656	636.980
... <b>davon Technologiebereich (20, 21, 26-30)</b>	<b>814</b>	<b>51.787</b>	<b>254.865</b>
... 10-12 Nahrungs-, Futtermittel-, Getränkeherstellung u. Tabakverarb.	1.375	11.121	78.995
... 13-14 Textilien und Bekleidung	59	1.123	9.577
... 15 Leder, Lederwaren und Schuhe	n.a.	1.228	2.830
... 16 Holz-, Flecht-, Korb- und Korkwaren (ohne Möbel)	73	4.974	31.274
... 17 Papier, Pappe und Waren daraus	n.a.	4.592	16.357
... 18 Druckereierzeugnisse, Vervielfältigung von Datenträgern	55	764	8.126
... 19-21 Mineralölverarbeitung, chem. u. pharmazeut. Erzeugnisse	46	3.600	39.081
... 22 Gummi- und Kunststoffwaren	256	2.854	30.051
... 23 Glas u. Glaswaren, Keramik, Verarbeitung v. Steinen u. Erden	520	4.436	28.186
... 24 Metallerzeugung und -bearbeitung	356	10.392	37.155
... 25 Herstellung von Metallerzeugnissen	402	11.977	75.944
... 26-27 Elektrotechnik und Elektronik	154	17.577	77.603
... 28 Maschinenbau	213	15.061	90.872
... 29-30 Fahrzeugbau, sonstiger Fahrzeugbau	401	15.557	48.947
... 31-33 Möbel, sonst. Waren, Reparatur/Installation v. Maschinen	979	8.401	61.981
D-E Energie- und Wasserversorgung, Entsorgung u. Rückgewinnung	414	7.115	44.989
F Bauwesen	3.184	41.235	289.259
<b>G-U DIENSTLEISTUNGSSEKTOR</b>	<b>14.951</b>	<b>366.932</b>	<b>2.841.699</b>
G Handel, Reparatur	4.283	74.582	572.304
H Verkehr und Lagerei	1.261	24.880	200.072
I Beherbergung und Gastronomie	1.328	25.510	217.472
J Information und Kommunikation	346	12.543	117.173
K Finanz- und Versicherungsdienstleistungen	446	11.579	111.852
L-N Wirtschaftsdienste	2.260	62.041	485.366
... <b>davon: Wissenschaftliche Dienstleistungen (69-75)</b>	<b>1.025</b>	<b>24.525</b>	<b>202.905</b>
... 68 Grundstücks- und Wohnungswesen	160	4.998	43.783
... 69 Rechts- und Steuerberatung, Wirtschaftsprüfung	188	5.082	47.158
... 70 Verwalt./Führung v. Unternehm./Betrieben; Unternehmensberat.	131	4.849	55.063
... 71 Architektur/Ingenieurbüros; techn./physikal./chem. Untersuchung	382	8.361	51.757
... 72 Forschung und Entwicklung	6	3.616	20.571
... 73 Werbung und Marktforschung	65	1.305	18.698
... 74 Sonstige freiberufl./wissenschaftl./techn. Tätigkeiten	186	835	6.603
... 75 Veterinärwesen	68	477	3.054
... 77 Vermietung von beweglichen Sachen	47	969	9.362
... 78 Vermittlung und Überlassung von Arbeitskräften	428	18.275	102.382
... 79-82 sonstige Wirtschaftsdienste	601	13.275	126.934
O-Q Öffent. Verwaltung, Unterrichtsw., Gesundheits- u. Sozialwesen	4.574	140.000	1.009.984
R-U sonstige Dienstleistungen	454	15.797	127.476

Quelle: JR - POLICIES (Rohdaten: DVSV)

<b>Wirtschaftsstruktur</b>	Bundesland Steiermark (AT22)		Österreich (AT)
	Bezirk Leibnitz (B610)		
<b>Wirtschaftsstruktur 2022 - anteilig</b>	<b>B610</b>	<b>AT22</b>	<b>AT</b>
<b>Unselbstständig Beschäftigte</b>	<b>100,0</b>	<b>100,0</b>	<b>100,0</b>
<b>A PRIMÄRSEKTOR</b>	<b>3,0</b>	<b>1,1</b>	<b>0,7</b>
<b>B-F PRODUKTIONSSEKTOR</b>	<b>35,2</b>	<b>30,5</b>	<b>25,4</b>
B Bergbau und Gewinnung von Steinen und Erden	0,3	0,8	0,6
C Herstellung von Waren	57,4	69,6	65,2
... <b>davon Technologiebereich (20, 21, 26-30)</b>	<b>16,6</b>	<b>45,6</b>	<b>40,0</b>
... 10-12 Nahrungs-, Futtermittel-, Getränkeherstellung u. Tabakverarb.	28,1	9,8	12,4
... 13-14 Textilien und Bekleidung	1,2	1,0	1,5
... 15 Leder, Lederwaren und Schuhe	n.a.	1,1	0,4
... 16 Holz-, Flecht-, Korb- und Korkwaren (ohne Möbel)	1,5	4,4	4,9
... 17 Papier, Pappe und Waren daraus	n.a.	4,0	2,6
... 18 Druckereierzeugnisse, Vervielfältigung von Datenträgern	1,1	0,7	1,3
... 19-21 Mineralölverarbeitung, chem. u. pharmazeut. Erzeugnisse	0,9	3,2	6,1
... 22 Gummi- und Kunststoffwaren	5,2	2,5	4,7
... 23 Glas u. Glaswaren, Keramik, Verarbeitung v. Steinen u. Erden	10,6	3,9	4,4
... 24 Metallerzeugung und -bearbeitung	7,3	9,1	5,8
... 25 Herstellung von Metallerzeugnissen	8,2	10,5	11,9
... 26-27 Elektrotechnik und Elektronik	3,1	15,5	12,2
... 28 Maschinenbau	4,4	13,3	14,3
... 29-30 Fahrzeugbau, sonstiger Fahrzeugbau	8,2	13,7	7,7
... 31-33 Möbel, sonst. Waren, Reparatur/Installation v. Maschinen	20,0	7,4	9,7
D-E Energie- und Wasserversorgung, Entsorgung u. Rückgewinnung	4,9	4,4	4,6
F Bauwesen	37,4	25,3	29,6
<b>G-U DIENSTLEISTUNGSSEKTOR</b>	<b>61,8</b>	<b>68,5</b>	<b>73,9</b>
G Handel, Reparatur	28,6	20,3	20,1
H Verkehr und Lagerei	8,4	6,8	7,0
I Beherbergung und Gastronomie	8,9	7,0	7,7
J Information und Kommunikation	2,3	3,4	4,1
K Finanz- und Versicherungsdienstleistungen	3,0	3,2	3,9
L-N Wirtschaftsdienste	15,1	16,9	17,1
... <b>davon: Wissenschaftliche Dienstleistungen (69-75)</b>	<b>45,4</b>	<b>39,5</b>	<b>41,8</b>
... 68 Grundstücks- und Wohnungswesen	7,1	8,1	9,0
... 69 Rechts- und Steuerberatung, Wirtschaftsprüfung	8,3	8,2	9,7
... 70 Verwalt./Führung v. Unternehm./Betrieben; Unternehmensberat.	5,8	7,8	11,3
... 71 Architektur/Ingenieurbüros; techn./physikal./chem. Untersuchung	16,9	13,5	10,7
... 72 Forschung und Entwicklung	0,3	5,8	4,2
... 73 Werbung und Marktforschung	2,9	2,1	3,9
... 74 Sonstige freiberufl./wissenschaftl./techn. Tätigkeiten	8,2	1,3	1,4
... 75 Veterinärwesen	3,0	0,8	0,6
... 77 Vermietung von beweglichen Sachen	2,1	1,6	1,9
... 78 Vermittlung und Überlassung von Arbeitskräften	18,9	29,5	21,1
... 79-82 sonstige Wirtschaftsdienste	26,6	21,4	26,2
O-Q Öffent. Verwaltung, Unterrichtsw., Gesundheits- u. Sozialwesen	30,6	38,2	35,5
R-U sonstige Dienstleistungen	3,0	4,3	4,5

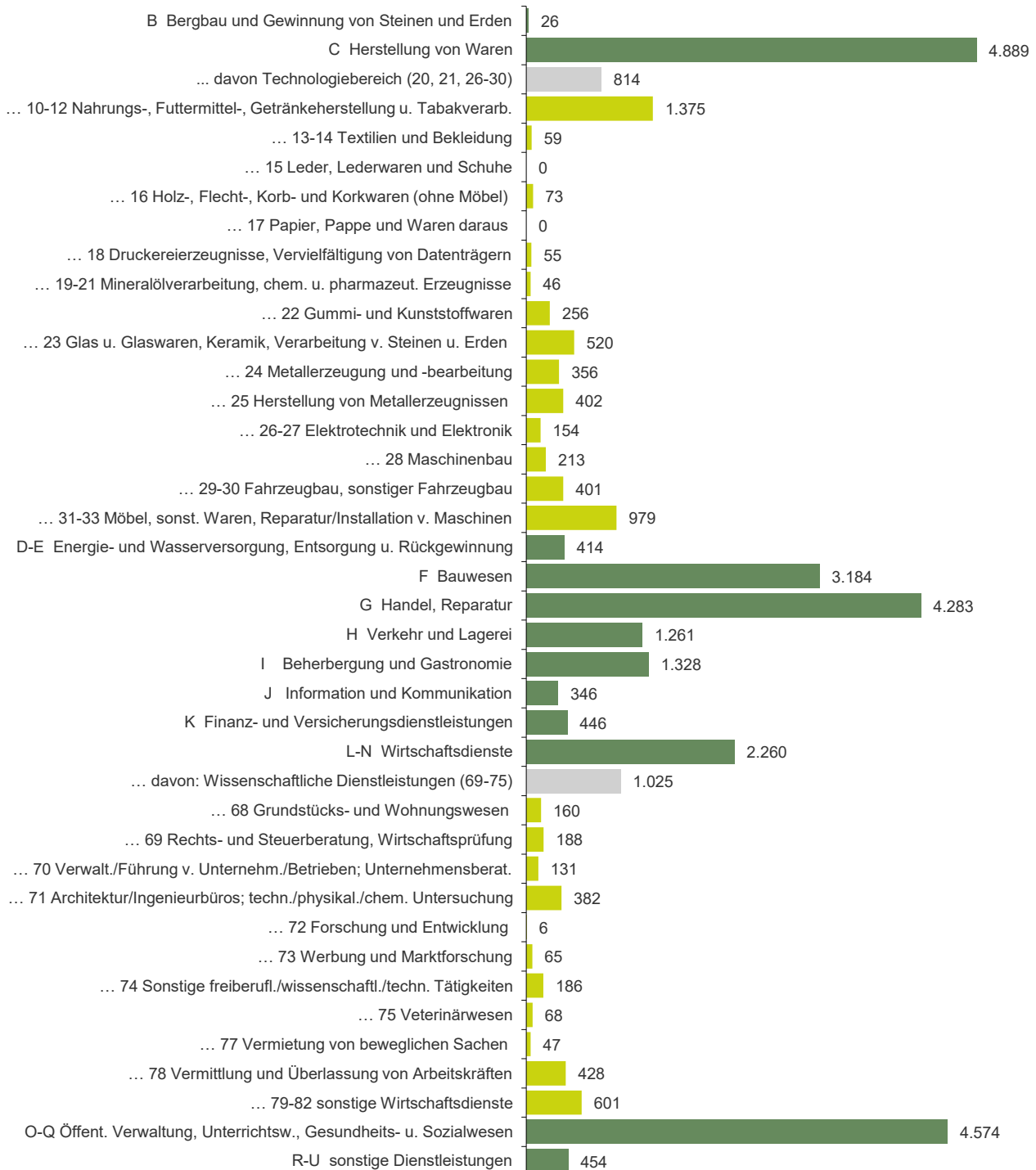
Quelle: JR - POLICIES (Rohdaten: DVSV)



**Unselbstständig Beschäftigte 2022 - Bezirk Leibnitz (B610)**  
nach Sektoren (ÖNACE 2008)  
Primär (A), Sekundär (B-F), Tertiär (G-U)

(A) 720	(B-F) 8.513	(G-U) 14.951
---------	----------------	-----------------

**Sekundär- und Tertiärsektor nach Branchen**



Veränderung Wirtschaftsstruktur	Bundesland Steiermark (AT22)		Österreich (AT)
	Bezirk Leibnitz (B610)		
	B610	AT22	AT
<b>Ø Jährliche Entwicklung 2018 bis 2022, in %</b>			
<b>Unselbstständig Beschäftigte</b>	<b>3,0</b>	<b>1,1</b>	<b>1,2</b>
<b>A PRIMÄRSEKTOR</b>	<b>4,9</b>	<b>1,7</b>	<b>1,4</b>
<b>B-F PRODUKTIONSSEKTOR</b>	<b>3,3</b>	<b>1,7</b>	<b>1,3</b>
B Bergbau und Gewinnung von Steinen und Erden	12,9	1,3	- 1,3
C Herstellung von Waren	2,9	1,1	0,7
... <b>davon Technologiebereich (20, 21, 26-30)</b>	<b>9,6</b>	<b>3,2</b>	<b>2,0</b>
... 10-12 Nahrungs-, Futtermittel-, Getränkeherstellung u. Tabakverarb.	- 0,1	0,8	0,4
... 13-14 Textilien und Bekleidung	5,3	- 3,2	- 3,7
... 15 Leder, Lederwaren und Schuhe	n.a.	- 9,4	- 6,4
... 16 Holz-, Flecht-, Korb- und Korkwaren (ohne Möbel)	2,6	- 1,3	1,1
... 17 Papier, Pappe und Waren daraus	n.a.	0,0	- 0,1
... 18 Druckereierzeugnisse, Vervielfältigung von Datenträgern	- 6,2	- 1,6	- 4,7
... 19-21 Mineralölverarbeitung, chem. u. pharmazeut. Erzeugnisse	12,2	7,1	3,3
... 22 Gummi- und Kunststoffwaren	2,8	0,3	- 0,2
... 23 Glas u. Glaswaren, Keramik, Verarbeitung v. Steinen u. Erden	1,7	- 1,4	- 1,0
... 24 Metallerzeugung und -bearbeitung	4,9	- 1,5	- 0,4
... 25 Herstellung von Metallerzeugnissen	9,5	0,1	0,3
... 26-27 Elektrotechnik und Elektronik	25,0	5,9	2,6
... 28 Maschinenbau	- 3,1	2,7	2,0
... 29-30 Fahrzeugbau, sonstiger Fahrzeugbau	14,9	0,2	0,5
... 31-33 Möbel, sonst. Waren, Reparatur/Installation v. Maschinen	1,4	1,5	0,2
D-E Energie- und Wasserversorgung, Entsorgung u. Rückgewinnung	9,1	2,3	1,5
F Bauwesen	3,2	3,2	2,6
<b>G-U DIENSTLEISTUNGSSEKTOR</b>	<b>2,7</b>	<b>0,9</b>	<b>1,2</b>
G Handel, Reparatur	1,4	1,0	1,1
H Verkehr und Lagerei	- 0,8	0,7	0,1
I Beherbergung und Gastronomie	4,9	1,0	0,1
J Information und Kommunikation	3,4	5,8	4,9
K Finanz- und Versicherungsdienstleistungen	0,7	- 0,6	- 0,4
L-N Wirtschaftsdienste	8,5	0,5	2,1
... <b>davon: Wissenschaftliche Dienstleistungen (69-75)</b>	<b>12,8</b>	<b>- 0,4</b>	<b>3,2</b>
... 68 Grundstücks- und Wohnungswesen	15,8	1,8	1,2
... 69 Rechts- und Steuerberatung, Wirtschaftsprüfung	2,7	2,4	2,1
... 70 Verwalt./Führung v. Unternehm./Betrieben; Unternehmensberat.	18,2	7,7	6,0
... 71 Architektur/Ingenieurbüros; techn./physikal./chem. Untersuchung	7,9	- 6,9	1,3
... 72 Forschung und Entwicklung	31,6	4,4	7,6
... 73 Werbung und Marktforschung	12,2	- 3,5	- 0,2
... 74 Sonstige freiberufl./wissenschaftl./techn. Tätigkeiten	79,3	7,9	2,6
... 75 Veterinärwesen	5,0	6,2	7,0
... 77 Vermietung von beweglichen Sachen	- 12,5	1,6	0,6
... 78 Vermittlung und Überlassung von Arbeitskräften	13,5	- 0,0	0,9
... 79-82 sonstige Wirtschaftsdienste	1,3	2,4	1,8
O-Q Öffent. Verwaltung, Unterrichtsw., Gesundheits- u. Sozialwesen	2,4	1,0	1,4
R-U sonstige Dienstleistungen	0,2	- 1,1	- 0,5

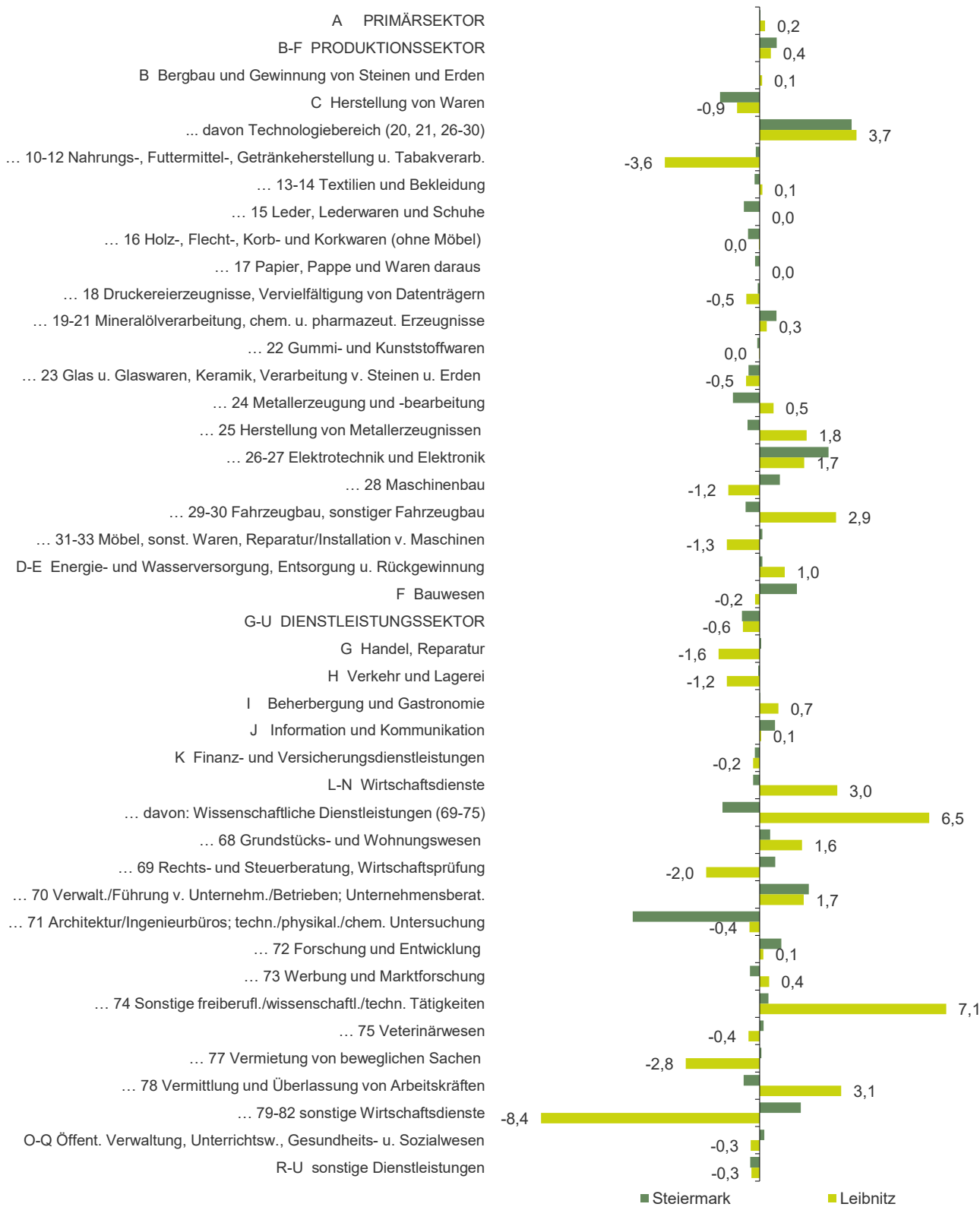
Quelle: JR - POLICIES (Rohdaten: DVSV)

Veränderung Wirtschaftsstruktur	Bundesland Steiermark (AT22)		Österreich (AT)
	Bezirk Leibnitz (B610)		
	B610	AT22	AT
<b>Strukturwandel 2022: Veränderung gegenüber 2018, in %-Punkten</b>			
<b>Beschäftigungsanteil 2022 – Beschäftigungsanteil 2018</b>	<b>0,0</b>	<b>0,0</b>	<b>0,0</b>
<b>A PRIMÄRSEKTOR</b>	<b>0,2</b>	<b>0,0</b>	<b>0,0</b>
<b>B-F PRODUKTIONSSEKTOR</b>	<b>0,4</b>	<b>0,7</b>	<b>0,0</b>
B Bergbau und Gewinnung von Steinen und Erden	0,1	- 0,0	- 0,1
C Herstellung von Waren	- 0,9	- 1,5	- 1,4
... <b>davon Technologiebereich (20, 21, 26-30)</b>	<b>3,7</b>	<b>3,5</b>	<b>2,0</b>
... 10-12 Nahrungs-, Futtermittel-, Getränkeherstellung u. Tabakverarb.	- 3,6	- 0,1	- 0,2
... 13-14 Textilien und Bekleidung	0,1	- 0,2	- 0,3
... 15 Leder, Lederwaren und Schuhe	n.a.	- 0,6	- 0,2
... 16 Holz-, Flecht-, Korb- und Korkwaren (ohne Möbel)	- 0,0	- 0,4	0,1
... 17 Papier, Pappe und Waren daraus	n.a.	- 0,2	- 0,1
... 18 Druckereierzeugnisse, Vervielfältigung von Datenträgern	- 0,5	- 0,1	- 0,3
... 19-21 Mineralölverarbeitung, chem. u. pharmazeut. Erzeugnisse	0,3	0,6	0,6
... 22 Gummi- und Kunststoffwaren	- 0,0	- 0,1	- 0,2
... 23 Glas u. Glaswaren, Keramik, Verarbeitung v. Steinen u. Erden	- 0,5	- 0,4	- 0,3
... 24 Metallerzeugung und -bearbeitung	0,5	- 1,0	- 0,3
... 25 Herstellung von Metallerzeugnissen	1,8	- 0,5	- 0,2
... 26-27 Elektrotechnik und Elektronik	1,7	2,6	0,9
... 28 Maschinenbau	- 1,2	0,8	0,7
... 29-30 Fahrzeugbau, sonstiger Fahrzeugbau	2,9	- 0,5	- 0,1
... 31-33 Möbel, sonst. Waren, Reparatur/Installation v. Maschinen	- 1,3	0,1	- 0,2
D-E Energie- und Wasserversorgung, Entsorgung u. Rückgewinnung	1,0	0,1	0,0
F Bauwesen	- 0,2	1,4	1,5
<b>G-U DIENSTLEISTUNGSSEKTOR</b>	<b>- 0,6</b>	<b>- 0,7</b>	<b>- 0,0</b>
G Handel, Reparatur	- 1,6	0,1	- 0,1
H Verkehr und Lagerei	- 1,2	- 0,0	- 0,3
I Beherbergung und Gastronomie	0,7	0,0	- 0,3
J Information und Kommunikation	0,1	0,6	0,6
K Finanz- und Versicherungsdienstleistungen	- 0,2	- 0,2	- 0,3
L-N Wirtschaftsdienste	3,0	- 0,3	0,6
... <b>davon: Wissenschaftliche Dienstleistungen (69-75)</b>	<b>6,5</b>	<b>- 1,4</b>	<b>1,8</b>
... 68 Grundstücks- und Wohnungswesen	1,6	0,4	- 0,3
... 69 Rechts- und Steuerberatung, Wirtschaftsprüfung	- 2,0	0,6	0,0
... 70 Verwalt./Führung v. Unternehm./Betrieben; Unternehmensberat.	1,7	1,9	1,6
... 71 Architektur/Ingenieurbüros; techn./physikal./chem. Untersuchung	- 0,4	- 4,9	- 0,3
... 72 Forschung und Entwicklung	0,1	0,8	0,8
... 73 Werbung und Marktforschung	0,4	- 0,4	- 0,4
... 74 Sonstige freiberufl./wissenschaftl./techn. Tätigkeiten	7,1	0,3	0,0
... 75 Veterinärwesen	- 0,4	0,2	0,1
... 77 Vermietung von beweglichen Sachen	- 2,8	0,1	- 0,1
... 78 Vermittlung und Überlassung von Arbeitskräften	3,1	- 0,6	- 1,0
... 79-82 sonstige Wirtschaftsdienste	- 8,4	1,6	- 0,4
O-Q Öffent. Verwaltung, Unterrichtsw., Gesundheits- u. Sozialwesen	- 0,3	0,2	0,2
R-U sonstige Dienstleistungen	- 0,3	- 0,4	- 0,3

Quelle: JR - POLICIES (Rohdaten: DVSV)

Strukturwandel 2022

Beschäftigungsanteile 2022 minus 2018, in %-Punkten



Strukturwandel 2022

Beschäftigungsanteile 2022 minus 2018, in %-Punkten



<b>Tourismus</b>	Bundesland Steiermark (AT22)		Österreich (AT)
	Bezirk Leibnitz (B610)		
	B610	AT22	AT
<b>Nächtigungen</b>			
Nächtigungen 2022, im Kalenderjahr	631.666	13.014.627	136.912.168
Veränderung seit 2018, absolut	83.360	- 45.583	- 12.907.214
Jährliche Entwicklung 2018 bis 2022, in %	3,6	- 0,1	- 2,2
Anteil an den Österreich-Nächtigungen	0,46	9,51	100,00
Veränderung seit 2018, in %-Punkten	0,10	0,79	n.a.

Quelle: Statistik Austria, eigene Berechnungen JR - POLICIES

<b>Nächtigungen nach Herkunft</b>	B610	AT22	AT
Nächtigungen von Ausländern 2022, im Kalenderjahr	164.374	5.303.602	98.031.102
Jährliche Entwicklung 2018 bis 2022, in %	2,0	- 0,3	- 2,9
Anteil der Nächtigungen von Ausländern 2022, in %	26,0	40,8	71,6
Veränderung seit 2018, in %-Punkten	- 1,7	- 0,4	- 2,1
Nächtigungen von Inländern 2022, im Kalenderjahr	467.292	7.711.025	38.881.066
Jährliche Entwicklung 2018 bis 2022, in %	4,2	0,1	- 0,3

Quelle: Statistik Austria, eigene Berechnungen JR - POLICIES

<b>Nächtigungen in Hotelbetrieben</b>	B610	AT22	AT
Nächtigungen 2022 in Hotelbetrieben	331.253	7.678.386	82.394.651
Jährliche Entwicklung 2018 bis 2022, in %	5,4	- 1,1	- 3,2
Anteil an den Gesamtnächtigungen	52,4	59,0	60,2
Veränderung seit 2018, in %-Punkten	3,6	- 2,3	- 2,5
davon: ... in 5/4-Stern-Betrieben 2022	61,5	55,6	58,8
Veränderung seit 2018, in %-Punkten	4,2	1,1	2,4
...in 3-Stern-Betrieben 2022	25,8	37,3	30,8
Veränderung seit 2018, in %-Punkten	- 4,5	- 0,8	- 1,5
...in 2/1-Stern-Betrieben 2022	12,7	7,1	10,4
Veränderung seit 2018, in %-Punkten	0,3	- 0,3	- 0,9

Quelle: Statistik Austria, eigene Berechnungen JR - POLICIES

<b>Nächtigungen nach Fremdenverkehrsjahr</b>	B610	AT22	AT
Nächtigungen in der Wintersaison 2021/2022 (1.11. - 30.4.)	95.928	4.722.399	52.727.012
Jährliche Entwicklung 2017/2018 bis 2021/2022, in %	- 3,1	- 5,3	- 7,4
Anteil der Nächtigungen in der Wintersaison 2021/2022, in %	15,5	37,6	40,4
Veränderung seit 2017/2018, in %-Punkten	- 4,3	- 7,5	- 8,0
Nächtigungen in der Sommersaison 2022 (1.5. - 31.10.)	523.955	7.837.608	77.891.412
Jährliche Entwicklung 2018 bis 2022, in %	4,4	2,3	0,4

Quelle: Statistik Austria, eigene Berechnungen JR - POLICIES

<b>Nächtigungsdichte (Nächtigungen pro Einwohner)</b>	B610	AT22	AT
Nächtigungsdichte 2022, gesamt	7	10	15
...davon im Winterhalbjahr (1.11. - 30.4.)	1	4	6
...davon im Sommerhalbjahr (1.5. - 31.10.)	6	6	9

Quelle: Statistik Austria, eigene Berechnungen JR - POLICIES

<b>Aufenthaltsdauer (Nächtigungen pro Ankunft)</b>	B610	AT22	AT
Aufenthaltsdauer 2022, gesamt	2	3	4
Veränderung seit 2018	0	0	0
...Aufenthaltsdauer 2022, Winterhalbjahr (1.11. - 30.4.)	2	4	4
Veränderung seit 2018	0	0	0
...Aufenthaltsdauer 2022, Sommerhalbjahr (1.5. - 31.10.)	2	3	3
Veränderung seit 2018	0	0	0

Quelle: Statistik Austria, eigene Berechnungen JR - POLICIES

<u>Tourismus</u>	Bundesland Steiermark (AT22)		Österreich (AT)
	Bezirk Leibnitz (B610)		
	B610	AT22	AT
<b>Hotelbetriebe nach Kategorien (Stichtag: 31. 8.)</b>			
Hotelbetriebe 2022	90	1.408	11.240
Veränderung seit 2018, in %	8,4	- 4,3	- 6,4
davon: ...5/4-Stern-Betriebe 2022	28	271	2.813
Veränderung seit 2018, in %	33,3	5,4	2,1
...3-Stern-Betriebe 2022	23	777	4.791
Veränderung seit 2018, in %	- 4,2	- 3,0	- 6,2
...2/1-Stern-Betriebe 2022	39	360	3.636
Veränderung seit 2018, in %	2,6	- 13,0	- 12,2

Quelle: Statistik Austria, eigene Berechnungen JR - POLICIES

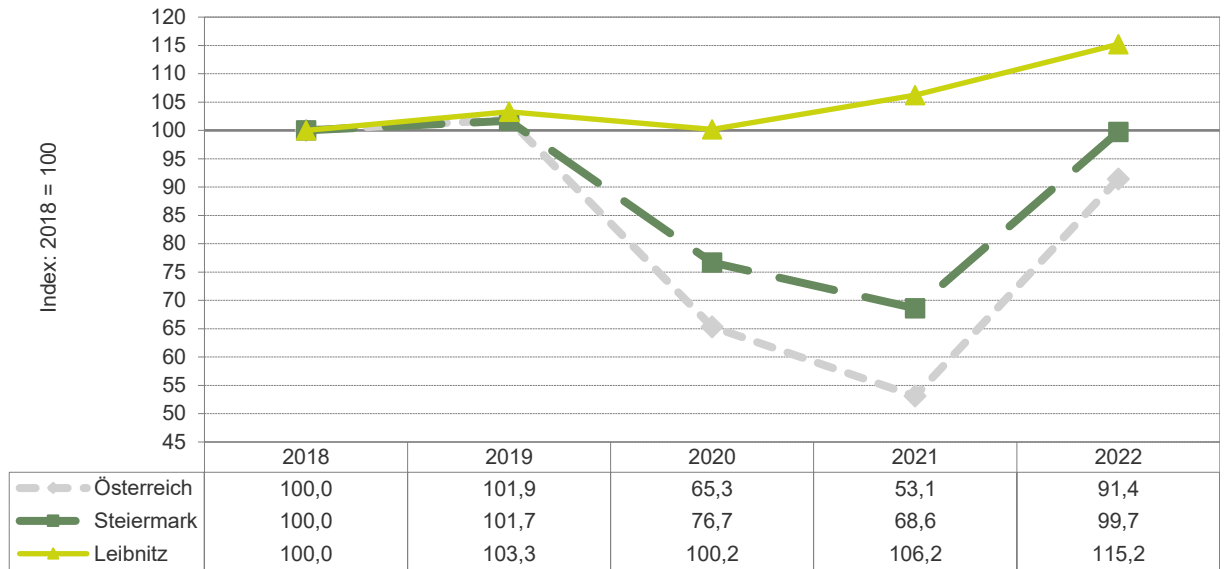
<b>Betten in Hotelbetrieben nach Kategorien (Stichtag: 31. 8.)</b>	B610	AT22	AT
Betten in Hotelbetrieben 2022	2.798	60.194	606.442
Veränderung seit 2018, in %	11,9	1,5	- 0,1
davon: ...in 5/4-Stern-Betrieben 2022	1.398	24.614	297.697
Veränderung seit 2018, in %	37,2	5,3	4,1
...in 3-Stern-Betrieben 2022	734	27.690	212.011
Veränderung seit 2018, in %	- 10,0	0,9	- 3,1
...in 2/1-Stern-Betrieben 2022	666	7.890	96.734
Veränderung seit 2018, in %	0,0	- 7,0	- 5,8

Quelle: Statistik Austria, eigene Berechnungen JR - POLICIES

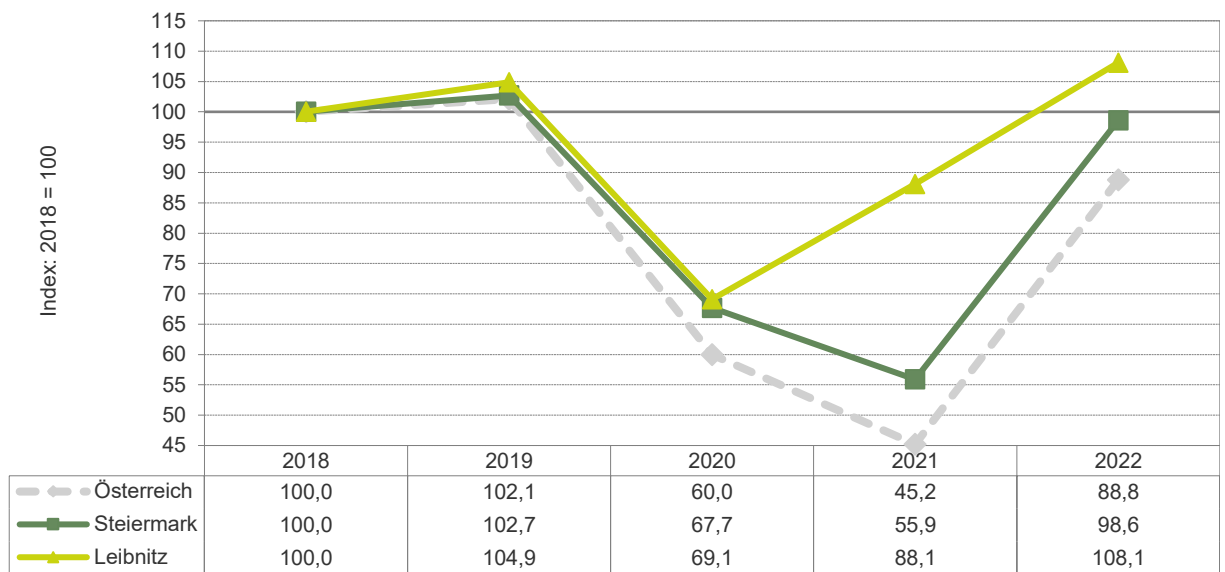
<b>Betten-Auslastung in Hotelbetr. nach Kategorien (Stichtag: 31. 8.)</b>	B610	AT22	AT
Vollbelegungstage in Hotelbetrieben 2022	118	128	136
Veränderung seit 2018, in %	10,5	- 5,6	- 12,1
davon: ...in 5/4-Stern-Betrieben 2022	146	173	163
Veränderung seit 2018, in %	- 3,3	- 7,1	- 12,1
...in 3-Stern-Betrieben 2022	116	103	120
Veränderung seit 2018, in %	17,0	- 7,1	- 13,8
...in 2/1-Stern-Betrieben 2022	63	69	88
Veränderung seit 2018, in %	26,5	- 1,0	- 14,0

Quelle: Statistik Austria, eigene Berechnungen JR - POLICIES

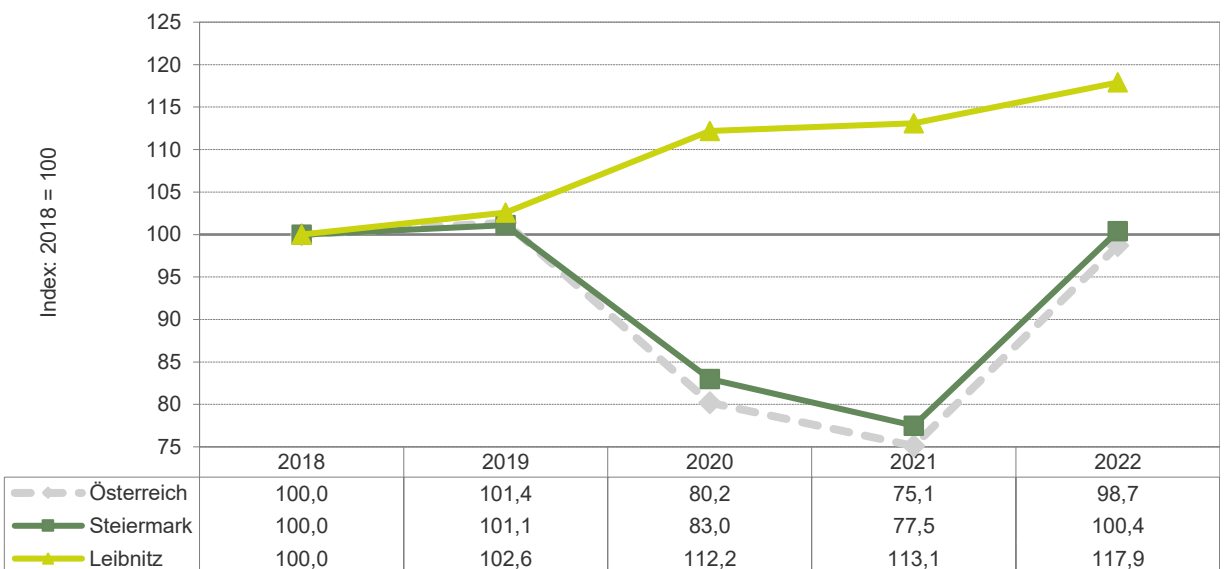
Entwicklung der Tourismusküchungen 2018-2022



Entwicklung der Tourismusküchungen - Ausländer 2018-2022

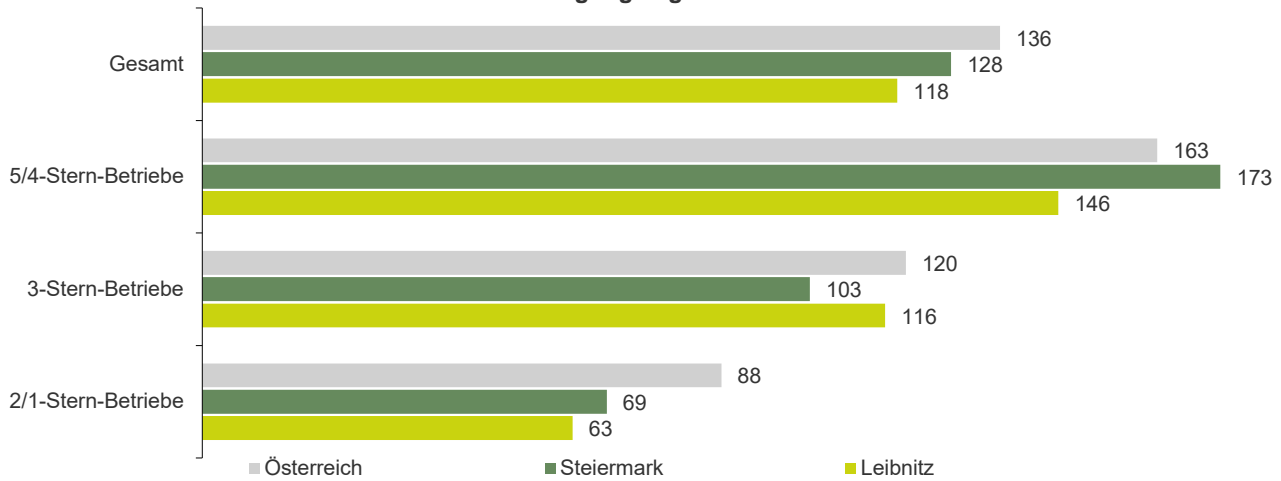


Entwicklung der Tourismusküchungen - Inländer 2018-2022

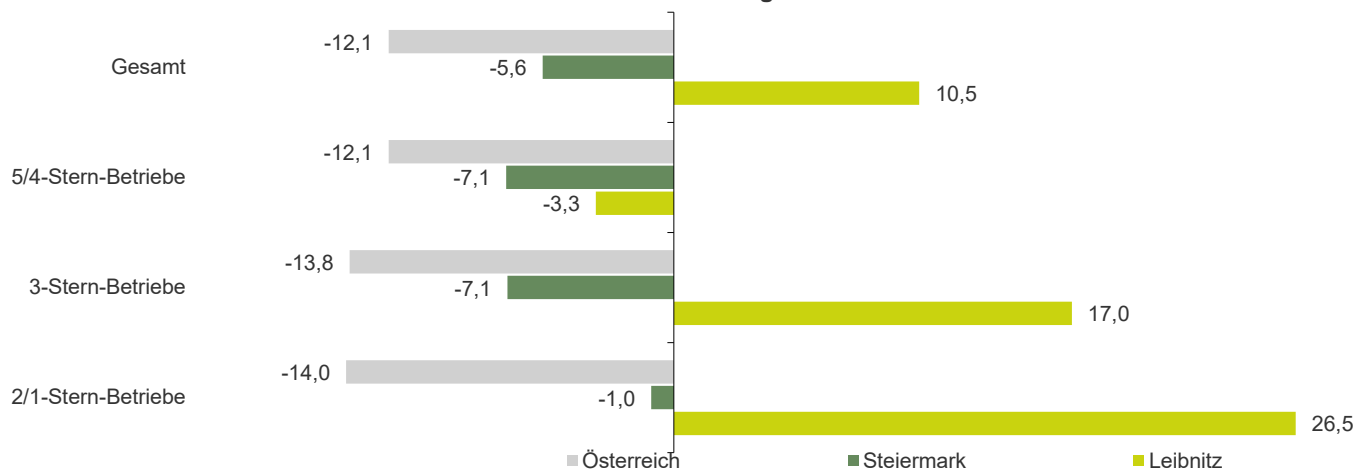




Vollbelegungstage in Hotelbetrieben 2022



Veränderung seit 2018 in %



**Wirtschaftskraft**

Österreich (AT)

 Bundesland Steiermark (AT22)  
 Bezirk Leibnitz (B610)

<b>Bruttomedianeinkommen</b>	<b>B610</b>	<b>AT22</b>	<b>AT</b>
Monatliches Bruttomedianeinkommen 2021, in €	2.624	2.859	2.898
Jährliche Entwicklung 2017 bis 2021, in %	3,1	3,1	3,1
Index Bruttomedianeinkommen (Österreich 2017=100)	102	111	113
Veränderung seit 2017, in Index-Punkten	11,7	12,7	12,8
Bruttomedianeinkommen Frauen 2021, in €	1.932	2.260	2.356
Index Bruttomedianeinkommen (Österreich 2017=100)	93	109	114
Veränderung seit 2017, in Index-Punkten	13,0	16,9	13,7
Bruttomedianeinkommen Männer 2021, in €	2.959	3.277	3.317
Index Bruttomedianeinkommen (Österreich 2017=100)	99	110	111
Veränderung seit 2017, in Index-Punkten	9,1	10,4	11,3

Quelle: DVSV; eigene Berechnungen JR - POLICIES

<b>Hohe und Niedrige Einkommen</b>	<b>B610</b>	<b>AT22</b>	<b>AT</b>
20 % verdienten 2021 weniger als ... €	1.671	1.782	1.826
Jährliche Entwicklung 2017 bis 2021, in %	5,1	4,1	3,8
20 % verdienten 2021 mehr als ... €	3.475	4.190	4.373
Jährliche Entwicklung 2017 bis 2021, in %	2,5	2,6	2,8

Quelle: DVSV; eigene Berechnungen JR - POLICIES

<b>Steuerkraft-Kopfquote</b>	<b>B610</b>	<b>AT22</b>	<b>AT</b>
Steuerkraft-Kopfquote 2021, in €	1.283	1.552	n.a.
Jährliche Entwicklung 2017 bis 2021, in %	3,2	2,5	n.a.

Quelle: Landesstatistik Steiermark; eigene Berechnungen JR - POLICIES

**Bruttomedianeinkommen 2017-2021**
