

# Graz (Stadt) (G; B601)

## WIBIS Steiermark

## Factsheet Bezirksprofil

Autoren: Beate Friedl, Dominik Janisch, Christina Kaltenegger, Nicholas Katz, Eric Kirschner, Andreas Niederl, Simon Sarcletti

INNOVATIONS- UND DIENSTLEISTUNGSZENTRUM :: KUNST UND KULTUR :: UNIVERSITÄTEN UND FHS

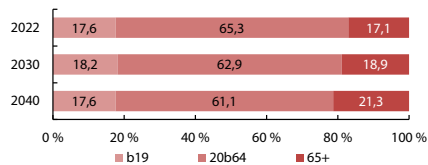


### Bevölkerung

#### Demografie 2022

	G	Stmk.	Rang <sup>1</sup>
Einwohner (01.01.2022)	292.630	1.252.922	1
Trend Ø2018-2022	0,5 %	0,3 %	3
Prognose 2022-2030	4,3 %	0,9 %	2
Bevölkerungsanteil	23,4 %	100,0 %	1
Geburtenquote <sup>2</sup>	10,3	9,1	1
Sterbequote <sup>2</sup>	8,4	10,8	13
Wanderquote <sup>2</sup>	3,3	6,4	11
Katasterfläche [km <sup>2</sup> ]	128	16.399	13
Flächenanteil	0,8 %	100,0 %	13
Anteil Dauersiedlungsraum	82 %	32 %	1
Einwohner / km <sup>2</sup> Dauersiedl.	2.786	240	1

#### Bevölkerungsprognose nach Altersgruppen (in %)



#### Bildungsstand der Bevölkerung (25-64 Jahre) 2020

Anteile in %	G	Stmk.	Rang
max. Pflichtschule	17,7	15,0	1
Lehre bzw. Meisterprüfung	20,2	37,8	13
Fachschule ohne Matura	7,7	14,2	13
Matura	19,7	15,5	1
Universität, Akademie, FH	34,8	17,4	1

#### Einkommen 2021

in €	G	Stmk.	Rang
Bruttomedianeinkommen	2.959	2.859	3
Frauen	2.578	2.260	1
Männer	3.369	3.277	4
Hohe/Niedrige Einkommen			
20% verdienten weniger als	1.804	1.782	6
20% verdienten mehr als	4.478	4.190	2

- Reihung der 13 Bezirke. Mit Ausnahme der Arbeitsmarktdaten absteigend gereiht (höchster Wert entspricht Rang 1).
- Geburten, Todesfälle, Wanderungen je Tsd. Einwohner, Vorjahr.
- Arbeitsmarktdaten sind aufsteigend gereiht (niedrigster Wert entspricht Rang 1).
- Anzahl der Betriebe bezogen auf den Hauptstandort.
- Anteil der unselbstständig Beschäftigten, welcher in der jeweiligen Betriebsgrößenklasse tätig ist.
- ÖNACE Abschnitt C: Herstellung von Waren
- ÖNACE Abschnitte: J, K, 69-75
- Nächtigungen je Einwohner.

Quellen: AMS, DVSV, ÖROK, Statistik Austria, WK; Berechnungen und Darstellung JR-POLICIES. Stand: Oktober 2022

Im Auftrag von:



Erstellt durch:

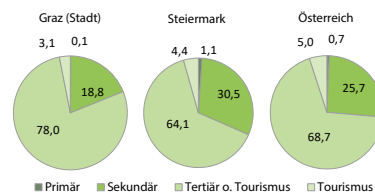


### Arbeit

#### Beschäftigung 2021

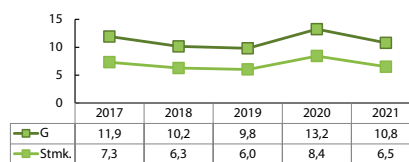
	G	Stmk.	Rang
Unselbstständig Beschäftigte	199.642	523.241	1
Trend 2020-2021	2,2 %	2,5 %	9
Trend Frauen 2020-2021	1,8 %	2,6 %	13
Trend Männer 2020-2021	2,5 %	2,4 %	6
Trend Ø2017-2021	1,2 %	1,3 %	7
Beschäftigungsanteil	38,2 %	100,0 %	1

#### Beschäftigungsstruktur



#### Arbeitsmarkt 2021

##### Arbeitslosenquote



	G	Stmk.	Rang <sup>3</sup>
Arbeitslosenquote	10,8 %	6,5 %	13
Arbeitslose	13.381	37.179	13
Frauen	5.706	16.679	13
Männer	7.675	20.500	13
Schulungsteilnehmer	2.783	8.339	13
Frauen	1.381	4.481	13
Männer	1.402	3.858	13
Lehrstellensuchende	260	734	13
Frauen	83	295	13
Männer	176	439	13

#### Arbeitslose nach Bildung

Anteile in %	G	Stmk.	Rang
keine abgeschlossene Bildung	0,6	0,6	8
Pflichtschule	52,4	43,4	13
Lehre bzw. Meisterprüfung	19,9	34,7	1
Fachschule ohne Matura	3,3	4,6	1
Matura	12,1	9,8	13
Universität, Akademie, FH	11,7	6,9	13

### Wirtschaft

#### Betriebe/Unternehmen 2021

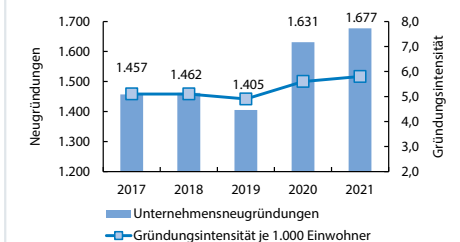
	Betriebe <sup>4</sup>	Beschäftigte <sup>5</sup>
Arbeitgeberbetriebe	10.339	100,0 %
Kleinstbetriebe (1-9 Beschäftigte)	8.109	11,0 %
Kleinbetriebe (10-49 Beschäftigte)	1.669	17,4 %
Mittelbetriebe (50-249 Beschäftigte)	414	18,6 %
Großbetriebe (ab 250 Beschäftigte)	147	53,1 %

#### Industrie und wissensintensive Dienstleister

Anteil an der Gesamtbeschäftigung	G	Stmk.	Rang
Industrie (ÖNACE B-E): TOP 3 aus C <sup>6</sup>	14,4 %	22,7 %	13
...Fahrzeugbau, sonstiger Fahrzeugbau	5,1 %	3,0 %	2
...Elektrotechnik und Elektronik	3,3 %	3,1 %	5
...Maschinenbau	1,4 %	2,7 %	9
wissensintensive Dienstleister <sup>7</sup>	12,3 %	9,0 %	1

TOP 5 der Industriebetriebe (nach Beschäftigten)	ÖNACE B-E
MAGNA STEYR Fahrzeugtechnik AG & Co KG	29
AVL List GmbH	26
Andritz AG	28
Anton Paar GmbH	26
Siemens Mobility Austria GmbH	30

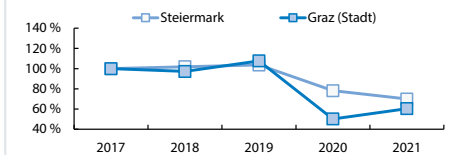
#### Unternehmensgründungen 2021



	G	Stmk.	Rang
Aktive Kammermitglieder (31.12.)	20.342	84.576	1

#### Tourismus 2021

##### Nächtigungsentwicklung im Kalenderjahr (2017= 100)



	G	Stmk.	Rang
Anzahl der Nchtigungen	700.756	8.956.842	4
... davon aus dem Ausland	45,0 %	33,6 %	5
Nächtigungsdichte <sup>8</sup>	2,4	7,2	12
Anteil Wintertourismus im Fremdenverkehrsja	15,0 %	10,6 %	7

# Bezirksprofil

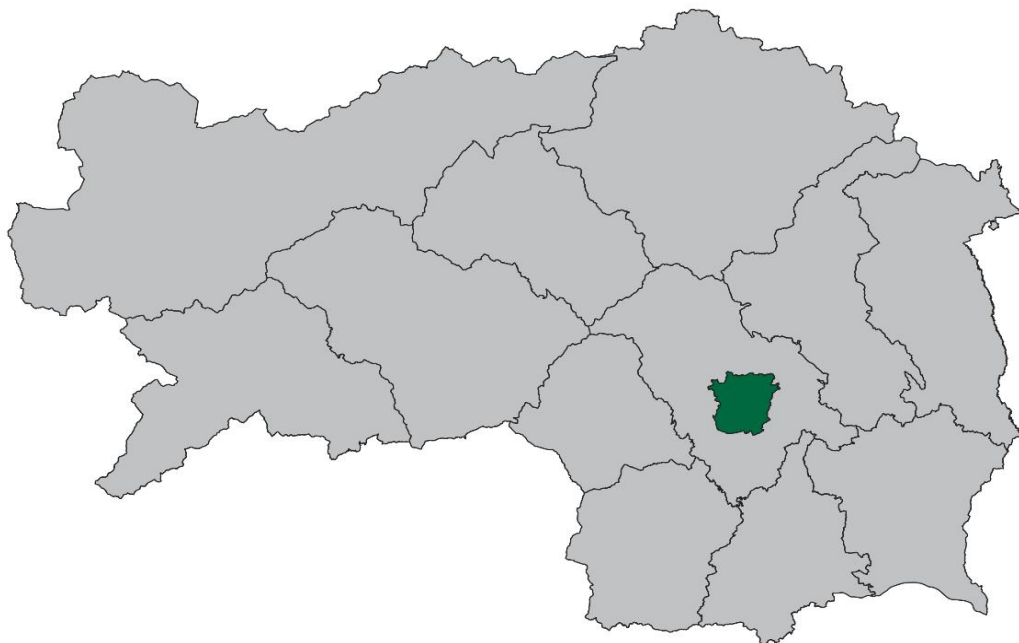
## Graz (Stadt)

B601

mit den Vergleichsregionen

Bundesland Steiermark (AT22)

Österreich (AT)



## WIBIS Steiermark

Wirtschaftspolitisches Berichts- und Informationssystem Steiermark

Datenstand: Oktober 2022



JOANNEUM RESEARCH - Institut für Wirtschafts- und Innovationsforschung (POLICIES)



Im Auftrag von Land Steiermark (A12), Arbeiterkammer Steiermark (AK), Industriellenvereinigung Steiermark (IV), Stadt Graz und Wirtschaftskammer Steiermark (WK)

# Bezirksprofil

## Graz (Stadt)

B601

Im Auftrag von Land Steiermark (A12), Arbeiterkammer Steiermark (AK), Industriellenvereinigung Steiermark (IV), Stadt Graz und Wirtschaftskammer Steiermark (WK) werden in diesem Regionsprofil umfassende statistische Informationen über die wirtschaftliche Entwicklung des Bezirks Graz (Stadt) (B601) im Vergleich mit dem Bundesland Steiermark (AT22) und Österreich (AT) bereitgestellt.

Quelle ist das WIBIS Steiermark (Wirtschaftspolitisches Berichts- und Informationssystem Steiermark), die einzelnen Primär-Quellen dazu sind bei den Tabellen angegeben. Im Normalfall werden Jahresdurchschnittswerte und (durchschnittliche) jährliche Veränderungsraten (geometrisches Mittel) angegeben, fallweise Indizes und Diagramme.

Anmerkung: Rundungsdifferenzen wurden nicht ausgeglichen

### Themenbereiche:

#### Demografie

Bevölkerung, Natürliche Bevölkerungsbewegung, Bevölkerungsprognose, Flächenverteilung

#### Beschäftigung

Unselbstständig Beschäftigte, Unselbstständig beschäftigte Frauen, Geringfügig Beschäftigte, Lehrlinge

#### Arbeitsmarkt

Arbeitslose, Soziale Struktur der Arbeitslosen, Qualifikation der Arbeitslosen, Arbeitslosenquote

#### Betriebe

Arbeitgeberbetriebe, Betriebsgrößenklassen, Beschäftigtenzahl nach Betriebsgrößenklassen

#### Betriebsdynamik

Neugründungen innerhalb der Wirtschaftskammer

#### Wirtschaftsstruktur

Unselbstständig Beschäftigte in den verschiedenen Sektoren und Branchen

#### Veränderung Wirtschaftsstruktur

Entwicklung und Veränderung der Wirtschaftsstruktur

#### Tourismus

Nächtigungen, Nächtigungen nach Herkunft, Nächtigungen in Hotelbetrieben, Nächtigungen nach Fremdenverkehrsjahr, Nächtigungsdichte, Aufenthaltsdauer, Hotelbetriebe nach Kategorien, Betten in Hotelbetrieben nach Kategorien, Vollbelegungstage in Hotelbetrieben nach Kategorien

#### Wirtschaftskraft

Bruttomedianeinkommen, hohe und niedrige Einkommen, Steuerkraft-Kopfquote

JOANNEUM RESEARCH - Institut für Wirtschafts- und Innovationsforschung (POLICIES)

<b>Demografie</b>	Bundesland Steiermark (AT22)		Österreich (AT)
	Bezirk Graz (Stadt) (B601)		
<b>Bevölkerung</b>	<b>B601</b>	<b>AT22</b>	<b>AT</b>
Bevölkerung 2022 (Stichtag 1.1.)	292.630	1.252.922	8.978.929
Veränderung seit 2018, absolut	6.338	12.708	156.662
Veränderung seit 2018, in %	2,2	1,0	1,8
Anteil an der Österreich-Bevölkerung 2022	3,26	13,95	100,00
Veränderung seit 2018, in %-Punkten	0,01	- 0,10	n.a.
Weibliche Bevölkerung 2022	147.577	632.874	4.553.444
Veränderung seit 2018, in %	1,5	0,8	1,6
Frauenanteil an der Gesamtbevölkerung 2022	50,4	50,5	50,7
Veränderung seit 2018, in %-Punkten	- 0,3	- 0,1	- 0,1
Jugendliche Bevölkerung (bis 24 Jahre) 2022	73.950	293.134	2.228.365
Veränderung seit 2018, in %	- 3,7	- 2,9	- 1,5
Jugendanteil an der Gesamtbevölkerung 2022	25,3	23,4	24,8
Veränderung seit 2018, in %-Punkten	- 1,6	- 0,9	- 0,8
Frauen im Erwerbsalter (15 bis 64 Jahre) 2022	99.292	402.464	2.942.636
Veränderung seit 2018, in %	0,6	- 0,8	0,4
Anteil der Frauen im Erwerbsalter an der Gesamtbevölkerung 2022	33,9	32,1	32,8
Veränderung seit 2018, in %-Punkten	- 0,5	- 0,6	- 0,4
Männer im Erwerbsalter (15 bis 64 Jahre) 2022	104.689	418.632	2.999.014
Veränderung seit 2018, in %	2,5	- 0,3	0,9
Anteil der Männer im Erwerbsalter an der Gesamtbevölkerung 2022	35,8	33,4	33,4
Veränderung seit 2018, in %-Punkten	0,1	- 0,4	- 0,3

Quelle: Statistik Austria, eigene Berechnungen JR - POLICIES

<b>Natürliche Bevölkerungsbewegung</b>	<b>B601</b>	<b>AT22</b>	<b>AT</b>
Geburtenziffer 2021 (je 1.000 Einwohner)	10,3	9,1	9,6
Veränderung seit 2017, absolut	- 0,1	- 0,1	- 0,3
Sterbeziffer 2021 (je 1.000 Einwohner)	8,4	10,8	10,2
Veränderung seit 2017, absolut	0,3	0,5	0,8
Geburtenbilanz, Periode 2017-2021	2.908	- 10.408	- 6.391
Wanderungsbilanz, Periode 2017-2021	5.892	25.988	213.096
Wanderungsrate in ‰ der Bevölkerung, Periode 2017-2021	4,1	4,2	4,8

Quelle: Statistik Austria, eigene Berechnungen JR - POLICIES

<b>Bevölkerungsprognose</b>	<b>B601</b>	<b>AT22</b>	<b>AT</b>
Prognostizierte Bevölkerung 2030	305.284	1.264.818	9.222.339
Veränderung gegenüber 2022, absolut	12.654	11.896	243.410
Veränderung gegenüber 2022, in %	4,3	0,9	2,7

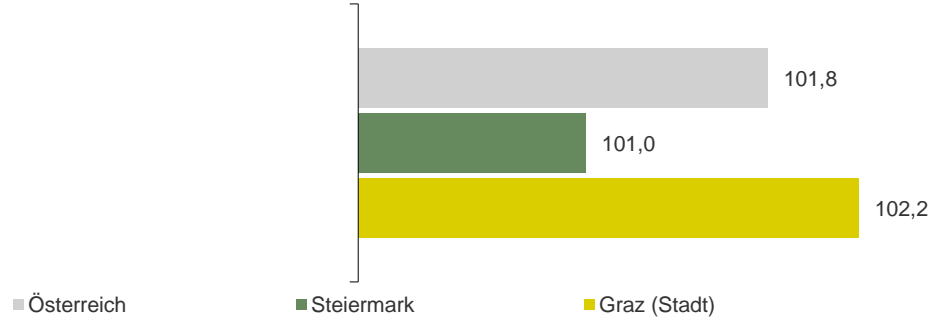
Quelle: Statistik Austria, ÖROK, eigene Berechnungen JR - POLICIES.

<b>Flächenverteilung</b>	<b>B601</b>	<b>AT22</b>	<b>AT</b>
Fläche in km <sup>2</sup>	128	16.399	83.883
davon Dauersiedlungsraum in km <sup>2</sup>	105	5.230	32.584
Einwohner je km <sup>2</sup> 2022	2.294	76	107
Einwohner je km <sup>2</sup> Dauersiedlungsraum 2022	2.786	240	276

Quelle: Statistik Austria, eigene Berechnungen JR - POLICIES

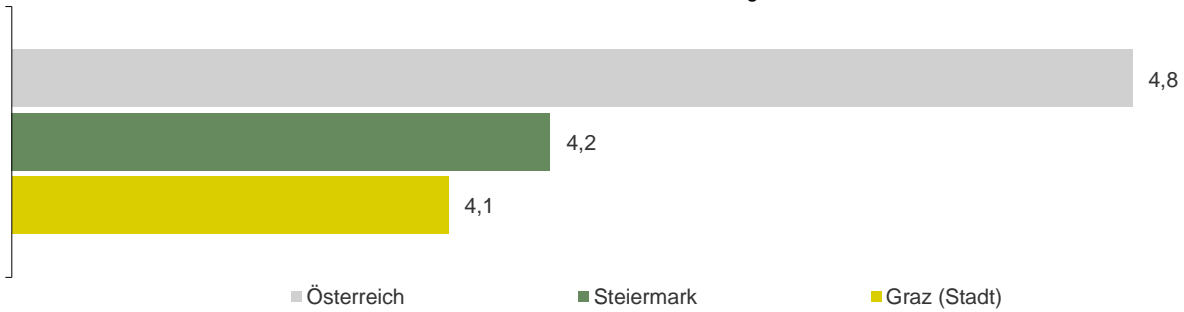
**Bevölkerungsentwicklung 2018/2022**

Index: 2018 = 100



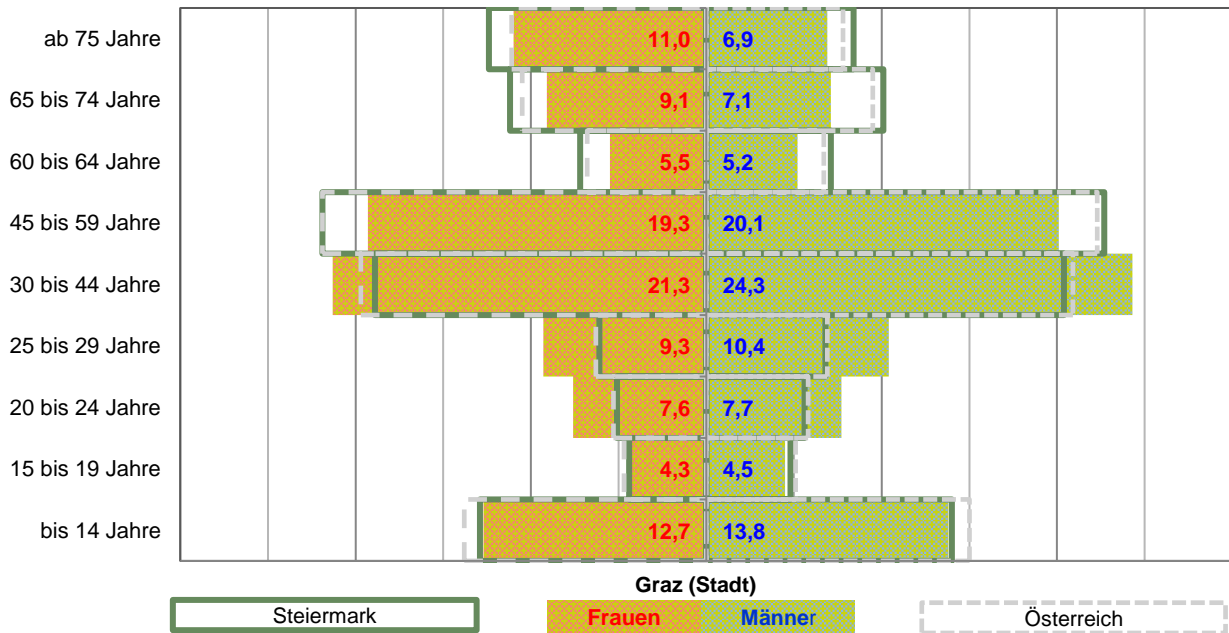
**Wanderungsbilanz 2017-2021**

in % der Bevölkerung



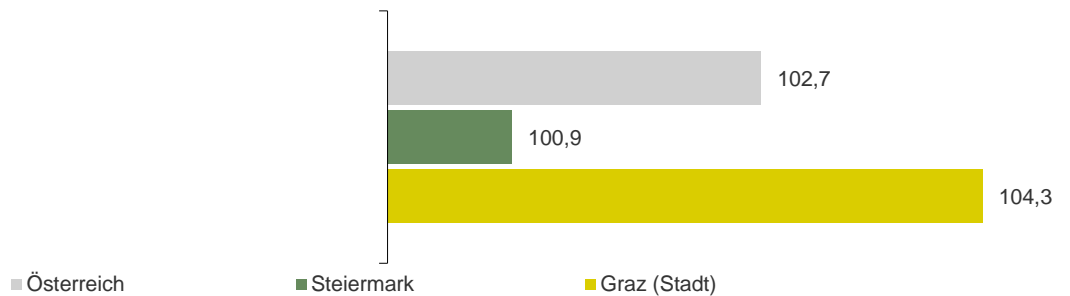
**Bevölkerung nach Altersgruppen und Geschlecht 2022**

Anteile in %



**Bevölkerungsprognose 2022/2030**

Index: 2022=100



<b>Beschäftigung</b>	Bundesland Steiermark (AT22)		Österreich (AT)
	Bezirk Graz (Stadt) (B601)		
<b>Unselbstständig Beschäftigte</b>	<b>B601</b>	<b>AT22</b>	<b>AT</b>
Unselbstständig Beschäftigte 2021	199.642	523.241	3.734.366
Veränderung seit 2017, absolut	9.409	26.522	161.278
Jährliche Entwicklung 2017 bis 2021, in %	1,2	1,3	1,1
Anteil an der Österreich-Beschäftigung 2021	5,35	14,01	100,00
Veränderung seit 2017, in %-Punkten	0,02	0,11	n.a.

Quelle: JR - POLICIES (Rohdaten: DVSV)

<b>Unselbstständig beschäftigte Frauen</b>	<b>B601</b>	<b>AT22</b>	<b>AT</b>
Unselbstständig beschäftigte Frauen 2021	99.948	235.231	1.699.301
Anteil unselbstständig beschäftigte Frauen 2021, in %	50,1	45,0	45,5
Veränderung seit 2017, in %-Punkten	- 0,6	- 0,1	- 0,1

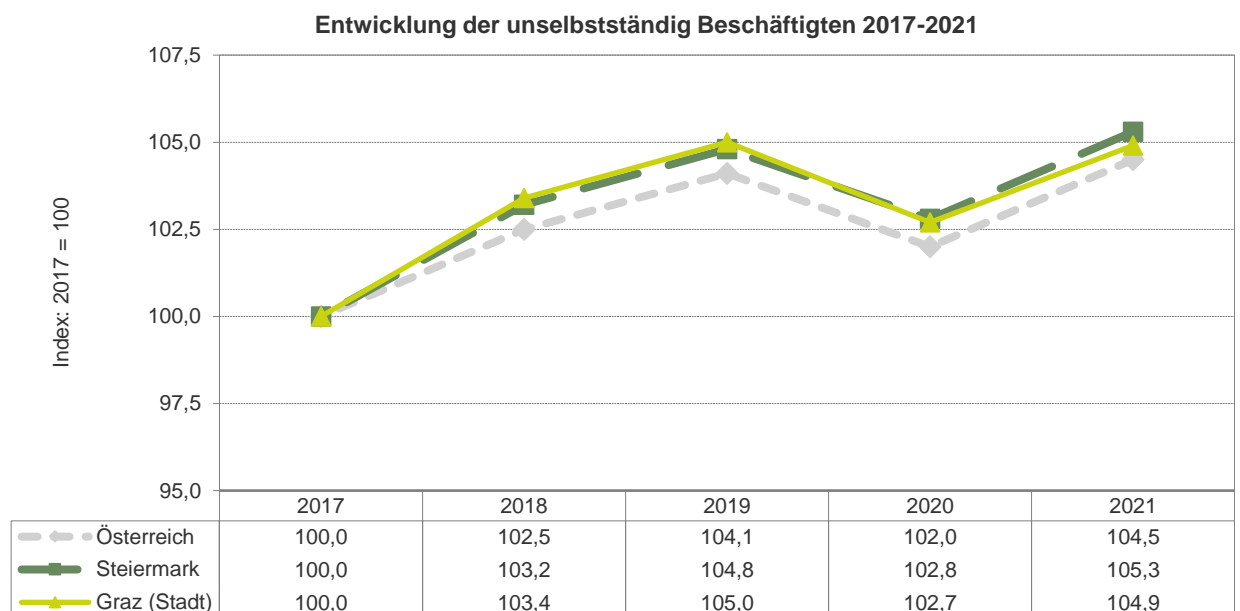
Quelle: JR - POLICIES (Rohdaten: DVSV)

<b>Geringfügig Beschäftigte</b>	<b>B601</b>	<b>AT22</b>	<b>AT</b>
Geringfügig Beschäftigte 2021	20.211	46.745	324.459
Veränderung seit 2017, absolut	- 1.530	- 4.046	- 23.929
Jährliche Entwicklung 2017 bis 2021, in %	- 1,8	- 2,1	- 1,8
Geringf. Beschäftigte pro 1.000 unselbstständig Beschäftigte 2021	101	89	87
Veränderung seit 2017, in %	- 11,4	- 12,6	- 10,9
Geringfügig beschäftigte Frauen 2021	11.749	28.627	196.606
Anteil geringfügig beschäftigter Frauen 2021, in %	58,1	61,2	60,6
Veränderung seit 2017, in %-Punkten	- 0,5	- 1,8	- 1,6
Geringf. besch. Frauen pro 1.000 unselbst. besch. Frauen 2021	118	122	116
Veränderung seit 2017, in %	- 11,2	- 15,0	- 12,9

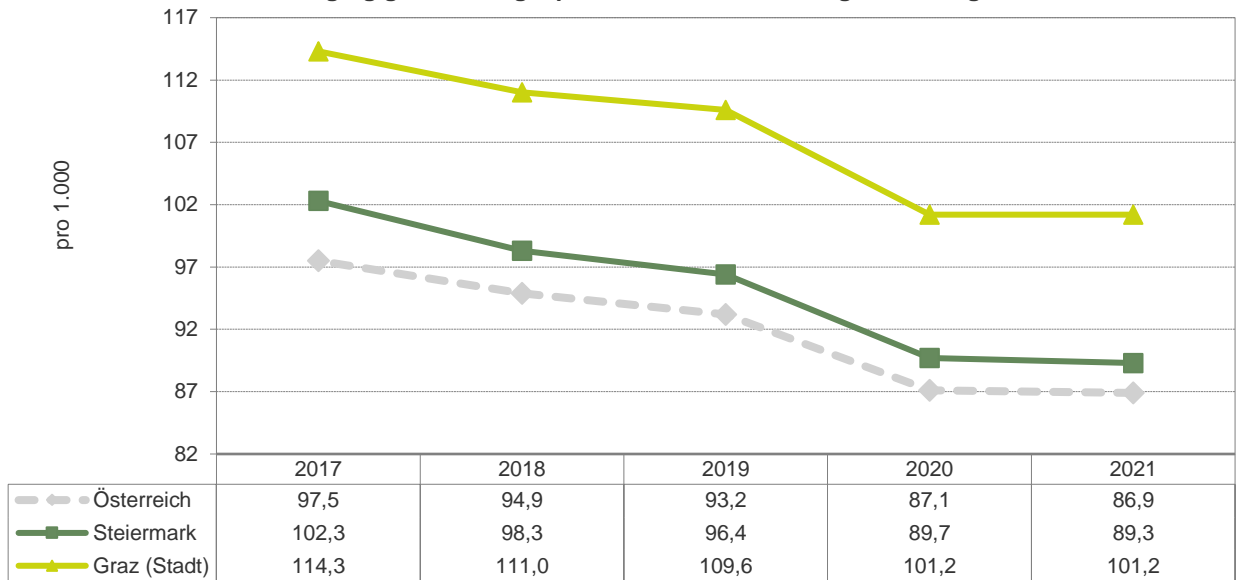
Quelle: JR - POLICIES (Rohdaten: DVSV)

<b>Lehrlinge</b>	<b>B601</b>	<b>AT22</b>	<b>AT</b>
Lehrlinge 2021	3.732	15.328	107.593
Veränderung seit 2017, absolut	- 194	- 1	980
Jährliche Entwicklung 2017 bis 2021, in %	- 1,3	- 0,0	0,2
Lehrlinge pro 1.000 unselbstständig Beschäftigte	18,7	29,3	28,8
Veränderung seit 2017, absolut	- 1,9	- 1,6	- 1,0
Betriebe mit Lehrlingsausbildung 2021	740	3.885	27.278
Veränderung seit 2017, absolut	- 81	- 233	- 1.684

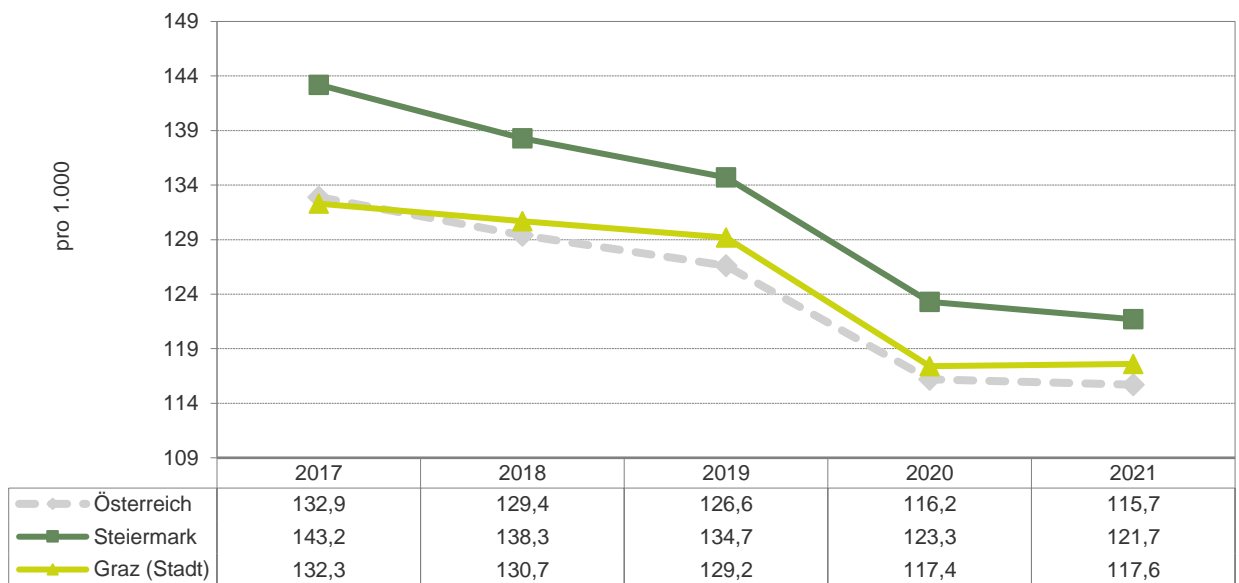
Quelle: Wirtschaftskammer Steiermark; eigene Berechnungen JR - POLICIES



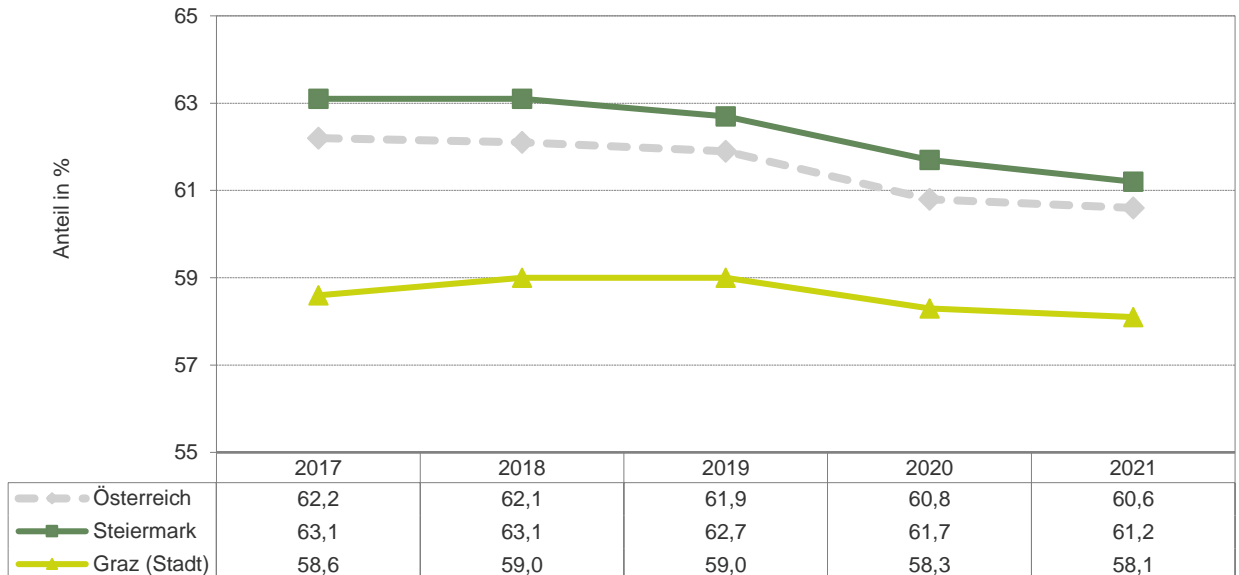
Geringfügig Beschäftigte pro 1.000 unselbstständig Beschäftigte 2017-2021



Geringfügig beschäftigte Frauen pro 1.000 unselbstständig beschäftigte Frauen 2017-2021



Entwicklung des Anteils geringfügig beschäftigter Frauen 2017-2021



<b>Arbeitsmarkt</b>	Bundesland Steiermark (AT22)		Österreich (AT)
	Bezirk Graz (Stadt) (B601)		
	B601	AT22	AT
<b>Arbeitslose</b>			
Arbeitslose 2021	13.381	37.179	331.741
Veränderung seit 2017, absolut	- 177	- 3.010	- 8.235
Jährliche Entwicklung 2017 bis 2021, in %	- 0,3	- 1,9	- 0,6
Anteil an der Österreich-Arbeitslosigkeit	4,03	11,21	100,00
Veränderung seit 2017, in %-Punkten	0,05	- 0,61	n.a.
Personen in Schulung 2021	2.783	8.339	70.337
Anteil der Personen in Schulung 2021, in %	20,8	22,4	21,2
Veränderung seit 2017, in %-Punkten	1,8	1,7	- 0,0
Anteil an Österreich - Personen in Schulung	3,96	11,86	100,00
Veränderung seit 2017, in %-Punkten	0,38	0,29	n.a.

Quelle: AMS, eigene Berechnungen JR - POLICIES

<b>Soziale Struktur der Arbeitslosen</b>	B601	AT22	AT
Arbeitslose Frauen 2021	5.706	16.679	150.909
Anteil arbeitsloser Frauen 2021, in %	42,6	44,9	45,5
Veränderung seit 2017, in %-Punkten	2,0	2,0	2,2
Arbeitslose Männer 2021	7.675	20.500	180.832
Anteil arbeitsloser Männer 2021, in %	57,4	55,1	54,5
Veränderung seit 2017, in %-Punkten	- 2,0	- 2,0	- 2,2
Jugendliche Arbeitslose (bis 25 Jahre) 2021	1.290	3.490	30.226
Anteil jugendlicher Arbeitsloser 2021, in %	9,6	9,4	9,1
Veränderung seit 2017, in %-Punkten	- 1,1	- 1,9	- 2,0
Ältere Arbeitslose (ab 50 Jahre) 2021	3.909	13.459	111.032
Anteil älterer Arbeitsloser 2021, in %	29,2	36,2	33,5
Veränderung seit 2017, in %-Punkten	3,2	5,2	3,4
Langzeitarbeitslose (länger als 1 Jahr arbeitslos) 2021	3.713	8.384	80.070
Anteil der Langzeitarbeitslosen 2021, in %	27,7	22,6	24,1
Veränderung seit 2017, in %-Punkten	3,5	4,7	6,9
Langzeitbeschäftigungslose 2021	5.641	12.954	131.642
Anteil der Langzeitbeschäftigungslosen 2021, in %	42,2	34,8	39,7
Veränderung seit 2017, in %-Punkten	3,5	4,0	4,6

Quelle: AMS, eigene Berechnungen JR - POLICIES

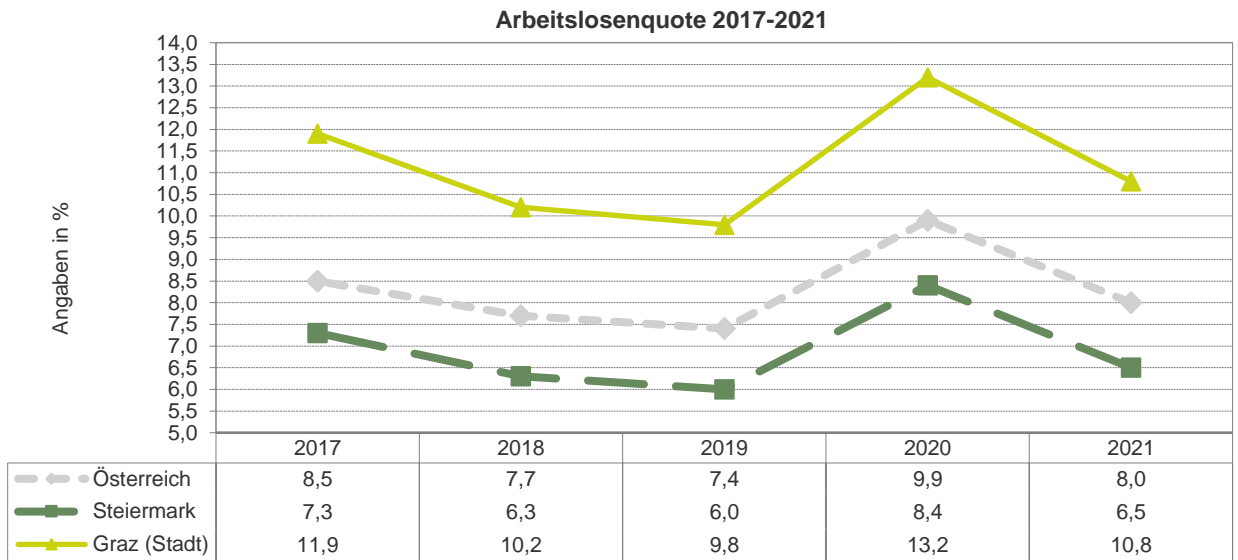
<b>Qualifikation der Arbeitslosen</b>	B601	AT22	AT
Universität/Hochschule/Akademie 2021	1.559	2.552	26.688
Anteil Universität/Hochschule/Akademie 2021, in %	11,7	6,9	8,0
Veränderung seit 2017, in %-Punkten	- 0,0	0,5	0,9
Höhere Schule mit Matura 2021	1.624	3.653	38.403
Anteil Höhere Schule mit Matura 2021, in %	12,1	9,8	11,6
Veränderung seit 2017, in %-Punkten	0,6	0,5	0,9
Fachschule ohne Matura 2021	436	1.710	17.662
Anteil Fachschule ohne Matura 2021, in %	3,3	4,6	5,3
Veränderung seit 2017, in %-Punkten	- 0,3	- 0,0	0,1
Lehrabschluss/Meisterprüfung 2021	2.668	12.903	100.775
Anteil Lehrabschluss/Meisterprüfung 2021, in %	19,9	34,7	30,4
Veränderung seit 2017, in %-Punkten	- 2,1	- 2,8	- 1,7
Pflichtschule 2021	7.017	16.151	146.220
Anteil Pflichtschule 2021, in %	52,4	43,4	44,1
Veränderung seit 2017, in %-Punkten	1,7	1,6	- 0,4
ohne/unbekannter Schulabschluss 2021	76	211	1.989
Anteil ohne/unbekannter Schulabschluss 2021, in %	0,6	0,6	0,6
Veränderung seit 2017, in %-Punkten	0,2	0,2	0,2

Quelle: AMS, eigene Berechnungen JR - POLICIES



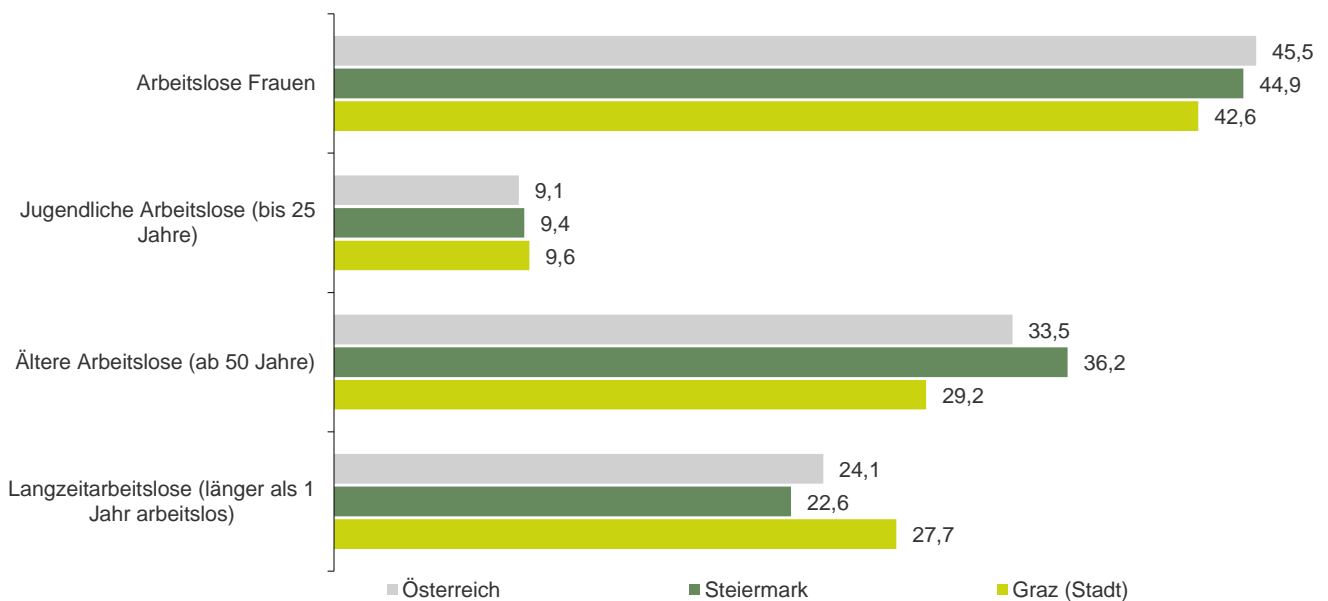
<b>Arbeitslosenquote</b>	<b>B601</b>	<b>AT22</b>	<b>AT</b>
Arbeitslosenquote 2021	10,8	6,5	8,0
Veränderung seit 2017, in %-Punkten	- 1,1	- 0,8	- 0,5
Frauen-Arbeitslosenquote 2021	10,0	6,4	7,9
Veränderung seit 2017, in %-Punkten	- 0,4	- 0,5	- 0,1
Männer-Arbeitslosenquote 2021	11,5	6,6	8,1
Veränderung seit 2017, in %-Punkten	- 1,8	- 1,1	- 0,9

Quellen: AMS, eigene Berechnungen JR - POLICIES

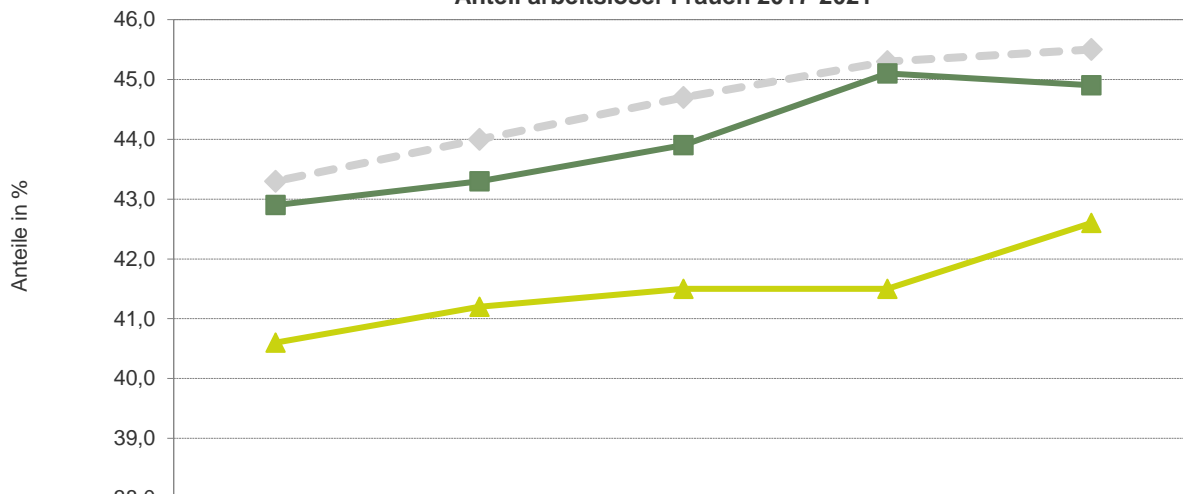


**Soziale Struktur der Arbeitslosen 2021**

Anteile in %

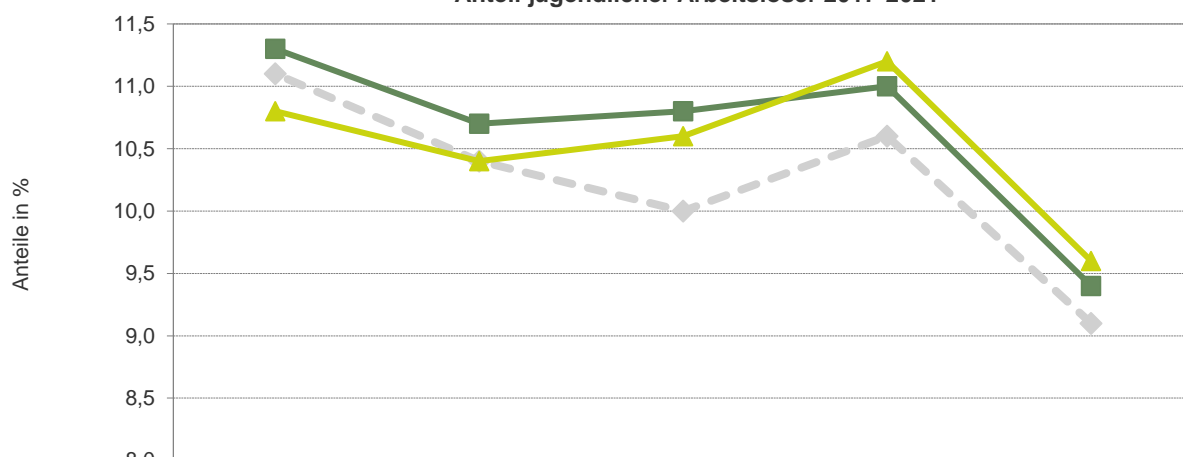


Anteil arbeitsloser Frauen 2017-2021



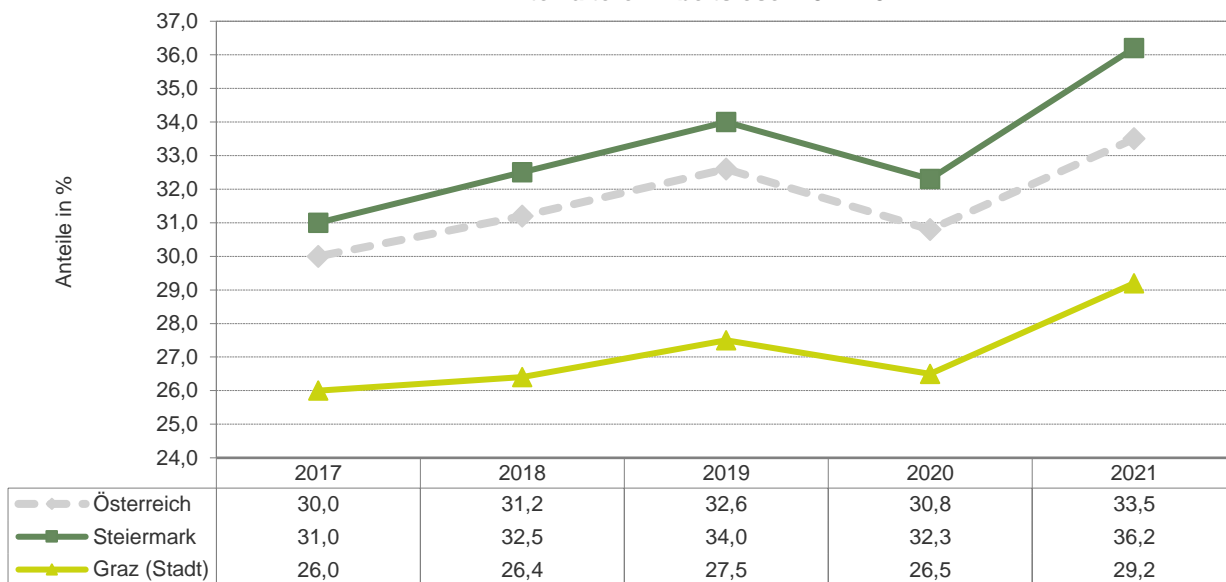
	2017	2018	2019	2020	2021
Österreich	43,3	44,0	44,7	45,3	45,5
Steiermark	42,9	43,3	43,9	45,1	44,9
Graz (Stadt)	40,6	41,2	41,5	41,5	42,6

Anteil jugendlicher Arbeitsloser 2017-2021

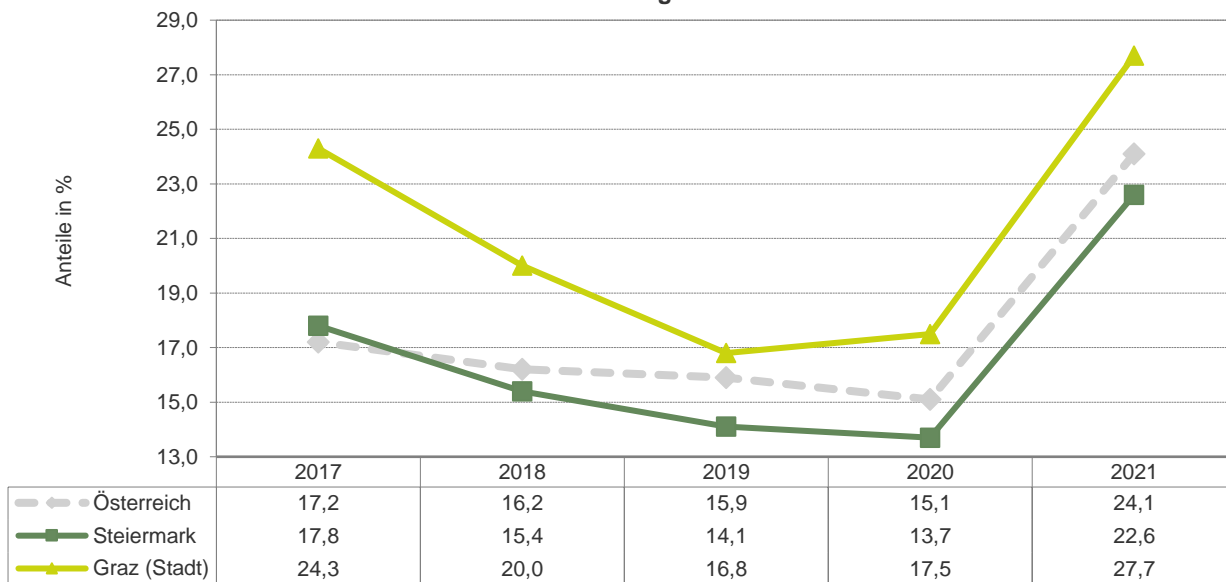


	2017	2018	2019	2020	2021
Österreich	11,1	10,4	10,0	10,6	9,1
Steiermark	11,3	10,7	10,8	11,0	9,4
Graz (Stadt)	10,8	10,4	10,6	11,2	9,6

Anteil älterer Arbeitsloser 2017-2021



Anteil der Langzeitarbeitslosen 2017-2021



<b>Betriebe</b>	Bundesland Steiermark (AT22)		Österreich (AT)
	Bezirk Graz (Stadt) (B601)		
	B601	AT22	AT
<b>Arbeitgeberbetriebe</b>			
Arbeitgeberbetriebe 2021	10.339	39.914	301.875
Veränderung seit 2017, absolut	426	385	6.377
Jährliche Entwicklung 2017 bis 2021, in %	1,1	0,2	0,5
Anteil an den Österreich-Arbeitgebern 2021	3,42	13,22	100,00
Veränderung seit 2017, in %-Punkten	0,07	- 0,16	n.a.

Quelle: JR - POLICIES (Rohdaten: DVSV)

<b>Betriebsgrößenklassen</b>	B601	AT22	AT
Anteil der unselbstständig Beschäftigten 2021, in %	100,0	100,0	100,0
in Kleinstbetrieben (1-9 Beschäftigte)	11,0	14,9	15,4
Veränderung seit 2017, in %-Punkten	- 0,5	- 0,8	- 0,9
in Kleinbetrieben (10-49 Beschäftigte)	17,4	21,8	21,4
Veränderung seit 2017, in %-Punkten	0,7	- 0,2	- 0,3
in Mittelbetrieben (50-249 Beschäftigte)	18,6	21,4	21,6
Veränderung seit 2017, in %-Punkten	- 0,7	0,2	0,1
in Großbetrieben (ab 250 Beschäftigte)	53,1	41,9	41,6
Veränderung seit 2017, in %-Punkten	0,5	0,8	1,1

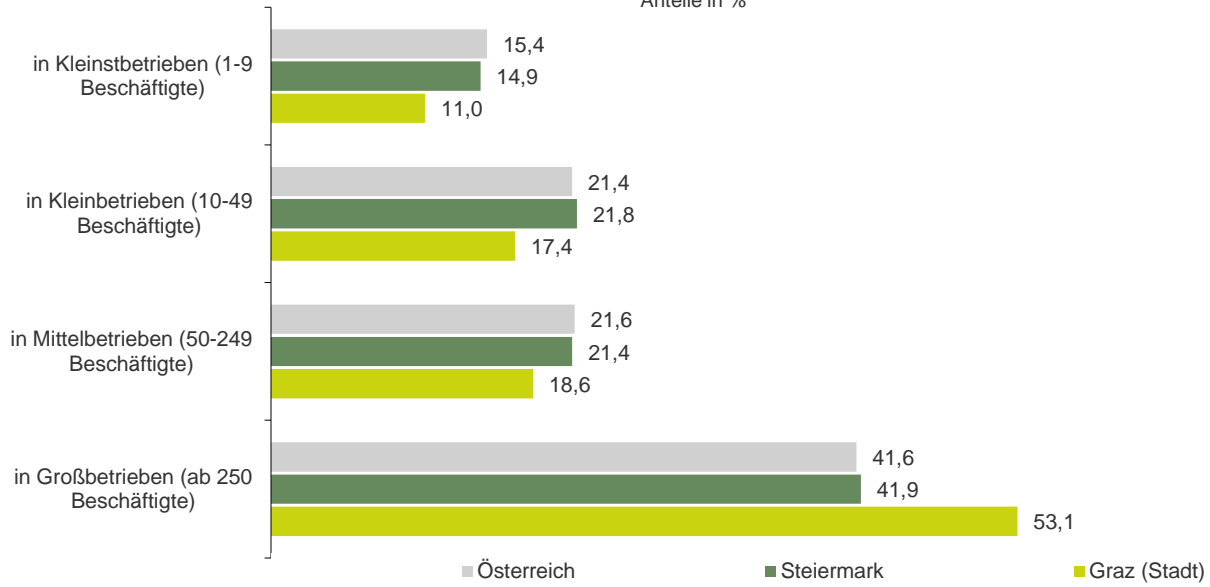
Quelle: JR - POLICIES (Rohdaten: DVSV)

<b>Durchschnittliche Anzahl an Beschäftigten nach Betriebsgrößen</b>	B601	AT22	AT
Über alle Betriebsgrößenklassen 2021	19,3	13,1	12,4
in Kleinstbetrieben (1-9 Beschäftigte)	2,7	2,4	2,3
Veränderung seit 2017, in %	- 2,3	- 0,3	- 3,0
in Kleinbetrieben (10-49 Beschäftigte)	20,8	19,8	19,3
Veränderung seit 2017, in %	- 0,2	1,1	- 1,2
in Mittelbetrieben (50-249 Beschäftigte)	89,8	100,6	101,4
Veränderung seit 2017, in %	- 4,9	- 1,8	- 1,7
in Großbetrieben (ab 250 Beschäftigte)	720,7	818,7	877,8
Veränderung seit 2017, in %	- 2,8	0,2	1,7

Quelle: JR - POLICIES (Rohdaten: DVSV)

**Beschäftigte nach Betriebsgrößenklassen 2021**

Anteile in %



**Anteilsveränderung 2017/2021**

in %-Punkten



<b>Betriebsdynamik</b>	Bundesland Steiermark (AT22)		Österreich (AT)
	Bezirk Graz (Stadt) (B601)		
<b>Neugründungen innerhalb der Wirtschaftskammer</b>	<b>B601</b>	<b>AT22</b>	<b>AT</b>
Neugründungen (aktive Kammermitglieder) 2021	1.677	6.194	40.751
Veränderung gegenüber 2020, absolut	46	250	1.894
Veränderung gegenüber 2020, in %	2,8	4,2	4,9
Ø Neugründungen 2017 bis 2020, absolut	1.489	6.028	39.350
Gründungsintensität: Neugründungen 2021, in % des Bestandes 2020 (Mehrfachzählung)	8,6	7,6	7,1
Gründungsintensität: Neugründungen 2021, in % des Bestandes 2020 (Einfachzählung)	n.v.	7,9	7,4

Quelle: Wirtschaftskammer Österreich, Wirtschaftskammer Steiermark; eigene Berechnungen JR - POLICIES.

<b>Wirtschaftsstruktur</b>	Bundesland Steiermark (AT22)		Österreich (AT)
	Bezirk Graz (Stadt) (B601)		
<b>Wirtschaftsstruktur 2021 - absolut</b>	<b>B601</b>	<b>AT22</b>	<b>AT</b>
<b>Unselbstständig Beschäftigte</b>	<b>199.642</b>	<b>523.241</b>	<b>3.734.366</b>
<b>A PRIMÄRSEKTOR</b>	<b>222</b>	<b>5.662</b>	<b>25.749</b>
<b>B-F PRODUKTIONSSEKTOR</b>	<b>37.588</b>	<b>159.356</b>	<b>958.034</b>
B Bergbau und Gewinnung von Steinen und Erden	23	1.243	5.693
C Herstellung von Waren	26.303	110.747	623.417
... <b>davon Technologiebereich (20, 21, 26-30)</b>	<b>21.023</b>	<b>49.505</b>	<b>245.912</b>
... 10-12 Nahrungs-, Futtermittel-, Getränkeherstellung u. Tabakverarb.	1.381	10.835	77.117
... 13-14 Textilien und Bekleidung	54	1.102	9.625
... 15 Leder, Lederwaren und Schuhe	3	1.462	3.119
... 16 Holz-, Flecht-, Korb- und Korkwaren (ohne Möbel)	113	5.080	31.228
... 17 Papier, Pappe und Waren daraus	408	4.529	16.204
... 18 Druckereierzeugnisse, Vervielfältigung von Datenträgern	256	758	8.160
... 19-21 Mineralölverarbeitung, chem. u. pharmazeut. Erzeugnisse	1.272	3.431	37.715
... 22 Gummi- und Kunststoffwaren	164	2.759	29.359
... 23 Glas u. Glaswaren, Keramik, Verarbeitung v. Steinen u. Erden	161	4.447	28.201
... 24 Metallerzeugung und -bearbeitung	344	10.223	36.584
... 25 Herstellung von Metallerzeugnissen	787	11.804	74.762
... 26-27 Elektrotechnik und Elektronik	6.649	16.356	73.608
... 28 Maschinenbau	2.823	14.157	86.591
... 29-30 Fahrzeugbau, sonstiger Fahrzeugbau	10.279	15.569	49.559
... 31-33 Möbel, sonst. Waren, Reparatur/Installation v. Maschinen	1.610	8.236	61.584
D-E Energie- und Wasserversorgung, Entsorgung u. Rückgewinnung	2.349	6.935	43.929
F Bauwesen	8.913	40.429	284.994
<b>G-U DIENSTLEISTUNGSSEKTOR</b>	<b>161.832</b>	<b>358.223</b>	<b>2.750.583</b>
G Handel, Reparatur	20.777	73.364	562.139
H Verkehr und Lagerei	6.898	24.071	194.275
I Beherbergung und Gastronomie	6.206	22.770	186.717
J Information und Kommunikation	7.101	11.765	110.852
K Finanz- und Versicherungsdienstleistungen	5.302	11.453	111.372
L-N Wirtschaftsdienste	29.587	60.600	465.998
... <b>davon: Wissenschaftliche Dienstleistungen (69-75)</b>	<b>12.168</b>	<b>24.123</b>	<b>194.296</b>
... 68 Grundstücks- und Wohnungswesen	2.654	4.864	43.575
... 69 Rechts- und Steuerberatung, Wirtschaftsprüfung	2.435	4.993	45.790
... 70 Verwalt./Führung v. Unternehm./Betrieben; Unternehmensberat.	2.103	4.419	51.660
... 71 Architektur/Ingenieurbüros; techn./physikal./chem. Untersuchung	4.468	8.748	51.022
... 72 Forschung und Entwicklung	1.953	3.342	18.161
... 73 Werbung und Marktforschung	813	1.401	18.367
... 74 Sonstige freiberufl./wissenschaftl./techn. Tätigkeiten	337	766	6.474
... 75 Veterinärwesen	59	454	2.823
... 77 Vermietung von beweglichen Sachen	233	921	8.781
... 78 Vermittlung und Überlassung von Arbeitskräften	6.563	17.613	96.576
... 79-82 sonstige Wirtschaftsdienste	7.969	13.079	122.770
O-Q Öffent. Verwaltung, Unterrichtsw., Gesundheits- u. Sozialwesen	77.200	138.297	994.550
R-U sonstige Dienstleistungen	8.762	15.903	124.681

Quelle: JR - POLICIES (Rohdaten: DVSV)

Wirtschaftsstruktur	Bundesland Steiermark (AT22)		Österreich (AT)
	Bezirk Graz (Stadt) (B601)		
Wirtschaftsstruktur 2021 - anteilig	B601	AT22	AT
<b>Unselbstständig Beschäftigte</b>	<b>100,0</b>	<b>100,0</b>	<b>100,0</b>
<b>A PRIMÄRSEKTOR</b>	<b>0,1</b>	<b>1,1</b>	<b>0,7</b>
<b>B-F PRODUKTIONSSEKTOR</b>	<b>18,8</b>	<b>30,5</b>	<b>25,7</b>
B Bergbau und Gewinnung von Steinen und Erden	0,1	0,8	0,6
C Herstellung von Waren	70,0	69,5	65,1
... <b>davon Technologiebereich (20, 21, 26-30)</b>	<b>79,9</b>	<b>44,7</b>	<b>39,4</b>
... 10-12 Nahrungs-, Futtermittel-, Getränkeherstellung u. Tabakverarb.	5,3	9,8	12,4
... 13-14 Textilien und Bekleidung	0,2	1,0	1,5
... 15 Leder, Lederwaren und Schuhe	0,0	1,3	0,5
... 16 Holz-, Flecht-, Korb- und Korkwaren (ohne Möbel)	0,4	4,6	5,0
... 17 Papier, Pappe und Waren daraus	1,6	4,1	2,6
... 18 Druckereierzeugnisse, Vervielfältigung von Datenträgern	1,0	0,7	1,3
... 19-21 Mineralölverarbeitung, chem. u. pharmazeut. Erzeugnisse	4,8	3,1	6,0
... 22 Gummi- und Kunststoffwaren	0,6	2,5	4,7
... 23 Glas u. Glaswaren, Keramik, Verarbeitung v. Steinen u. Erden	0,6	4,0	4,5
... 24 Metallerzeugung und -bearbeitung	1,3	9,2	5,9
... 25 Herstellung von Metallerzeugnissen	3,0	10,7	12,0
... 26-27 Elektrotechnik und Elektronik	25,3	14,8	11,8
... 28 Maschinenbau	10,7	12,8	13,9
... 29-30 Fahrzeugbau, sonstiger Fahrzeugbau	39,1	14,1	7,9
... 31-33 Möbel, sonst. Waren, Reparatur/Installation v. Maschinen	6,1	7,4	9,9
D-E Energie- und Wasserversorgung, Entsorgung u. Rückgewinnung	6,2	4,4	4,6
F Bauwesen	23,7	25,4	29,7
<b>G-U DIENSTLEISTUNGSSEKTOR</b>	<b>81,1</b>	<b>68,5</b>	<b>73,7</b>
G Handel, Reparatur	12,8	20,5	20,4
H Verkehr und Lagerei	4,3	6,7	7,1
I Beherbergung und Gastronomie	3,8	6,4	6,8
J Information und Kommunikation	4,4	3,3	4,0
K Finanz- und Versicherungsdienstleistungen	3,3	3,2	4,0
L-N Wirtschaftsdienste	18,3	16,9	16,9
... <b>davon: Wissenschaftliche Dienstleistungen (69-75)</b>	<b>41,1</b>	<b>39,8</b>	<b>41,7</b>
... 68 Grundstücks- und Wohnungswesen	9,0	8,0	9,4
... 69 Rechts- und Steuerberatung, Wirtschaftsprüfung	8,2	8,2	9,8
... 70 Verwalt./Führung v. Unternehm./Betrieben; Unternehmensberat.	7,1	7,3	11,1
... 71 Architektur/Ingenieurbüros; techn./physikal./chem. Untersuchung	15,1	14,4	10,9
... 72 Forschung und Entwicklung	6,6	5,5	3,9
... 73 Werbung und Marktforschung	2,7	2,3	3,9
... 74 Sonstige freiberufl./wissenschaftl./techn. Tätigkeiten	1,1	1,3	1,4
... 75 Veterinärwesen	0,2	0,7	0,6
... 77 Vermietung von beweglichen Sachen	0,8	1,5	1,9
... 78 Vermittlung und Überlassung von Arbeitskräften	22,2	29,1	20,7
... 79-82 sonstige Wirtschaftsdienste	26,9	21,6	26,3
O-Q Öffent. Verwaltung, Unterrichtsw., Gesundheits- u. Sozialwesen	47,7	38,6	36,2
R-U sonstige Dienstleistungen	5,4	4,4	4,5

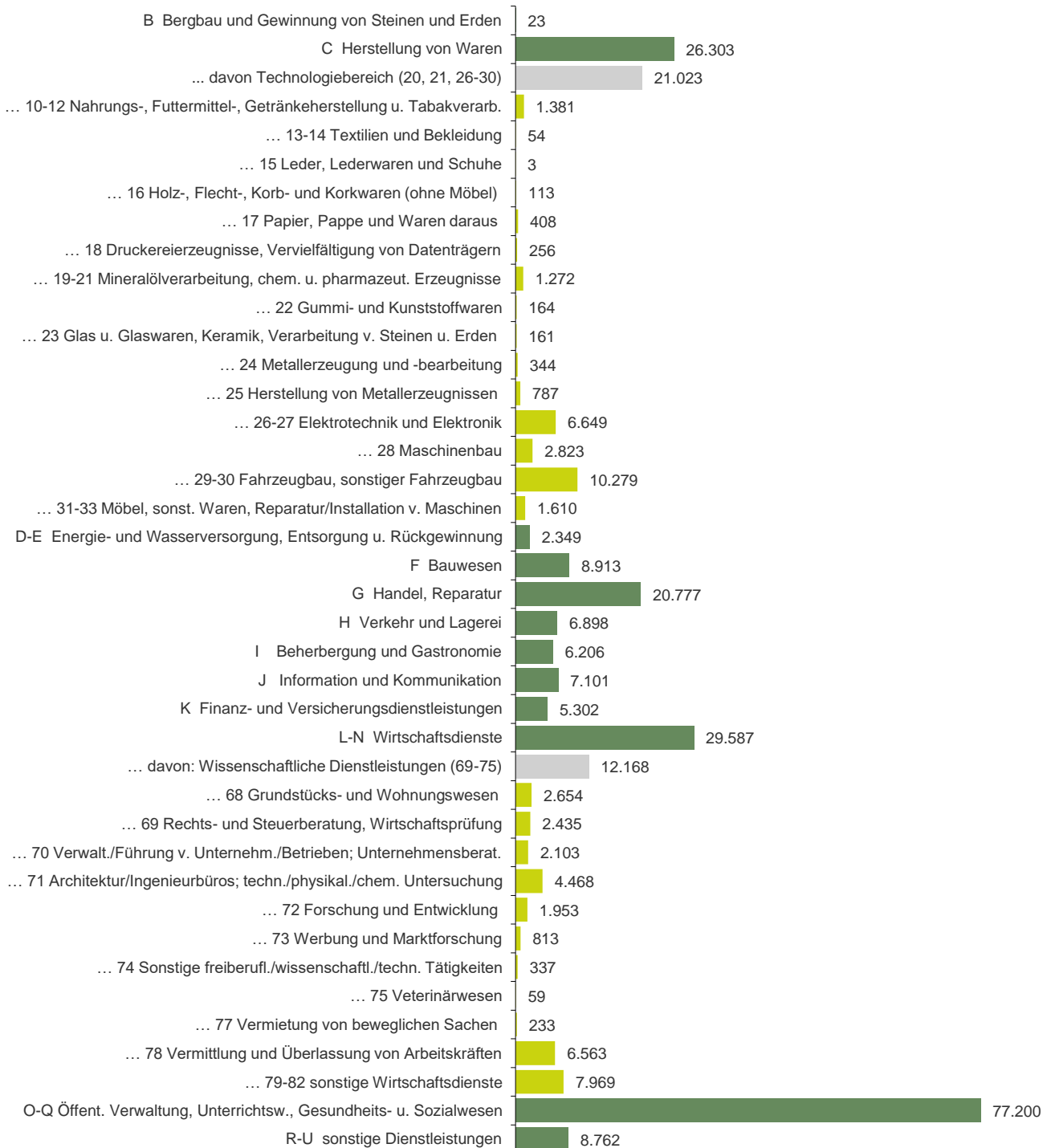
Quelle: JR - POLICIES (Rohdaten: DVSV)



**Unselbstständig Beschäftigte 2021 - Bezirk Graz (Stadt) (B601)**  
nach Sektoren (ÖNACE 2008)  
Primär (A), Sekundär (B-F), Tertiär (G-U)

(A) 222	(B-F) 37.588	(G-U) 161.832
---------	-----------------	------------------

**Sekundär- und Tertiärsektor nach Branchen**



Veränderung Wirtschaftsstruktur	Bundesland Steiermark (AT22)		Österreich (AT)
	Bezirk Graz (Stadt) (B601)		
Ø Jährliche Entwicklung 2017 bis 2021, in %	B601	AT22	AT
<b>Unselbstständig Beschäftigte</b>	<b>1,2</b>	<b>1,3</b>	<b>1,1</b>
<b>A PRIMÄRSEKTOR</b>	<b>- 13,6</b>	<b>4,7</b>	<b>2,2</b>
<b>B-F PRODUKTIONSSEKTOR</b>	<b>5,9</b>	<b>2,3</b>	<b>1,5</b>
B Bergbau und Gewinnung von Steinen und Erden	1,1	1,4	- 0,6
C Herstellung von Waren	7,1	1,9	0,9
... <b>davon Technologiebereich (20, 21, 26-30)</b>	<b>10,0</b>	<b>4,9</b>	<b>2,4</b>
... 10-12 Nahrungs-, Futtermittel-, Getränkeherstellung u. Tabakverarb.	- 0,5	0,7	0,3
... 13-14 Textilien und Bekleidung	4,1	- 3,6	- 4,7
... 15 Leder, Lederwaren und Schuhe	- 62,2	- 4,5	- 4,3
... 16 Holz-, Flecht-, Korb- und Korkwaren (ohne Möbel)	- 11,1	0,1	1,5
... 17 Papier, Pappe und Waren daraus	- 0,3	0,0	- 0,3
... 18 Druckereierzeugnisse, Vervielfältigung von Datenträgern	- 3,0	- 2,2	- 4,4
... 19-21 Mineralölverarbeitung, chem. u. pharmazeut. Erzeugnisse	4,1	7,5	3,2
... 22 Gummi- und Kunststoffwaren	- 11,2	0,0	- 0,2
... 23 Glas u. Glaswaren, Keramik, Verarbeitung v. Steinen u. Erden	1,0	- 1,9	- 0,9
... 24 Metallerzeugung und -bearbeitung	3,7	- 1,1	- 0,2
... 25 Herstellung von Metallerzeugnissen	- 1,0	- 0,1	0,8
... 26-27 Elektrotechnik und Elektronik	13,1	4,0	1,6
... 28 Maschinenbau	- 3,0	2,2	1,8
... 29-30 Fahrzeugbau, sonstiger Fahrzeugbau	14,4	8,1	4,4
... 31-33 Möbel, sonst. Waren, Reparatur/Installation v. Maschinen	0,0	2,0	0,5
D-E Energie- und Wasserversorgung, Entsorgung u. Rückgewinnung	1,2	2,3	1,1
F Bauwesen	3,8	3,5	3,0
<b>G-U DIENSTLEISTUNGSSEKTOR</b>	<b>0,3</b>	<b>0,8</b>	<b>1,0</b>
G Handel, Reparatur	0,8	1,0	1,0
H Verkehr und Lagerei	2,4	1,0	0,1
I Beherbergung und Gastronomie	- 3,6	- 1,3	- 2,9
J Information und Kommunikation	8,3	5,9	4,7
K Finanz- und Versicherungsdienstleistungen	- 2,6	- 0,9	- 0,4
L-N Wirtschaftsdienste	- 1,1	0,5	2,1
... <b>davon: Wissenschaftliche Dienstleistungen (69-75)</b>	<b>- 5,0</b>	<b>- 1,0</b>	<b>3,2</b>
... 68 Grundstücks- und Wohnungswesen	1,6	1,4	1,3
... 69 Rechts- und Steuerberatung, Wirtschaftsprüfung	2,6	2,6	2,2
... 70 Verwalt./Führung v. Unternehm./Betrieben; Unternehmensberat.	- 3,1	1,6	5,7
... 71 Architektur/Ingenieurbüros; techn./physikal./chem. Untersuchung	- 9,3	- 4,0	2,3
... 72 Forschung und Entwicklung	- 6,5	- 3,1	4,2
... 73 Werbung und Marktforschung	- 2,2	- 1,0	0,2
... 74 Sonstige freiberufl./wissenschaftl./techn. Tätigkeiten	5,1	6,9	3,6
... 75 Veterinärwesen	8,9	5,8	6,6
... 77 Vermietung von beweglichen Sachen	- 0,3	1,8	- 0,1
... 78 Vermittlung und Überlassung von Arbeitskräften	0,6	0,3	0,7
... 79-82 sonstige Wirtschaftsdienste	3,7	3,6	2,1
O-Q Öffent. Verwaltung, Unterrichtsw., Gesundheits- u. Sozialwesen	0,6	1,1	1,4
R-U sonstige Dienstleistungen	- 0,2	- 0,5	- 0,9

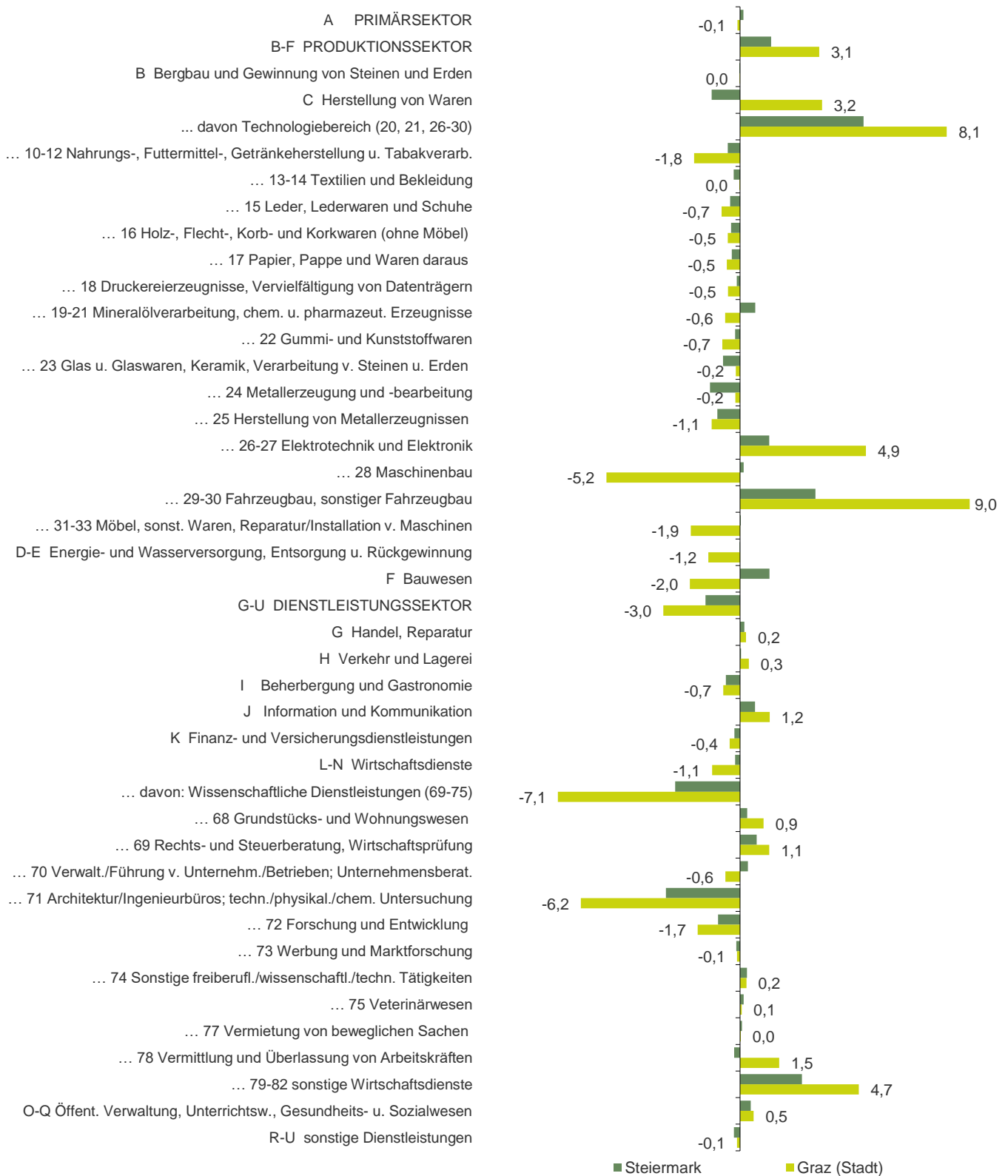
Quelle: JR - POLICIES (Rohdaten: DVSV)

<b>Veränderung Wirtschaftsstruktur</b>	Österreich (AT)		
	Bundesland Steiermark (AT22)		
	Bezirk Graz (Stadt) (B601)		
<b>Strukturwandel 2021: Veränderung gegenüber 2017, in %-Punkten</b>	<b>B601</b>	<b>AT22</b>	<b>AT</b>
<b>Beschäftigungsanteil 2021 – Beschäftigungsanteil 2017</b>	<b>0,0</b>	<b>0,0</b>	<b>0,0</b>
<b>A PRIMÄRSEKTOR</b>	<b>- 0,1</b>	<b>0,1</b>	<b>0,0</b>
<b>B-F PRODUKTIONSSEKTOR</b>	<b>3,1</b>	<b>1,2</b>	<b>0,4</b>
B Bergbau und Gewinnung von Steinen und Erden	- 0,0	- 0,0	- 0,1
C Herstellung von Waren	3,2	- 1,1	- 1,6
... <b>davon Technologiebereich (20, 21, 26-30)</b>	<b>8,1</b>	<b>4,8</b>	<b>2,3</b>
... 10-12 Nahrungs-, Futtermittel-, Getränkeherstellung u. Tabakverarb.	- 1,8	- 0,5	- 0,3
... 13-14 Textilien und Bekleidung	- 0,0	- 0,2	- 0,4
... 15 Leder, Lederwaren und Schuhe	- 0,7	- 0,4	- 0,1
... 16 Holz-, Flecht-, Korb- und Korkwaren (ohne Möbel)	- 0,5	- 0,3	0,1
... 17 Papier, Pappe und Waren daraus	- 0,5	- 0,3	- 0,1
... 18 Druckereierzeugnisse, Vervielfältigung von Datenträgern	- 0,5	- 0,1	- 0,3
... 19-21 Mineralölverarbeitung, chem. u. pharmazeut. Erzeugnisse	- 0,6	0,6	0,5
... 22 Gummi- und Kunststoffwaren	- 0,7	- 0,2	- 0,2
... 23 Glas u. Glaswaren, Keramik, Verarbeitung v. Steinen u. Erden	- 0,2	- 0,7	- 0,3
... 24 Metallerzeugung und -bearbeitung	- 0,2	- 1,2	- 0,3
... 25 Herstellung von Metallerzeugnissen	- 1,1	- 0,9	- 0,1
... 26-27 Elektrotechnik und Elektronik	4,9	1,1	0,3
... 28 Maschinenbau	- 5,2	0,1	0,5
... 29-30 Fahrzeugbau, sonstiger Fahrzeugbau	9,0	3,0	1,0
... 31-33 Möbel, sonst. Waren, Reparatur/Installation v. Maschinen	- 1,9	0,0	- 0,2
D-E Energie- und Wasserversorgung, Entsorgung u. Rückgewinnung	- 1,2	- 0,0	- 0,1
F Bauwesen	- 2,0	1,2	1,7
<b>G-U DIENSTLEISTUNGSSEKTOR</b>	<b>- 3,0</b>	<b>- 1,4</b>	<b>- 0,5</b>
G Handel, Reparatur	0,2	0,2	0,0
H Verkehr und Lagerei	0,3	0,0	- 0,2
I Beherbergung und Gastronomie	- 0,7	- 0,6	- 1,2
J Information und Kommunikation	1,2	0,6	0,5
K Finanz- und Versicherungsdienstleistungen	- 0,4	- 0,2	- 0,2
L-N Wirtschaftsdienste	- 1,1	- 0,2	0,8
... <b>davon: Wissenschaftliche Dienstleistungen (69-75)</b>	<b>- 7,1</b>	<b>- 2,5</b>	<b>1,7</b>
... 68 Grundstücks- und Wohnungswesen	0,9	0,3	- 0,3
... 69 Rechts- und Steuerberatung, Wirtschaftsprüfung	1,1	0,7	0,0
... 70 Verwalt./Führung v. Unternehm./Betrieben; Unternehmensberat.	- 0,6	0,3	1,4
... 71 Architektur/Ingenieurbüros; techn./physikal./chem. Untersuchung	- 6,2	- 2,9	0,1
... 72 Forschung und Entwicklung	- 1,7	- 0,9	0,3
... 73 Werbung und Marktforschung	- 0,1	- 0,2	- 0,3
... 74 Sonstige freiberufl./wissenschaftl./techn. Tätigkeiten	0,2	0,3	0,1
... 75 Veterinärwesen	0,1	0,1	0,1
... 77 Vermietung von beweglichen Sachen	0,0	0,1	- 0,2
... 78 Vermittlung und Überlassung von Arbeitskräften	1,5	- 0,2	- 1,2
... 79-82 sonstige Wirtschaftsdienste	4,7	2,4	- 0,0
O-Q Öffent. Verwaltung, Unterrichtsw., Gesundheits- u. Sozialwesen	0,5	0,4	0,6
R-U sonstige Dienstleistungen	- 0,1	- 0,2	- 0,4

Quelle: JR - POLICIES (Rohdaten: DVSV)

Strukturwandel 2021

Beschäftigungsanteile 2021 minus 2017, in %-Punkten



Strukturwandel 2021

Beschäftigungsanteile 2021 minus 2017, in %-Punkten



<b>Tourismus</b>	Bundesland Steiermark (AT22)		Österreich (AT)
	Bezirk Graz (Stadt) (B601)		
	B601	AT22	AT
<b>Nächtigungen</b>			
Nächtigungen 2021, im Kalenderjahr	700.756	8.956.842	79.563.141
Veränderung seit 2017, absolut	- 460.339	- 3.864.319	- 64.937.012
Jährliche Entwicklung 2017 bis 2021, in %	- 11,9	- 8,6	- 13,9
Anteil an den Österreich-Nächtigungen	0,88	11,26	100,00
Veränderung seit 2017, in %-Punkten	0,08	2,38	n.a.

Quelle: Statistik Austria, eigene Berechnungen JR - POLICIES

<b>Nächtigungen nach Herkunft</b>	B601	AT22	AT
Nächtigungen von Ausländern 2021, im Kalenderjahr	315.362	3.006.052	49.964.139
Jährliche Entwicklung 2017 bis 2021, in %	- 17,2	- 13,0	- 17,1
Anteil der Nächtigungen von Ausländern 2021, in %	45,0	33,6	62,8
Veränderung seit 2017, in %-Punkten	- 12,6	- 7,3	- 10,5
Nächtigungen von Inländern 2021, im Kalenderjahr	385.394	5.950.790	29.599.002
Jährliche Entwicklung 2017 bis 2021, in %	- 5,9	- 5,9	- 6,4

Quelle: Statistik Austria, eigene Berechnungen JR - POLICIES

<b>Nächtigungen in Hotelbetrieben</b>	B601	AT22	AT
Nächtigungen 2021 in Hotelbetrieben	588.820	5.185.024	46.563.293
Jährliche Entwicklung 2017 bis 2021, in %	- 12,4	- 10,1	- 15,6
Anteil an den Gesamtnächtigungen	84,0	57,9	58,5
Veränderung seit 2017, in %-Punkten	- 2,1	- 4,0	- 4,9
davon: ... in 5/4-Stern-Betrieben 2021	59,8	55,2	58,6
Veränderung seit 2017, in %-Punkten	1,0	0,6	2,2
...in 3-Stern-Betrieben 2021	24,8	38,0	31,0
Veränderung seit 2017, in %-Punkten	- 1,7	0,2	- 1,4
...in 2/1-Stern-Betrieben 2021	15,4	6,9	10,4
Veränderung seit 2017, in %-Punkten	0,7	- 0,9	- 0,8

Quelle: Statistik Austria, eigene Berechnungen JR - POLICIES

<b>Nächtigungen nach Fremdenverkehrsjahr</b>	B601	AT22	AT
Nächtigungen in der Wintersaison 2020/2021 (1.11. - 30.4.)	97.193	878.380	5.563.579
Jährliche Entwicklung 2016/2017 bis 2020/2021, in %	- 33,5	- 37,2	- 46,6
Anteil der Nächtigungen in der Wintersaison 2020/2021, in %	15,0	10,6	7,7
Veränderung seit 2016/2017, in %-Punkten	- 28,1	- 33,9	- 40,0
Nächtigungen in der Sommersaison 2021 (1.5. - 31.10.)	551.046	7.422.524	66.443.295
Jährliche Entwicklung 2017 bis 2021, in %	- 4,4	1,2	- 3,0

Quelle: Statistik Austria, eigene Berechnungen JR - POLICIES

<b>Nächtigungsdichte (Nächtigungen pro Einwohner)</b>	B601	AT22	AT
Nächtigungsdichte 2021, gesamt	2	7	9
...davon im Winterhalbjahr (1.11. - 30.4.)	0	1	1
...davon im Sommerhalbjahr (1.5. - 31.10.)	2	6	7

Quelle: Statistik Austria, eigene Berechnungen JR - POLICIES

<b>Aufenthaltsdauer (Nächtigungen pro Ankunft)</b>	B601	AT22	AT
Aufenthaltsdauer 2021, gesamt	2	3	4
Veränderung seit 2017	0	0	0
...Aufenthaltsdauer 2021, Winterhalbjahr (1.11. - 30.4.)	2	5	5
Veränderung seit 2017	1	2	1
...Aufenthaltsdauer 2021, Sommerhalbjahr (1.5. - 31.10.)	2	3	4
Veränderung seit 2017	- 0	0	0

Quelle: Statistik Austria, eigene Berechnungen JR - POLICIES

<u>Tourismus</u>	Bundesland Steiermark (AT22)		Österreich (AT)
	Bezirk Graz (Stadt) (B601)		
	B601	AT22	AT
<b>Hotelbetriebe nach Kategorien (Stichtag: 31. 8.)</b>			
Hotelbetriebe 2021	66	1.421	11.353
Veränderung seit 2017, in %	3,1	- 4,9	- 6,6
davon: ...5/4-Stern-Betriebe 2021	24	269	2.767
Veränderung seit 2017, in %	9,1	4,3	2,0
...3-Stern-Betriebe 2021	29	783	4.847
Veränderung seit 2017, in %	0,0	- 2,4	- 5,6
...2/1-Stern-Betriebe 2021	13	369	3.739
Veränderung seit 2017, in %	0,0	- 15,2	- 13,2

Quelle: Statistik Austria, eigene Berechnungen JR - POLICIES

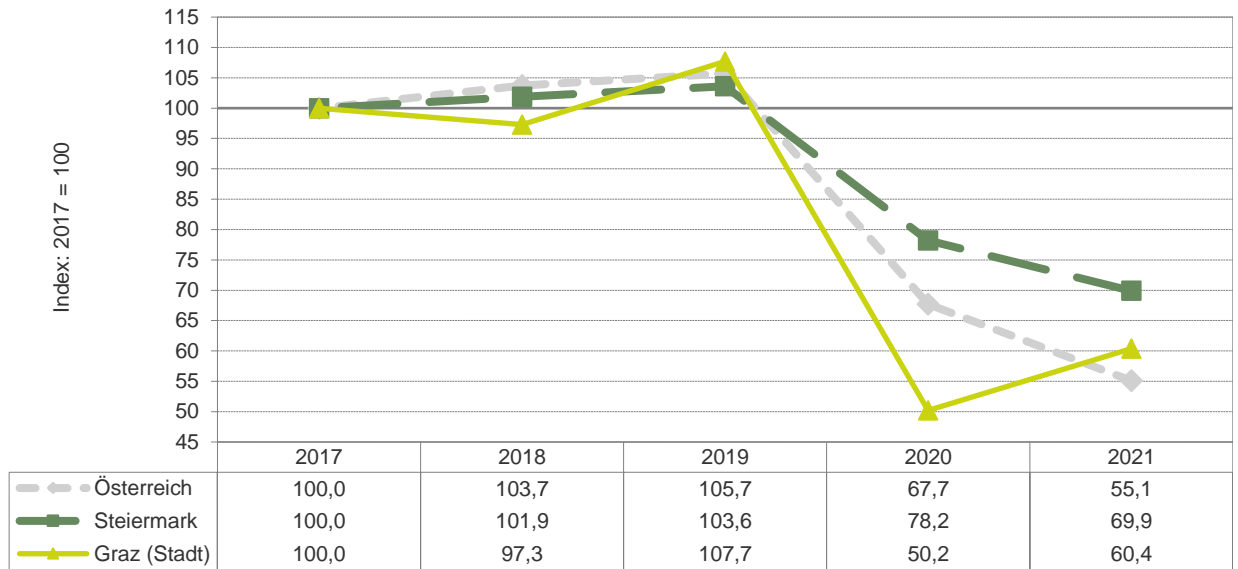
<b>Betten in Hotelbetrieben nach Kategorien (Stichtag: 31. 8.)</b>	B601	AT22	AT
Betten in Hotelbetrieben 2021	6.791	60.970	601.641
Veränderung seit 2017, in %	12,3	3,4	- 0,0
davon: ...in 5/4-Stern-Betrieben 2021	4.005	24.849	291.394
Veränderung seit 2017, in %	21,6	7,1	4,3
...in 3-Stern-Betrieben 2021	1.797	28.026	212.539
Veränderung seit 2017, in %	- 0,6	4,2	- 2,2
...in 2/1-Stern-Betrieben 2021	989	8.095	97.708
Veränderung seit 2017, in %	4,4	- 8,8	- 7,0

Quelle: Statistik Austria, eigene Berechnungen JR - POLICIES

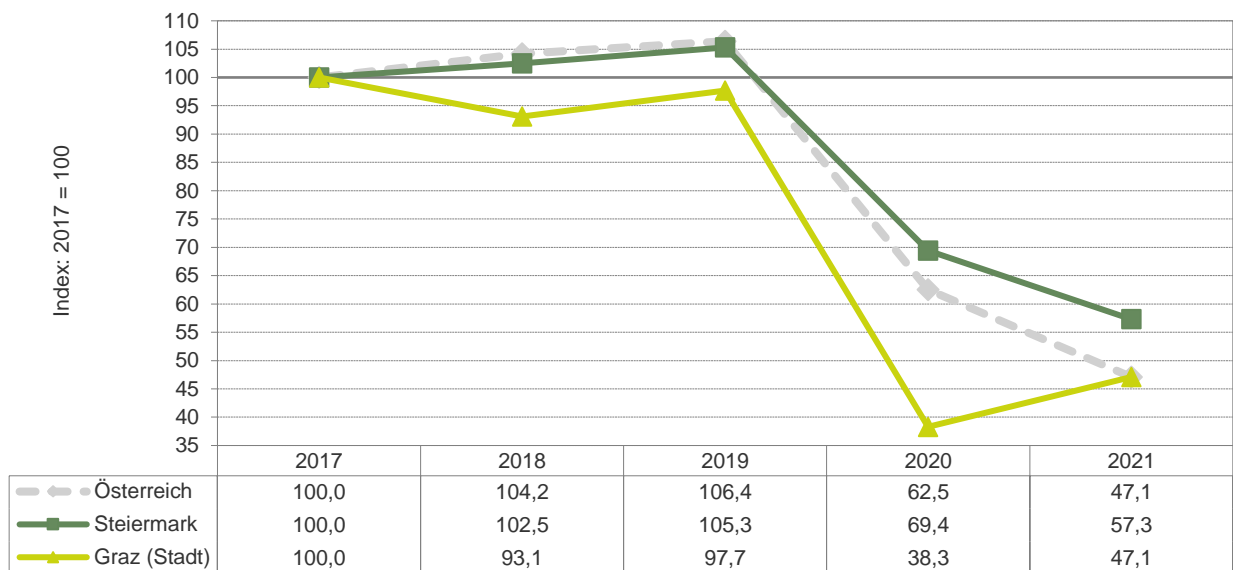
<b>Betten-Auslastung in Hotelbetr. nach Kategorien (Stichtag: 31. 8.)</b>	B601	AT22	AT
Vollbelegungstage in Hotelbetrieben 2021	87	85	77
Veränderung seit 2017, in %	- 47,6	- 36,8	- 49,2
davon: ...in 5/4-Stern-Betrieben 2021	88	115	94
Veränderung seit 2017, in %	- 50,8	- 38,3	- 49,4
...in 3-Stern-Betrieben 2021	81	70	68
Veränderung seit 2017, in %	- 44,7	- 36,9	- 50,2
...in 2/1-Stern-Betrieben 2021	92	44	49
Veränderung seit 2017, in %	- 40,8	- 36,3	- 49,4

Quelle: Statistik Austria, eigene Berechnungen JR - POLICIES

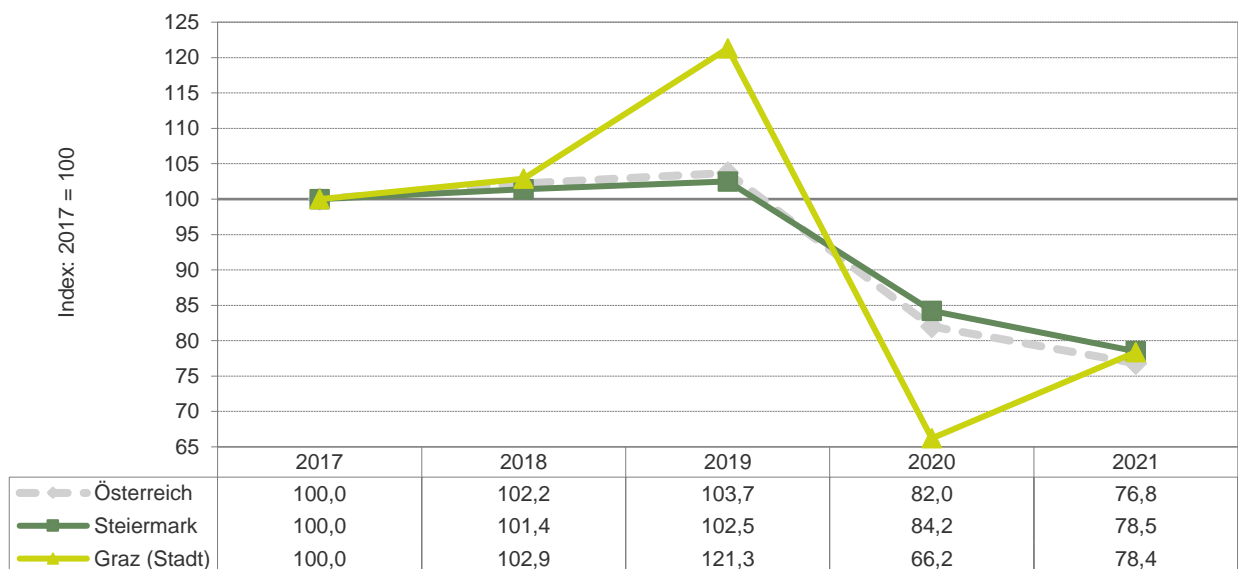
Entwicklung der Tourismuskäufungen 2017-2021



Entwicklung der Tourismuskäufungen - Ausländer 2017-2021

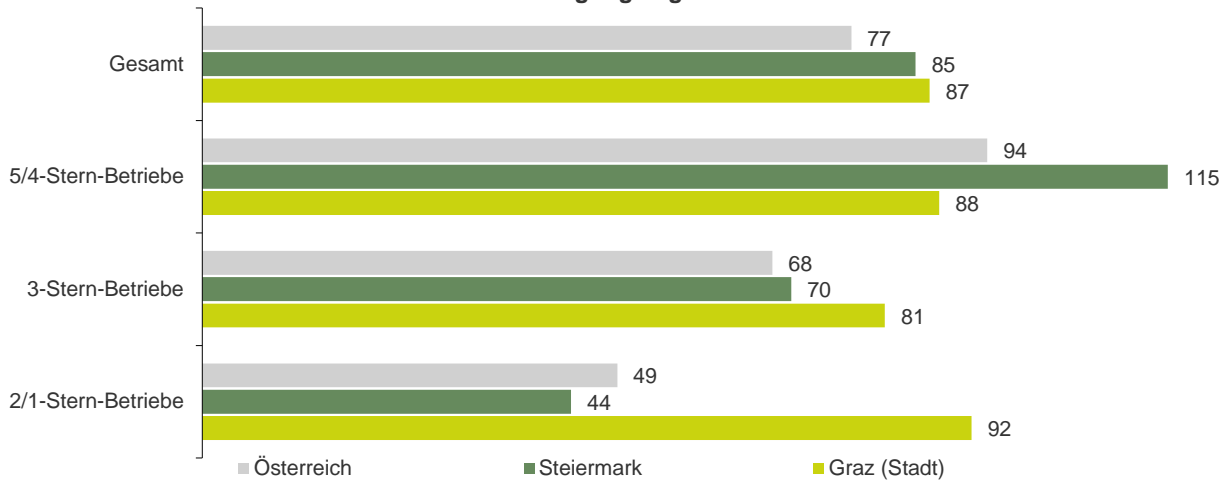


Entwicklung der Tourismuskäufungen - Inländer 2017-2021

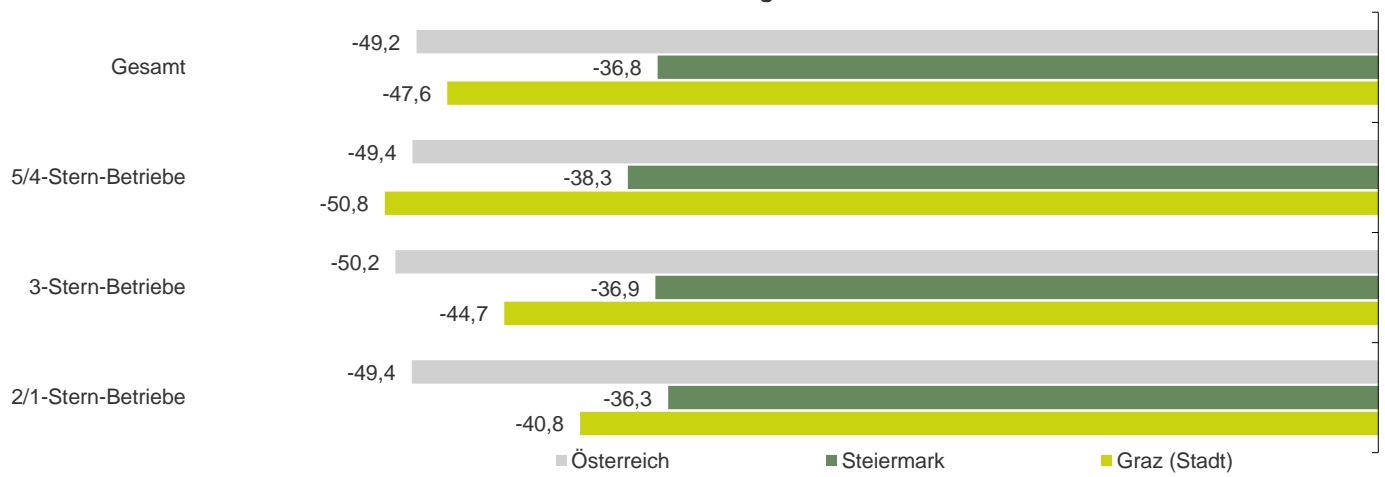




Vollbelegungstage in Hotelbetrieben 2021



Veränderung seit 2017 in %



<b>Bruttomedianeinkommen</b>	<b>B601</b>	<b>AT22</b>	<b>AT</b>
Monatliches Bruttomedianeinkommen 2021, in €	2.959	2.859	2.898
Jährliche Entwicklung 2017 bis 2021, in %	3,8	3,1	3,1
Index Bruttomedianeinkommen (Österreich 2017=100)	115	111	113
Veränderung seit 2017, in Index-Punkten	16,0	12,7	12,8
Bruttomedianeinkommen Frauen 2021, in €	2.578	2.260	2.356
Index Bruttomedianeinkommen (Österreich 2017=100)	124	109	114
Veränderung seit 2017, in Index-Punkten	24,2	16,9	13,7
Bruttomedianeinkommen Männer 2021, in €	3.369	3.277	3.317
Index Bruttomedianeinkommen (Österreich 2017=100)	113	110	111
Veränderung seit 2017, in Index-Punkten	12,3	10,4	11,3

Quelle: DVSV; eigene Berechnungen JR - POLICIES

<b>Hohe und Niedrige Einkommen</b>	<b>B601</b>	<b>AT22</b>	<b>AT</b>
20 % verdienten 2021 weniger als ... €	1.804	1.782	1.826
Jährliche Entwicklung 2017 bis 2021, in %	5,3	4,1	3,8
20 % verdienten 2021 mehr als ... €	4.478	4.190	4.373
Jährliche Entwicklung 2017 bis 2021, in %	2,9	2,6	2,8

Quelle: DVSV; eigene Berechnungen JR - POLICIES

<b>Steuerkraft-Kopfquote</b>	<b>B601</b>	<b>AT22</b>	<b>AT</b>
Steuerkraft-Kopfquote 2020, in €	1.924	1.389	n.a.
Jährliche Entwicklung 2016 bis 2020, in %	2,1	1,4	n.a.

Quelle: Landesstatistik Steiermark; eigene Berechnungen JR - POLICIES

