

Voitsberg (VO; B616)

WIBIS Steiermark

Factsheet Bezirksprofil

Autoren: Beate Friedl, Dominik Janisch, Christina Kaltenecker, Nicholas Katz, Eric Kirschner, Andreas Niederl, Simon Sarcletti

ZENTRALRAUM KÖFLACH VOITSBERG BÄRNBACH :: GLAS UND METALL :: THERME NOVA/PIBER

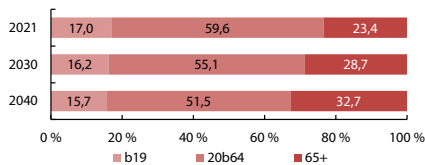


Bevölkerung

Demografie 2021

	VO	Stmk.	Rang ¹
Einwohner (01.01.2021)	50.947	1.247.077	12
Trend Ø2017-2021	-0,3 %	0,2 %	9
Prognose 2021-2030	-1,5 %	1,4 %	8
Bevölkerungsanteil	4,1 %	100,0 %	12
Geburtenquote ²	7,8	8,8	10
Sterbequote ²	13,1	11,6	4
Wanderquote ²	3,3	3,4	5
Katasterfläche [km ²]	678	16.399	12
Flächenanteil	4,1 %	100,0 %	12
Anteil Dauersiedlungsraum	36 %	32 %	8
Einwohner / km ² Dauersiedl.	209	239	5

Bevölkerungsprognose nach Altersgruppen (in %)



Bildungsstand der Bevölkerung (25-64 Jahre) 2019

Anteile in %	VO	Stmk.	Rang
max. Pflichtschule	13,5	15,1	10
Lehre bzw. Meisterprüfung	43,3	38,3	10
Fachschule ohne Matura	18,4	14,3	3
Matura	14,7	15,2	4
Universität, Akademie, FH	10,1	17,0	9

Einkommen 2020

in €	VO	Stmk.	Rang
Bruttomedianeinkommen	2.677	2.787	7
Frauen	1.951	2.109	8
Männer	3.046	3.230	7
Hohe/Niedrige Einkommen			
20% verdienten weniger als	1.666	1.695	7
20% verdienten mehr als	3.565	4.106	8

¹ Reihung der 13 Bezirke. Mit Ausnahme der Arbeitsmarktdaten absteigend gereiht (höchster Wert entspricht Rang 1).

² Geburten, Todesfälle, Wanderungen je Tsd. Einwohner, Vorjahr.

³ Arbeitsmarktdaten sind aufsteigend gereiht (niedrigster Wert entspricht Rang 1).

⁴ Anzahl der Betriebe bezogen auf den Hauptstandort.

⁵ Anteil der unselbstständig Beschäftigten, welcher in der jeweiligen Betriebsgrößenklasse tätig ist.

⁶ ÖNACE Abschnitt C: Herstellung von Waren

⁷ ÖNACE Abschnitte: J, K, 69-75

⁸ Nächtigungen je Einwohner.

* vorläufige Werte.

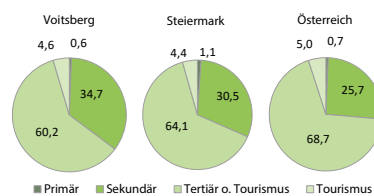
Quellen: AMS, DVSV, ÖROK, Statistik Austria, WK; Berechnungen und Darstellung JR-POLICIES. Stand: April 2022

Arbeit

Beschäftigung 2021

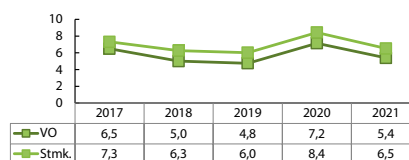
	VO	Stmk.	Rang
Unselbstständig Beschäftigte	12.867	523.241	12
Trend 2020-2021	2,8 %	2,5 %	6
Trend Frauen 2020-2021	3,3 %	2,6 %	6
Trend Männer 2020-2021	2,4 %	2,4 %	7
Trend Ø2017-2021	1,0 %	1,3 %	9
Beschäftigungsanteil	2,5 %	100,0 %	12

Beschäftigungsstruktur



Arbeitsmarkt 2021

Arbeitslosenquote



	VO	Stmk.	Rang ³
Arbeitslosenquote	5,4 %	6,5 %	5
Arbeitslose	1.177	37.179	2
Frauen	501	16.679	2
Männer	676	20.500	2
Schulungsteilnehmer	335	8.339	2
Frauen	190	4.481	2
Männer	145	3.858	2
Lehrstellensuchende	29	734	3
Frauen	11	295	2
Männer	18	439	3

Arbeitslose nach Bildung

Anteile in %	VO	Stmk.	Rang
keine abgeschlossene Bildung	0,3	0,6	5
Pflichtschule	37,9	43,4	7
Lehre bzw. Meisterprüfung	43,5	34,7	7
Fachschule ohne Matura	6,0	4,6	11
Matura	9,2	9,8	11
Universität, Akademie, FH	3,1	6,9	4

Wirtschaft

Betriebe/Unternehmen 2021

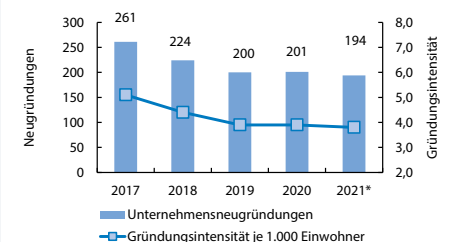
	Betriebe ⁴	Beschäftigte ⁵
Arbeitgeberbetriebe	1.194	100,0 %
Kleinstbetriebe (1-9 Beschäftigte)	1.010	21,5 %
Kleinbetriebe (10-49 Beschäftigte)	154	24,0 %
Mittelbetriebe (50-249 Beschäftigte)	27	24,3 %
Großbetriebe (ab 250 Beschäftigte)	3	30,2 %

Industrie und wissensintensive Dienstleister

Anteil an der Gesamtbeschäftigung	VO	Stmk.	Rang
Industrie (ÖNACE B-E): TOP 3 aus C ⁶	26,1 %	22,7 %	7
...Glas u. Glaswaren, Keramik, Verarb. von Steinen u. Erden	5,0 %	0,8 %	1
...Fahrzeugbau, sonstiger Fahrzeugbau	4,8 %	3,0 %	3
...Herstellung von Metallerzeugnissen	4,6 %	2,3 %	3
wissensintensive Dienstleister ⁷	6,8 %	9,0 %	5

TOP 5 der Industriebetriebe (nach Beschäftigten)	ÖNACE B-E
Remus Innovation GmbH	29
Stoelzle Oberglas GmbH	23
HOLZ-HER Maschinenbau GmbH	28
Röhren- und Pumpenwerk Bauer Gesellschaft m.b.H.	28
KRENHOF GmbH	25

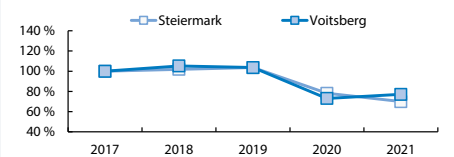
Unternehmensgründungen 2021



	VO	Stmk.	Rang
Aktive Kammermitglieder (31.12.)	3.300	84.576	12

Tourismus 2021

Nächtigungsentwicklung im Kalenderjahr (2017= 100)



	VO	Stmk.	Rang
Anzahl der Nächtigungen	117.306	8.956.842	13
... davon aus dem Ausland	24,3 %	33,6 %	9
Nächtigungsdichte ⁸	2,3	7,2	13
Anteil Wintertourismus im Fremdenverkehrsyear	22,9 %	10,6 %	2

Im Auftrag von:



Erstellt durch:



Bezirksprofil

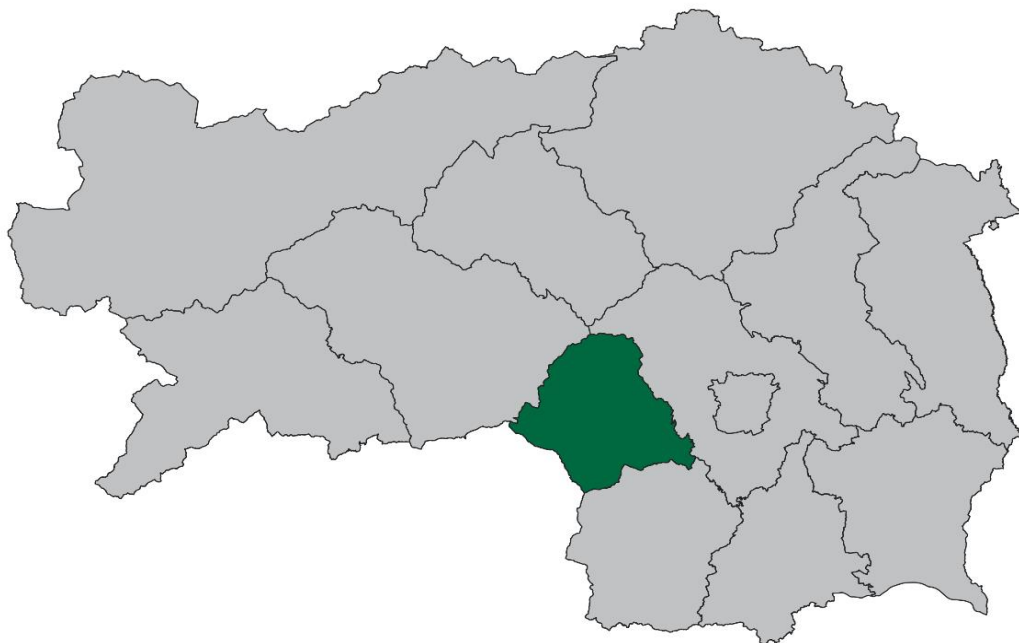
Voitsberg

B616

mit den Vergleichsregionen

Bundesland Steiermark (AT22)

Österreich (AT)



WIBIS Steiermark

Wirtschaftspolitisches Berichts- und Informationssystem Steiermark

Datenstand: April 2022



JOANNEUM RESEARCH - Institut für Wirtschafts- und Innovationsforschung (POLICIES)



Im Auftrag von Land Steiermark (A12), Arbeiterkammer Steiermark (AK), Industriellenvereinigung Steiermark (IV), Stadt Graz und Wirtschaftskammer Steiermark (WK)

Bezirksprofil

Voitsberg B616

Im Auftrag von Land Steiermark (A12), Arbeiterkammer Steiermark (AK), Industriellenvereinigung Steiermark (IV), Stadt Graz und Wirtschaftskammer Steiermark (WK) werden in diesem Regionsprofil umfassende statistische Informationen über die wirtschaftliche Entwicklung des Bezirks Voitsberg (B616) im Vergleich mit dem Bundesland Steiermark (AT22) und Österreich (AT) bereitgestellt.

Quelle ist das WIBIS Steiermark (Wirtschaftspolitisches Berichts- und Informationssystem Steiermark), die einzelnen Primär-Quellen dazu sind bei den Tabellen angegeben. Im Normalfall werden Jahresdurchschnittswerte und (durchschnittliche) jährliche Veränderungsraten (geometrisches Mittel) angegeben, fallweise Indizes und Diagramme.

Anmerkung: Rundungsdifferenzen wurden nicht ausgeglichen

Themenbereiche:

Demografie

Bevölkerung, Natürliche Bevölkerungsbewegung, Bevölkerungsprognose, Flächenverteilung

Beschäftigung

Unselbstständig Beschäftigte, Unselbstständig beschäftigte Frauen, Geringfügig Beschäftigte, Lehrlinge

Arbeitsmarkt

Arbeitslose, Soziale Struktur der Arbeitslosen, Qualifikation der Arbeitslosen, Arbeitslosenquote

Betriebe

Arbeitgeberbetriebe, Betriebsgrößenklassen, Beschäftigtenzahl nach Betriebsgrößenklassen

Betriebsdynamik

Neugründungen innerhalb der Wirtschaftskammer

Wirtschaftsstruktur

Unselbstständig Beschäftigte in den verschiedenen Sektoren und Branchen

Veränderung Wirtschaftsstruktur

Entwicklung und Veränderung der Wirtschaftsstruktur

Tourismus

Nächtigungen, Nächtigungen nach Herkunft, Nächtigungen in Hotelbetrieben, Nächtigungen nach Fremdenverkehrsjahr, Nächtigungsichte, Aufenthaltsdauer, Hotelbetriebe nach Kategorien, Betten in Hotelbetrieben nach Kategorien, Vollbelegungstage in Hotelbetrieben nach Kategorien

Wirtschaftskraft

Bruttomedianeinkommen, hohe und niedrige Einkommen, Steuerkraft-Kopfquote

JOANNEUM RESEARCH - Institut für Wirtschafts- und Innovationsforschung (POLICIES)

Demografie	Bundesland Steiermark (AT22)		Österreich (AT)
	Bezirk Voitsberg (B616)		
	B616	AT22	AT
Bevölkerung			
Bevölkerung 2021 (Stichtag 1.1.)	50.947	1.247.077	8.932.664
Veränderung seit 2017, absolut	- 689	9.779	159.799
Veränderung seit 2017, in %	- 1,3	0,8	1,8
Anteil an der Österreich-Bevölkerung 2021	0,57	13,96	100,00
Veränderung seit 2017, in %-Punkten	- 0,02	- 0,14	n.a.
Weibliche Bevölkerung 2021	26.029	630.927	4.535.712
Veränderung seit 2017, in %	- 1,3	0,6	1,7
Frauenanteil an der Gesamtbevölkerung 2021	51,1	50,6	50,8
Veränderung seit 2017, in %-Punkten	0,0	- 0,1	- 0,1
Jugendliche Bevölkerung (bis 24 Jahre) 2021	10.950	293.529	2.227.470
Veränderung seit 2017, in %	- 5,1	- 3,7	- 1,9
Jugendanteil an der Gesamtbevölkerung 2021	21,5	23,5	24,9
Veränderung seit 2017, in %-Punkten	- 0,9	- 1,1	- 0,9
Frauen im Erwerbsalter (15 bis 64 Jahre) 2021	16.185	403.528	2.942.618
Veränderung seit 2017, in %	- 2,7	- 0,5	0,8
Anteil der Frauen im Erwerbsalter an der Gesamtbevölkerung 2021	31,8	32,4	32,9
Veränderung seit 2017, in %-Punkten	- 0,4	- 0,4	- 0,3
Männer im Erwerbsalter (15 bis 64 Jahre) 2021	16.527	417.903	2.988.271
Veränderung seit 2017, in %	- 3,6	- 0,5	0,8
Anteil der Männer im Erwerbsalter an der Gesamtbevölkerung 2021	32,4	33,5	33,5
Veränderung seit 2017, in %-Punkten	- 0,8	- 0,5	- 0,3

Quelle: Statistik Austria, eigene Berechnungen JR - POLICIES

Natürliche Bevölkerungsbewegung	B616	AT22	AT
Geburtenziffer 2020 (je 1.000 Einwohner)	7,8	8,8	9,4
Veränderung seit 2016, absolut	0,7	- 0,3	- 0,6
Sterbeziffer 2020 (je 1.000 Einwohner)	13,1	11,6	10,3
Veränderung seit 2016, absolut	1,7	1,7	1,1
Geburtenbilanz, Periode 2016-2020	- 1.251	- 9.330	6.499
Wanderungsbilanz, Periode 2016-2020	331	24.264	225.284
Wanderungsrate in ‰ der Bevölkerung, Periode 2016-2020	1,3	3,9	5,1

Quelle: Statistik Austria, eigene Berechnungen JR - POLICIES

Bevölkerungsprognose	B616	AT22	AT
Prognostizierte Bevölkerung 2030	50.185	1.264.818	9.222.339
Veränderung gegenüber 2021, absolut	- 762	17.741	289.675
Veränderung gegenüber 2021, in %	- 1,5	1,4	3,2

Quelle: Statistik Austria, ÖROK, eigene Berechnungen JR - POLICIES.

Flächenverteilung	B616	AT22	AT
Fläche in km ²	678	16.399	83.883
davon Dauersiedlungsraum in km ²	244	5.230	32.584
Einwohner je km ² 2021	75	76	106
Einwohner je km ² Dauersiedlungsraum 2021	209	238	274

Quelle: Statistik Austria, eigene Berechnungen JR - POLICIES

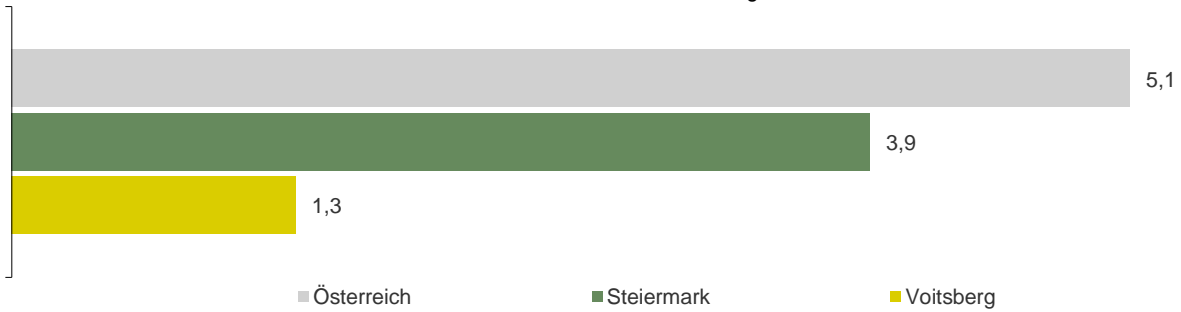
Bevölkerungsentwicklung 2017/2021

Index: 2017 = 100



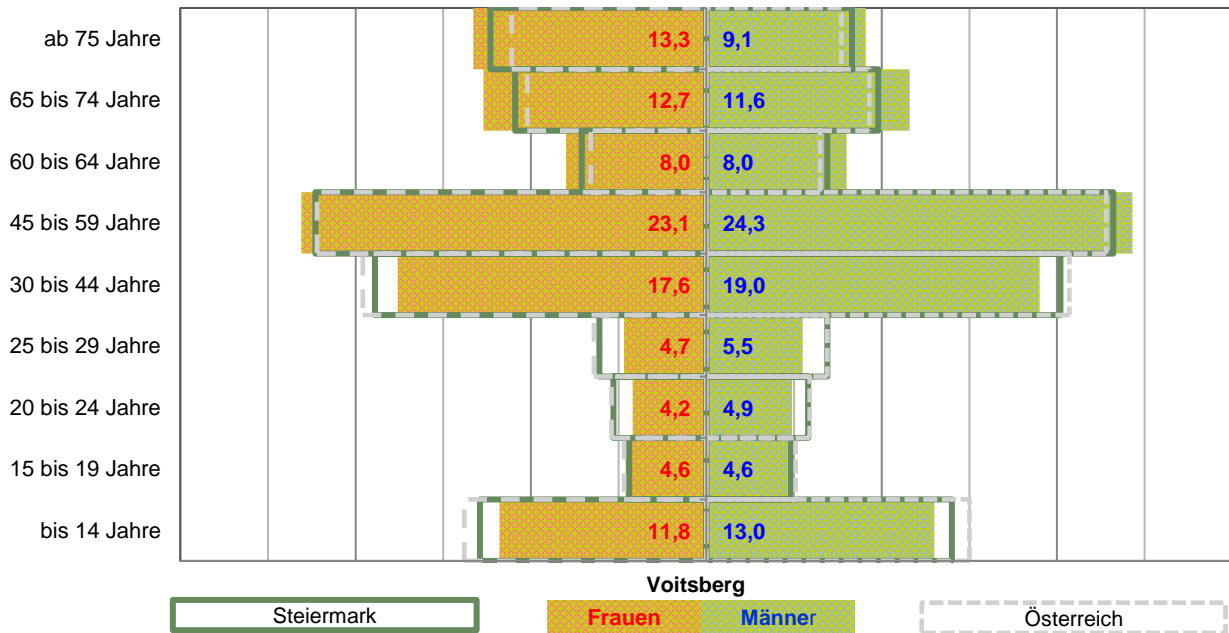
Wanderungsbilanz 2016-2020

in % der Bevölkerung



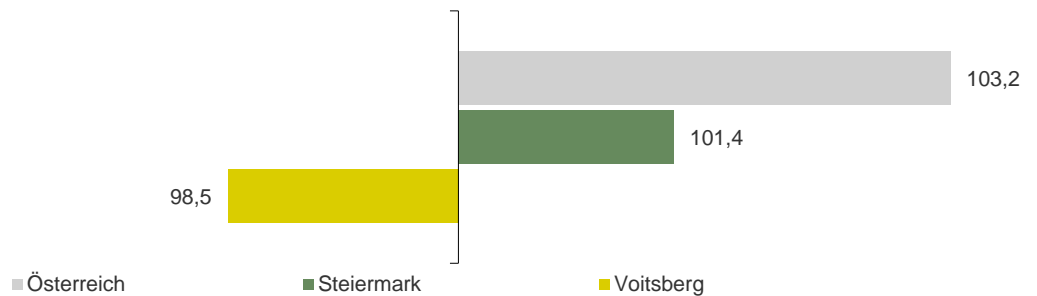
Bevölkerung nach Altersgruppen und Geschlecht 2021

Anteile in %



Bevölkerungsprognose 2021/2030

Index: 2021=100



Beschäftigung	Bundesland Steiermark (AT22)		Österreich (AT)
	Bezirk Voitsberg (B616)		
	B616	AT22	AT
Unselbstständig Beschäftigte			
Unselbstständig Beschäftigte 2021	12.867	523.241	3.734.366
Veränderung seit 2017, absolut	491	26.522	161.278
Jährliche Entwicklung 2017 bis 2021, in %	1,0	1,3	1,1
Anteil an der Österreich-Beschäftigung 2021	0,34	14,01	100,00
Veränderung seit 2017, in %-Punkten	- 0,00	0,11	n.a.

Quelle: JR - POLICIES (Rohdaten: DVSV)

Unselbstständig beschäftigte Frauen	B616	AT22	AT
Unselbstständig beschäftigte Frauen 2021	5.510	235.231	1.699.301
Anteil unselbstständig beschäftigte Frauen 2021, in %	42,8	45,0	45,5
Veränderung seit 2017, in %-Punkten	0,4	- 0,1	- 0,1

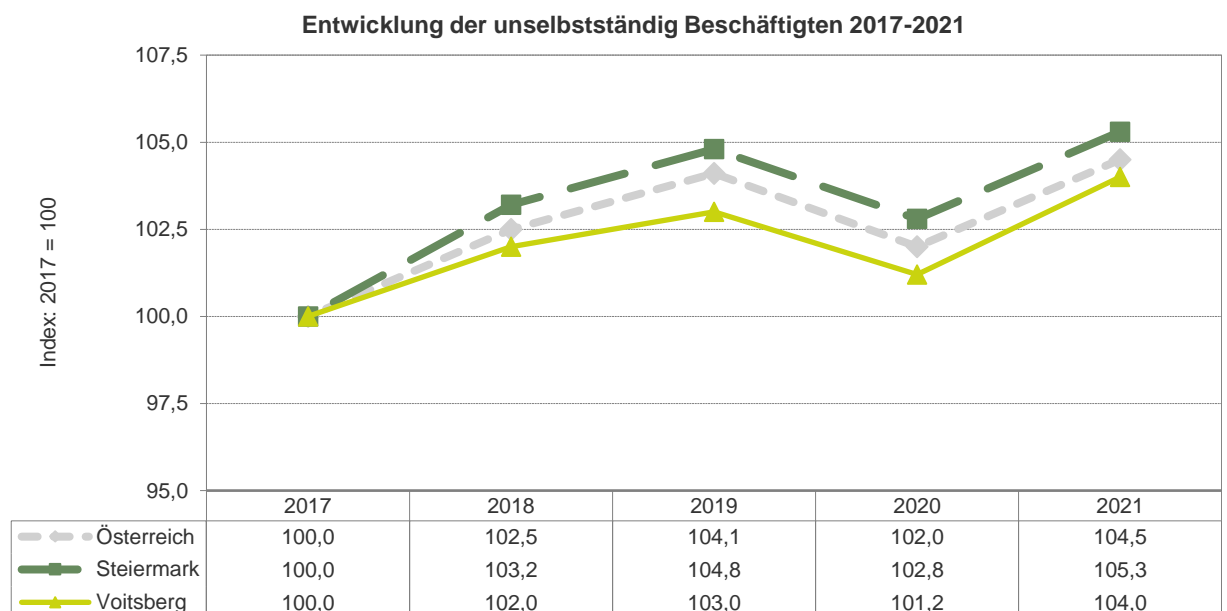
Quelle: JR - POLICIES (Rohdaten: DVSV)

Geringfügig Beschäftigte	B616	AT22	AT
Geringfügig Beschäftigte 2021	1.176	46.745	324.459
Veränderung seit 2017, absolut	- 154	- 4.046	- 23.929
Jährliche Entwicklung 2017 bis 2021, in %	- 3,0	- 2,1	- 1,8
Geringf. Beschäftigte pro 1.000 unselbstständig Beschäftigte 2021	91	89	87
Veränderung seit 2017, in %	- 15,0	- 12,6	- 10,9
Geringfügig beschäftigte Frauen 2021	767	28.627	196.606
Anteil geringfügig beschäftigter Frauen 2021, in %	65,2	61,2	60,6
Veränderung seit 2017, in %-Punkten	- 1,7	- 1,8	- 1,6
Geringf. besch. Frauen pro 1.000 unselbst. besch. Frauen 2021	139	122	116
Veränderung seit 2017, in %	- 17,8	- 15,0	- 12,9

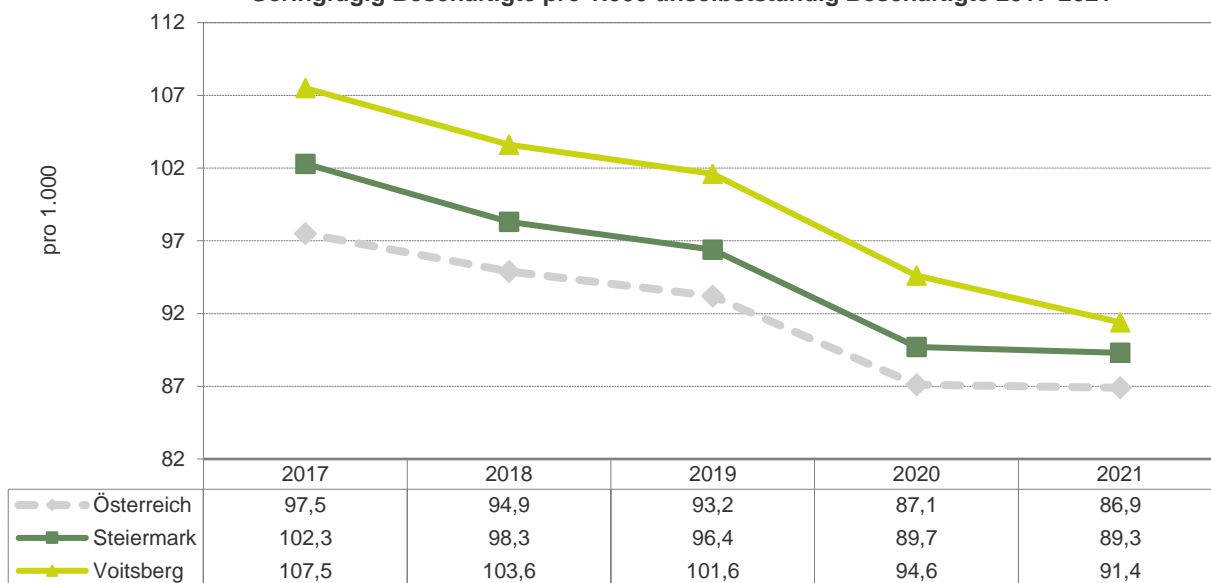
Quelle: JR - POLICIES (Rohdaten: DVSV)

Lehrlinge	B616	AT22	AT
Lehrlinge 2021	460	15.328	107.593
Veränderung seit 2017, absolut	- 2	- 1	980
Jährliche Entwicklung 2017 bis 2021, in %	- 0,1	- 0,0	0,2
Lehrlinge pro 1.000 unselbstständig Beschäftigte	35,8	29,3	28,8
Veränderung seit 2017, absolut	- 1,6	- 1,6	- 1,0
Betriebe mit Lehrlingsausbildung 2021	171	3.885	27.278
Veränderung seit 2017, absolut	- 3	- 233	- 1.684

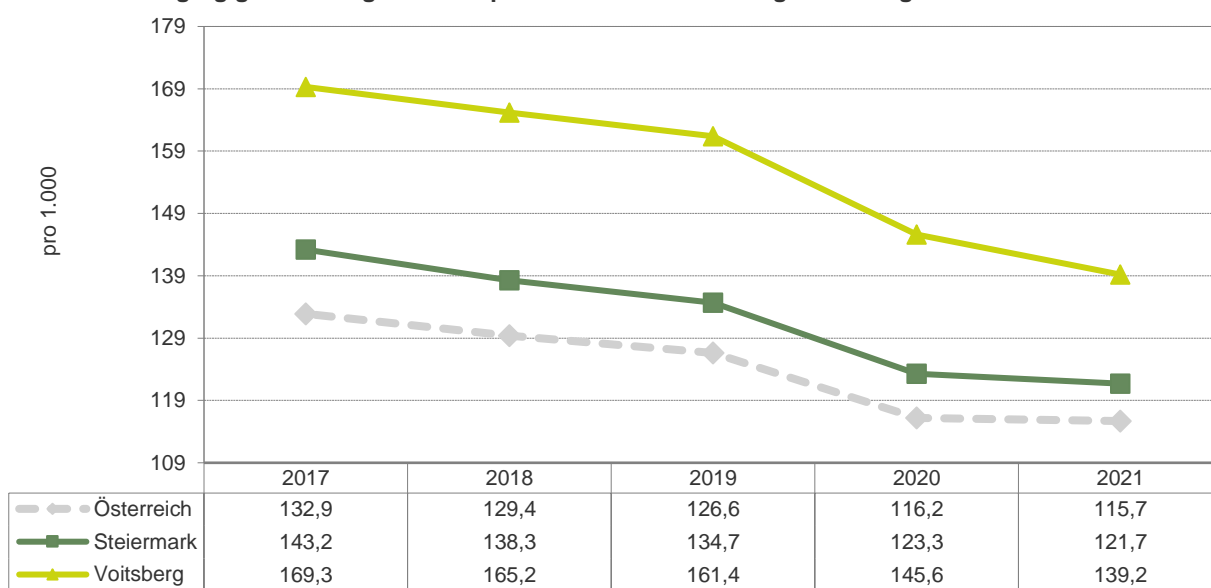
Quelle: Wirtschaftskammer Steiermark; eigene Berechnungen JR - POLICIES



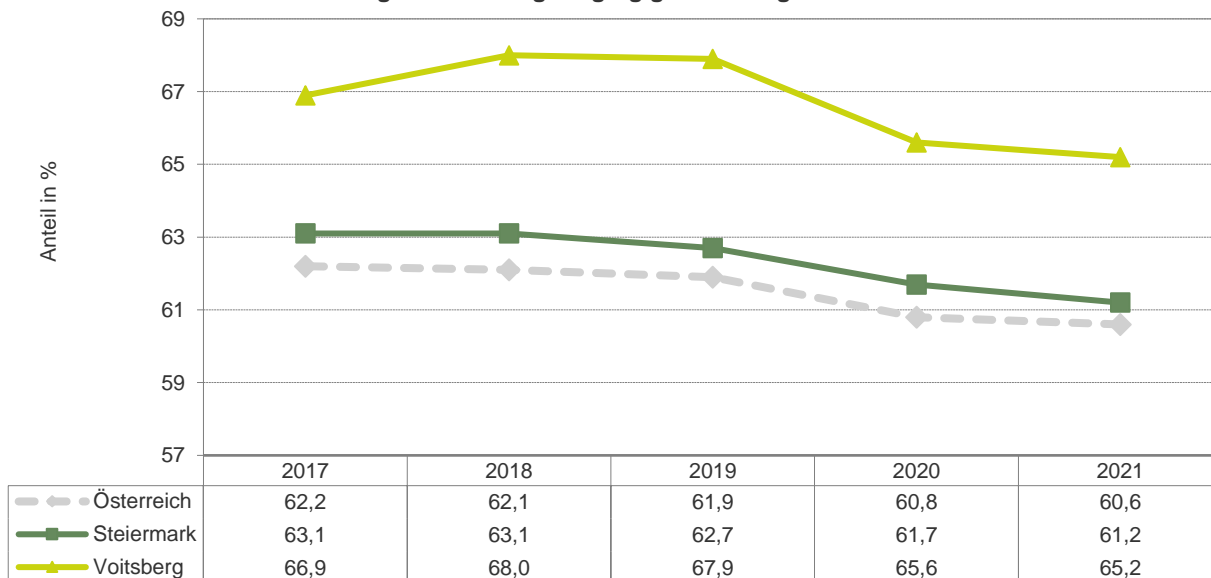
Geringfügig Beschäftigte pro 1.000 unselbstständig Beschäftigte 2017-2021



Geringfügig beschäftigte Frauen pro 1.000 unselbstständig beschäftigte Frauen 2017-2021



Entwicklung des Anteils geringfügig beschäftigter Frauen 2017-2021



Arbeitsmarkt	Bundesland Steiermark (AT22)		Österreich (AT)
	Bezirk Voitsberg (B616)		
	B616	AT22	AT
Arbeitslose			
Arbeitslose 2021	1.177	37.179	331.741
Veränderung seit 2017, absolut	- 260	- 3.010	- 8.235
Jährliche Entwicklung 2017 bis 2021, in %	- 4,9	- 1,9	- 0,6
Anteil an der Österreich-Arbeitslosigkeit	0,35	11,21	100,00
Veränderung seit 2017, in %-Punkten	- 0,07	- 0,61	n.a.
Personen in Schulung 2021	335	8.339	70.337
Anteil der Personen in Schulung 2021, in %	28,5	22,4	21,2
Veränderung seit 2017, in %-Punkten	3,2	1,7	- 0,0
Anteil an Österreich - Personen in Schulung	0,48	11,86	100,00
Veränderung seit 2017, in %-Punkten	- 0,03	0,29	n.a.

Quelle: AMS, eigene Berechnungen JR - POLICIES

Soziale Struktur der Arbeitslosen	B616	AT22	AT
Arbeitslose Frauen 2021	501	16.679	150.909
Anteil arbeitsloser Frauen 2021, in %	42,6	44,9	45,5
Veränderung seit 2017, in %-Punkten	0,0	2,0	2,2
Arbeitslose Männer 2021	676	20.500	180.832
Anteil arbeitsloser Männer 2021, in %	57,4	55,1	54,5
Veränderung seit 2017, in %-Punkten	- 0,0	- 2,0	- 2,2
Jugendliche Arbeitslose (bis 25 Jahre) 2021	127	3.490	30.226
Anteil jugendlicher Arbeitsloser 2021, in %	10,8	9,4	9,1
Veränderung seit 2017, in %-Punkten	- 1,3	- 1,9	- 2,0
Ältere Arbeitslose (ab 50 Jahre) 2021	460	13.459	111.032
Anteil älterer Arbeitsloser 2021, in %	39,1	36,2	33,5
Veränderung seit 2017, in %-Punkten	5,6	5,2	3,4
Langzeitarbeitslose (länger als 1 Jahr arbeitslos) 2021	134	8.384	80.070
Anteil der Langzeitarbeitslosen 2021, in %	11,4	22,6	24,1
Veränderung seit 2017, in %-Punkten	2,3	4,7	6,9
Langzeitbeschäftigungslose 2021	295	12.954	131.642
Anteil der Langzeitbeschäftigungslosen 2021, in %	25,1	34,8	39,7
Veränderung seit 2017, in %-Punkten	1,3	4,0	4,6

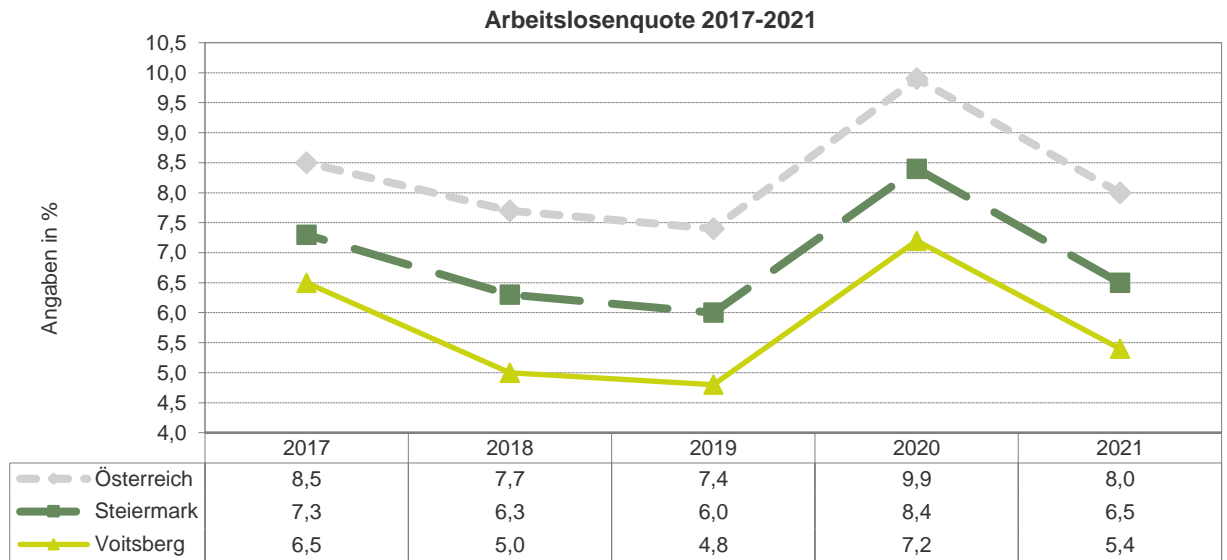
Quelle: AMS, eigene Berechnungen JR - POLICIES

Qualifikation der Arbeitslosen	B616	AT22	AT
Universität/Hochschule/Akademie 2021	36	2.552	26.688
Anteil Universität/Hochschule/Akademie 2021, in %	3,1	6,9	8,0
Veränderung seit 2017, in %-Punkten	0,1	0,5	0,9
Höhere Schule mit Matura 2021	108	3.653	38.403
Anteil Höhere Schule mit Matura 2021, in %	9,2	9,8	11,6
Veränderung seit 2017, in %-Punkten	- 0,0	0,5	0,9
Fachschule ohne Matura 2021	71	1.710	17.662
Anteil Fachschule ohne Matura 2021, in %	6,0	4,6	5,3
Veränderung seit 2017, in %-Punkten	0,0	- 0,0	0,1
Lehrabschluss/Meisterprüfung 2021	512	12.903	100.775
Anteil Lehrabschluss/Meisterprüfung 2021, in %	43,5	34,7	30,4
Veränderung seit 2017, in %-Punkten	- 3,2	- 2,8	- 1,7
Pflichtschule 2021	446	16.151	146.220
Anteil Pflichtschule 2021, in %	37,9	43,4	44,1
Veränderung seit 2017, in %-Punkten	2,8	1,6	- 0,4
ohne/unbekannter Schulabschluss 2021	4	211	1.989
Anteil ohne/unbekannter Schulabschluss 2021, in %	0,3	0,6	0,6
Veränderung seit 2017, in %-Punkten	0,2	0,2	0,2

Quelle: AMS, eigene Berechnungen JR - POLICIES

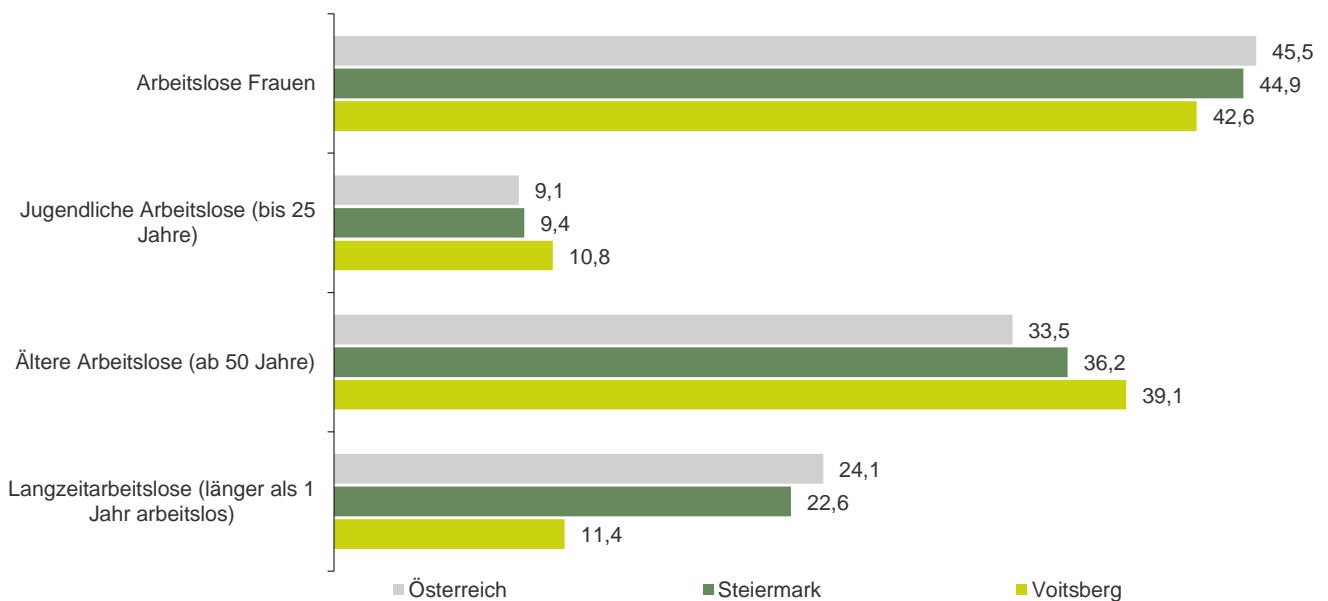
Arbeitslosenquote	B616	AT22	AT
Arbeitslosenquote 2021	5,4	6,5	8,0
Veränderung seit 2017, in %-Punkten	- 1,1	- 0,8	- 0,5
Frauen-Arbeitslosenquote 2021	4,9	6,4	7,9
Veränderung seit 2017, in %-Punkten	- 1,1	- 0,5	- 0,1
Männer-Arbeitslosenquote 2021	5,8	6,6	8,1
Veränderung seit 2017, in %-Punkten	- 1,1	- 1,1	- 0,9

Quellen: AMS, eigene Berechnungen JR - POLICIES

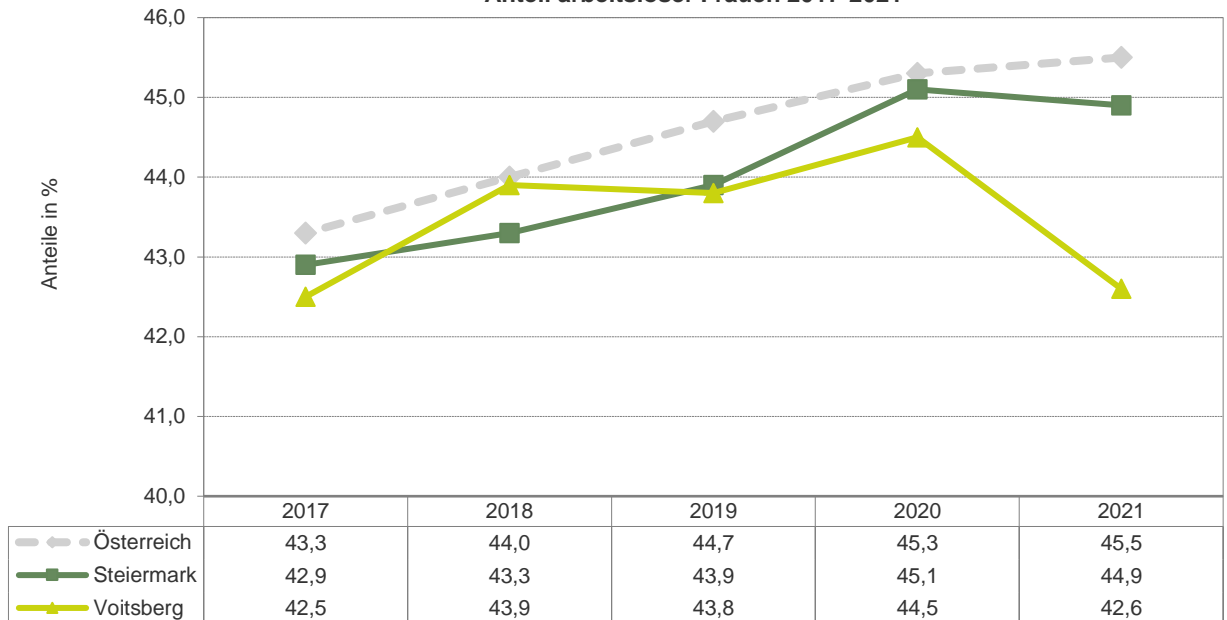


Soziale Struktur der Arbeitslosen 2021

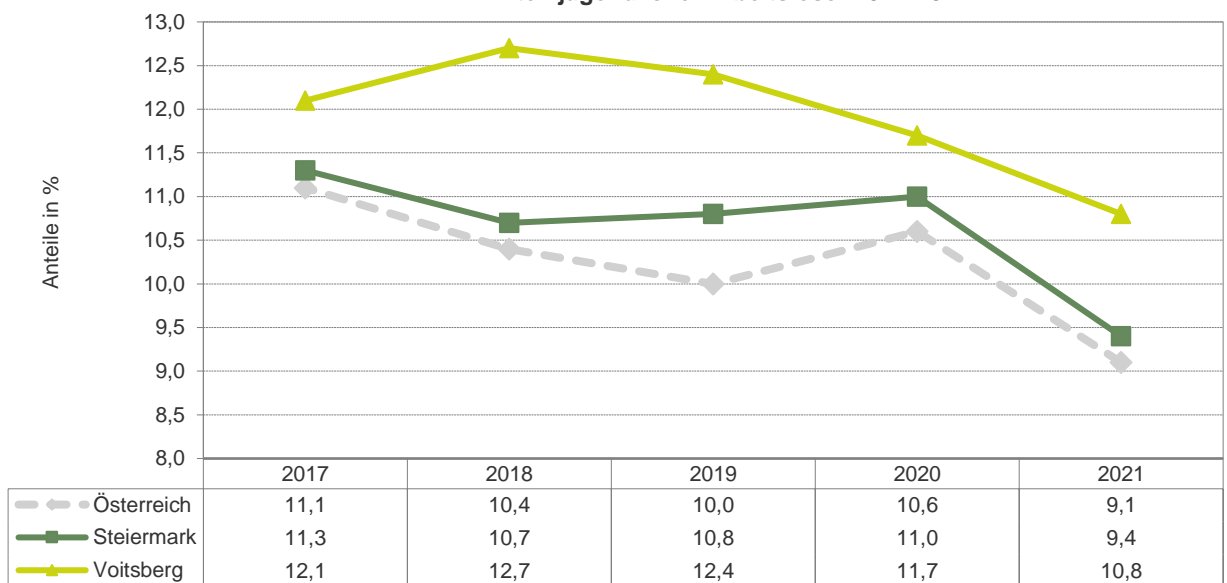
Anteile in %



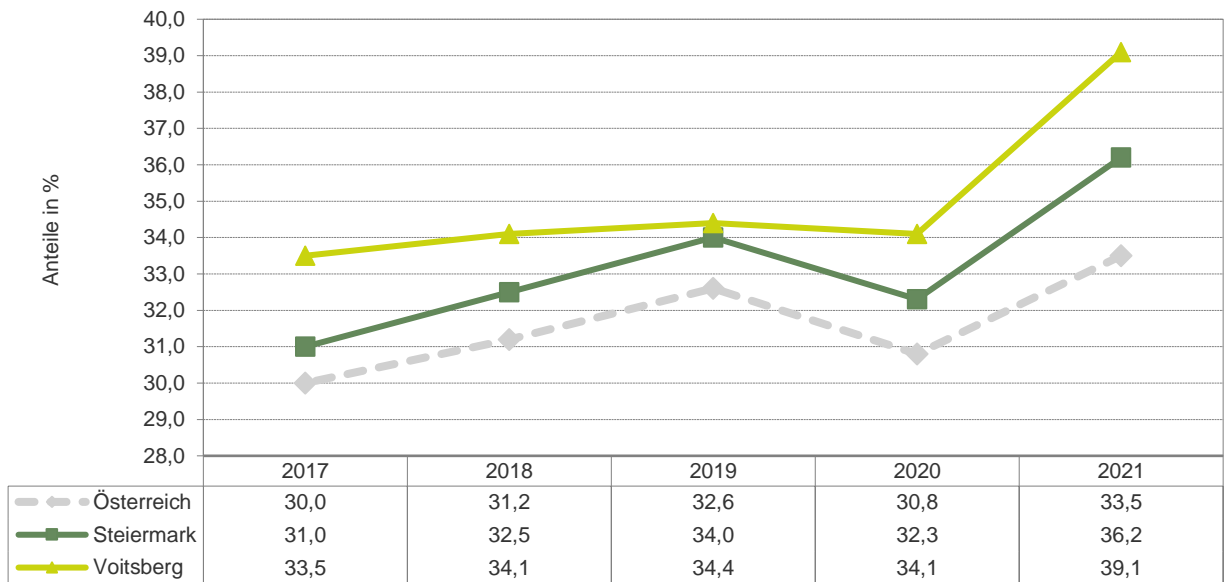
Anteil arbeitsloser Frauen 2017-2021



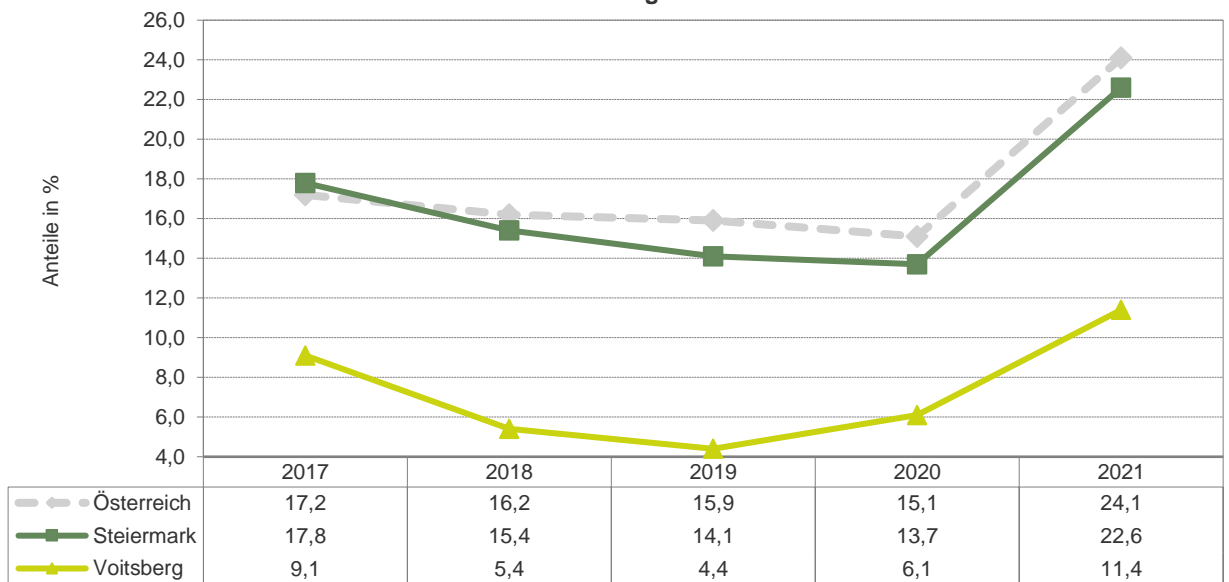
Anteil jugendlicher Arbeitsloser 2017-2021



Anteil älterer Arbeitsloser 2017-2021



Anteil der Langzeitarbeitslosen 2017-2021



Betriebe	Bundesland Steiermark (AT22)		Österreich (AT)
	Bezirk Voitsberg (B616)		
	B616	AT22	AT
Arbeitgeberbetriebe			
Arbeitgeberbetriebe 2021	1.194	39.914	301.875
Veränderung seit 2017, absolut	- 47	385	6.377
Jährliche Entwicklung 2017 bis 2021, in %	- 1,0	0,2	0,5
Anteil an den Österreich-Arbeitgebern 2021	0,40	13,22	100,00
Veränderung seit 2017, in %-Punkten	- 0,02	- 0,16	n.a.

Quelle: JR - POLICIES (Rohdaten: DVSV)

Betriebsgrößenklassen	B616	AT22	AT
Anteil der unselbstständig Beschäftigten 2021, in %	100,0	100,0	100,0
in Kleinstbetrieben (1-9 Beschäftigte)	21,5	14,9	15,4
Veränderung seit 2017, in %-Punkten	- 2,8	- 0,8	- 0,9
in Kleinbetrieben (10-49 Beschäftigte)	24,0	21,8	21,4
Veränderung seit 2017, in %-Punkten	- 1,3	- 0,2	- 0,3
in Mittelbetrieben (50-249 Beschäftigte)	24,3	21,4	21,6
Veränderung seit 2017, in %-Punkten	0,6	0,2	0,1
in Großbetrieben (ab 250 Beschäftigte)	30,2	41,9	41,6
Veränderung seit 2017, in %-Punkten	3,6	0,8	1,1

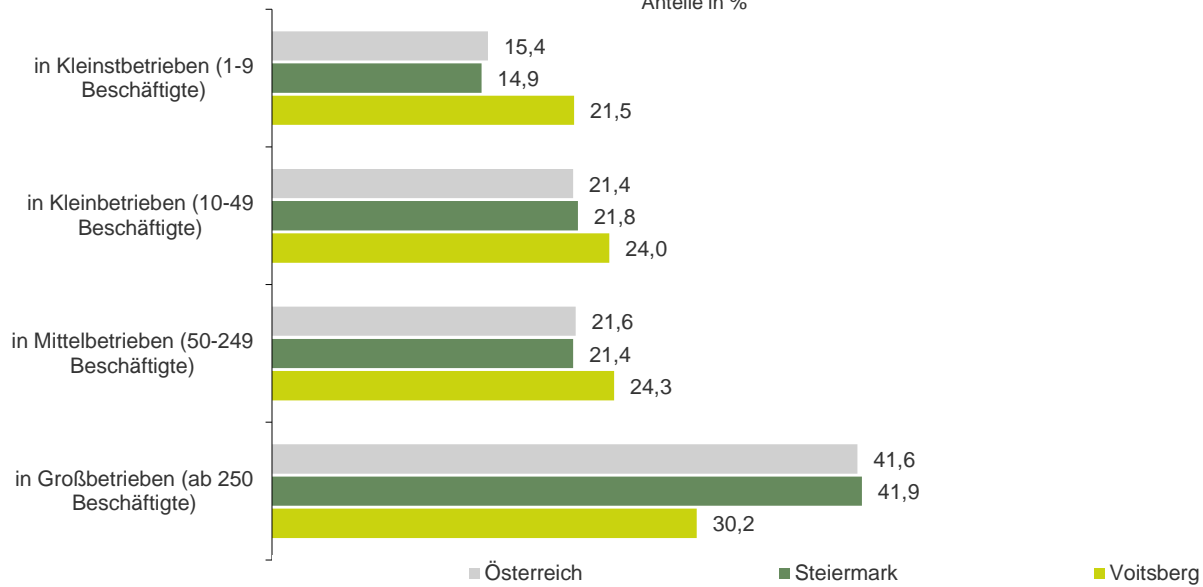
Quelle: JR - POLICIES (Rohdaten: DVSV)

Durchschnittliche Anzahl an Beschäftigten nach Betriebsgrößen	B616	AT22	AT
Über alle Betriebsgrößenklassen 2021	10,8	13,1	12,4
in Kleinstbetrieben (1-9 Beschäftigte)	2,7	2,4	2,3
Veränderung seit 2017, in %	- 3,0	- 0,3	- 3,0
in Kleinbetrieben (10-49 Beschäftigte)	20,0	19,8	19,3
Veränderung seit 2017, in %	- 3,5	1,1	- 1,2
in Mittelbetrieben (50-249 Beschäftigte)	115,9	100,6	101,4
Veränderung seit 2017, in %	- 13,2	- 1,8	- 1,7
in Großbetrieben (ab 250 Beschäftigte)	1.295,4	818,7	877,8
Veränderung seit 2017, in %	17,9	0,2	1,7

Quelle: JR - POLICIES (Rohdaten: DVSV)

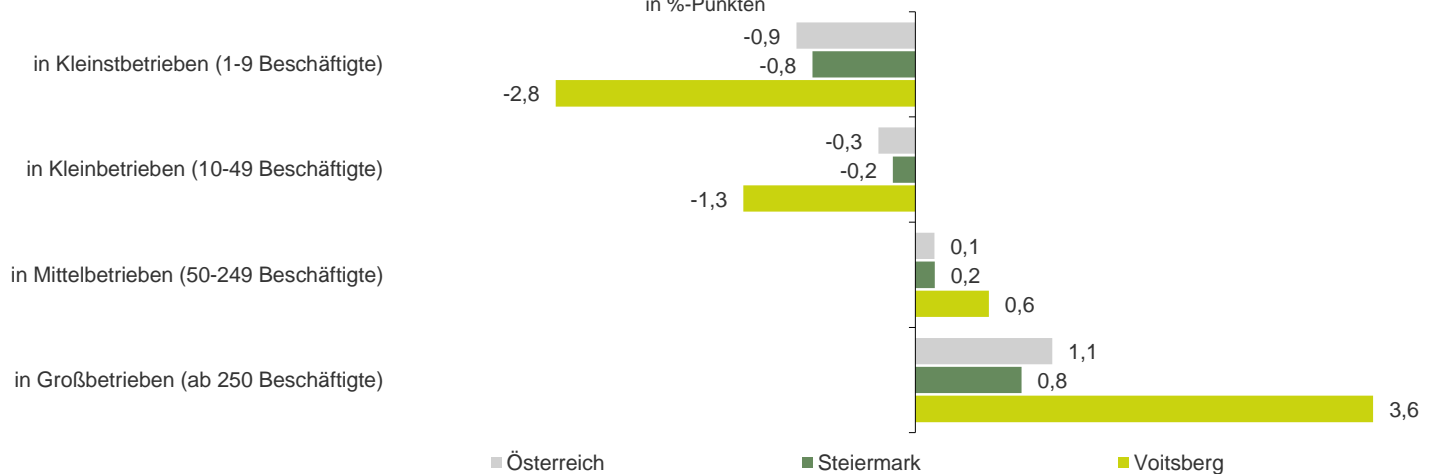
Beschäftigte nach Betriebsgrößenklassen 2021

Anteile in %



Anteilsveränderung 2017/2021

in %-Punkten



Betriebsdynamik	Bundesland Steiermark (AT22)		Österreich (AT)
	Bezirk Voitsberg (B616)		
	B616	AT22	AT
Neugründungen innerhalb der Wirtschaftskammer			
Neugründungen (aktive Kammermitglieder) 2021*	194	6.132	40.579
Veränderung gegenüber 2020, absolut	- 7	188	1.722
Veränderung gegenüber 2020, in %	- 3,5	3,2	4,4
Ø Neugründungen 2017 bis 2020, absolut	222	6.028	39.350
Gründungsintensität: Neugründungen 2021*, in % des Bestandes 2020 (Mehrfachzählung)	5,8	7,5	7,1
Gründungsintensität: Neugründungen 2021*, in % des Bestandes 2020 (Einfachzählung)	n.v.	7,8	7,4

Quelle: Wirtschaftskammer Österreich, Wirtschaftskammer Steiermark; eigene Berechnungen JR - POLICIES, *vorläufige Werte.

Wirtschaftsstruktur	Bundesland Steiermark (AT22)		Österreich (AT)
	Bezirk Voitsberg (B616)		
Wirtschaftsstruktur 2021 - absolut	B616	AT22	AT
Unselbstständig Beschäftigte	12.867	523.241	3.734.366
A PRIMÄRSEKTOR	71	5.662	25.749
B-F PRODUKTIONSSEKTOR	4.462	159.356	958.034
B Bergbau und Gewinnung von Steinen und Erden	48	1.243	5.693
C Herstellung von Waren	2.986	110.747	623.417
... davon Technologiebereich (20, 21, 26-30)	1.266	49.505	245.912
... 10-12 Nahrungs-, Futtermittel-, Getränkeherstellung u. Tabakverarb.	249	10.835	77.117
... 13-14 Textilien und Bekleidung	5	1.102	9.625
... 15 Leder, Lederwaren und Schuhe	1	1.462	3.119
... 16 Holz-, Flecht-, Korb- und Korkwaren (ohne Möbel)	59	5.080	31.228
... 17 Papier, Pappe und Waren daraus	16	4.529	16.204
... 18 Druckereierzeugnisse, Vervielfältigung von Datenträgern	15	758	8.160
... 19-21 Mineralölverarbeitung, chem. u. pharmazeut. Erzeugnisse	n.a.	3.431	37.715
... 22 Gummi- und Kunststoffwaren	n.a.	2.759	29.359
... 23 Glas u. Glaswaren, Keramik, Verarbeitung v. Steinen u. Erden	648	4.447	28.201
... 24 Metallerzeugung und -bearbeitung	n.a.	10.223	36.584
... 25 Herstellung von Metallerzeugnissen	593	11.804	74.762
... 26-27 Elektrotechnik und Elektronik	78	16.356	73.608
... 28 Maschinenbau	569	14.157	86.591
... 29-30 Fahrzeugbau, sonstiger Fahrzeugbau	619	15.569	49.559
... 31-33 Möbel, sonst. Waren, Reparatur/Installation v. Maschinen	134	8.236	61.584
D-E Energie- und Wasserversorgung, Entsorgung u. Rückgewinnung	319	6.935	43.929
F Bauwesen	1.110	40.429	284.994
G-U DIENSTLEISTUNGSSEKTOR	8.333	358.223	2.750.583
G Handel, Reparatur	2.284	73.364	562.139
H Verkehr und Lagerei	814	24.071	194.275
I Beherbergung und Gastronomie	587	22.770	186.717
J Information und Kommunikation	144	11.765	110.852
K Finanz- und Versicherungsdienstleistungen	378	11.453	111.372
L-N Wirtschaftsdienste	1.091	60.600	465.998
... davon: Wissenschaftliche Dienstleistungen (69-75)	351	24.123	194.296
... 68 Grundstücks- und Wohnungswesen	97	4.864	43.575
... 69 Rechts- und Steuerberatung, Wirtschaftsprüfung	100	4.993	45.790
... 70 Verwalt./Führung v. Unternehm./Betrieben; Unternehmensberat.	44	4.419	51.660
... 71 Architektur/Ingenieurbüros; techn./physikal./chem. Untersuchung	150	8.748	51.022
... 72 Forschung und Entwicklung	9	3.342	18.161
... 73 Werbung und Marktforschung	19	1.401	18.367
... 74 Sonstige freiberufl./wissenschaftl./techn. Tätigkeiten	13	766	6.474
... 75 Veterinärwesen	16	454	2.823
... 77 Vermietung von beweglichen Sachen	23	921	8.781
... 78 Vermittlung und Überlassung von Arbeitskräften	474	17.613	96.576
... 79-82 sonstige Wirtschaftsdienste	145	13.079	122.770
O-Q Öffent. Verwaltung, Unterrichtsw., Gesundheits- u. Sozialwesen	2.813	138.297	994.550
R-U sonstige Dienstleistungen	222	15.903	124.681

Quelle: JR - POLICIES (Rohdaten: DVSV)

Wirtschaftsstruktur	Bundesland Steiermark (AT22)		Österreich (AT)
	Bezirk Voitsberg (B616)		
	B616	AT22	AT
Wirtschaftsstruktur 2021 - anteilig			
Unselbstständig Beschäftigte	100,0	100,0	100,0
A PRIMÄRSEKTOR	0,6	1,1	0,7
B-F PRODUKTIONSSEKTOR	34,7	30,5	25,7
B Bergbau und Gewinnung von Steinen und Erden	1,1	0,8	0,6
C Herstellung von Waren	66,9	69,5	65,1
... davon Technologiebereich (20, 21, 26-30)	42,4	44,7	39,4
... 10-12 Nahrungs-, Futtermittel-, Getränkeherstellung u. Tabakverarb.	8,3	9,8	12,4
... 13-14 Textilien und Bekleidung	0,2	1,0	1,5
... 15 Leder, Lederwaren und Schuhe	0,0	1,3	0,5
... 16 Holz-, Flecht-, Korb- und Korkwaren (ohne Möbel)	2,0	4,6	5,0
... 17 Papier, Pappe und Waren daraus	0,5	4,1	2,6
... 18 Druckereierzeugnisse, Vervielfältigung von Datenträgern	0,5	0,7	1,3
... 19-21 Mineralölverarbeitung, chem. u. pharmazeut. Erzeugnisse	n.a.	3,1	6,0
... 22 Gummi- und Kunststoffwaren	n.a.	2,5	4,7
... 23 Glas u. Glaswaren, Keramik, Verarbeitung v. Steinen u. Erden	21,7	4,0	4,5
... 24 Metallerzeugung und -bearbeitung	n.a.	9,2	5,9
... 25 Herstellung von Metallerzeugnissen	19,9	10,7	12,0
... 26-27 Elektrotechnik und Elektronik	2,6	14,8	11,8
... 28 Maschinenbau	19,1	12,8	13,9
... 29-30 Fahrzeugbau, sonstiger Fahrzeugbau	20,7	14,1	7,9
... 31-33 Möbel, sonst. Waren, Reparatur/Installation v. Maschinen	4,5	7,4	9,9
D-E Energie- und Wasserversorgung, Entsorgung u. Rückgewinnung	7,1	4,4	4,6
F Bauwesen	24,9	25,4	29,7
G-U DIENSTLEISTUNGSSEKTOR	64,8	68,5	73,7
G Handel, Reparatur	27,4	20,5	20,4
H Verkehr und Lagerei	9,8	6,7	7,1
I Beherbergung und Gastronomie	7,0	6,4	6,8
J Information und Kommunikation	1,7	3,3	4,0
K Finanz- und Versicherungsdienstleistungen	4,5	3,2	4,0
L-N Wirtschaftsdienste	13,1	16,9	16,9
... davon: Wissenschaftliche Dienstleistungen (69-75)	32,2	39,8	41,7
... 68 Grundstücks- und Wohnungswesen	8,9	8,0	9,4
... 69 Rechts- und Steuerberatung, Wirtschaftsprüfung	9,2	8,2	9,8
... 70 Verwalt./Führung v. Unternehm./Betrieben; Unternehmensberat.	4,0	7,3	11,1
... 71 Architektur/Ingenieurbüros; techn./physikal./chem. Untersuchung	13,7	14,4	10,9
... 72 Forschung und Entwicklung	0,8	5,5	3,9
... 73 Werbung und Marktforschung	1,7	2,3	3,9
... 74 Sonstige freiberufl./wissenschaftl./techn. Tätigkeiten	1,2	1,3	1,4
... 75 Veterinärwesen	1,5	0,7	0,6
... 77 Vermietung von beweglichen Sachen	2,1	1,5	1,9
... 78 Vermittlung und Überlassung von Arbeitskräften	43,4	29,1	20,7
... 79-82 sonstige Wirtschaftsdienste	13,3	21,6	26,3
O-Q Öffent. Verwaltung, Unterrichtsw., Gesundheits- u. Sozialwesen	33,8	38,6	36,2
R-U sonstige Dienstleistungen	2,7	4,4	4,5

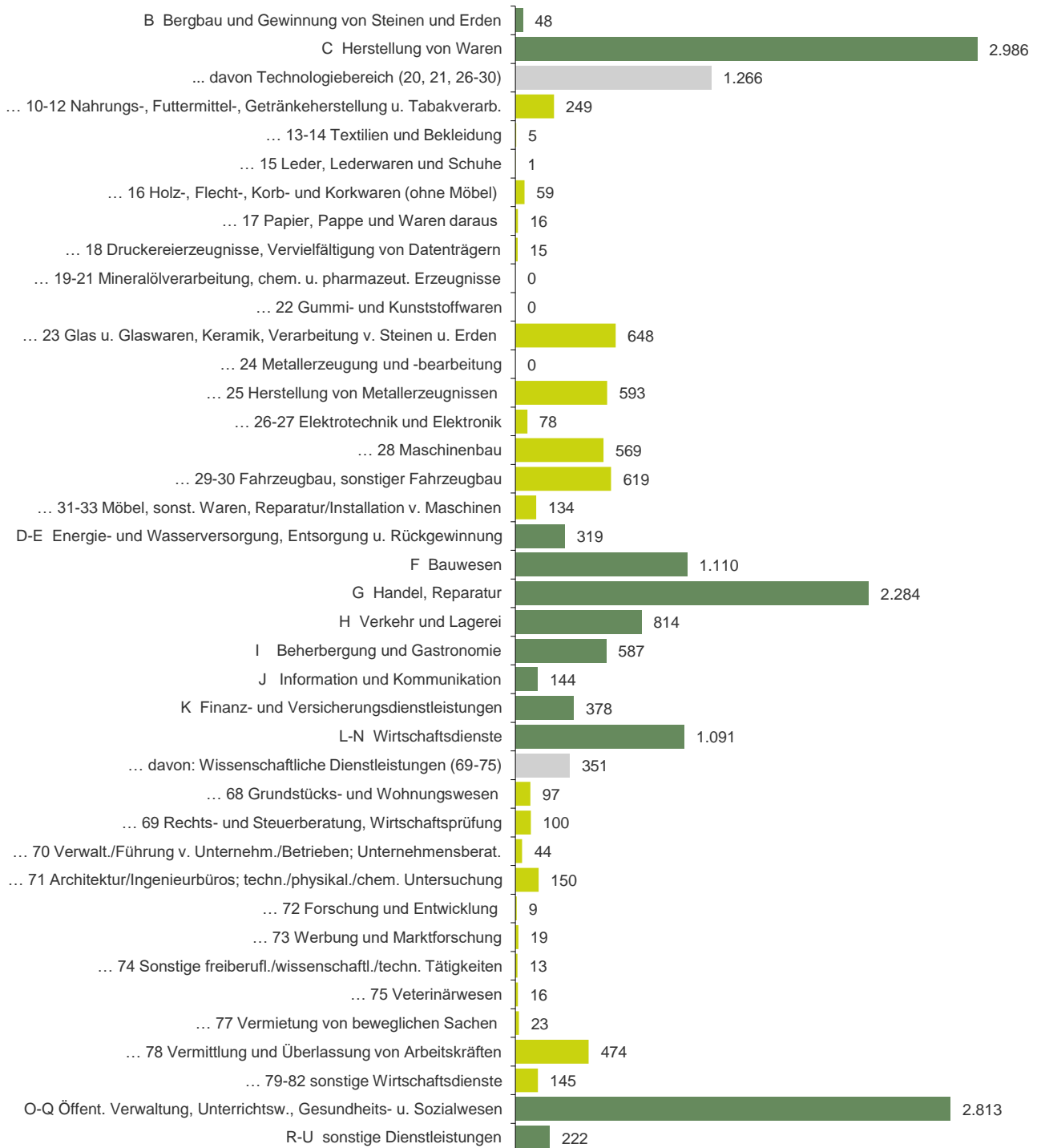
Quelle: JR - POLICIES (Rohdaten: DVSV)

Unselbstständig Beschäftigte 2021 - Bezirk Voitsberg (B616)
nach Sektoren (ÖNACE 2008)
Primär (A), Sekundär (B-F), Tertiär (G-U)

(A) 71

(B-F)
4.462(G-U)
8.333

Sekundär- und Tertiärsektor nach Branchen



Veränderung Wirtschaftsstruktur	Bundesland Steiermark (AT22)		Österreich (AT)
	Bezirk Voitsberg (B616)		
	B616	AT22	AT
Ø Jährliche Entwicklung 2017 bis 2021, in %			
Unselbstständig Beschäftigte	1,0	1,3	1,1
A PRIMÄRSEKTOR	3,4	4,7	2,2
B-F PRODUKTIONSSEKTOR	0,4	2,3	1,5
B Bergbau und Gewinnung von Steinen und Erden	7,5	1,4	- 0,6
C Herstellung von Waren	- 0,6	1,9	0,9
... davon Technologiebereich (20, 21, 26-30)	3,4	4,9	2,4
... 10-12 Nahrungs-, Futtermittel-, Getränkeherstellung u. Tabakverarb.	- 2,4	0,7	0,3
... 13-14 Textilien und Bekleidung	- 11,1	- 3,6	- 4,7
... 15 Leder, Lederwaren und Schuhe	0,0	- 4,5	- 4,3
... 16 Holz-, Flecht-, Korb- und Korkwaren (ohne Möbel)	- 0,8	0,1	1,5
... 17 Papier, Pappe und Waren daraus	- 1,5	0,0	- 0,3
... 18 Druckereierzeugnisse, Vervielfältigung von Datenträgern	3,6	- 2,2	- 4,4
... 19-21 Mineralölverarbeitung, chem. u. pharmazeut. Erzeugnisse	n.a.	7,5	3,2
... 22 Gummi- und Kunststoffwaren	n.a.	0,0	- 0,2
... 23 Glas u. Glaswaren, Keramik, Verarbeitung v. Steinen u. Erden	0,9	- 1,9	- 0,9
... 24 Metallerzeugung und -bearbeitung	n.a.	- 1,1	- 0,2
... 25 Herstellung von Metallerzeugnissen	- 6,0	- 0,1	0,8
... 26-27 Elektrotechnik und Elektronik	0,7	4,0	1,6
... 28 Maschinenbau	- 0,0	2,2	1,8
... 29-30 Fahrzeugbau, sonstiger Fahrzeugbau	7,5	8,1	4,4
... 31-33 Möbel, sonst. Waren, Reparatur/Installation v. Maschinen	3,9	2,0	0,5
D-E Energie- und Wasserversorgung, Entsorgung u. Rückgewinnung	5,2	2,3	1,1
F Bauwesen	1,8	3,5	3,0
G-U DIENSTLEISTUNGSSEKTOR	1,3	0,8	1,0
G Handel, Reparatur	1,5	1,0	1,0
H Verkehr und Lagerei	0,2	1,0	0,1
I Beherbergung und Gastronomie	- 0,3	- 1,3	- 2,9
J Information und Kommunikation	12,5	5,9	4,7
K Finanz- und Versicherungsdienstleistungen	0,3	- 0,9	- 0,4
L-N Wirtschaftsdienste	1,0	0,5	2,1
... davon: Wissenschaftliche Dienstleistungen (69-75)	4,8	- 1,0	3,2
... 68 Grundstücks- und Wohnungswesen	0,0	1,4	1,3
... 69 Rechts- und Steuerberatung, Wirtschaftsprüfung	- 1,2	2,6	2,2
... 70 Verwalt./Führung v. Unternehm./Betrieben; Unternehmensberat.	6,7	1,6	5,7
... 71 Architektur/Ingenieurbüros; techn./physikal./chem. Untersuchung	9,9	- 4,0	2,3
... 72 Forschung und Entwicklung	15,8	- 3,1	4,2
... 73 Werbung und Marktforschung	- 1,3	- 1,0	0,2
... 74 Sonstige freiberufl./wissenschaftl./techn. Tätigkeiten	2,0	6,9	3,6
... 75 Veterinärwesen	7,5	5,8	6,6
... 77 Vermietung von beweglichen Sachen	2,3	1,8	- 0,1
... 78 Vermittlung und Überlassung von Arbeitskräften	- 1,2	0,3	0,7
... 79-82 sonstige Wirtschaftsdienste	0,5	3,6	2,1
O-Q Öffent. Verwaltung, Unterrichtsw., Gesundheits- u. Sozialwesen	1,9	1,1	1,4
R-U sonstige Dienstleistungen	- 2,2	- 0,5	- 0,9

Quelle: JR - POLICIES (Rohdaten: DVSV)

Veränderung Wirtschaftsstruktur	Bundesland Steiermark (AT22)		Österreich (AT)
	Bezirk Voitsberg (B616)		
	B616	AT22	AT
Strukturwandel 2021: Veränderung gegenüber 2017, in %-Punkten			
Beschäftigungsanteil 2021 – Beschäftigungsanteil 2017	0,0	0,0	0,0
A PRIMÄRSEKTOR	0,1	0,1	0,0
B-F PRODUKTIONSSEKTOR	- 0,8	1,2	0,4
B Bergbau und Gewinnung von Steinen und Erden	0,3	- 0,0	- 0,1
C Herstellung von Waren	- 2,8	- 1,1	- 1,6
... davon Technologiebereich (20, 21, 26-30)	6,2	4,8	2,3
... 10-12 Nahrungs-, Futtermittel-, Getränkeherstellung u. Tabakverarb.	- 0,6	- 0,5	- 0,3
... 13-14 Textilien und Bekleidung	- 0,1	- 0,2	- 0,4
... 15 Leder, Lederwaren und Schuhe	0,0	- 0,4	- 0,1
... 16 Holz-, Flecht-, Korb- und Korkwaren (ohne Möbel)	- 0,0	- 0,3	0,1
... 17 Papier, Pappe und Waren daraus	- 0,0	- 0,3	- 0,1
... 18 Druckereierzeugnisse, Vervielfältigung von Datenträgern	0,1	- 0,1	- 0,3
... 19-21 Mineralölverarbeitung, chem. u. pharmazeut. Erzeugnisse	n.a.	0,6	0,5
... 22 Gummi- und Kunststoffwaren	n.a.	- 0,2	- 0,2
... 23 Glas u. Glaswaren, Keramik, Verarbeitung v. Steinen u. Erden	1,3	- 0,7	- 0,3
... 24 Metallerzeugung und -bearbeitung	n.a.	- 1,2	- 0,3
... 25 Herstellung von Metallerzeugnissen	- 5,0	- 0,9	- 0,1
... 26-27 Elektrotechnik und Elektronik	0,1	1,1	0,3
... 28 Maschinenbau	0,4	0,1	0,5
... 29-30 Fahrzeugbau, sonstiger Fahrzeugbau	5,6	3,0	1,0
... 31-33 Möbel, sonst. Waren, Reparatur/Installation v. Maschinen	0,7	0,0	- 0,2
D-E Energie- und Wasserversorgung, Entsorgung u. Rückgewinnung	1,2	- 0,0	- 0,1
F Bauwesen	1,3	1,2	1,7
G-U DIENSTLEISTUNGSSEKTOR	0,8	- 1,4	- 0,5
G Handel, Reparatur	0,2	0,2	0,0
H Verkehr und Lagerei	- 0,4	0,0	- 0,2
I Beherbergung und Gastronomie	- 0,5	- 0,6	- 1,2
J Information und Kommunikation	0,6	0,6	0,5
K Finanz- und Versicherungsdienstleistungen	- 0,2	- 0,2	- 0,2
L-N Wirtschaftsdienste	- 0,1	- 0,2	0,8
... davon: Wissenschaftliche Dienstleistungen (69-75)	4,4	- 2,5	1,7
... 68 Grundstücks- und Wohnungswesen	- 0,4	0,3	- 0,3
... 69 Rechts- und Steuerberatung, Wirtschaftsprüfung	- 0,8	0,7	0,0
... 70 Verwalt./Führung v. Unternehm./Betrieben; Unternehmensberat.	0,8	0,3	1,4
... 71 Architektur/Ingenieurbüros; techn./physikal./chem. Untersuchung	3,9	- 2,9	0,1
... 72 Forschung und Entwicklung	0,3	- 0,9	0,3
... 73 Werbung und Marktforschung	- 0,2	- 0,2	- 0,3
... 74 Sonstige freiberufl./wissenschaftl./techn. Tätigkeiten	0,0	0,3	0,1
... 75 Veterinärwesen	0,3	0,1	0,1
... 77 Vermietung von beweglichen Sachen	0,1	0,1	- 0,2
... 78 Vermittlung und Überlassung von Arbeitskräften	- 4,0	- 0,2	- 1,2
... 79-82 sonstige Wirtschaftsdienste	- 0,2	2,4	- 0,0
O-Q Öffent. Verwaltung, Unterrichtsw., Gesundheits- u. Sozialwesen	0,8	0,4	0,6
R-U sonstige Dienstleistungen	- 0,4	- 0,2	- 0,4

Quelle: JR - POLICIES (Rohdaten: DVSV)

Strukturwandel 2021

Beschäftigungsanteile 2021 minus 2017, in %-Punkten



Strukturwandel 2021

Beschäftigungsanteile 2021 minus 2017, in %-Punkten



Tourismus	Bundesland Steiermark (AT22)		Österreich (AT)
	Bezirk Voitsberg (B616)		
	B616	AT22	AT
Nächtigungen			
Nächtigungen 2021, im Kalenderjahr	117.306	8.956.842	79.563.141
Veränderung seit 2017, absolut	- 34.927	- 3.864.319	- 64.937.012
Jährliche Entwicklung 2017 bis 2021, in %	- 6,3	- 8,6	- 13,9
Anteil an den Österreich-Nächtigungen	0,15	11,26	100,00
Veränderung seit 2017, in %-Punkten	0,04	2,38	n.a.

Quelle: Statistik Austria, eigene Berechnungen JR - POLICIES

Nächtigungen nach Herkunft	B616	AT22	AT
Nächtigungen von Ausländern 2021, im Kalenderjahr	28.551	3.006.052	49.964.139
Jährliche Entwicklung 2017 bis 2021, in %	- 6,6	- 13,0	- 17,1
Anteil der Nächtigungen von Ausländern 2021, in %	24,3	33,6	62,8
Veränderung seit 2017, in %-Punkten	- 0,3	- 7,3	- 10,5
Nächtigungen von Inländern 2021, im Kalenderjahr	88.755	5.950.790	29.599.002
Jährliche Entwicklung 2017 bis 2021, in %	- 6,2	- 5,9	- 6,4

Quelle: Statistik Austria, eigene Berechnungen JR - POLICIES

Nächtigungen in Hotelbetrieben	B616	AT22	AT
Nächtigungen 2021 in Hotelbetrieben	92.953	5.185.024	46.563.293
Jährliche Entwicklung 2017 bis 2021, in %	- 5,1	- 10,1	- 15,6
Anteil an den Gesamtnächtigungen	79,2	57,9	58,5
Veränderung seit 2017, in %-Punkten	3,9	- 4,0	- 4,9
davon: ... in 5/4-Stern-Betrieben 2021	50,7	55,2	58,6
Veränderung seit 2017, in %-Punkten	- 4,2	0,6	2,2
...in 3-Stern-Betrieben 2021	47,8	38,0	31,0
Veränderung seit 2017, in %-Punkten	8,1	0,2	- 1,4
...in 2/1-Stern-Betrieben 2021	1,5	6,9	10,4
Veränderung seit 2017, in %-Punkten	- 3,9	- 0,9	- 0,8

Quelle: Statistik Austria, eigene Berechnungen JR - POLICIES

Nächtigungen nach Fremdenverkehrsjaahr	B616	AT22	AT
Nächtigungen in der Wintersaison 2020/2021 (1.11. - 30.4.)	25.032	878.380	5.563.579
Jährliche Entwicklung 2016/2017 bis 2020/2021, in %	- 20,8	- 37,2	- 46,6
Anteil der Nächtigungen in der Wintersaison 2020/2021, in %	22,9	10,6	7,7
Veränderung seit 2016/2017, in %-Punkten	- 19,3	- 33,9	- 40,0
Nächtigungen in der Sommersaison 2021 (1.5. - 31.10.)	84.422	7.422.524	66.443.295
Jährliche Entwicklung 2017 bis 2021, in %	- 0,8	1,2	- 3,0

Quelle: Statistik Austria, eigene Berechnungen JR - POLICIES

Nächtigungsdichte (Nächtigungen pro Einwohner)	B616	AT22	AT
Nächtigungsdichte 2021, gesamt	2	7	9
...davon im Winterhalbjahr (1.11. - 30.4.)	0	1	1
...davon im Sommerhalbjahr (1.5. - 31.10.)	2	6	7

Quelle: Statistik Austria, eigene Berechnungen JR - POLICIES

Aufenthaltsdauer (Nächtigungen pro Ankunft)	B616	AT22	AT
Aufenthaltsdauer 2021, gesamt	4	3	4
Veränderung seit 2017	1	0	0
...Aufenthaltsdauer 2021, Winterhalbjahr (1.11. - 30.4.)	8	5	5
Veränderung seit 2017	4	2	1
...Aufenthaltsdauer 2021, Sommerhalbjahr (1.5. - 31.10.)	3	3	4
Veränderung seit 2017	0	0	0

Quelle: Statistik Austria, eigene Berechnungen JR - POLICIES

<u>Tourismus</u>	Österreich (AT)		
	Bundesland Steiermark (AT22)		
	Bezirk Voitsberg (B616)		
Hotelbetriebe nach Kategorien (Stichtag: 31. 8.)	B616	AT22	AT
Hotelbetriebe 2021	40	1.421	11.353
Veränderung seit 2017, in %	- 2,4	- 4,9	- 6,6
davon: ...5/4-Stern-Betriebe 2021	2	269	2.767
Veränderung seit 2017, in %	- 33,3	4,3	2,0
...3-Stern-Betriebe 2021	25	783	4.847
Veränderung seit 2017, in %	13,6	- 2,4	- 5,6
...2/1-Stern-Betriebe 2021	13	369	3.739
Veränderung seit 2017, in %	- 18,8	- 15,2	- 13,2

Quelle: Statistik Austria, eigene Berechnungen JR - POLICIES

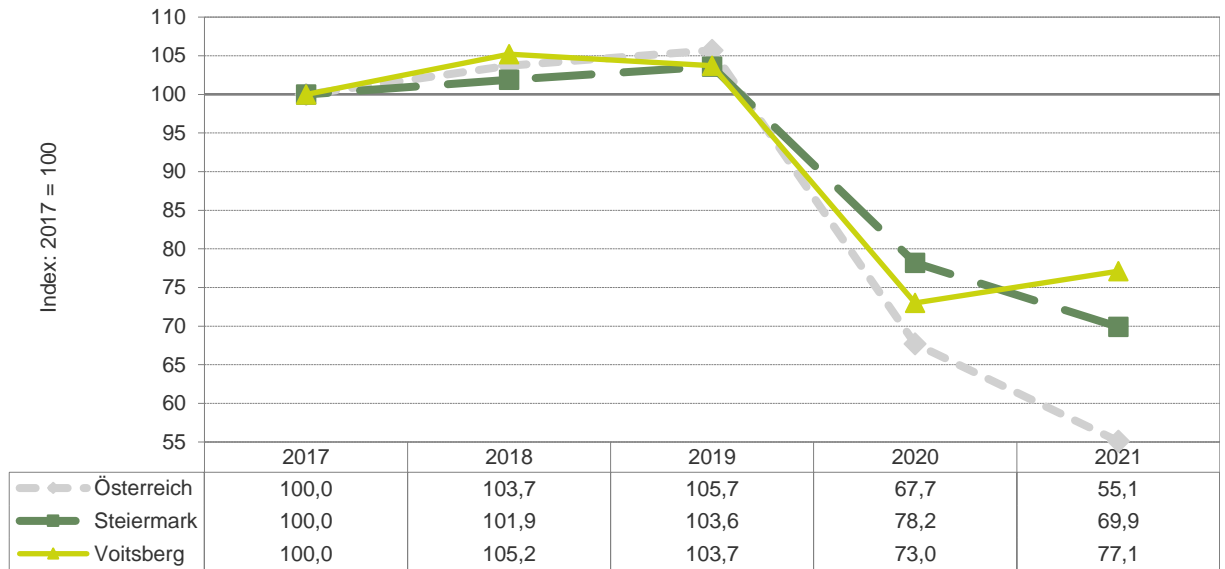
Betten in Hotelbetrieben nach Kategorien (Stichtag: 31. 8.)	B616	AT22	AT
Betten in Hotelbetrieben 2021	1.285	60.970	601.641
Veränderung seit 2017, in %	1,7	3,4	- 1,3
davon: ...in 5/4-Stern-Betrieben 2021	340	24.849	291.394
Veränderung seit 2017, in %	- 3,4	7,1	3,4
...in 3-Stern-Betrieben 2021	774	28.026	212.539
Veränderung seit 2017, in %	14,8	4,2	- 4,0
...in 2/1-Stern-Betrieben 2021	171	8.095	97.708
Veränderung seit 2017, in %	- 28,2	- 8,8	- 8,0

Quelle: Statistik Austria, eigene Berechnungen JR - POLICIES

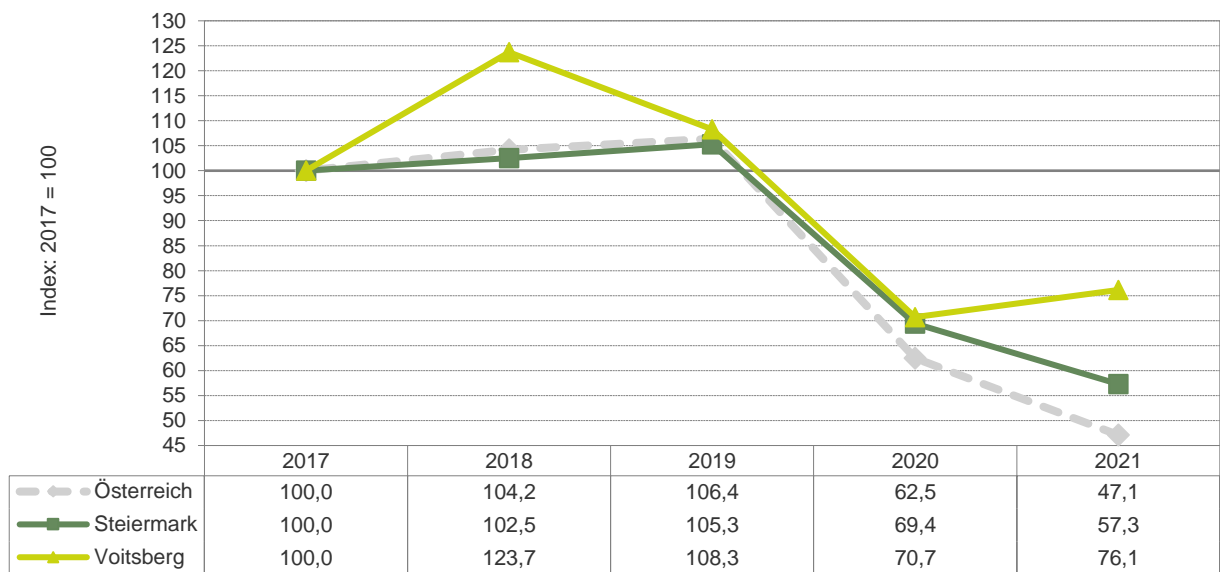
Betten-Auslastung in Hotelbetr. nach Kategorien (Stichtag: 31. 8.)	B616	AT22	AT
Vollbelegungstage in Hotelbetrieben 2021	72	85	77
Veränderung seit 2017, in %	- 20,2	- 36,8	- 48,5
davon: ...in 5/4-Stern-Betrieben 2021	139	115	94
Veränderung seit 2017, in %	- 22,5	- 38,3	- 48,9
...in 3-Stern-Betrieben 2021	57	70	68
Veränderung seit 2017, in %	- 14,9	- 36,9	- 49,3
...in 2/1-Stern-Betrieben 2021	8	44	49
Veränderung seit 2017, in %	- 69,2	- 36,3	- 48,9

Quelle: Statistik Austria, eigene Berechnungen JR - POLICIES

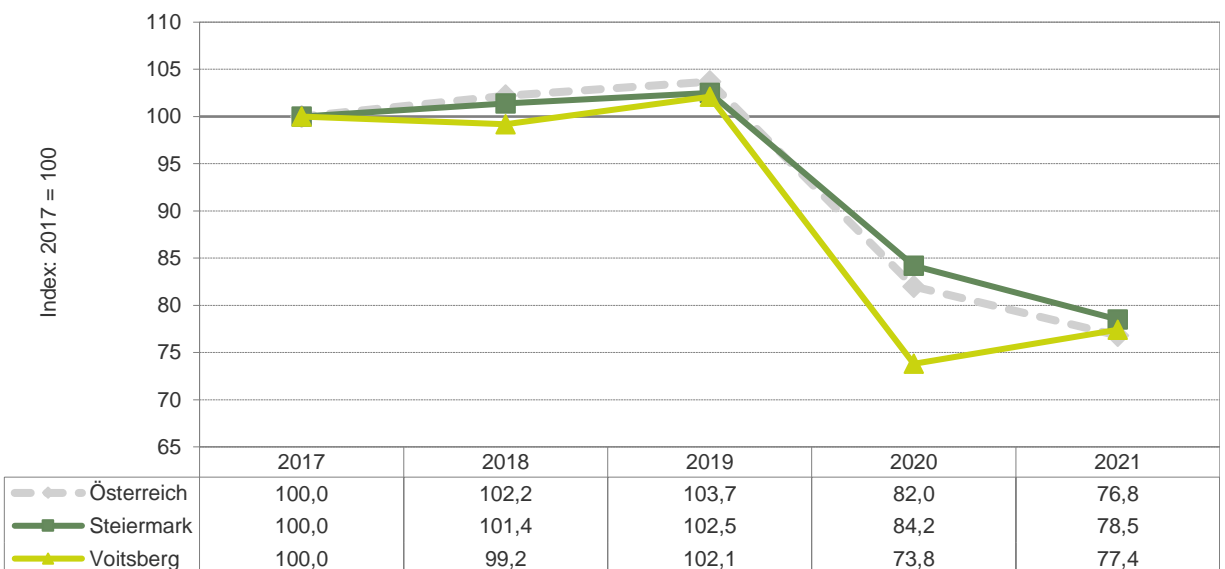
Entwicklung der Tourismuskäufungen 2017-2021



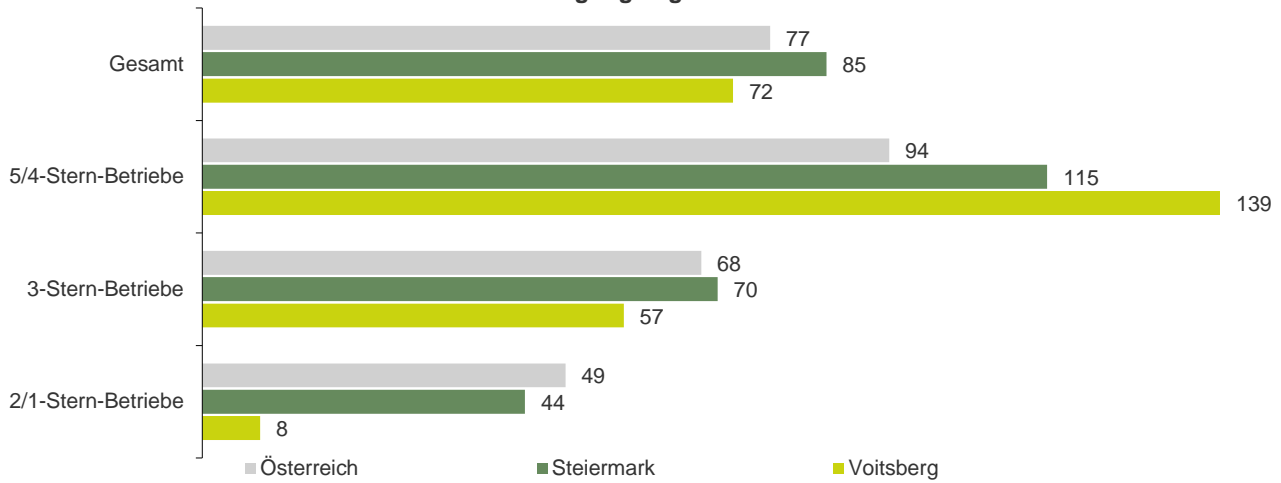
Entwicklung der Tourismuskäufungen - Ausländer 2017-2021



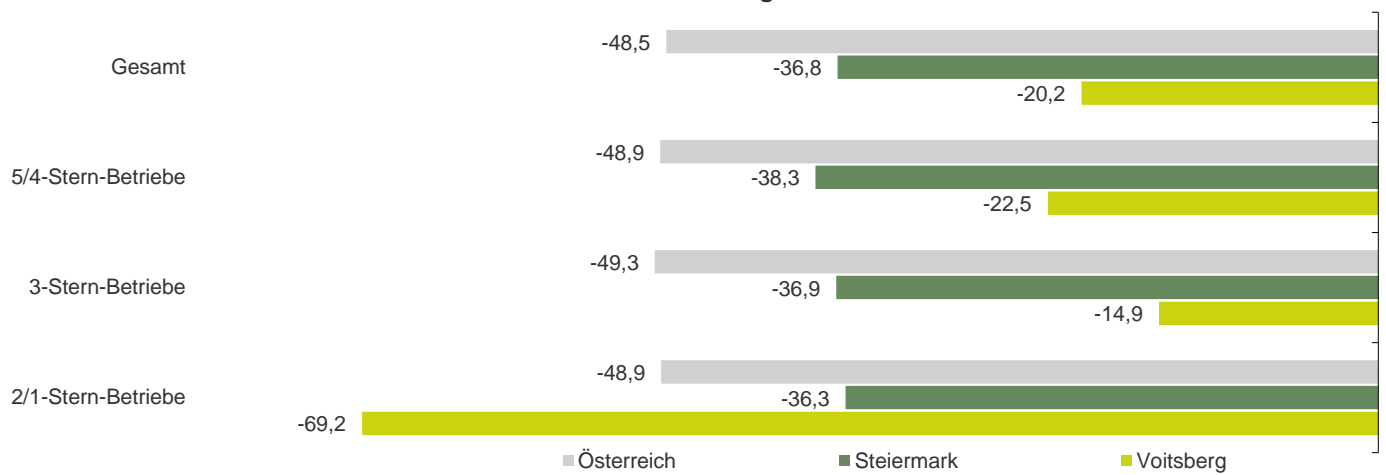
Entwicklung der Tourismuskäufungen - Inländer 2017-2021



Vollbelegungstage in Hotelbetrieben 2021



Veränderung seit 2017 in %



	Bundesland Steiermark (AT22)		
	Bezirk Voitsberg (B616)		
Bruttomedianeinkommen	B616	AT22	AT
Monatliches Bruttomedianeinkommen 2020, in €	2.677	2.787	2.841
Jährliche Entwicklung 2016 bis 2020, in %	2,9	2,9	3,0
Index Bruttomedianeinkommen (Österreich 2016=100)	106	111	113
Veränderung seit 2016, in Index-Punkten	11,6	12,1	12,7
Bruttomedianeinkommen Frauen 2020, in €	1.951	2.109	2.306
Index Bruttomedianeinkommen (Österreich 2016=100)	96	104	114
Veränderung seit 2016, in Index-Punkten	12,7	11,5	13,7
Bruttomedianeinkommen Männer 2020, in €	3.046	3.230	3.260
Index Bruttomedianeinkommen (Österreich 2016=100)	104	110	111
Veränderung seit 2016, in Index-Punkten	11,0	10,7	11,2

Quelle: DVSV; eigene Berechnungen JR - POLICIES

Hohe und Niedrige Einkommen	B616	AT22	AT
20 % verdienten 2020 weniger als ... €	1.666	1.695	1.771
Jährliche Entwicklung 2016 bis 2020, in %	4,4	3,2	3,7
20 % verdienten 2020 mehr als ... €	3.565	4.106	4.287
Jährliche Entwicklung 2016 bis 2020, in %	2,2	2,6	2,7

Quelle: DVSV; eigene Berechnungen JR - POLICIES

Steuerkraft-Kopfquote	B616	AT22	AT
Steuerkraft-Kopfquote 2020, in €	1.076	1.389	n.a.
Jährliche Entwicklung 2016 bis 2020, in %	0,8	1,4	n.a.

Quelle: Landesstatistik Steiermark; eigene Berechnungen JR - POLICIES

