

Graz (Stadt) (G; B601)

WIBIS Steiermark

Factsheet Bezirksprofil

Autoren: Beate Friedl, Dominik Janisch, Christina Kaltenegger, Nicholas Katz, Eric Kirschner, Andreas Niederl, Simon Sarcletti

INNOVATIONS- UND DIENSTLEISTUNGSZENTRUM :: KUNST UND KULTUR :: UNIVERSITÄTEN UND FHS

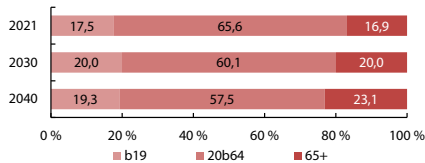


Bevölkerung

Demografie 2021

	G	Stmk.	Rang ¹
Einwohner (01.01.2021)	291.134	1.247.077	1
Trend Ø2017-2021	0,6 %	0,2 %	2
Prognose 2021-2030	11,2 %	1,7 %	1
Bevölkerungsanteil	23,3 %	100,0 %	1
Geburtenquote ²	10,1	8,8	1
Sterbequote ²	8,8	11,6	13
Wanderquote ²	-0,9	3,4	12
Katasterfläche [km ²]	128	16.399	13
Flächenanteil	0,8 %	100,0 %	13
Anteil Dauersiedlungsraum	82 %	32 %	1
Einwohner / km ² Dauersiedl.	2.771	239	1

Bevölkerungsprognose nach Altersgruppen (in %)



Bildungsstand der Bevölkerung (25-64 Jahre) 2019

Anteile in %	G	Stmk.	Rang
max. Pflichtschule	17,5	15,1	1
Lehre bzw. Meisterprüfung	20,7	38,3	13
Fachschule ohne Matura	7,9	14,3	13
Matura	19,6	15,2	1
Universität, Akademie, FH	34,3	17,0	1

Einkommen 2020

in €	G	Stmk.	Rang
Bruttomedianeinkommen	2.813	2.787	6
Frauen	2.322	2.109	1
Männer	3.287	3.230	5
Hohe/Niedrige Einkommen			
20% verdienten weniger als	1.658	1.695	8
20% verdienten mehr als	4.381	4.106	2

¹ Reihung der 13 Bezirke. Mit Ausnahme der Arbeitsmarktdaten absteigend gereiht (höchster Wert entspricht Rang 1).

² Geburten, Todesfälle, Wanderungen je Tsd. Einwohner, Vorjahr.

³ Arbeitsmarktdaten sind aufsteigend gereiht (niedrigster Wert entspricht Rang 1).

⁴ Anzahl der Betriebe bezogen auf den Hauptstandort.

⁵ Anteil der unselbstständig Beschäftigten, welcher in der jeweiligen Betriebsgrößenklasse tätig ist.

⁶ ÖNACE Abschnitt C: Herstellung von Waren

⁷ ÖNACE Abschnitte: J, K, 69-75

⁸ Nächtigungen je Einwohner.

Quellen: AMS, DVSV, ÖROK, Statistik Austria, WK; Berechnungen und Darstellung JR-POLICIES. Stand: November 2021

Im Auftrag von:



Erstellt durch:

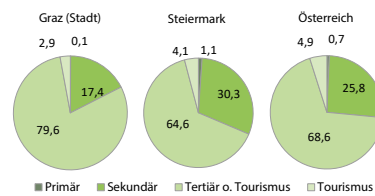


Arbeit

Beschäftigung 2020

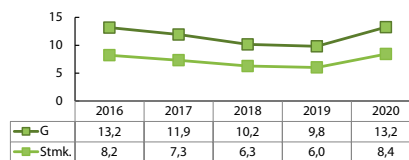
	G	Stmk.	Rang
Unselbstständig Beschäftigte	195.425	510.398	1
Trend 2019-2020	-2,1 %	-1,9 %	10
Trend Frauen 2019-2020	-1,7 %	-1,7 %	6
Trend Männer 2019-2020	-2,5 %	-2,1 %	11
Trend Ø2016-2020	1,5 %	1,3 %	3
Beschäftigungsanteil	38,3 %	100,0 %	1

Beschäftigungsstruktur



Arbeitsmarkt 2020

Arbeitslosenquote



	G	Stmk.	Rang ³
Arbeitslosenquote	13,2 %	8,4 %	13
Arbeitslose	16.344	47.911	13
Frauen	6.783	21.596	13
Männer	9.561	26.315	13
Schulungsteilnehmer	2.263	6.900	13
Frauen	1.148	3.784	13
Männer	1.115	3.116	13
Lehrstellensuchende	296	833	13
Frauen	110	354	13
Männer	186	479	13

Arbeitslose nach Bildung

Anteile in %	G	Stmk.	Rang
keine abgeschlossene Bildung	0,6	0,7	5
Pflichtschule	51,4	42,2	13
Lehre bzw. Meisterprüfung	20,7	36,1	1
Fachschule ohne Matura	3,2	4,6	1
Matura	12,4	9,9	13
Universität, Akademie, FH	11,7	6,4	13

Wirtschaft

Betriebe/Unternehmen 2020

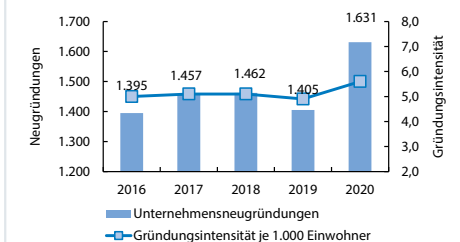
	Betriebe ⁴	Beschäftigte ⁵
Arbeitgeberbetriebe	10.130	100,0 %
Kleinstbetriebe (1-9 Beschäftigte)	7.964	10,8 %
Kleinbetriebe (10-49 Beschäftigte)	1.602	16,8 %
Mittelbetriebe (50-249 Beschäftigte)	420	19,1 %
Großbetriebe (ab 250 Beschäftigte)	144	53,4 %

Industrie und wissensintensive Dienstleister

Anteil an der Gesamtbeschäftigung	G	Stmk.	Rang
Industrie (ÖNACE B-E): TOP 3 aus C ⁶	13,0 %	22,7 %	13
...Fahrzeugbau, sonstiger Fahrzeugbau	5,1 %	3,1 %	2
...Elektrotechnik und Elektronik	1,8 %	2,6 %	7
...Maschinenbau	1,6 %	2,8 %	9
wissensintensive Dienstleister ⁷	14,0 %	9,7 %	1

TOP 5 der Industriebetriebe (nach Beschäftigten)	ÖNACE B-E
MAGNA STEYR Fahrzeugtechnik AG & Co KG	29
Andritz AG	28
Anton Paar GmbH	26
SSI Schäfer Automation GmbH	28
Siemens Mobility Austria GmbH	30

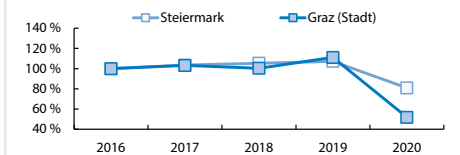
Unternehmensgründungen 2020



	G	Stmk.	Rang
Aktive Kammermitglieder (31.12.)	19.491	81.693	1

Tourismus 2020

Nächtigungsentwicklung im Kalenderjahr (2016 = 100)



	G	Stmk.	Rang
Anzahl der Nächtigungen	582.293	10.020.852	5
... davon aus dem Ausland	44,1 %	36,3 %	4
Nächtigungsdichte ⁸	2,0	8,0	12
Anteil Wintertourismus im Fremdenverkehrsyear	51,9 %	43,3 %	2

Bezirksprofil

Graz (Stadt)

B601

mit den Vergleichsregionen

Bundesland Steiermark (AT22)

Österreich (AT)



WIBIS Steiermark

Wirtschaftspolitisches Berichts- und Informationssystem Steiermark

Datenstand: November 2021



JOANNEUM RESEARCH - Institut für Wirtschafts- und Innovationsforschung (POLICIES)



Im Auftrag von Land Steiermark (A12), Arbeiterkammer Steiermark (AK), Industriellenvereinigung Steiermark (IV), Stadt Graz und Wirtschaftskammer Steiermark (WK)

Bezirksprofil

Graz (Stadt)

B601

Im Auftrag von Land Steiermark (A12), Arbeiterkammer Steiermark (AK), Industriellenvereinigung Steiermark (IV), Stadt Graz und Wirtschaftskammer Steiermark (WK) werden in diesem Regionsprofil umfassende statistische Informationen über die wirtschaftliche Entwicklung des Bezirks Graz (Stadt) (B601) im Vergleich mit dem Bundesland Steiermark (AT22) und Österreich (AT) bereitgestellt.

Quelle ist das WIBIS Steiermark (Wirtschaftspolitisches Berichts- und Informationssystem Steiermark), die einzelnen Primär-Quellen dazu sind bei den Tabellen angegeben. Im Normalfall werden Jahresdurchschnittswerte und (durchschnittliche) jährliche Veränderungsraten (geometrisches Mittel) angegeben, fallweise Indizes und Diagramme.

Anmerkung: Rundungsdifferenzen wurden nicht ausgeglichen

Themenbereiche:

Demografie

Bevölkerung, Natürliche Bevölkerungsbewegung, Bevölkerungsprognose, Flächenverteilung

Beschäftigung

Unselbstständig Beschäftigte, Unselbstständig beschäftigte Frauen, Geringfügig Beschäftigte, Lehrlinge

Arbeitsmarkt

Arbeitslose, Soziale Struktur der Arbeitslosen, Qualifikation der Arbeitslosen, Arbeitslosenquote

Betriebe

Arbeitgeberbetriebe, Betriebsgrößenklassen, Beschäftigtenzahl nach Betriebsgrößenklassen

Betriebsdynamik

Neugründungen innerhalb der Wirtschaftskammer

Wirtschaftsstruktur

Unselbstständig Beschäftigte in den verschiedenen Sektoren und Branchen

Veränderung Wirtschaftsstruktur

Entwicklung und Veränderung der Wirtschaftsstruktur

Tourismus

Nächtigungen, Nächtigungen nach Herkunft, Nächtigungen in gewerbl. Betrieben, Nächtigungen nach Fremdenverkehrsjahr, Nächtigungsdichte, Aufenthaltsdauer, gewerbl. Betriebe nach Kategorien, Betten in gewerbl. Betrieben nach Kategorien, Vollbelegungstage in gewerbl. Betrieben nach Kategorien

Wirtschaftskraft

Bruttomedianeinkommen, hohe und niedrige Einkommen, Steuerkraft-Kopfquote

JOANNEUM RESEARCH - Institut für Wirtschafts- und Innovationsforschung (POLICIES)

Demografie	Bundesland Steiermark (AT22)		Österreich (AT)
	Bezirk Graz (Stadt) (B601)		
Bevölkerung	B601	AT22	AT
Bevölkerung 2021 (Stichtag 1.1.)	291.134	1.247.077	8.932.664
Veränderung seit 2017, absolut	7.265	9.779	159.799
Veränderung seit 2017, in %	2,6	0,8	1,8
Anteil an der Österreich-Bevölkerung 2021	3,26	13,96	100,00
Veränderung seit 2017, in %-Punkten	0,02	- 0,14	n.a.
Weibliche Bevölkerung 2021	147.121	630.927	4.535.712
Veränderung seit 2017, in %	1,8	0,6	1,7
Frauenanteil an der Gesamtbevölkerung 2021	50,5	50,6	50,8
Veränderung seit 2017, in %-Punkten	- 0,4	- 0,1	- 0,1
Jugendliche Bevölkerung (bis 24 Jahre) 2021	74.366	293.529	2.227.470
Veränderung seit 2017, in %	- 3,6	- 3,7	- 1,9
Jugendanteil an der Gesamtbevölkerung 2021	25,5	23,5	24,9
Veränderung seit 2017, in %-Punkten	- 1,6	- 1,1	- 0,9
Frauen im Erwerbsalter (15 bis 64 Jahre) 2021	99.381	403.528	2.942.618
Veränderung seit 2017, in %	1,1	- 0,5	0,8
Anteil der Frauen im Erwerbsalter an der Gesamtbevölkerung 2021	34,1	32,4	32,9
Veränderung seit 2017, in %-Punkten	- 0,5	- 0,4	- 0,3
Männer im Erwerbsalter (15 bis 64 Jahre) 2021	104.114	417.903	2.988.271
Veränderung seit 2017, in %	2,9	- 0,5	0,8
Anteil der Männer im Erwerbsalter an der Gesamtbevölkerung 2021	35,8	33,5	33,5
Veränderung seit 2017, in %-Punkten	0,1	- 0,5	- 0,3

Quelle: Statistik Austria, eigene Berechnungen JR - POLICIES

Natürliche Bevölkerungsbewegung	B601	AT22	AT
Geburtenziffer 2020 (je 1.000 Einwohner)	10,1	8,8	9,4
Veränderung seit 2016, absolut	- 0,5	- 0,3	- 0,6
Sterbeziffer 2020 (je 1.000 Einwohner)	8,8	11,6	10,3
Veränderung seit 2016, absolut	0,9	1,7	1,1
Geburtenbilanz, Periode 2016-2020	3.130	- 9.330	6.499
Wanderungsbilanz, Periode 2016-2020	7.699	24.264	225.284
Wanderungsrate in ‰ der Bevölkerung, Periode 2016-2020	5,3	3,9	5,1

Quelle: Statistik Austria, eigene Berechnungen JR - POLICIES

Bevölkerungsprognose	B601	AT22	AT
Prognostizierte Bevölkerung 2030	323.623	1.267.697	9.292.494
Veränderung gegenüber 2021, absolut	32.489	20.620	359.830
Veränderung gegenüber 2021, in %	11,2	1,7	4,0

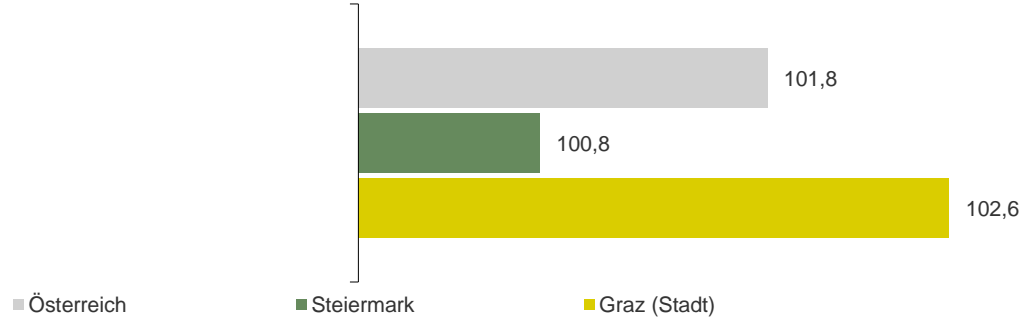
Quelle: Statistik Austria, ÖROK, eigene Berechnungen JR - POLICIES.

Flächenverteilung	B601	AT22	AT
Fläche in km ²	128	16.399	83.883
davon Dauersiedlungsraum in km ²	105	5.230	32.584
Einwohner je km ² 2021	2.282	76	106
Einwohner je km ² Dauersiedlungsraum 2021	2.771	238	274

Quelle: Statistik Austria, eigene Berechnungen JR - POLICIES

Bevölkerungsentwicklung 2017/2021

Index: 2017 = 100



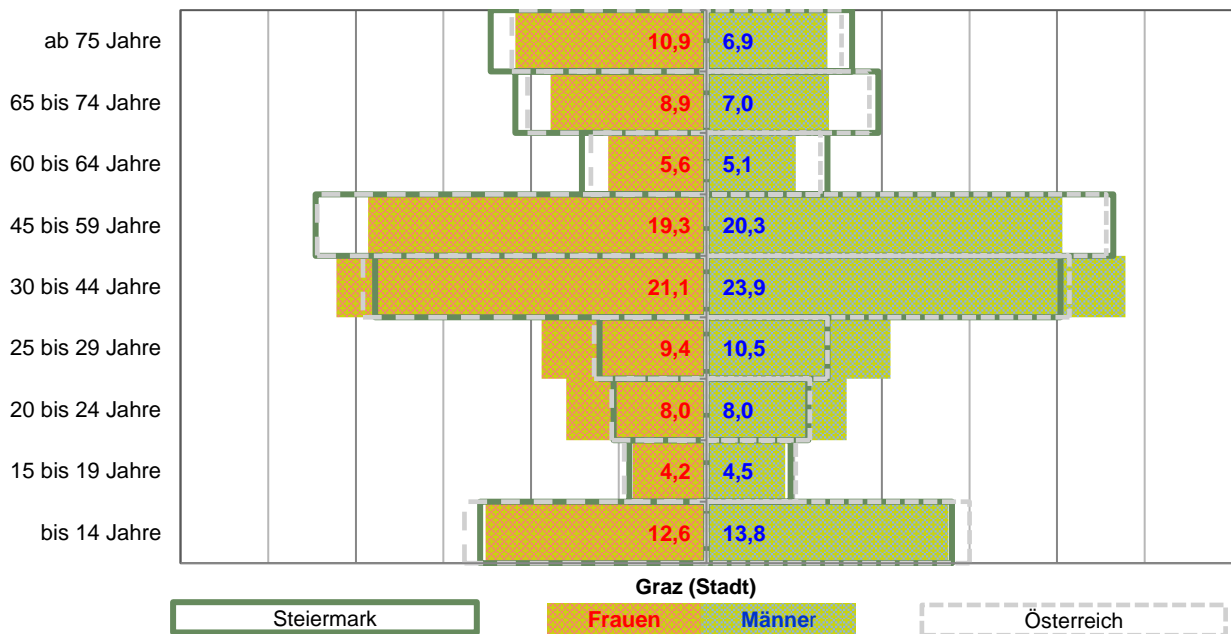
Wanderungsbilanz 2016-2020

in % der Bevölkerung



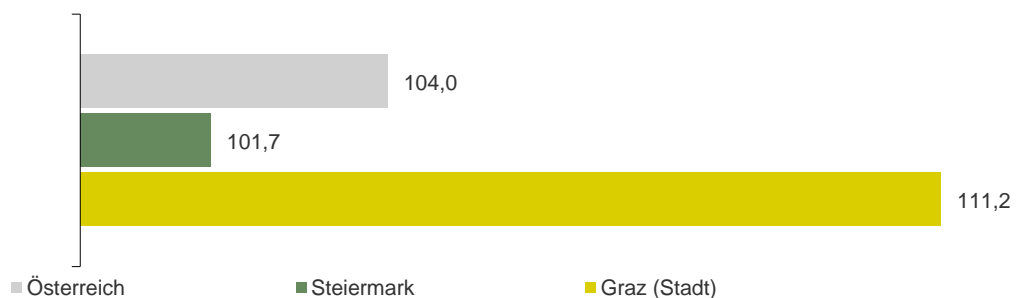
Bevölkerung nach Altersgruppen und Geschlecht 2021

Anteile in %



Bevölkerungsprognose 2021/2030

Index: 2021=100



Beschäftigung	Bundesland Steiermark (AT22)		Österreich (AT)
	Bezirk Graz (Stadt) (B601)		
	B601	AT22	AT
Unselbstständig Beschäftigte			
Unselbstständig Beschäftigte 2020	195.425	510.398	3.643.933
Veränderung seit 2016, absolut	11.441	25.781	141.502
Jährliche Entwicklung 2016 bis 2020, in %	1,5	1,3	1,0
Anteil an der Österreich-Beschäftigung 2020	5,36	14,01	100,00
Veränderung seit 2016, in %-Punkten	0,11	0,17	n.a.

Quelle: JR - POLICIES (Rohdaten: DVSV)

Unselbstständig beschäftigte Frauen	B601	AT22	AT
Unselbstständig beschäftigte Frauen 2020	98.164	229.258	1.660.510
Anteil unselbstständig beschäftigte Frauen 2020, in %	50,2	44,9	45,6
Veränderung seit 2016, in %-Punkten	- 0,6	- 0,3	- 0,2

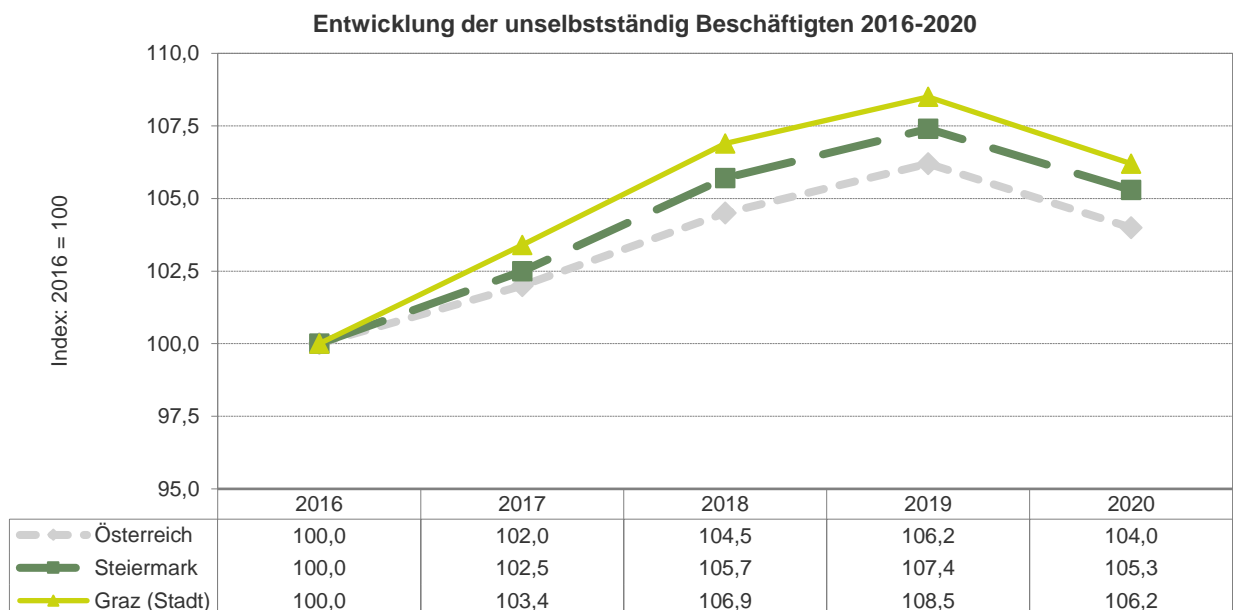
Quelle: JR - POLICIES (Rohdaten: DVSV)

Geringfügig Beschäftigte	B601	AT22	AT
Geringfügig Beschäftigte 2020	19.772	45.808	317.489
Veränderung seit 2016, absolut	- 1.502	- 4.876	- 28.143
Jährliche Entwicklung 2016 bis 2020, in %	- 1,8	- 2,5	- 2,1
Geringf. Beschäftigte pro 1.000 unselbstständig Beschäftigte 2020	101	90	87
Veränderung seit 2016, in %	- 12,5	- 14,2	- 11,7
Geringfügig beschäftigte Frauen 2020	11.527	28.261	192.980
Anteil geringfügig beschäftigter Frauen 2020, in %	58,3	61,7	60,8
Veränderung seit 2016, in %-Punkten	- 0,1	- 1,7	- 1,7
Geringf. besch. Frauen pro 1.000 unselbst. besch. Frauen 2020	117	123	116
Veränderung seit 2016, in %	- 11,5	- 16,0	- 13,8

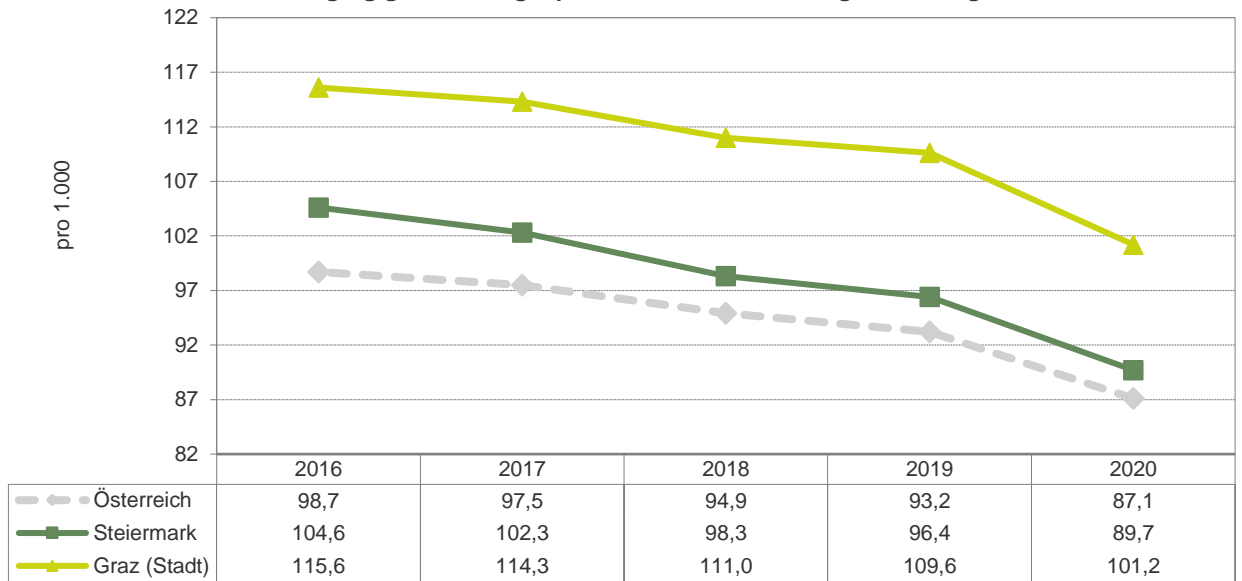
Quelle: JR - POLICIES (Rohdaten: DVSV)

Lehrlinge	B601	AT22	AT
Lehrlinge 2020	3.770	15.323	108.416
Veränderung seit 2016, absolut	- 100	- 3	1.466
Jährliche Entwicklung 2016 bis 2020, in %	- 0,7	- 0,0	0,3
Lehrlinge pro 1.000 unselbstständig Beschäftigte	19,3	30,0	29,8
Veränderung seit 2016, absolut	- 1,7	- 1,6	- 0,8
Betriebe mit Lehrlingsausbildung 2020	747	3.996	28.711
Veränderung seit 2016, absolut	- 89	- 126	- 646

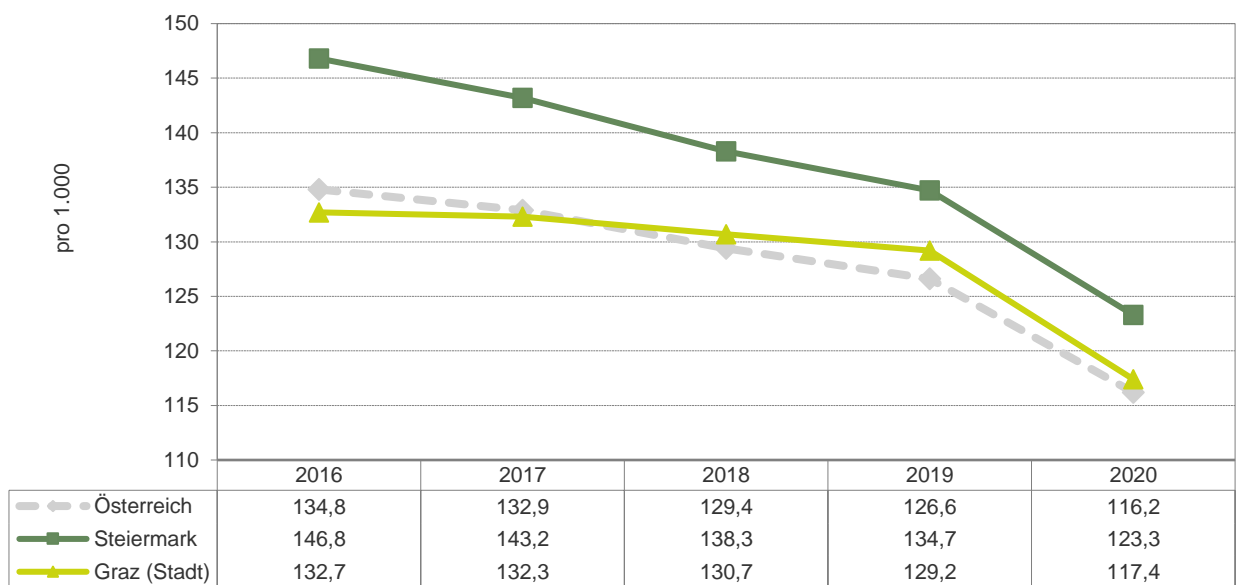
Quelle: Wirtschaftskammer Steiermark; eigene Berechnungen JR - POLICIES



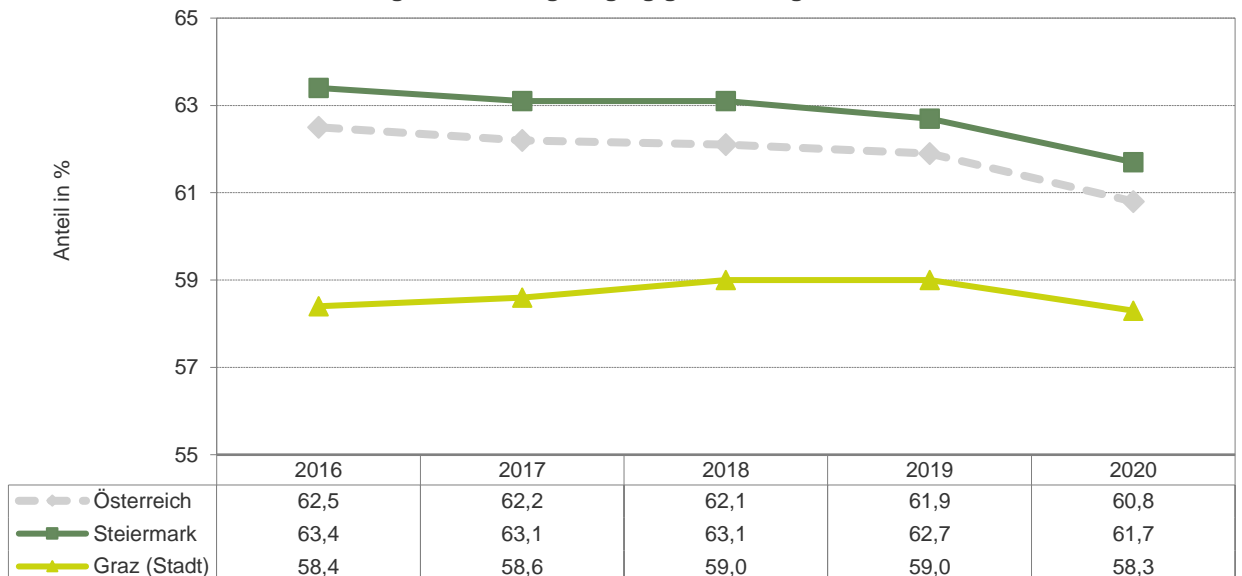
Geringfügig Beschäftigte pro 1.000 unselbstständig Beschäftigte 2016-2020



Geringfügig beschäftigte Frauen pro 1.000 unselbstständig beschäftigte Frauen 2016-2020



Entwicklung des Anteils geringfügig beschäftigter Frauen 2016-2020



Arbeitsmarkt	Bundesland Steiermark (AT22)		Österreich (AT)
	Bezirk Graz (Stadt) (B601)		
	B601	AT22	AT
Arbeitslose			
Arbeitslose 2020	16.344	47.911	409.639
Veränderung seit 2016, absolut	1.724	3.523	52.326
Jährliche Entwicklung 2016 bis 2020, in %	2,8	1,9	3,5
Anteil an der Österreich-Arbeitslosigkeit	3,99	11,70	100,00
Veränderung seit 2016, in %-Punkten	- 0,10	- 0,73	n.a.
Personen in Schulung 2020	2.263	6.900	57.107
Anteil der Personen in Schulung 2020, in %	13,8	14,4	13,9
Veränderung seit 2016, in %-Punkten	- 1,4	- 3,5	- 4,9
Anteil an Österreich - Personen in Schulung	3,96	12,08	100,00
Veränderung seit 2016, in %-Punkten	0,64	0,24	n.a.

Quelle: AMS, eigene Berechnungen JR - POLICIES

Soziale Struktur der Arbeitslosen	B601	AT22	AT
Arbeitslose Frauen 2020	6.783	21.596	185.670
Anteil arbeitsloser Frauen 2020, in %	41,5	45,1	45,3
Veränderung seit 2016, in %-Punkten	1,7	3,0	2,5
Arbeitslose Männer 2020	9.561	26.315	223.969
Anteil arbeitsloser Männer 2020, in %	58,5	54,9	54,7
Veränderung seit 2016, in %-Punkten	- 1,7	- 3,0	- 2,5
Jugendliche Arbeitslose (bis 25 Jahre) 2020	1.829	5.267	43.453
Anteil jugendlicher Arbeitsloser 2020, in %	11,2	11,0	10,6
Veränderung seit 2016, in %-Punkten	- 0,8	- 1,7	- 1,8
Ältere Arbeitslose (ab 50 Jahre) 2020	4.328	15.466	126.259
Anteil älterer Arbeitsloser 2020, in %	26,5	32,3	30,8
Veränderung seit 2016, in %-Punkten	2,8	4,0	3,0
Langzeitarbeitslose (länger als 1 Jahr arbeitslos) 2020	2.856	6.572	61.946
Anteil der Langzeitarbeitslosen 2020, in %	17,5	13,7	15,1
Veränderung seit 2016, in %-Punkten	- 4,2	- 2,1	- 0,4
Langzeitbeschäftigungslose 2020	4.924	11.262	116.727
Anteil der Langzeitbeschäftigungslosen 2020, in %	30,1	23,5	28,5
Veränderung seit 2016, in %-Punkten	- 7,5	- 6,6	- 5,6

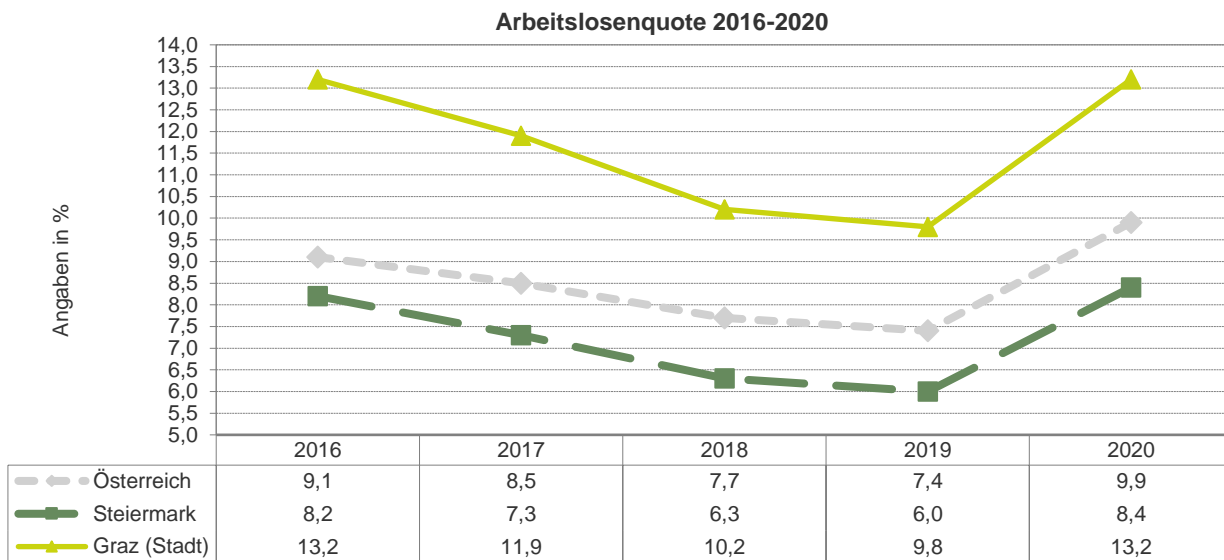
Quelle: AMS, eigene Berechnungen JR - POLICIES

Qualifikation der Arbeitslosen	B601	AT22	AT
Universität/Hochschule/Akademie 2020	1.916	3.084	31.589
Anteil Universität/Hochschule/Akademie 2020, in %	11,7	6,4	7,7
Veränderung seit 2016, in %-Punkten	0,7	0,6	1,0
Höhere Schule mit Matura 2020	2.020	4.761	47.353
Anteil Höhere Schule mit Matura 2020, in %	12,4	9,9	11,6
Veränderung seit 2016, in %-Punkten	1,1	0,9	1,4
Fachschule ohne Matura 2020	517	2.197	21.682
Anteil Fachschule ohne Matura 2020, in %	3,2	4,6	5,3
Veränderung seit 2016, in %-Punkten	- 0,4	- 0,1	0,2
Lehrabschluss/Meisterprüfung 2020	3.391	17.314	126.118
Anteil Lehrabschluss/Meisterprüfung 2020, in %	20,7	36,1	30,8
Veränderung seit 2016, in %-Punkten	- 2,0	- 2,1	- 1,6
Pflichtschule 2020	8.398	20.220	179.718
Anteil Pflichtschule 2020, in %	51,4	42,2	43,9
Veränderung seit 2016, in %-Punkten	0,4	0,4	- 1,3
ohne/unbekannter Schulabschluss 2020	102	335	3.171
Anteil ohne/unbekannter Schulabschluss 2020, in %	0,6	0,7	0,8
Veränderung seit 2016, in %-Punkten	0,2	0,3	0,3

Quelle: AMS, eigene Berechnungen JR - POLICIES

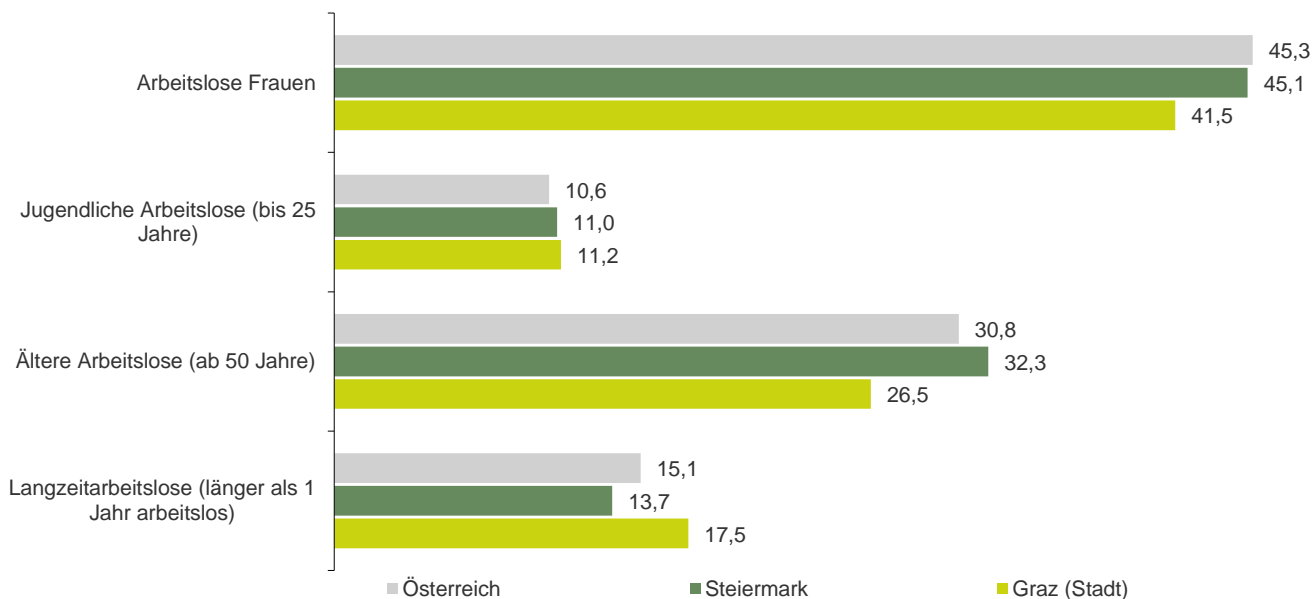
Arbeitslosenquote	B601	AT22	AT
Arbeitslosenquote 2020	13,2	8,4	9,9
Veränderung seit 2016, in %-Punkten	0,1	0,2	0,9
Frauen-Arbeitslosenquote 2020	11,9	8,3	9,7
Veränderung seit 2016, in %-Punkten	0,8	0,8	1,4
Männer-Arbeitslosenquote 2020	14,4	8,5	10,1
Veränderung seit 2016, in %-Punkten	- 0,6	- 0,3	0,4

Quellen: AMS, eigene Berechnungen JR - POLICIES

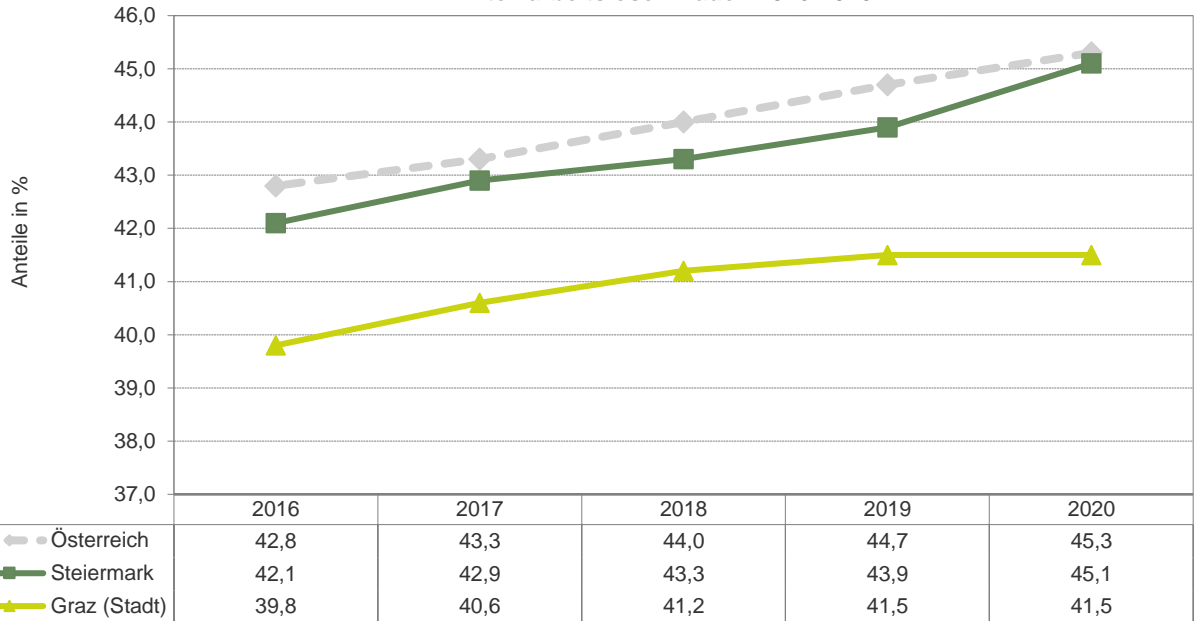


Soziale Struktur der Arbeitslosen 2020

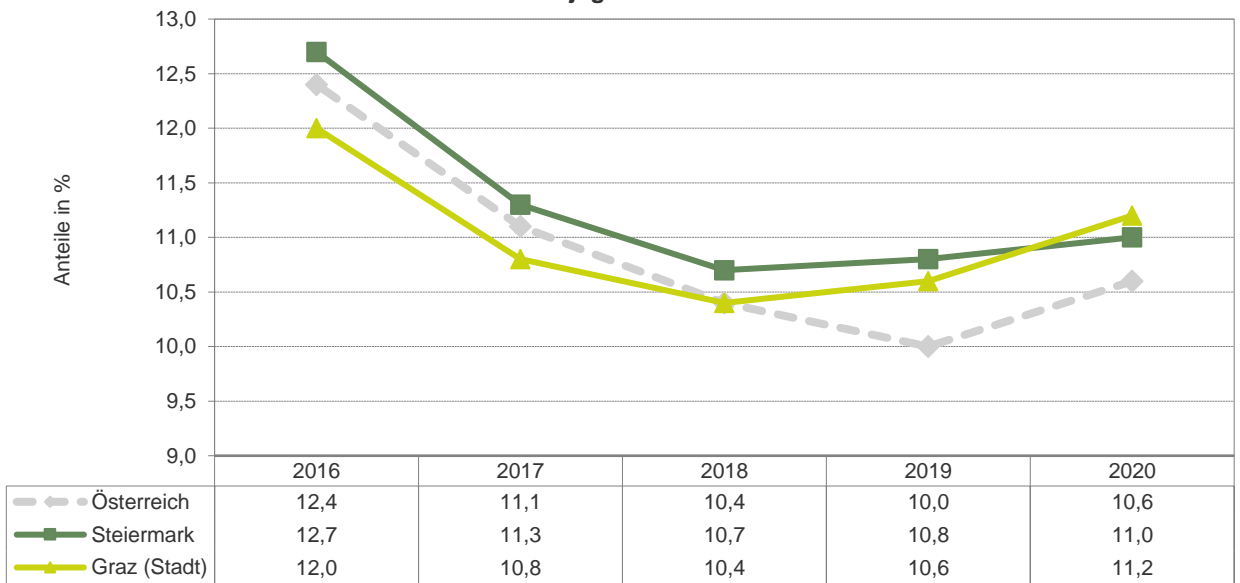
Anteile in %



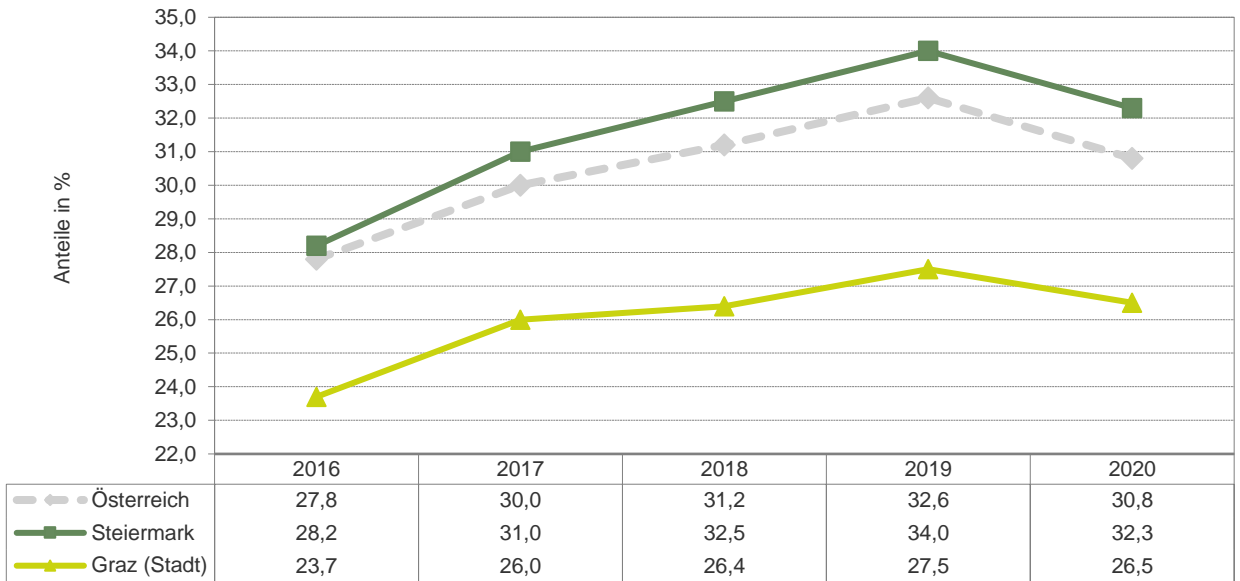
Anteil arbeitsloser Frauen 2016-2020



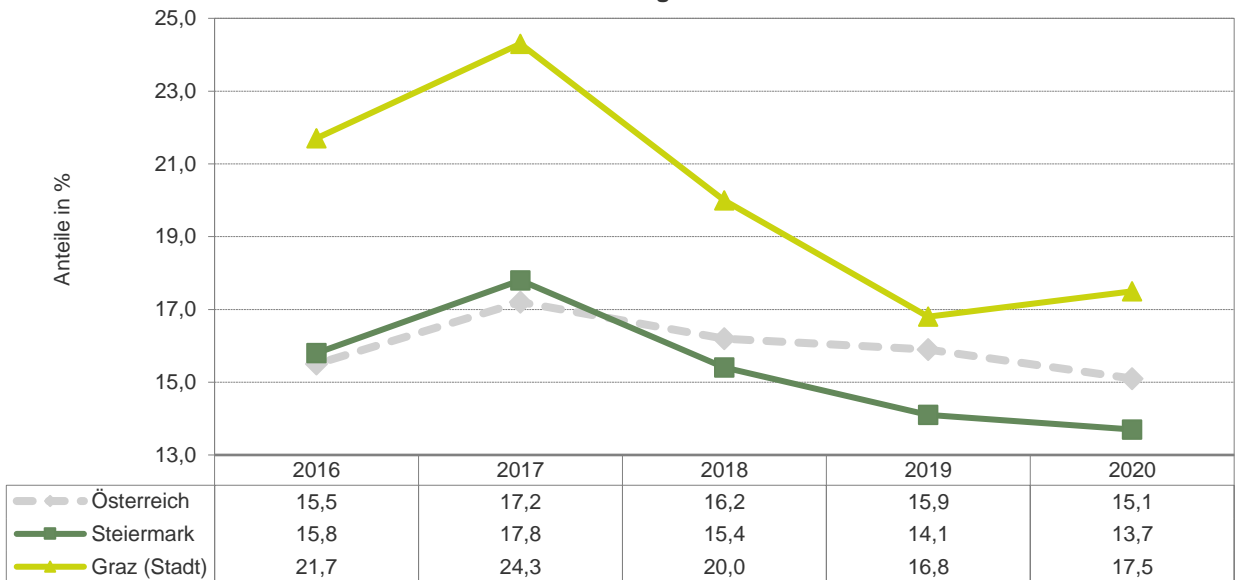
Anteil jugendlicher Arbeitsloser 2016-2020



Anteil älterer Arbeitsloser 2016-2020



Anteil der Langzeitarbeitslosen 2016-2020



Betriebe	Bundesland Steiermark (AT22)		Österreich (AT)
	Bezirk Graz (Stadt) (B601)		
Arbeitgeberbetriebe	B601	AT22	AT
Arbeitgeberbetriebe 2020	10.130	39.443	299.779
Veränderung seit 2016, absolut	- 187	- 531	4.533
Jährliche Entwicklung 2016 bis 2020, in %	- 0,5	- 0,3	0,4
Anteil an den Österreich-Arbeitgebern 2020	3,38	13,16	100,00
Veränderung seit 2016, in %-Punkten	- 0,12	- 0,38	n.a.

Quelle: JR - POLICIES (Rohdaten: DVSV)

Betriebsgrößenklassen	B601	AT22	AT
Anteil der unselbstständig Beschäftigten 2020, in %	100,0	100,0	100,0
in Kleinstbetrieben (1-9 Beschäftigte)	10,8	14,8	15,4
Veränderung seit 2016, in %-Punkten	- 0,5	- 0,9	- 0,9
in Kleinbetrieben (10-49 Beschäftigte)	16,8	21,5	21,2
Veränderung seit 2016, in %-Punkten	- 0,2	- 0,6	- 0,6
in Mittelbetrieben (50-249 Beschäftigte)	19,1	21,8	21,9
Veränderung seit 2016, in %-Punkten	0,0	0,6	0,3
in Großbetrieben (ab 250 Beschäftigte)	53,4	41,9	41,5
Veränderung seit 2016, in %-Punkten	0,6	0,9	1,1

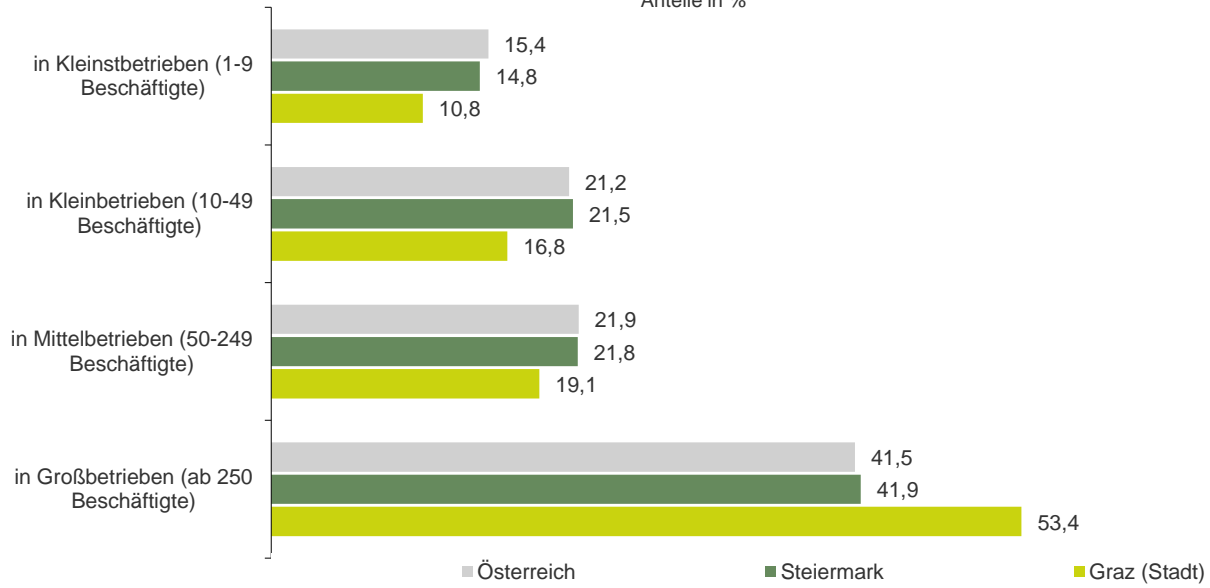
Quelle: JR - POLICIES (Rohdaten: DVSV)

Durchschnittliche Anzahl an Beschäftigten nach Betriebsgrößen	B601	AT22	AT
Über alle Betriebsgrößenklassen 2020	19,3	12,9	12,2
in Kleinstbetrieben (1-9 Beschäftigte)	2,6	2,3	2,2
Veränderung seit 2016, in %	6,2	1,3	- 3,1
in Kleinbetrieben (10-49 Beschäftigte)	20,5	19,8	19,4
Veränderung seit 2016, in %	- 0,6	2,5	0,3
in Mittelbetrieben (50-249 Beschäftigte)	88,7	102,4	102,1
Veränderung seit 2016, in %	- 10,8	0,1	0,6
in Großbetrieben (ab 250 Beschäftigte)	724,0	816,6	868,0
Veränderung seit 2016, in %	- 3,7	3,2	2,9

Quelle: JR - POLICIES (Rohdaten: DVSV)

Beschäftigte nach Betriebsgrößenklassen 2020

Anteile in %



Anteilsveränderung 2016/2020

in %-Punkten



Betriebsdynamik	Bundesland Steiermark (AT22)		Österreich (AT)
	Bezirk Graz (Stadt) (B601)		
Neugründungen innerhalb der Wirtschaftskammer	B601	AT22	AT
Neugründungen (aktive Kammermitglieder) 2020	1.631	5.944	38.857
Veränderung gegenüber 2019, absolut	226	13	- 235
Veränderung gegenüber 2019, in %	16,1	0,2	- 0,6
Ø Neugründungen 2016 bis 2019, absolut	1.430	6.093	39.842
Gründungsintensität: Neugründungen 2020, in % des Bestandes 2019 (Mehrfachzählung)	8,7	7,5	6,9
Gründungsintensität: Neugründungen 2020, in % des Bestandes 2019 (Einfachzählung)	n.v.	7,8	7,2

Quelle: Wirtschaftskammer Österreich, Wirtschaftskammer Steiermark; eigene Berechnungen JR - POLICIES.

Wirtschaftsstruktur	Bundesland Steiermark (AT22)		Österreich (AT)
	Bezirk Graz (Stadt) (B601)		
Wirtschaftsstruktur 2020 - absolut	B601	AT22	AT
Unselbstständig Beschäftigte	195.425	510.398	3.643.933
A PRIMÄRSEKTOR	227	5.379	24.804
B-F PRODUKTIONSSEKTOR	34.033	154.428	940.342
B Bergbau und Gewinnung von Steinen und Erden	24	1.204	5.935
C Herstellung von Waren	23.086	108.171	619.522
... davon Technologiebereich (20, 21, 26-30)	17.708	46.461	240.716
... 10-12 Nahrungs-, Futtermittel-, Getränkeherstellung u. Tabakverarb.	1.374	10.776	77.291
... 13-14 Textilien und Bekleidung	46	1.105	10.410
... 15 Leder, Lederwaren und Schuhe	3	1.618	3.328
... 16 Holz-, Flecht-, Korb- und Korkwaren (ohne Möbel)	160	5.366	30.570
... 17 Papier, Pappe und Waren daraus	434	4.542	16.509
... 18 Druckereierzeugnisse, Vervielfältigung von Datenträgern	265	764	8.488
... 19-21 Mineralölverarbeitung, chem. u. pharmazeut. Erzeugnisse	257	1.282	18.833
... 22 Gummi- und Kunststoffwaren	161	2.731	29.814
... 23 Glas u. Glaswaren, Keramik, Verarbeitung v. Steinen u. Erden	172	4.381	28.845
... 24 Metallerzeugung und -bearbeitung	350	10.330	36.809
... 25 Herstellung von Metallerzeugnissen	772	11.957	73.731
... 26-27 Elektrotechnik und Elektronik	3.463	13.370	69.502
... 28 Maschinenbau	3.131	14.326	86.076
... 29-30 Fahrzeugbau, sonstiger Fahrzeugbau	9.938	15.624	50.047
... 31-33 Möbel, sonst. Waren, Reparatur/Installation v. Maschinen	1.642	8.131	61.447
D-E Energie- und Wasserversorgung, Entsorgung u. Rückgewinnung	2.330	6.711	43.808
F Bauwesen	8.592	38.342	271.077
G-U DIENSTLEISTUNGSSEKTOR	161.166	350.592	2.678.787
G Handel, Reparatur	20.449	71.524	548.822
H Verkehr und Lagerei	6.518	23.864	194.995
I Beherbergung und Gastronomie	5.703	20.939	178.025
J Information und Kommunikation	6.612	11.182	106.494
K Finanz- und Versicherungsdienstleistungen	5.646	11.715	112.797
L-N Wirtschaftsdienste	30.947	59.423	441.896
... davon: Wissenschaftliche Dienstleistungen (69-75)	15.016	26.504	187.954
... 68 Grundstücks- und Wohnungswesen	2.601	4.702	42.866
... 69 Rechts- und Steuerberatung, Wirtschaftsprüfung	2.362	4.865	44.621
... 70 Verwalt./Führung v. Unternehm./Betrieben; Unternehmensberat.	1.941	4.110	47.264
... 71 Architektur/Ingenieurbüros; techn./physikal./chem. Untersuchung	7.732	11.846	52.569
... 72 Forschung und Entwicklung	1.819	3.137	16.322
... 73 Werbung und Marktforschung	802	1.378	17.986
... 74 Sonstige freiberufl./wissenschaftl./techn. Tätigkeiten	309	732	6.615
... 75 Veterinärwesen	52	437	2.577
... 77 Vermietung von beweglichen Sachen	233	935	8.778
... 78 Vermittlung und Überlassung von Arbeitskräften	5.566	14.845	83.565
... 79-82 sonstige Wirtschaftsdienste	7.533	12.438	118.734
O-Q Öffent. Verwaltung, Unterrichtsw., Gesundheits- u. Sozialwesen	76.416	136.054	971.418
R-U sonstige Dienstleistungen	8.874	15.891	124.340

Quelle: JR - POLICIES (Rohdaten: DVSV)

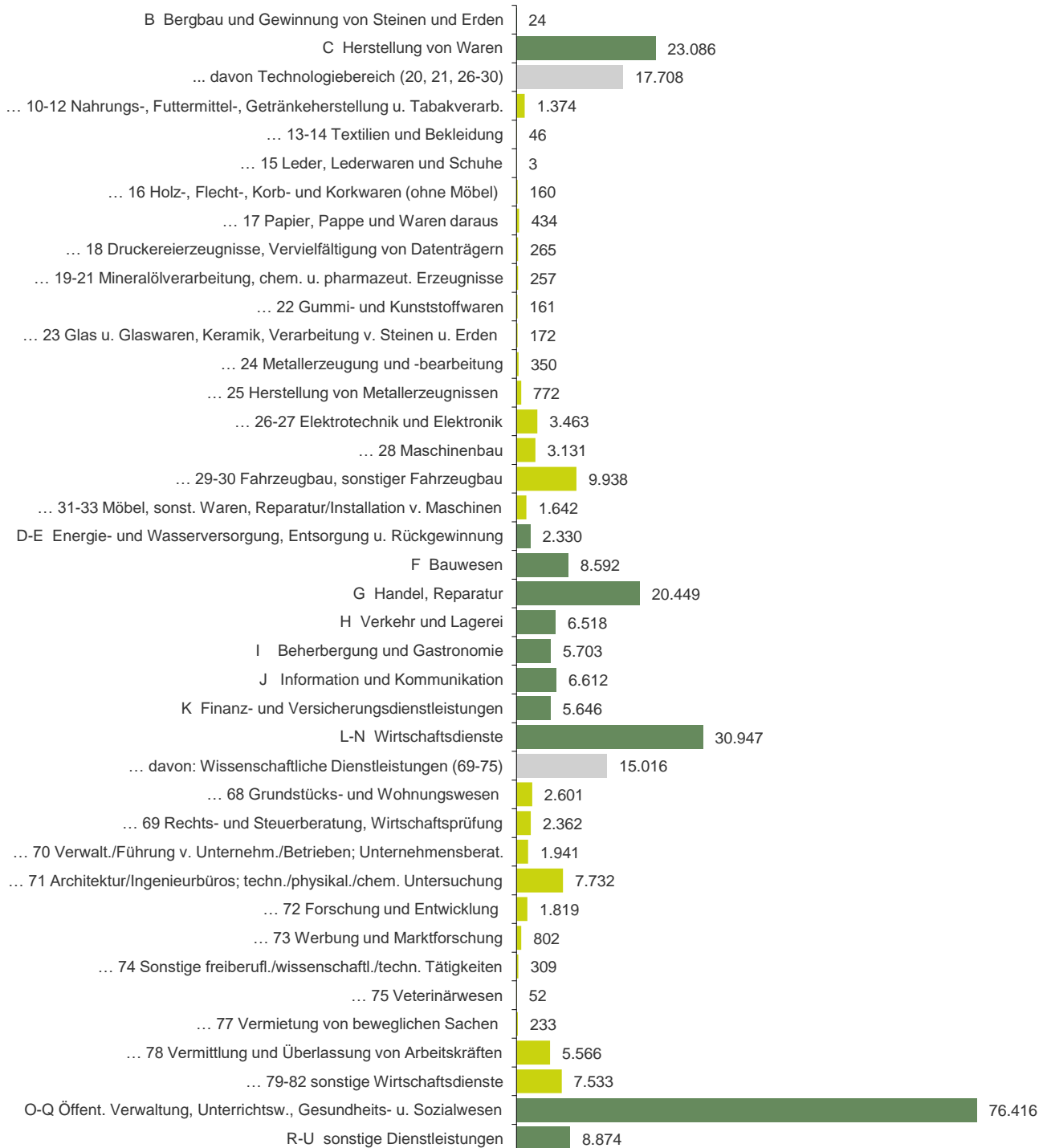
Wirtschaftsstruktur	Bundesland Steiermark (AT22)		Österreich (AT)
	Bezirk Graz (Stadt) (B601)		
Wirtschaftsstruktur 2020 - anteilig	B601	AT22	AT
Unselbstständig Beschäftigte	100,0	100,0	100,0
A PRIMÄRSEKTOR	0,1	1,1	0,7
B-F PRODUKTIONSSEKTOR	17,4	30,3	25,8
B Bergbau und Gewinnung von Steinen und Erden	0,1	0,8	0,6
C Herstellung von Waren	67,8	70,0	65,9
... davon Technologiebereich (20, 21, 26-30)	76,7	43,0	38,9
... 10-12 Nahrungs-, Futtermittel-, Getränkeherstellung u. Tabakverarb.	6,0	10,0	12,5
... 13-14 Textilien und Bekleidung	0,2	1,0	1,7
... 15 Leder, Lederwaren und Schuhe	0,0	1,5	0,5
... 16 Holz-, Flecht-, Korb- und Korkwaren (ohne Möbel)	0,7	5,0	4,9
... 17 Papier, Pappe und Waren daraus	1,9	4,2	2,7
... 18 Druckereierzeugnisse, Vervielfältigung von Datenträgern	1,1	0,7	1,4
... 19-21 Mineralölverarbeitung, chem. u. pharmazeut. Erzeugnisse	1,1	1,2	3,0
... 22 Gummi- und Kunststoffwaren	0,7	2,5	4,8
... 23 Glas u. Glaswaren, Keramik, Verarbeitung v. Steinen u. Erden	0,7	4,1	4,7
... 24 Metallerzeugung und -bearbeitung	1,5	9,5	5,9
... 25 Herstellung von Metallerzeugnissen	3,3	11,1	11,9
... 26-27 Elektrotechnik und Elektronik	15,0	12,4	11,2
... 28 Maschinenbau	13,6	13,2	13,9
... 29-30 Fahrzeugbau, sonstiger Fahrzeugbau	43,0	14,4	8,1
... 31-33 Möbel, sonst. Waren, Reparatur/Installation v. Maschinen	7,1	7,5	9,9
D-E Energie- und Wasserversorgung, Entsorgung u. Rückgewinnung	6,8	4,3	4,7
F Bauwesen	25,2	24,8	28,8
G-U DIENSTLEISTUNGSSEKTOR	82,5	68,7	73,5
G Handel, Reparatur	12,7	20,4	20,5
H Verkehr und Lagerei	4,0	6,8	7,3
I Beherbergung und Gastronomie	3,5	6,0	6,6
J Information und Kommunikation	4,1	3,2	4,0
K Finanz- und Versicherungsdienstleistungen	3,5	3,3	4,2
L-N Wirtschaftsdienste	19,2	16,9	16,5
... davon: Wissenschaftliche Dienstleistungen (69-75)	48,5	44,6	42,5
... 68 Grundstücks- und Wohnungswesen	8,4	7,9	9,7
... 69 Rechts- und Steuerberatung, Wirtschaftsprüfung	7,6	8,2	10,1
... 70 Verwalt./Führung v. Unternehm./Betrieben; Unternehmensberat.	6,3	6,9	10,7
... 71 Architektur/Ingenieurbüros; techn./physikal./chem. Untersuchung	25,0	19,9	11,9
... 72 Forschung und Entwicklung	5,9	5,3	3,7
... 73 Werbung und Marktforschung	2,6	2,3	4,1
... 74 Sonstige freiberufl./wissenschaftl./techn. Tätigkeiten	1,0	1,2	1,5
... 75 Veterinärwesen	0,2	0,7	0,6
... 77 Vermietung von beweglichen Sachen	0,8	1,6	2,0
... 78 Vermittlung und Überlassung von Arbeitskräften	18,0	25,0	18,9
... 79-82 sonstige Wirtschaftsdienste	24,3	20,9	26,9
O-Q Öffent. Verwaltung, Unterrichtsw., Gesundheits- u. Sozialwesen	47,4	38,8	36,3
R-U sonstige Dienstleistungen	5,5	4,5	4,6

Quelle: JR - POLICIES (Rohdaten: DVSV)

Unselbstständig Beschäftigte 2020 - Bezirk Graz (Stadt) (B601)
nach Sektoren (ÖNACE 2008)
Primär (A), Sekundär (B-F), Tertiär (G-U)

(A) 227	(B-F) 34.033	(G-U) 161.166
---------	-----------------	------------------

Sekundär- und Tertiärsektor nach Branchen



Veränderung Wirtschaftsstruktur	Österreich (AT)		
	Bundesland Steiermark (AT22)		AT
	Bezirk Graz (Stadt) (B601)	AT22	
Ø Jährliche Entwicklung 2016 bis 2020, in %	B601	AT22	AT
Unselbstständig Beschäftigte	1,5	1,3	1,0
A PRIMÄRSEKTOR	- 12,6	5,1	1,7
B-F PRODUKTIONSSEKTOR	5,1	2,3	1,7
B Bergbau und Gewinnung von Steinen und Erden	12,5	2,5	1,5
C Herstellung von Waren	6,4	2,3	1,6
... davon Technologiebereich (20, 21, 26-30)	8,3	5,2	3,1
... 10-12 Nahrungs-, Futtermittel-, Getränkeherstellung u. Tabakverarb.	3,7	1,5	1,3
... 13-14 Textilien und Bekleidung	- 31,7	- 5,3	- 3,9
... 15 Leder, Lederwaren und Schuhe	- 62,5	- 0,7	- 2,5
... 16 Holz-, Flecht-, Korb- und Korkwaren (ohne Möbel)	- 0,5	3,1	1,7
... 17 Papier, Pappe und Waren daraus	63,3	2,0	0,6
... 18 Druckereierzeugnisse, Vervielfältigung von Datenträgern	- 3,6	- 1,0	- 4,1
... 19-21 Mineralölverarbeitung, chem. u. pharmazeut. Erzeugnisse	- 0,3	5,3	2,1
... 22 Gummi- und Kunststoffwaren	- 6,5	0,2	0,5
... 23 Glas u. Glaswaren, Keramik, Verarbeitung v. Steinen u. Erden	13,1	- 1,6	- 0,1
... 24 Metallerzeugung und -bearbeitung	2,8	0,6	0,5
... 25 Herstellung von Metallerzeugnissen	- 6,3	- 2,2	1,0
... 26-27 Elektrotechnik und Elektronik	- 3,0	- 0,4	1,0
... 28 Maschinenbau	- 0,8	3,9	2,2
... 29-30 Fahrzeugbau, sonstiger Fahrzeugbau	20,8	12,7	8,7
... 31-33 Möbel, sonst. Waren, Reparatur/Installation v. Maschinen	3,2	3,3	1,4
D-E Energie- und Wasserversorgung, Entsorgung u. Rückgewinnung	1,8	1,6	0,8
F Bauwesen	2,8	2,3	2,2
G-U DIENSTLEISTUNGSSEKTOR	0,9	0,8	0,7
G Handel, Reparatur	0,5	0,4	0,5
H Verkehr und Lagerei	1,3	1,2	0,8
I Beherbergung und Gastronomie	- 5,0	- 2,8	- 3,8
J Information und Kommunikation	8,9	6,6	4,6
K Finanz- und Versicherungsdienstleistungen	- 1,3	- 0,5	- 0,7
L-N Wirtschaftsdienste	1,9	2,1	2,1
... davon: Wissenschaftliche Dienstleistungen (69-75)	0,5	2,1	3,0
... 68 Grundstücks- und Wohnungswesen	2,4	1,3	1,1
... 69 Rechts- und Steuerberatung, Wirtschaftsprüfung	2,3	2,3	2,3
... 70 Verwalt./Führung v. Unternehm./Betrieben; Unternehmensberat.	- 7,1	- 3,5	2,6
... 71 Architektur/Ingenieurbüros; techn./physikal./chem. Untersuchung	4,5	4,3	4,3
... 72 Forschung und Entwicklung	- 5,7	2,1	5,3
... 73 Werbung und Marktforschung	- 2,7	- 1,7	- 0,6
... 74 Sonstige freiberufl./wissenschaftl./techn. Tätigkeiten	4,2	10,8	4,4
... 75 Veterinärwesen	6,8	6,8	5,8
... 77 Vermietung von beweglichen Sachen	5,1	3,2	0,1
... 78 Vermittlung und Überlassung von Arbeitskräften	3,1	1,3	0,3
... 79-82 sonstige Wirtschaftsdienste	3,9	3,1	2,6
O-Q Öffent. Verwaltung, Unterrichtsw., Gesundheits- u. Sozialwesen	0,9	1,1	1,3
R-U sonstige Dienstleistungen	- 1,6	- 1,7	- 1,8

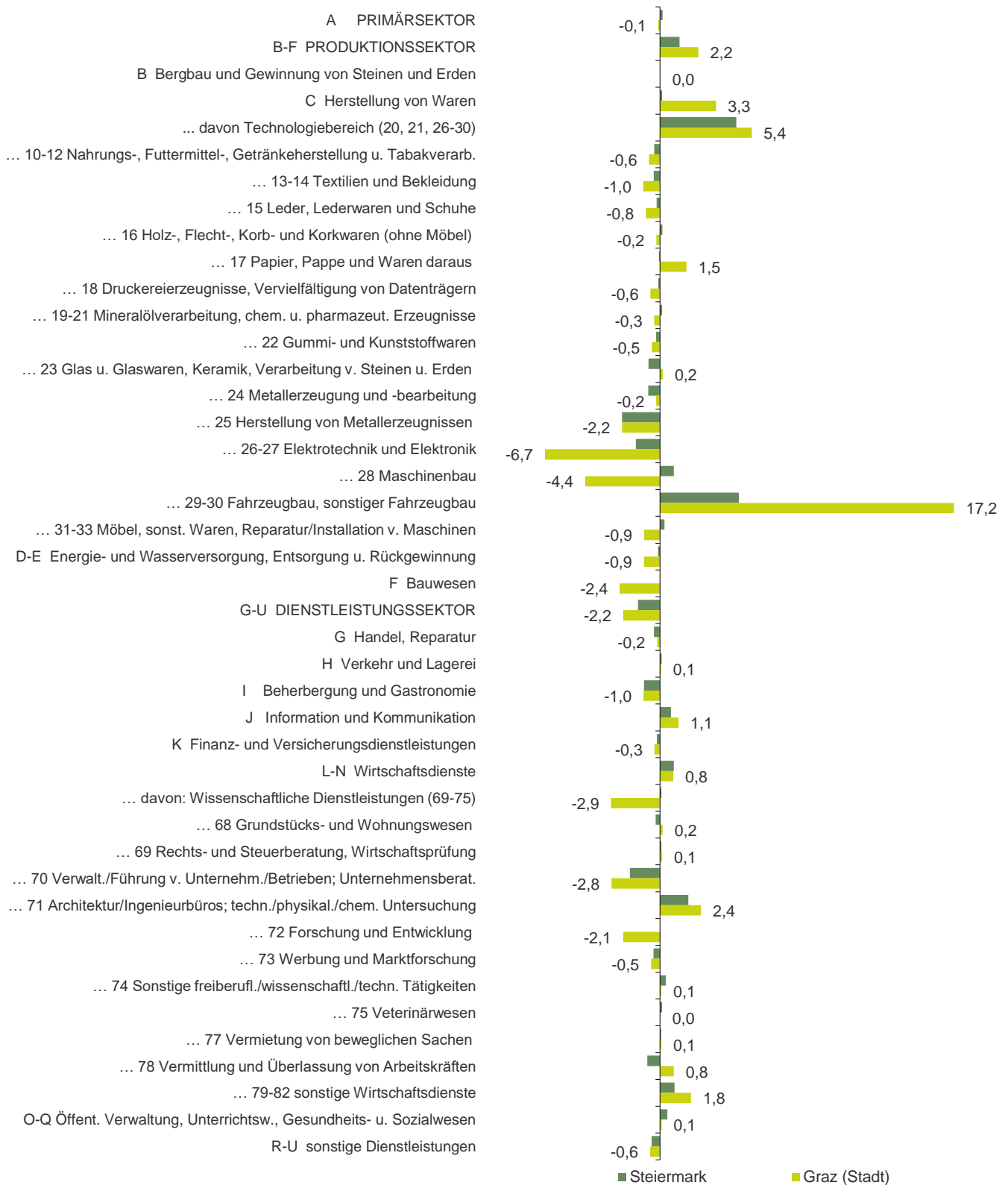
Quelle: JR - POLICIES (Rohdaten: DVSV)

Veränderung Wirtschaftsstruktur	Bundesland Steiermark (AT22)		Österreich (AT)
	Bezirk Graz (Stadt) (B601)		
	B601	AT22	AT
Strukturwandel 2020: Veränderung gegenüber 2016, in %-Punkten			
Beschäftigungsanteil 2020 – Beschäftigungsanteil 2016	0,0	0,0	0,0
A PRIMÄRSEKTOR	- 0,1	0,1	0,0
B-F PRODUKTIONSSEKTOR	2,2	1,1	0,7
B Bergbau und Gewinnung von Steinen und Erden	0,0	0,0	- 0,0
C Herstellung von Waren	3,3	0,1	- 0,3
... davon Technologiebereich (20, 21, 26-30)	5,4	4,5	2,2
... 10-12 Nahrungs-, Futtermittel-, Getränkeherstellung u. Tabakverarb.	- 0,6	- 0,3	- 0,2
... 13-14 Textilien und Bekleidung	- 1,0	- 0,4	- 0,4
... 15 Leder, Lederwaren und Schuhe	- 0,8	- 0,2	- 0,1
... 16 Holz-, Flecht-, Korb- und Korkwaren (ohne Möbel)	- 0,2	0,1	0,0
... 17 Papier, Pappe und Waren daraus	1,5	- 0,1	- 0,1
... 18 Druckereierzeugnisse, Vervielfältigung von Datenträgern	- 0,6	- 0,1	- 0,4
... 19-21 Mineralölverarbeitung, chem. u. pharmazeut. Erzeugnisse	- 0,3	0,1	0,1
... 22 Gummi- und Kunststoffwaren	- 0,5	- 0,2	- 0,2
... 23 Glas u. Glaswaren, Keramik, Verarbeitung v. Steinen u. Erden	0,2	- 0,7	- 0,3
... 24 Metallerzeugung und -bearbeitung	- 0,2	- 0,7	- 0,3
... 25 Herstellung von Metallerzeugnissen	- 2,2	- 2,2	- 0,3
... 26-27 Elektrotechnik und Elektronik	- 6,7	- 1,4	- 0,3
... 28 Maschinenbau	- 4,4	0,8	0,3
... 29-30 Fahrzeugbau, sonstiger Fahrzeugbau	17,2	4,6	1,9
... 31-33 Möbel, sonst. Waren, Reparatur/Installation v. Maschinen	- 0,9	0,3	- 0,1
D-E Energie- und Wasserversorgung, Entsorgung u. Rückgewinnung	- 0,9	- 0,1	- 0,2
F Bauwesen	- 2,4	- 0,0	0,5
G-U DIENSTLEISTUNGSSEKTOR	- 2,2	- 1,3	- 0,7
G Handel, Reparatur	- 0,2	- 0,4	- 0,2
H Verkehr und Lagerei	0,1	0,1	0,0
I Beherbergung und Gastronomie	- 1,0	- 0,9	- 1,4
J Information und Kommunikation	1,1	0,6	0,6
K Finanz- und Versicherungsdienstleistungen	- 0,3	- 0,2	- 0,2
L-N Wirtschaftsdienste	0,8	0,8	0,9
... davon: Wissenschaftliche Dienstleistungen (69-75)	- 2,9	0,1	1,4
... 68 Grundstücks- und Wohnungswesen	0,2	- 0,3	- 0,4
... 69 Rechts- und Steuerberatung, Wirtschaftsprüfung	0,1	0,1	0,1
... 70 Verwalt./Führung v. Unternehm./Betrieben; Unternehmensberat.	- 2,8	- 1,8	0,2
... 71 Architektur/Ingenieurbüros; techn./physikal./chem. Untersuchung	2,4	1,7	1,0
... 72 Forschung und Entwicklung	- 2,1	0,0	0,4
... 73 Werbung und Marktforschung	- 0,5	- 0,4	- 0,5
... 74 Sonstige freiberufl./wissenschaftl./techn. Tätigkeiten	0,1	0,3	0,1
... 75 Veterinärwesen	0,0	0,1	0,1
... 77 Vermietung von beweglichen Sachen	0,1	0,1	- 0,2
... 78 Vermittlung und Überlassung von Arbeitskräften	0,8	- 0,7	- 1,4
... 79-82 sonstige Wirtschaftsdienste	1,8	0,8	0,5
O-Q Öffent. Verwaltung, Unterrichtsw., Gesundheits- u. Sozialwesen	0,1	0,4	0,9
R-U sonstige Dienstleistungen	- 0,6	- 0,5	- 0,5

Quelle: JR - POLICIES (Rohdaten: DVSV)

Strukturwandel 2020

Beschäftigungsanteile 2020 minus 2016, in %-Punkten



Strukturwandel 2020

Beschäftigungsanteile 2020 minus 2016, in %-Punkten



Tourismus	Bundesland Steiermark (AT22)		Österreich (AT)
	Bezirk Graz (Stadt) (B601)		
	B601	AT22	AT
Nächtigungen			
Nächtigungen 2020, im Kalenderjahr	582.293	10.020.852	97.875.868
Veränderung seit 2016, absolut	- 543.079	- 2.372.497	- 43.001.085
Jährliche Entwicklung 2016 bis 2020, in %	- 15,2	- 5,2	- 8,7
Anteil an den Österreich-Nächtigungen	0,59	10,24	100,00
Veränderung seit 2016, in %-Punkten	- 0,20	1,44	n.a.

Quelle: Statistik Austria, eigene Berechnungen JR - POLICIES

Nächtigungen nach Herkunft	B601	AT22	AT
Nächtigungen von Ausländern 2020, im Kalenderjahr	256.673	3.641.585	66.279.622
Jährliche Entwicklung 2016 bis 2020, in %	- 20,2	- 7,3	- 10,4
Anteil der Nächtigungen von Ausländern 2020, in %	44,1	36,3	67,7
Veränderung seit 2016, in %-Punkten	- 12,1	- 3,5	- 5,3
Nächtigungen von Inländern 2020, im Kalenderjahr	325.620	6.379.267	31.596.246
Jährliche Entwicklung 2016 bis 2020, in %	- 9,9	- 3,8	- 4,5

Quelle: Statistik Austria, eigene Berechnungen JR - POLICIES

Nächtigungen in gewerblichen Betrieben	B601	AT22	AT
Nächtigungen 2020 in gewerblichen Betrieben	486.219	5.776.529	55.632.180
Jährliche Entwicklung 2016 bis 2020, in %	- 16,2	- 6,8	- 11,4
Anteil an den Gesamtnächtigungen	83,5	57,6	56,8
Veränderung seit 2016, in %-Punkten	- 4,3	- 4,1	- 7,1
davon: ... in 5/4-Stern-Betrieben 2020	59,7	52,7	56,3
Veränderung seit 2016, in %-Punkten	- 1,2	- 2,4	- 0,0
...in 3-Stern-Betrieben 2020	27,6	40,1	32,4
Veränderung seit 2016, in %-Punkten	4,0	3,4	0,9
...in 2/1-Stern-Betrieben 2020	12,7	7,1	11,3
Veränderung seit 2016, in %-Punkten	- 2,8	- 0,9	- 0,9

Quelle: Statistik Austria, eigene Berechnungen JR - POLICIES

Nächtigungen nach Fremdenverkehrsjaahr	B601	AT22	AT
Nächtigungen in der Wintersaison 2019/2020 (1.11. - 30.4.)	394.039	4.881.498	59.682.893
Jährliche Entwicklung 2015/2016 bis 2019/2020, in %	- 3,7	- 2,7	- 3,4
Anteil der Nächtigungen in der Wintersaison 2019/2020, in %	51,9	43,3	52,6
Veränderung seit 2015/2016, in %-Punkten	10,8	- 0,7	4,1
Nächtigungen in der Sommersaison 2020 (1.5. - 31.10.)	365.271	6.382.036	53.829.371
Jährliche Entwicklung 2016 bis 2020, in %	- 13,6	- 2,1	- 7,3

Quelle: Statistik Austria, eigene Berechnungen JR - POLICIES

Nächtigungsdichte (Nächtigungen pro Einwohner)	B601	AT22	AT
Nächtigungsdichte 2020, gesamt	2	8	11
...davon im Winterhalbjahr (1.11 - 30.4.)	1	4	7
...davon im Sommerhalbjahr (1.5. - 31.10.)	1	5	6

Quelle: Statistik Austria, eigene Berechnungen JR - POLICIES

Aufenthaltsdauer (Nächtigungen pro Ankunft)	B601	AT22	AT
Aufenthaltsdauer 2020, gesamt	2	3	4
Veränderung seit 2016	0	0	1
...Aufenthaltsdauer 2020, Winterhalbjahr (1.11 - 30.4.)	2	3	4
Veränderung seit 2016	0	0	0
...Aufenthaltsdauer 2020, Sommerhalbjahr (1.5. - 31.10.)	2	3	4
Veränderung seit 2016	0	0	1

Quelle: Statistik Austria, eigene Berechnungen JR - POLICIES

<u>Tourismus</u>	Bundesland Steiermark (AT22)		Österreich (AT)
	Bezirk Graz (Stadt) (B601)		
	B601	AT22	AT
Gewerbliche Betriebe nach Kategorien (Stichtag: 31. 8.)			
Gewerbliche Betriebe 2020	62	1.446	11.612
Veränderung seit 2016, in %	- 3,1	- 4,0	- 6,1
davon: ...5/4-Stern-Betriebe 2020	22	268	2.795
Veränderung seit 2016, in %	4,8	4,3	5,0
...3-Stern-Betriebe 2020	28	795	4.965
Veränderung seit 2016, in %	- 3,4	- 2,6	- 4,8
...2/1-Stern-Betriebe 2020	12	383	3.852
Veränderung seit 2016, in %	- 14,3	- 11,5	- 14,2

Quelle: Statistik Austria, eigene Berechnungen JR - POLICIES

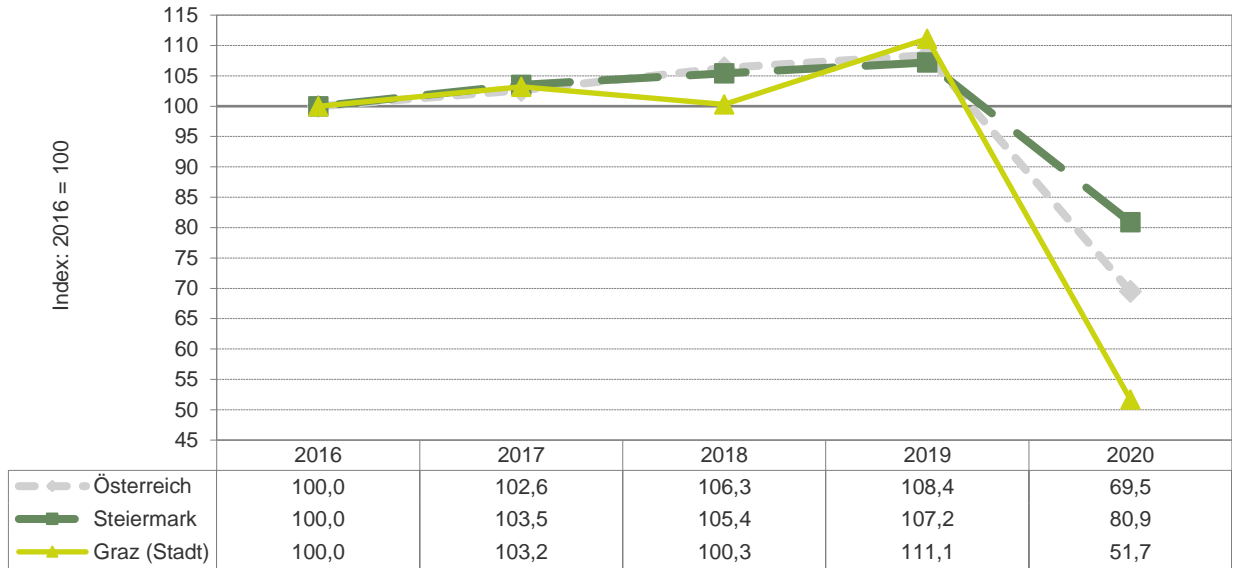
Betten in gew. Betr. nach Kategorien (Stichtag: 31. 8.)	B601	AT22	AT
Betten in gewerblichen Betrieben 2020	6.279	60.865	608.836
Veränderung seit 2016, in %	9,1	3,4	1,1
davon: ...in 5/4-Stern-Betrieben 2020	3.484	24.448	293.690
Veränderung seit 2016, in %	10,5	5,7	6,8
...in 3-Stern-Betrieben 2020	1.811	28.294	215.784
Veränderung seit 2016, in %	17,4	6,4	0,6
...in 2/1-Stern-Betrieben 2020	984	8.123	99.362
Veränderung seit 2016, in %	- 7,3	- 11,1	- 11,7

Quelle: Statistik Austria, eigene Berechnungen JR - POLICIES

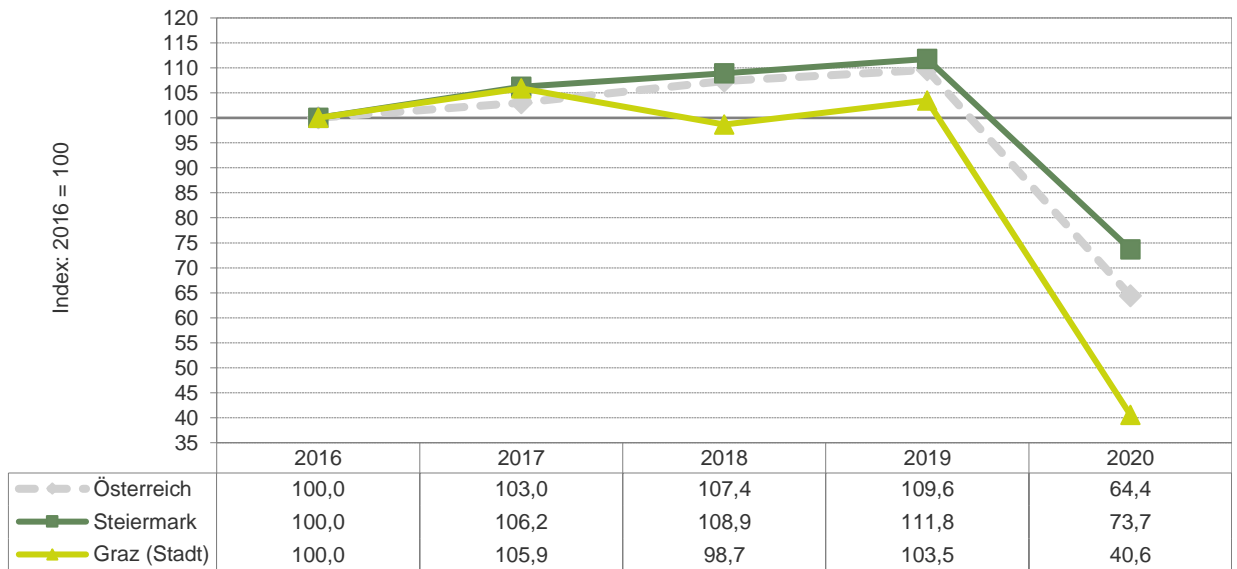
Betten-Auslastung in gew. Betr. nach Kategorien (Stichtag: 31. 8.)	B601	AT22	AT
Vollbelegungstage in gewerblichen Betrieben 2020	77	95	91
Veränderung seit 2016, in %	- 54,9	- 27,0	- 38,9
davon: ...in 5/4-Stern-Betrieben 2020	83	125	107
Veränderung seit 2016, in %	- 56,3	- 31,8	- 42,2
...in 3-Stern-Betrieben 2020	74	82	84
Veränderung seit 2016, in %	- 50,9	- 22,5	- 36,9
...in 2/1-Stern-Betrieben 2020	63	51	63
Veränderung seit 2016, in %	- 56,6	- 25,0	- 35,0

Quelle: Statistik Austria, eigene Berechnungen JR - POLICIES

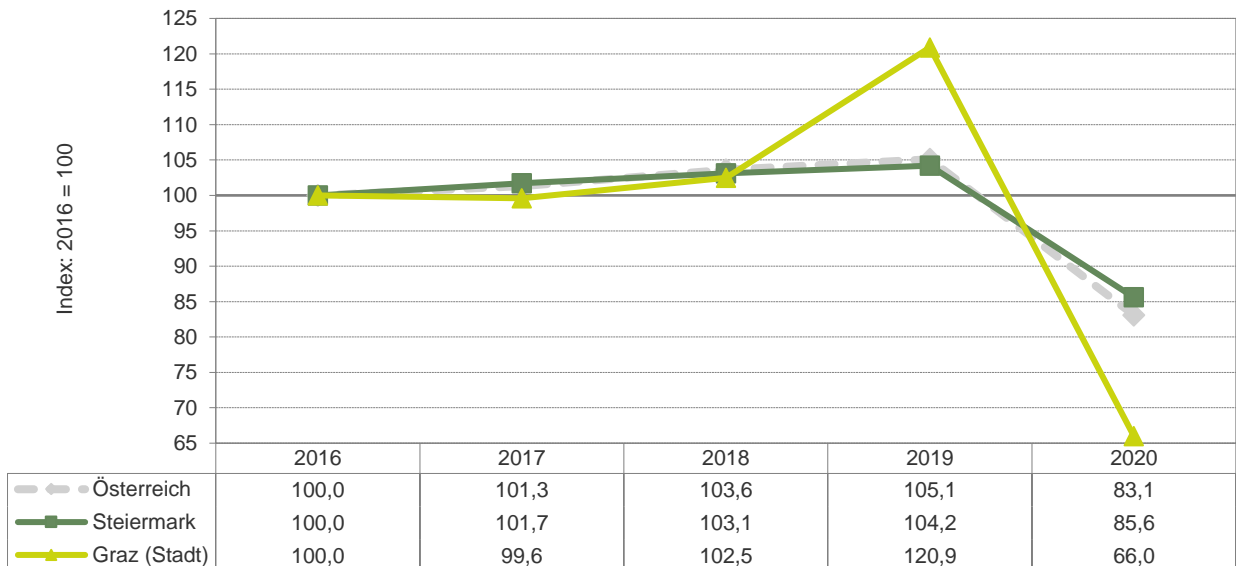
Entwicklung der Tourismuskategorien 2016-2020



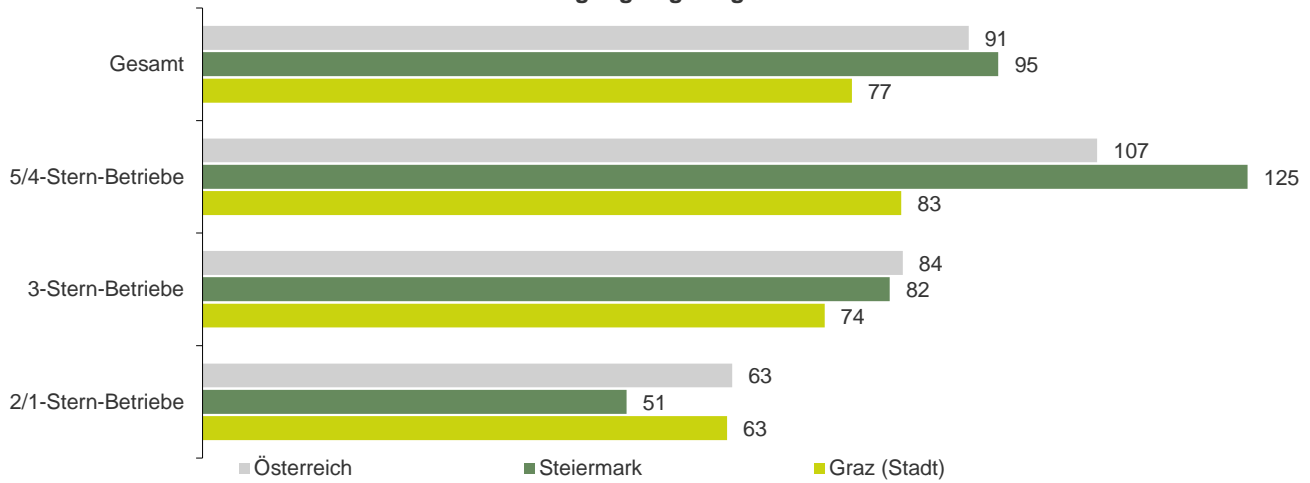
Entwicklung der Tourismuskategorien - Ausländer 2016-2020



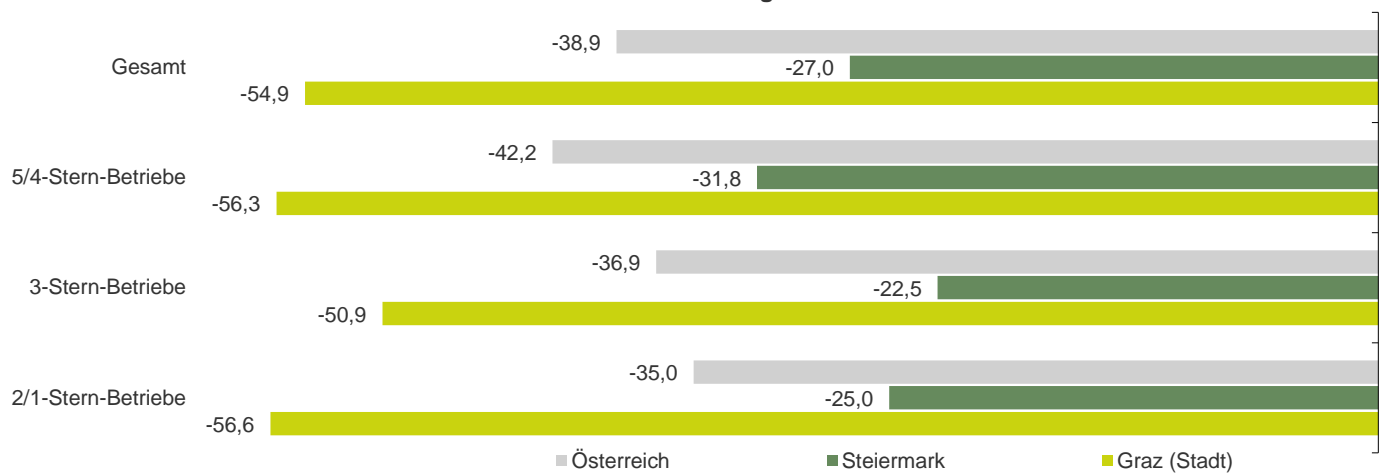
Entwicklung der Tourismuskategorien - Inländer 2016-2020



Vollbelegungstage in gewerblichen Betrieben 2020



Veränderung seit 2016 in %



Bruttomedianeinkommen	B601	AT22	AT
Monatliches Bruttomedianeinkommen 2020, in €	2.813	2.787	2.841
Jährliche Entwicklung 2016 bis 2020, in %	3,1	2,9	3,0
Index Bruttomedianeinkommen (Österreich 2016=100)	112	111	113
Veränderung seit 2016, in Index-Punkten	12,9	12,1	12,7
Bruttomedianeinkommen Frauen 2020, in €	2.322	2.109	2.306
Index Bruttomedianeinkommen (Österreich 2016=100)	114	104	114
Veränderung seit 2016, in Index-Punkten	13,8	11,5	13,7
Bruttomedianeinkommen Männer 2020, in €	3.287	3.230	3.260
Index Bruttomedianeinkommen (Österreich 2016=100)	112	110	111
Veränderung seit 2016, in Index-Punkten	11,4	10,7	11,2

Quelle: DVSV; eigene Berechnungen JR - POLICIES

Hohe und Niedrige Einkommen	B601	AT22	AT
20 % verdienten 2020 weniger als ... €	1.658	1.695	1.771
Jährliche Entwicklung 2016 bis 2020, in %	3,6	3,2	3,7
20 % verdienten 2020 mehr als ... €	4.381	4.106	4.287
Jährliche Entwicklung 2016 bis 2020, in %	2,9	2,6	2,7

Quelle: DVSV; eigene Berechnungen JR - POLICIES

Steuerkraft-Kopfquote	B601	AT22	AT
Steuerkraft-Kopfquote 2019, in €	2.092	1.514	n.a.
Jährliche Entwicklung 2015 bis 2019, in %	3,5	3,9	n.a.

Quelle: Landesstatistik Steiermark; eigene Berechnungen JR - POLICIES

Bruttomedianeinkommen 2016-2020

