

# Graz (Stadt) (G; B601)

## WIBIS Steiermark

## Factsheet Bezirksprofil

Autoren: Beate Friedl, Dominik Janisch, Christina Kaltenecker, Nicholas Katz, Eric Kirschner, Andreas Niederl, Simon Sarcletti

INNOVATIONS- UND DIENSTLEISTUNGSZENTRUM :: KUNST UND KULTUR :: UNIVERSITÄTEN UND FHS

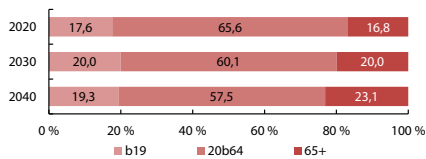


### Bevölkerung

#### Demografie 2020

	G	Stmk.	Rang <sup>1</sup>
Einwohner (01.01.2020)	291.072	1.246.395	1
Trend Ø2016-2020	1,0 %	0,3 %	2
Prognose 2020-2030	11,2 %	1,7 %	1
Bevölkerungsanteil	23,4 %	100,0 %	1
Geburtenquote <sup>2</sup>	10,3	8,8	1
Sterbequote <sup>2</sup>	8,0	10,2	13
Wanderquote <sup>2</sup>	5,5	4,0	3
Katasterfläche [km <sup>2</sup> ]	128	16.399	13
Flächenanteil	0,8 %	100,0 %	13
Anteil Dauersiedlungsraum	82 %	32 %	1
Einwohner / km <sup>2</sup> Dauersiedl.	2.771	238	1

#### Bevölkerungsprognose nach Altersgruppen (in %)



#### Bildungsstand der Bevölkerung (25-64 Jahre) 2018

Anteile in %	G	Stmk.	Rang
max. Pflichtschule	17,4	15,3	2
Lehre bzw. Meisterprüfung	21,1	38,7	13
Fachschule ohne Matura	8,1	14,5	13
Matura	19,6	15,0	1
Universität, Akademie, FH	33,9	16,6	1

#### Einkommen 2019

in €	G	Stmk.	Rang
Bruttomedianeinkommen	2.714	2.698	6
Frauen	2.222	2.042	1
Männer	3.166	3.136	5
Hohe/Niedrige Einkommen			
20% verdienten weniger als	1.577	1.626	8
20% verdienten mehr als	4.234	4.000	3

<sup>1</sup> Reihung der 13 Bezirke. Mit Ausnahme der Arbeitsmarktdaten absteigend gereiht (höchster Wert entspricht Rang 1).

<sup>2</sup> Geburten, Todesfälle, Wanderungen je Tsd. Einwohner, Vorjahr.

<sup>3</sup> Arbeitsmarktdaten sind aufsteigend gereiht (niedrigster Wert entspricht Rang 1).

<sup>4</sup> Anzahl der Betriebe bezogen auf den Hauptstandort.

<sup>5</sup> Anteil der unselbstständig Beschäftigten, welcher in der jeweiligen Betriebsgrößenklasse tätig ist.

<sup>6</sup> ÖNACE Abschnitt C: Herstellung von Waren

<sup>7</sup> ÖNACE Abschnitte: J, K, 69-75

<sup>8</sup> Nächtigungen je Einwohner.

<sup>\*</sup> vorläufige Werte.

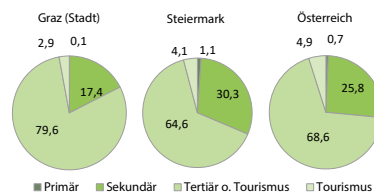
Quellen: AMS, HVS, ÖROK, Statistik Austria, WK; Berechnungen und Darstellung JR-POLICIES. Stand: April 2021

### Arbeit

#### Beschäftigung 2020

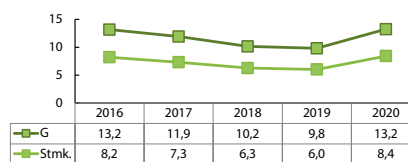
	G	Stmk.	Rang
Unselbstständig Beschäftigte	195.425	510.398	1
Trend 2019-2020	-2,1 %	-1,9 %	10
Trend Frauen 2019-2020	-1,7 %	-1,7 %	6
Trend Männer 2019-2020	-2,5 %	-2,1 %	11
Trend Ø2016-2020	1,5 %	1,3 %	3
Beschäftigungsanteil	38,3 %	100,0 %	1

#### Beschäftigungsstruktur



#### Arbeitsmarkt 2020

##### Arbeitslosenquote



	G	Stmk.	Rang <sup>3</sup>
Arbeitslosenquote	13,2 %	8,4 %	13
Arbeitslose	16.344	47.911	13
Frauen	6.783	21.596	13
Männer	9.561	26.315	13
Schulungsteilnehmer	2.263	6.900	13
Frauen	1.148	3.784	13
Männer	1.115	3.116	13
Lehrstellensuchende	296	833	13
Frauen	110	354	13
Männer	186	479	13

#### Arbeitslose nach Bildung

Anteile in %	G	Stmk.	Rang
keine abgeschlossene Bildung	0,6	0,7	5
Pflichtschule	51,4	42,2	13
Lehre bzw. Meisterprüfung	20,7	36,1	1
Fachschule ohne Matura	3,2	4,6	1
Matura	12,4	9,9	13
Universität, Akademie, FH	11,7	6,4	13

### Wirtschaft

#### Betriebe/Unternehmen 2020

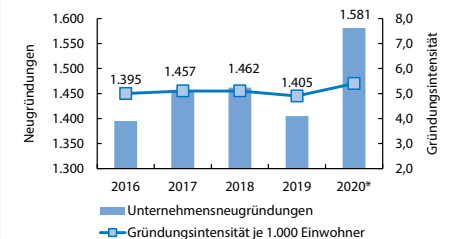
	Betriebe <sup>4</sup>	Beschäftigte <sup>5</sup>
Arbeitgeberbetriebe	10.130	100,0 %
Kleinstbetriebe (1-9 Beschäftigte)	7.964	10,8 %
Kleinbetriebe (10-49 Beschäftigte)	1.602	16,8 %
Mittelbetriebe (50-249 Beschäftigte)	420	19,1 %
Großbetriebe (ab 250 Beschäftigte)	144	53,4 %

#### Industrie und wissensintensive Dienstleister

Anteil an der Gesamtbeschäftigung	G	Stmk.	Rang
Industrie (ÖNACE B-E): TOP 3 aus C <sup>6</sup>	13,0 %	22,7 %	13
...Fahrzeugbau, sonstiger Fahrzeugbau	5,1 %	3,1 %	2
...Elektrotechnik und Elektronik	1,8 %	2,6 %	7
...Maschinenbau	1,6 %	2,8 %	9
wissensintensive Dienstleister <sup>7</sup>	14,0 %	9,7 %	1

TOP 5 der Industriebetriebe (nach Beschäftigten)	ÖNACE B-E
MAGNA STEYR Fahrzeugtechnik AG & Co KG	29
Andritz AG	28
Anton Paar GmbH	26
SSI Schäfer Automation GmbH	28
Siemens Mobility Austria GmbH	30

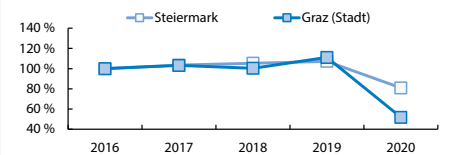
#### Unternehmensgründungen 2020\*



	G	Stmk.	Rang
Aktive Kammermitglieder (31.12.)	19.491	81.693	1

#### Tourismus 2020

##### Nächtigungsentwicklung im Kalenderjahr (2016 = 100)



	G	Stmk.	Rang
Anzahl der Nächtigungen	582.293	10.020.852	5
... davon aus dem Ausland	44,1 %	36,3 %	4
Nächtigungsdichte <sup>8</sup>	2,0	8,0	12
Anteil Wintertourismus im Fremdenverkehrsyear	51,9 %	43,3 %	2

Im Auftrag von:



Erstellt durch:



# Bezirksprofil

## Graz (Stadt)

B601

mit den Vergleichsregionen

Bundesland Steiermark (AT22)

Österreich (AT)



## WIBIS Steiermark

Wirtschaftspolitisches Berichts- und Informationssystem Steiermark

Datenstand: April 2021



JOANNEUM RESEARCH - Institut für Wirtschafts- und Innovationsforschung (POLICIES)



Im Auftrag von Land Steiermark (A12), Arbeiterkammer Steiermark (AK), Industriellenvereinigung Steiermark (IV), Stadt Graz und Wirtschaftskammer Steiermark (WK)

# Bezirksprofil

## Graz (Stadt)

B601

Im Auftrag von Land Steiermark (A12), Arbeiterkammer Steiermark (AK), Industriellenvereinigung Steiermark (IV), Stadt Graz und Wirtschaftskammer Steiermark (WK) werden in diesem Regionsprofil umfassende statistische Informationen über die wirtschaftliche Entwicklung des Bezirks Graz (Stadt) (B601) im Vergleich mit dem Bundesland Steiermark (AT22) und Österreich (AT) bereitgestellt.

Quelle ist das WIBIS Steiermark (Wirtschaftspolitisches Berichts- und Informationssystem Steiermark), die einzelnen Primär-Quellen dazu sind bei den Tabellen angegeben. Im Normalfall werden Jahresdurchschnittswerte und (durchschnittliche) jährliche Veränderungsraten (geometrisches Mittel) angegeben, fallweise Indizes und Diagramme.

Anmerkung: Rundungsdifferenzen wurden nicht ausgeglichen

### Themenbereiche:

#### Demografie

Bevölkerung, Natürliche Bevölkerungsbewegung, Bevölkerungsprognose, Flächenverteilung

#### Beschäftigung

Unselbstständig Beschäftigte, Unselbstständig beschäftigte Frauen, Geringfügig Beschäftigte, Lehrlinge

#### Arbeitsmarkt

Arbeitslose, Soziale Struktur der Arbeitslosen, Qualifikation der Arbeitslosen, Arbeitslosenquote

#### Betriebe

Arbeitgeberbetriebe, Betriebsgrößenklassen, Beschäftigtenzahl nach Betriebsgrößenklassen

#### Betriebsdynamik

Neugründungen innerhalb der Wirtschaftskammer

#### Wirtschaftsstruktur

Unselbstständig Beschäftigte in den verschiedenen Sektoren und Branchen

#### Veränderung Wirtschaftsstruktur

Entwicklung und Veränderung der Wirtschaftsstruktur

#### Tourismus

Nächtigungen, Nächtigungen nach Herkunft, Nächtigungen in gewerbl. Betrieben, Nächtigungen nach Fremdenverkehrsjahr, Nächtigungsdichte, Aufenthaltsdauer, gewerbl. Betriebe nach Kategorien, Betten in gewerbl. Betrieben nach Kategorien, Vollbelegungstage in gewerbl. Betrieben nach Kategorien

#### Wirtschaftskraft

Bruttomedianeinkommen, hohe und niedrige Einkommen, Steuerkraft-Kopfquote

JOANNEUM RESEARCH - Institut für Wirtschafts- und Innovationsforschung (POLICIES)

<b>Demografie</b>	Bundesland Steiermark (AT22)		Österreich (AT)
	Bezirk Graz (Stadt) (B601)		
<b>Bevölkerung</b>	<b>B601</b>	<b>AT22</b>	<b>AT</b>
Bevölkerung 2020 (Stichtag 1.1.)	291.072	1.246.395	8.901.064
Veränderung seit 2016, absolut	10.814	14.383	200.593
Veränderung seit 2016, in %	3,9	1,2	2,3
Anteil an der Österreich-Bevölkerung 2020	3,27	14,00	100,00
Veränderung seit 2016, in %-Punkten	0,05	- 0,16	n.a.
Weibliche Bevölkerung 2020	147.317	630.823	4.522.292
Veränderung seit 2016, in %	2,9	1,0	2,1
Frauenanteil an der Gesamtbevölkerung 2020	50,6	50,6	50,8
Veränderung seit 2016, in %-Punkten	- 0,5	- 0,1	- 0,1
Jugendliche Bevölkerung (bis 24 Jahre) 2020	75.849	296.168	2.238.685
Veränderung seit 2016, in %	- 1,1	- 3,3	- 1,2
Jugendanteil an der Gesamtbevölkerung 2020	26,1	23,8	25,2
Veränderung seit 2016, in %-Punkten	- 1,3	- 1,1	- 0,9
Frauen im Erwerbsalter (15 bis 64 Jahre) 2020	99.671	404.754	2.941.227
Veränderung seit 2016, in %	2,0	- 0,2	1,3
Anteil der Frauen im Erwerbsalter an der Gesamtbevölkerung 2020	34,2	32,5	33,0
Veränderung seit 2016, in %-Punkten	- 0,6	- 0,4	- 0,3
Männer im Erwerbsalter (15 bis 64 Jahre) 2020	103.940	419.014	2.983.150
Veränderung seit 2016, in %	4,6	- 0,2	1,3
Anteil der Männer im Erwerbsalter an der Gesamtbevölkerung 2020	35,7	33,6	33,5
Veränderung seit 2016, in %-Punkten	0,3	- 0,4	- 0,3

Quelle: Statistik Austria, eigene Berechnungen JR - POLICIES

<b>Natürliche Bevölkerungsbewegung</b>	<b>B601</b>	<b>AT22</b>	<b>AT</b>
Geburtenziffer 2019 (je 1.000 Einwohner)	10,3	8,8	9,5
Veränderung seit 2015, absolut	- 0,5	- 0,2	- 0,2
Sterbeziffer 2019 (je 1.000 Einwohner)	8,0	10,2	9,4
Veränderung seit 2015, absolut	- 0,3	- 0,2	- 0,1
Geburtenbilanz, Periode 2015-2019	3.448	- 7.492	15.803
Wanderungsbilanz, Periode 2015-2019	13.289	32.080	298.287
Wanderungsrate in ‰ der Bevölkerung, Periode 2015-2019	9,3	5,2	6,8

Quelle: Statistik Austria, eigene Berechnungen JR - POLICIES

<b>Bevölkerungsprognose</b>	<b>B601</b>	<b>AT22</b>	<b>AT</b>
Prognostizierte Bevölkerung 2030	323.623	1.267.697	9.292.494
Veränderung gegenüber 2020, absolut	32.551	21.302	391.430
Veränderung gegenüber 2020, in %	11,2	1,7	4,4

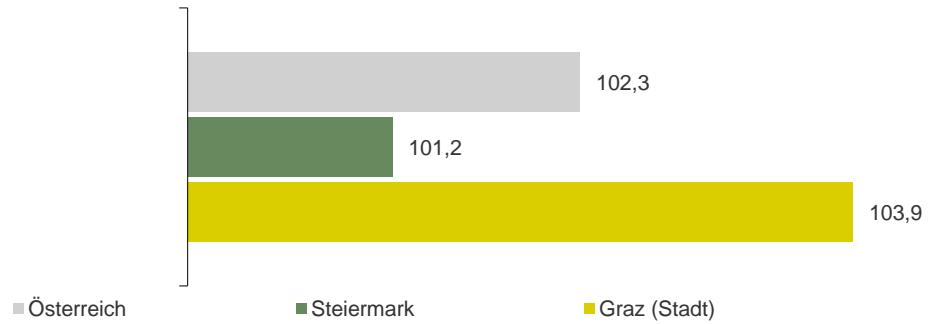
Quelle: Statistik Austria, ÖROK, eigene Berechnungen JR - POLICIES.

<b>Flächenverteilung</b>	<b>B601</b>	<b>AT22</b>	<b>AT</b>
Fläche in km <sup>2</sup>	128	16.399	83.883
davon Dauersiedlungsraum in km <sup>2</sup>	105	5.230	32.584
Einwohner je km <sup>2</sup> 2020	2.282	76	106
Einwohner je km <sup>2</sup> Dauersiedlungsraum 2020	2.771	238	273

Quelle: Statistik Austria, eigene Berechnungen JR - POLICIES

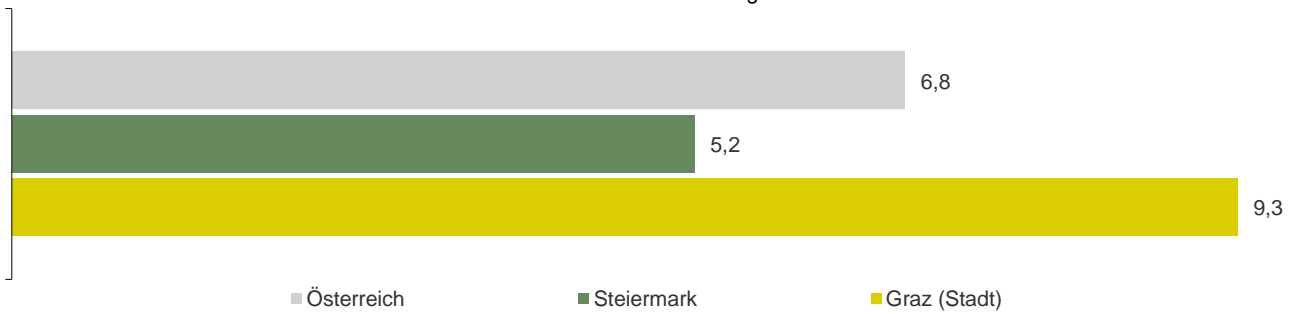
**Bevölkerungsentwicklung 2016/2020**

Index: 2016 = 100



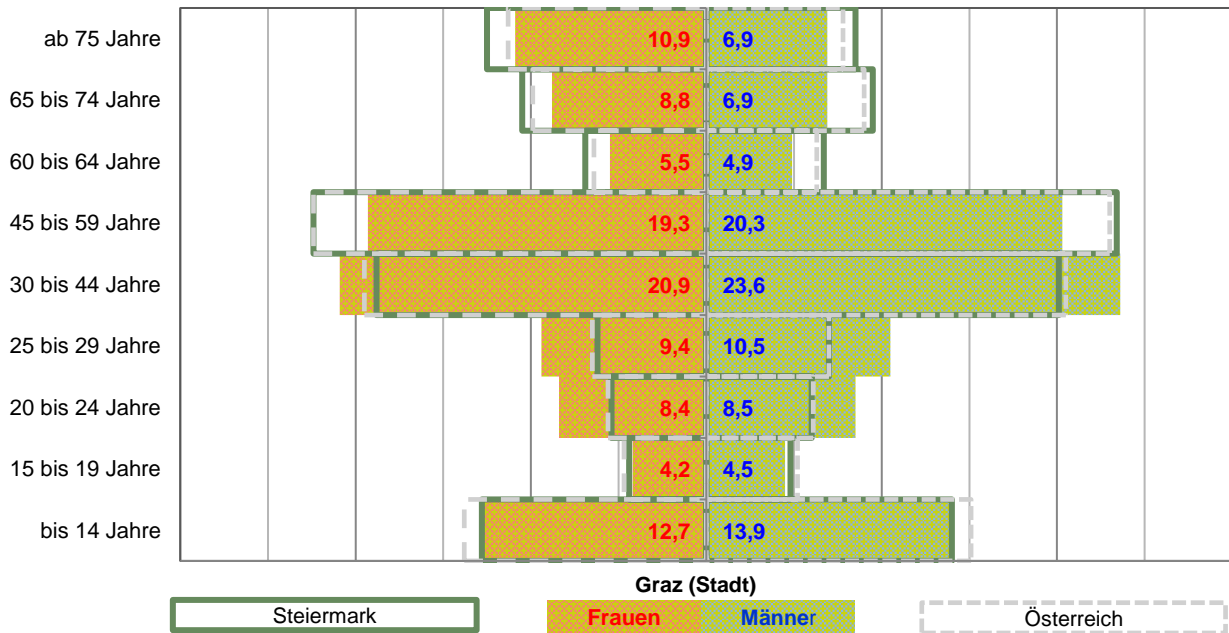
**Wanderungsbilanz 2015-2019**

in ‰ der Bevölkerung



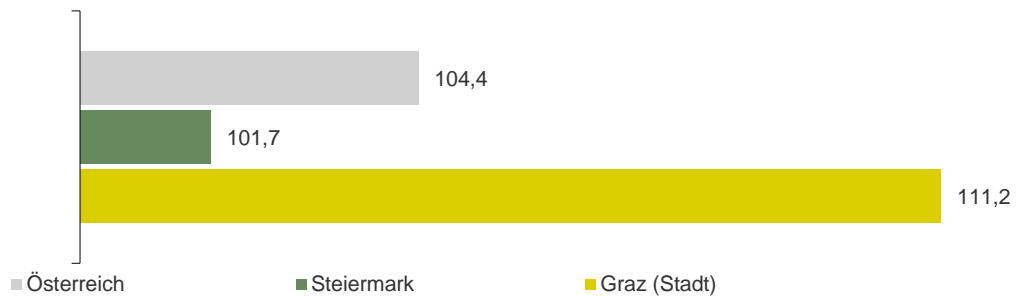
**Bevölkerung nach Altersgruppen und Geschlecht 2020**

Anteile in %



**Bevölkerungsprognose 2020/2030**

Index: 2020=100



<b>Beschäftigung</b>	Bundesland Steiermark (AT22)		Österreich (AT)
	Bezirk Graz (Stadt) (B601)		
<b>Unselbstständig Beschäftigte</b>	<b>B601</b>	<b>AT22</b>	<b>AT</b>
Unselbstständig Beschäftigte 2020	195.425	510.398	3.643.933
Veränderung seit 2016, absolut	11.441	25.781	141.502
Jährliche Entwicklung 2016 bis 2020, in %	1,5	1,3	1,0
Anteil an der Österreich-Beschäftigung 2020	5,36	14,01	100,00
Veränderung seit 2016, in %-Punkten	0,11	0,17	n.a.

Quelle: JR - POLICIES (Rohdaten: HVSV)

<b>Unselbstständig beschäftigte Frauen</b>	<b>B601</b>	<b>AT22</b>	<b>AT</b>
Unselbstständig beschäftigte Frauen 2020	98.164	229.258	1.660.510
Anteil unselbstständig beschäftigte Frauen 2020, in %	50,2	44,9	45,6
Veränderung seit 2016, in %-Punkten	- 0,6	- 0,3	- 0,2

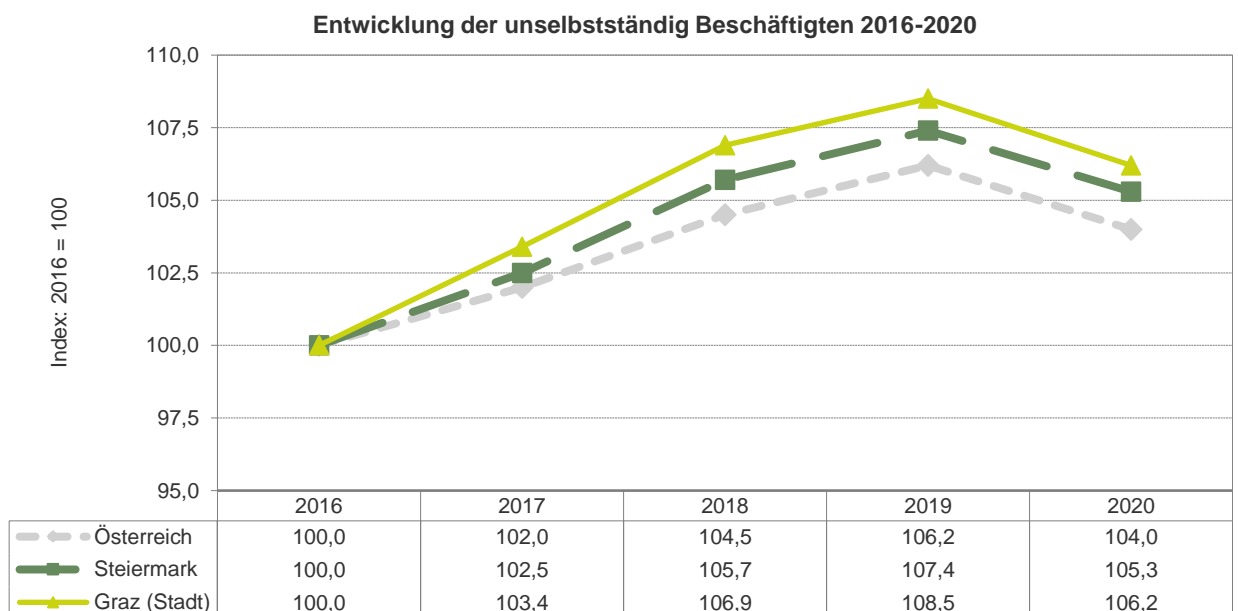
Quelle: JR - POLICIES (Rohdaten: HVSV)

<b>Geringfügig Beschäftigte</b>	<b>B601</b>	<b>AT22</b>	<b>AT</b>
Geringfügig Beschäftigte 2020	19.772	45.808	317.489
Veränderung seit 2016, absolut	- 1.502	- 4.876	- 28.143
Jährliche Entwicklung 2016 bis 2020, in %	- 1,8	- 2,5	- 2,1
Geringf. Beschäftigte pro 1.000 unselbstständig Beschäftigte 2020	101	90	87
Veränderung seit 2016, in %	- 12,5	- 14,2	- 11,7
Geringfügig beschäftigte Frauen 2020	11.527	28.261	192.980
Anteil geringfügig beschäftigter Frauen 2020, in %	58,3	61,7	60,8
Veränderung seit 2016, in %-Punkten	- 0,1	- 1,7	- 1,7
Geringf. besch. Frauen pro 1.000 unselbst. besch. Frauen 2020	117	123	116
Veränderung seit 2016, in %	- 11,5	- 16,0	- 13,8

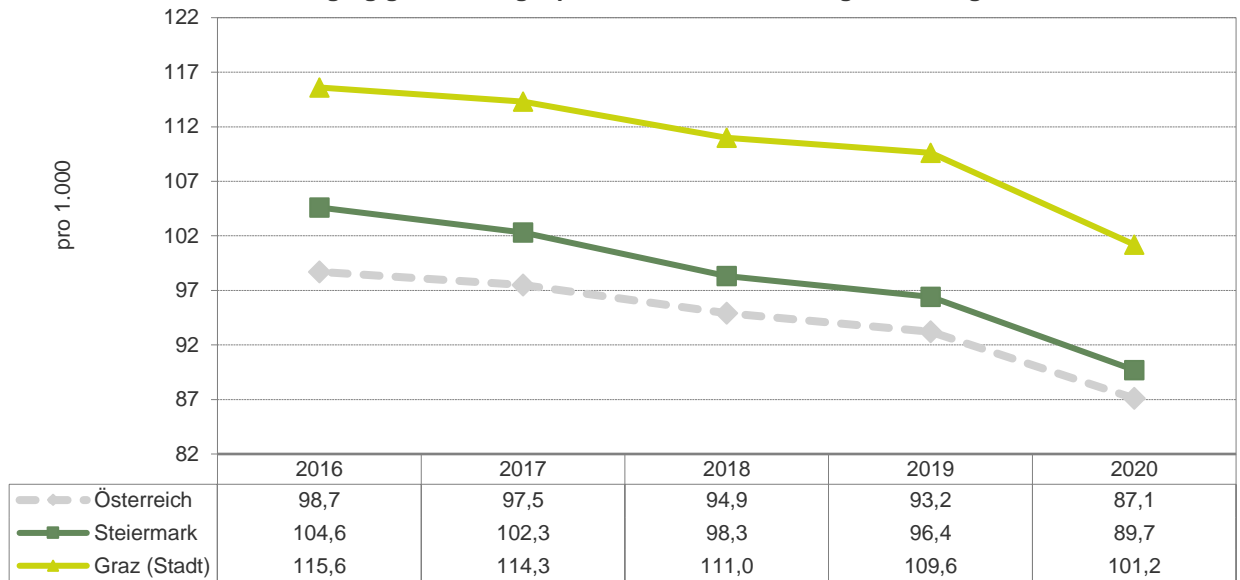
Quelle: JR - POLICIES (Rohdaten: HVSV)

<b>Lehrlinge</b>	<b>B601</b>	<b>AT22</b>	<b>AT</b>
Lehrlinge 2020	3.770	15.323	108.416
Veränderung seit 2016, absolut	- 100	- 3	1.466
Jährliche Entwicklung 2016 bis 2020, in %	- 0,7	- 0,0	0,3
Lehrlinge pro 1.000 unselbstständig Beschäftigte	19,3	30,0	29,8
Veränderung seit 2016, absolut	- 1,7	- 1,6	- 0,8
Betriebe mit Lehrlingsausbildung 2020	747	3.996	28.711
Veränderung seit 2016, absolut	- 89	- 126	- 646

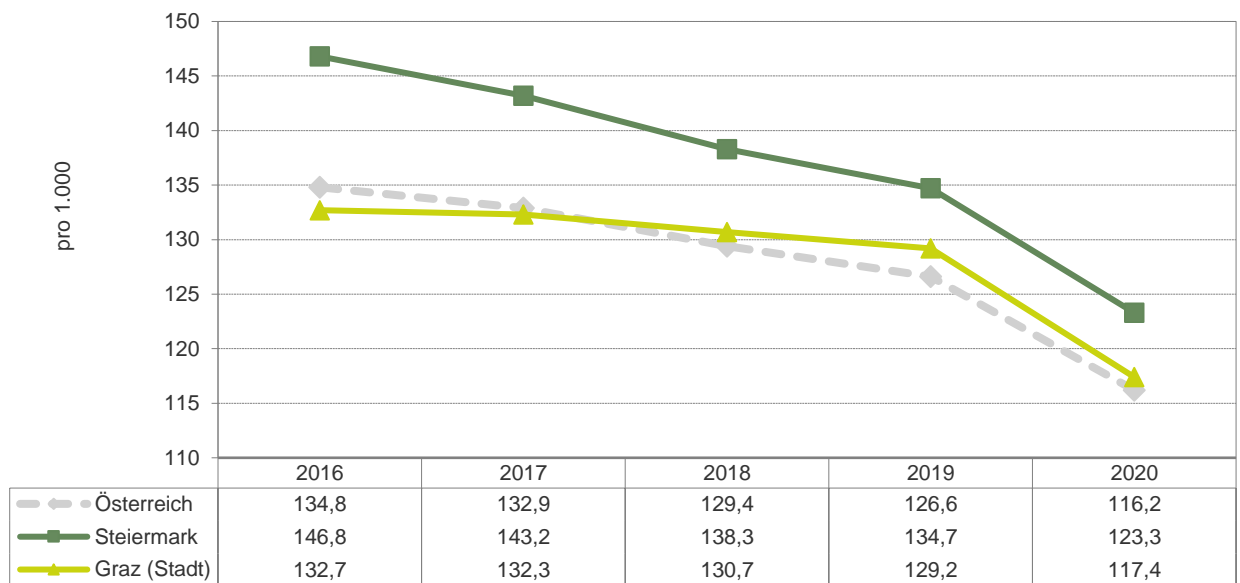
Quelle: Wirtschaftskammer Steiermark; eigene Berechnungen JR - POLICIES



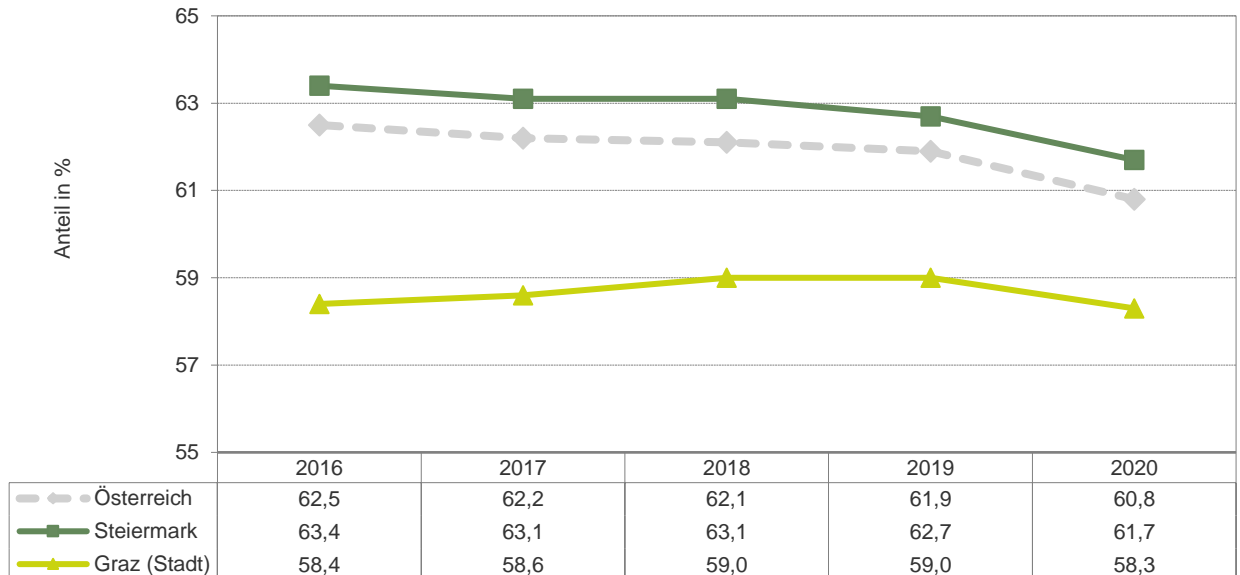
Geringfügig Beschäftigte pro 1.000 unselbstständig Beschäftigte 2016-2020



Geringfügig beschäftigte Frauen pro 1.000 unselbstständig beschäftigte Frauen 2016-2020



Entwicklung des Anteils geringfügig beschäftigter Frauen 2016-2020



<b>Arbeitsmarkt</b>	Bundesland Steiermark (AT22)		Österreich (AT)
	Bezirk Graz (Stadt) (B601)		
<b>Arbeitslose</b>	<b>B601</b>	<b>AT22</b>	<b>AT</b>
Arbeitslose 2020	16.344	47.911	409.639
Veränderung seit 2016, absolut	1.724	3.523	52.326
Jährliche Entwicklung 2016 bis 2020, in %	2,8	1,9	3,5
Anteil an der Österreich-Arbeitslosigkeit	3,99	11,70	100,00
Veränderung seit 2016, in %-Punkten	- 0,10	- 0,73	n.a.
Personen in Schulung 2020	2.263	6.900	57.107
Anteil der Personen in Schulung 2020, in %	13,8	14,4	13,9
Veränderung seit 2016, in %-Punkten	- 1,4	- 3,5	- 4,9
Anteil an Österreich - Personen in Schulung	3,96	12,08	100,00
Veränderung seit 2016, in %-Punkten	0,64	0,24	n.a.

Quelle: AMS, eigene Berechnungen JR - POLICIES

<b>Soziale Struktur der Arbeitslosen</b>	<b>B601</b>	<b>AT22</b>	<b>AT</b>
Arbeitslose Frauen 2020	6.783	21.596	185.670
Anteil arbeitsloser Frauen 2020, in %	41,5	45,1	45,3
Veränderung seit 2016, in %-Punkten	1,7	3,0	2,5
Arbeitslose Männer 2020	9.561	26.315	223.969
Anteil arbeitsloser Männer 2020, in %	58,5	54,9	54,7
Veränderung seit 2016, in %-Punkten	- 1,7	- 3,0	- 2,5
Jugendliche Arbeitslose (bis 25 Jahre) 2020	1.829	5.267	43.453
Anteil jugendlicher Arbeitsloser 2020, in %	11,2	11,0	10,6
Veränderung seit 2016, in %-Punkten	- 0,8	- 1,7	- 1,8
Ältere Arbeitslose (ab 50 Jahre) 2020	4.328	15.466	126.259
Anteil älterer Arbeitsloser 2020, in %	26,5	32,3	30,8
Veränderung seit 2016, in %-Punkten	2,8	4,0	3,0
Langzeitarbeitslose (länger als 1 Jahr arbeitslos) 2020	2.856	6.572	61.946
Anteil der Langzeitarbeitslosen 2020, in %	17,5	13,7	15,1
Veränderung seit 2016, in %-Punkten	- 4,2	- 2,1	- 0,4
Langzeitbeschäftigungslose 2020	4.924	11.262	116.727
Anteil der Langzeitbeschäftigungslosen 2020, in %	30,1	23,5	28,5
Veränderung seit 2016, in %-Punkten	- 7,5	- 6,6	- 5,6

Quelle: AMS, eigene Berechnungen JR - POLICIES

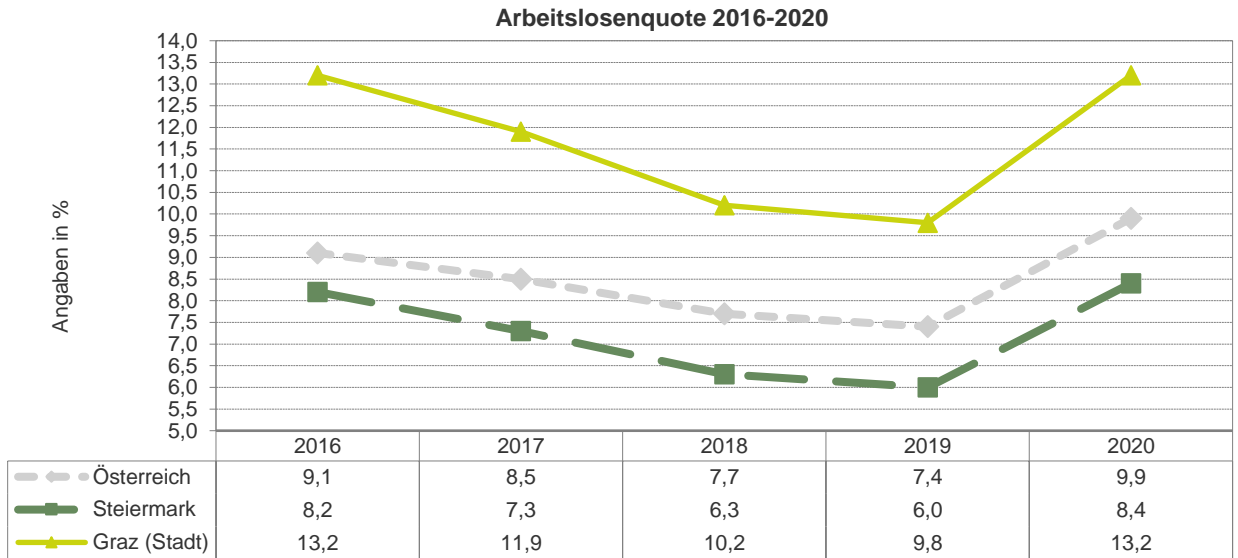
<b>Qualifikation der Arbeitslosen</b>	<b>B601</b>	<b>AT22</b>	<b>AT</b>
Universität/Hochschule/Akademie 2020	1.916	3.084	31.589
Anteil Universität/Hochschule/Akademie 2020, in %	11,7	6,4	7,7
Veränderung seit 2016, in %-Punkten	0,7	0,6	1,0
Höhere Schule mit Matura 2020	2.020	4.761	47.353
Anteil Höhere Schule mit Matura 2020, in %	12,4	9,9	11,6
Veränderung seit 2016, in %-Punkten	1,1	0,9	1,4
Fachschule ohne Matura 2020	517	2.197	21.682
Anteil Fachschule ohne Matura 2020, in %	3,2	4,6	5,3
Veränderung seit 2016, in %-Punkten	- 0,4	- 0,1	0,2
Lehrabschluss/Meisterprüfung 2020	3.391	17.314	126.118
Anteil Lehrabschluss/Meisterprüfung 2020, in %	20,7	36,1	30,8
Veränderung seit 2016, in %-Punkten	- 2,0	- 2,1	- 1,6
Pflichtschule 2020	8.398	20.220	179.718
Anteil Pflichtschule 2020, in %	51,4	42,2	43,9
Veränderung seit 2016, in %-Punkten	0,4	0,4	- 1,3
ohne/unbekannter Schulabschluss 2020	102	335	3.171
Anteil ohne/unbekannter Schulabschluss 2020, in %	0,6	0,7	0,8
Veränderung seit 2016, in %-Punkten	0,2	0,3	0,3

Quelle: AMS, eigene Berechnungen JR - POLICIES



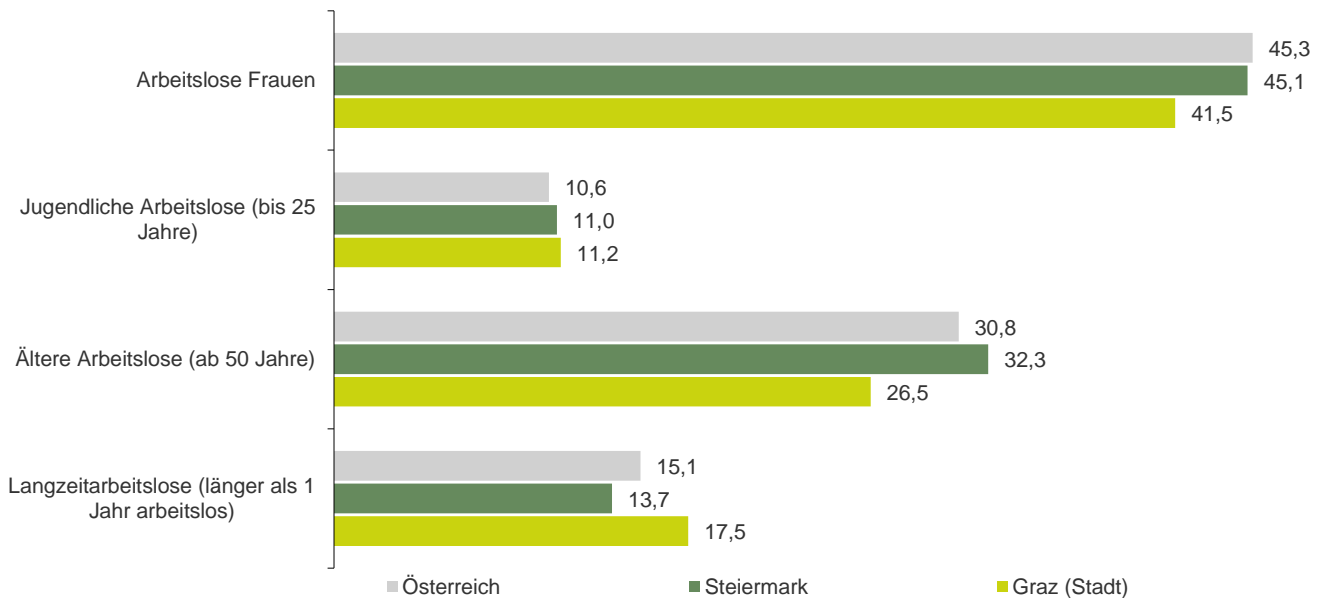
<b>Arbeitslosenquote</b>	<b>B601</b>	<b>AT22</b>	<b>AT</b>
Arbeitslosenquote 2020	13,2	8,4	9,9
Veränderung seit 2016, in %-Punkten	0,1	0,2	0,9
Frauen-Arbeitslosenquote 2020	11,9	8,3	9,7
Veränderung seit 2016, in %-Punkten	0,8	0,8	1,4
Männer-Arbeitslosenquote 2020	14,4	8,5	10,1
Veränderung seit 2016, in %-Punkten	- 0,6	- 0,3	0,4

Quellen: AMS, eigene Berechnungen JR - POLICIES

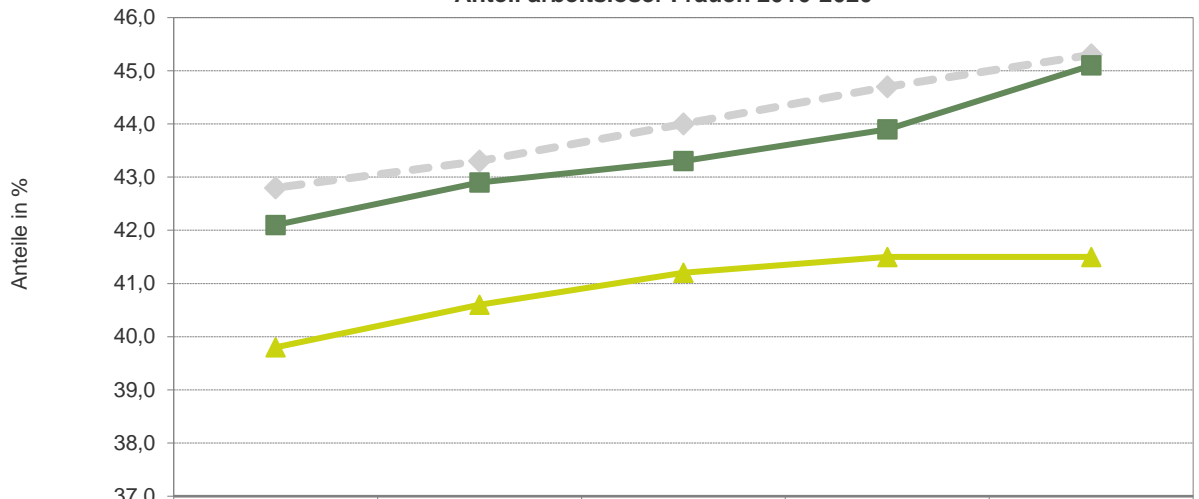


**Soziale Struktur der Arbeitslosen 2020**

Anteile in %

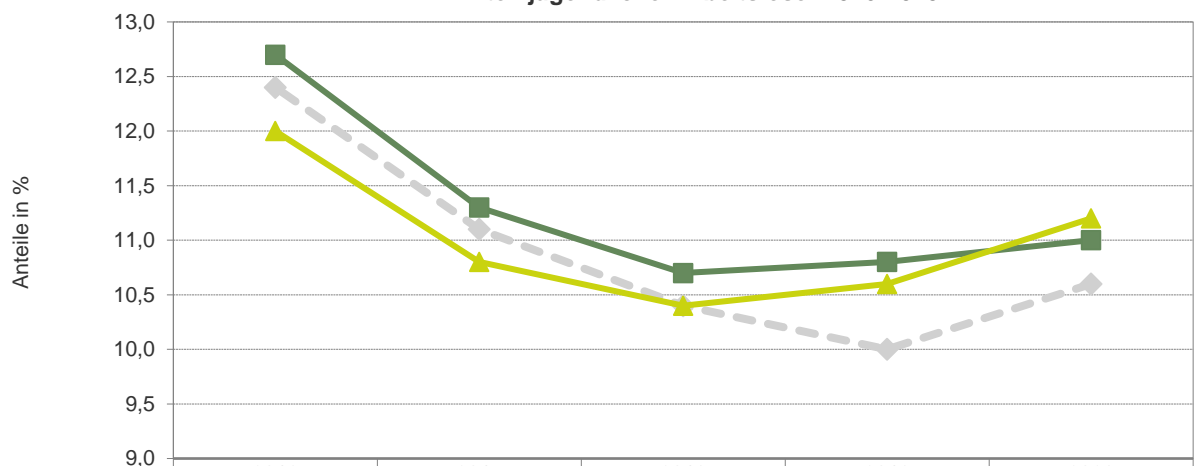


Anteil arbeitsloser Frauen 2016-2020



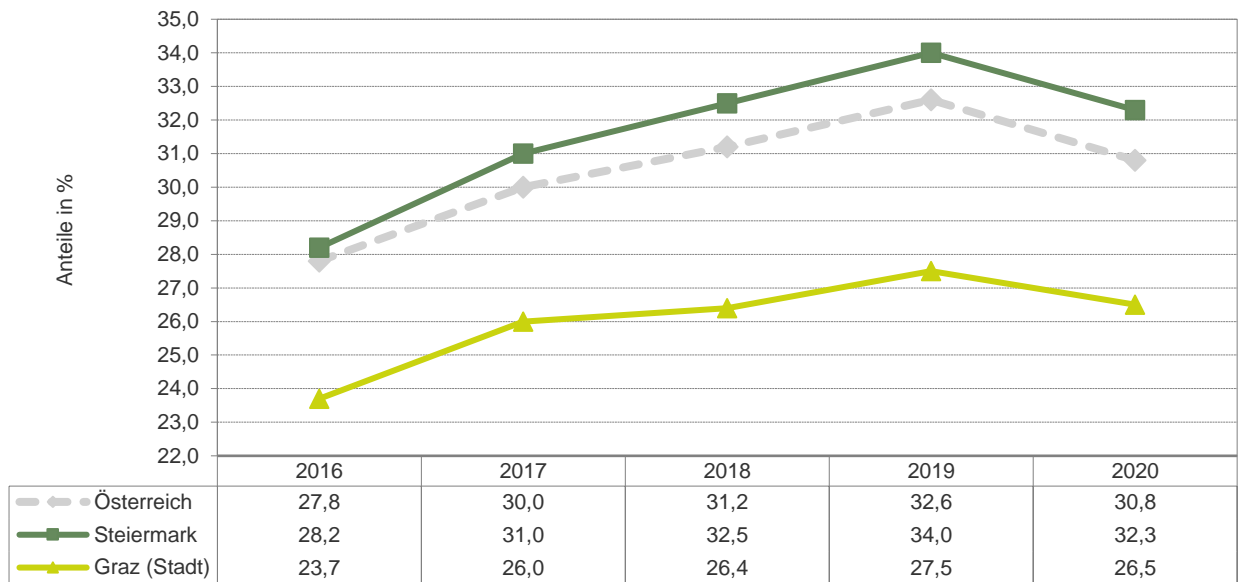
	2016	2017	2018	2019	2020
Österreich	42,8	43,3	44,0	44,7	45,3
Steiermark	42,1	42,9	43,3	43,9	45,1
Graz (Stadt)	39,8	40,6	41,2	41,5	41,5

Anteil jugendlicher Arbeitsloser 2016-2020

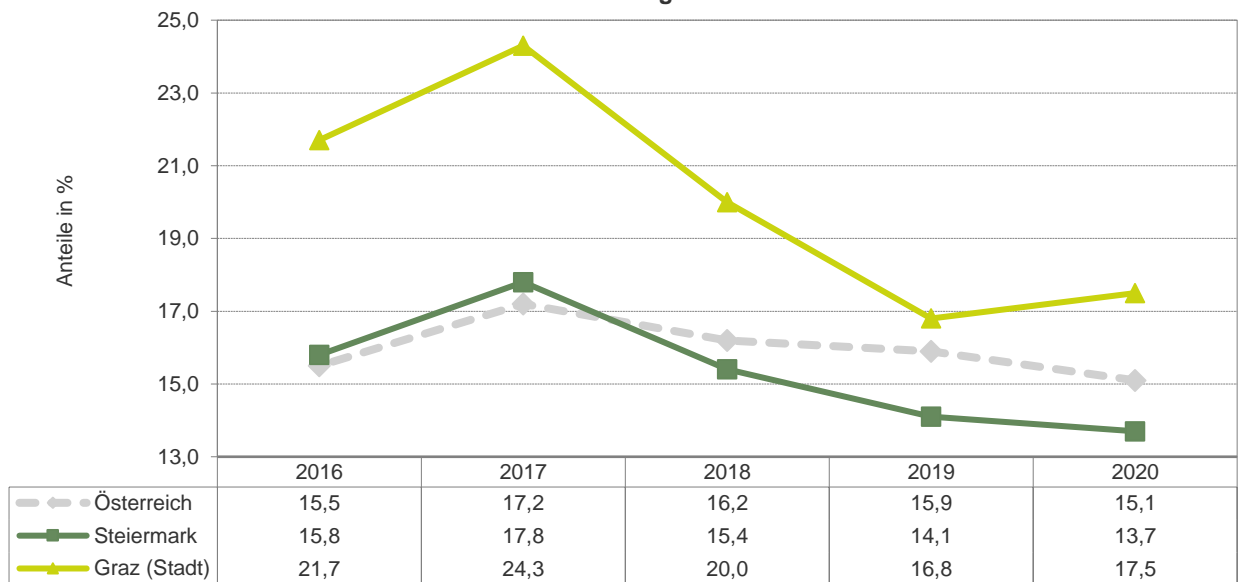


	2016	2017	2018	2019	2020
Österreich	12,4	11,1	10,4	10,0	10,6
Steiermark	12,7	11,3	10,7	10,8	11,0
Graz (Stadt)	12,0	10,8	10,4	10,6	11,2

Anteil älterer Arbeitsloser 2016-2020



Anteil der Langzeitarbeitslosen 2016-2020



<b>Betriebe</b>	Bundesland Steiermark (AT22)		Österreich (AT)
	Bezirk Graz (Stadt) (B601)		
<b>Arbeitgeberbetriebe</b>	<b>B601</b>	<b>AT22</b>	<b>AT</b>
Arbeitgeberbetriebe 2020	10.130	39.443	299.779
Veränderung seit 2016, absolut	- 187	- 531	4.533
Jährliche Entwicklung 2016 bis 2020, in %	- 0,5	- 0,3	0,4
Anteil an den Österreich-Arbeitgeberbetrieben 2020	3,38	13,16	100,00
Veränderung seit 2016, in %-Punkten	- 0,12	- 0,38	n.a.

Quelle: JR - POLICIES (Rohdaten: HVSV)

<b>Betriebsgrößenklassen</b>	<b>B601</b>	<b>AT22</b>	<b>AT</b>
Anteil der unselbstständig Beschäftigten 2020, in %	100,0	100,0	100,0
in Kleinstbetrieben (1-9 Beschäftigte)	10,8	14,8	15,4
Veränderung seit 2016, in %-Punkten	- 0,5	- 0,9	- 0,9
in Kleinbetrieben (10-49 Beschäftigte)	16,8	21,5	21,2
Veränderung seit 2016, in %-Punkten	- 0,2	- 0,6	- 0,6
in Mittelbetrieben (50-249 Beschäftigte)	19,1	21,8	21,9
Veränderung seit 2016, in %-Punkten	0,0	0,6	0,3
in Großbetrieben (ab 250 Beschäftigte)	53,4	41,9	41,5
Veränderung seit 2016, in %-Punkten	0,6	0,9	1,1

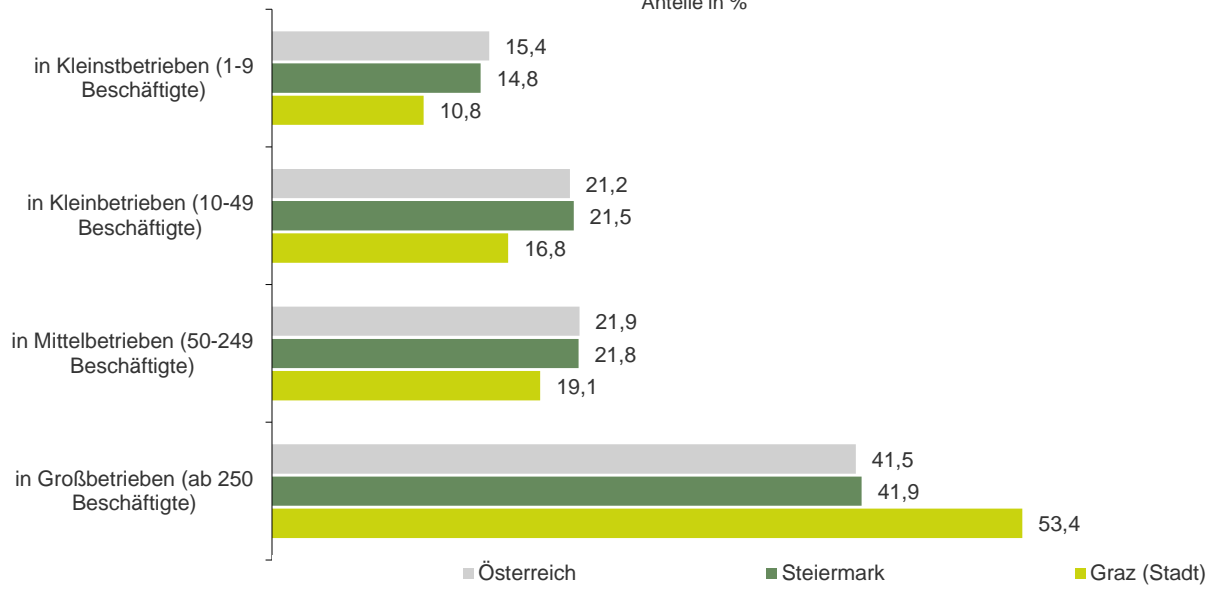
Quelle: JR - POLICIES (Rohdaten: HVSV)

<b>Durchschnittliche Anzahl an Beschäftigten nach Betriebsgrößen</b>	<b>B601</b>	<b>AT22</b>	<b>AT</b>
Über alle Betriebsgrößenklassen 2020	19,3	12,9	12,2
in Kleinstbetrieben (1-9 Beschäftigte)	2,6	2,3	2,2
Veränderung seit 2016, in %	6,2	1,3	- 3,1
in Kleinbetrieben (10-49 Beschäftigte)	20,5	19,8	19,4
Veränderung seit 2016, in %	- 0,6	2,5	0,3
in Mittelbetrieben (50-249 Beschäftigte)	88,7	102,4	102,1
Veränderung seit 2016, in %	- 10,8	0,1	0,6
in Großbetrieben (ab 250 Beschäftigte)	724,0	816,6	868,0
Veränderung seit 2016, in %	- 3,7	3,2	2,9

Quelle: JR - POLICIES (Rohdaten: HVSV)

**Beschäftigte nach Betriebsgrößenklassen 2020**

Anteile in %



**Anteilsveränderung 2016/2020**

in %-Punkten



<b>Betriebsdynamik</b>	Bundesland Steiermark (AT22)		Österreich (AT)
	Bezirk Graz (Stadt) (B601)		
<b>Neugründungen innerhalb der Wirtschaftskammer</b>	<b>B601</b>	<b>AT22</b>	<b>AT</b>
Neugründungen (aktive Kammermitglieder) 2020*	1.581	5.918	38.639
Veränderung gegenüber 2019, absolut	176	- 13	- 453
Veränderung gegenüber 2019, in %	12,5	- 0,2	- 1,2
Ø Neugründungen 2016 bis 2019, absolut	1.430	6.093	39.842
Gründungsintensität: Neugründungen 2020*, in % des Bestandes 2019 (Mehrfachzählung)	8,5	7,5	6,9
Gründungsintensität: Neugründungen 2020*, in % des Bestandes 2019 (Einfachzählung)	n.v.	7,7	7,2

Quelle: Wirtschaftskammer Österreich, Wirtschaftskammer Steiermark; eigene Berechnungen JR - POLICIES. \*vorläufige Werte.

<b>Wirtschaftsstruktur</b>	Bundesland Steiermark (AT22)		Österreich (AT)
	Bezirk Graz (Stadt) (B601)		
<b>Wirtschaftsstruktur 2020 - absolut</b>	<b>B601</b>	<b>AT22</b>	<b>AT</b>
<b>Unselbstständig Beschäftigte</b>	<b>195.425</b>	<b>510.398</b>	<b>3.643.933</b>
<b>A PRIMÄRSEKTOR</b>	<b>227</b>	<b>5.379</b>	<b>24.804</b>
<b>B-F PRODUKTIONSSEKTOR</b>	<b>34.033</b>	<b>154.428</b>	<b>940.342</b>
B Bergbau und Gewinnung von Steinen und Erden	24	1.204	5.935
C Herstellung von Waren	23.086	108.171	619.522
<b>... davon Technologiebereich (20, 21, 26-30)</b>	<b>17.708</b>	<b>46.461</b>	<b>240.716</b>
... 10-12 Nahrungs-, Futtermittel-, Getränkeherstellung u. Tabakverarb.	1.374	10.776	77.291
... 13-14 Textilien und Bekleidung	46	1.105	10.410
... 15 Leder, Lederwaren und Schuhe	3	1.618	3.328
... 16 Holz-, Flecht-, Korb- und Korkwaren (ohne Möbel)	160	5.366	30.570
... 17 Papier, Pappe und Waren daraus	434	4.542	16.509
... 18 Druckereierzeugnisse, Vervielfältigung von Datenträgern	265	764	8.488
... 19-21 Mineralölverarbeitung, chem. u. pharmazeut. Erzeugnisse	257	1.282	18.833
... 22 Gummi- und Kunststoffwaren	161	2.731	29.814
... 23 Glas u. Glaswaren, Keramik, Verarbeitung v. Steinen u. Erden	172	4.381	28.845
... 24 Metallerzeugung und -bearbeitung	350	10.330	36.809
... 25 Herstellung von Metallerzeugnissen	772	11.957	73.731
... 26-27 Elektrotechnik und Elektronik	3.463	13.370	69.502
... 28 Maschinenbau	3.131	14.326	86.076
... 29-30 Fahrzeugbau, sonstiger Fahrzeugbau	9.938	15.624	50.047
... 31-33 Möbel, sonst. Waren, Reparatur/Installation v. Maschinen	1.642	8.131	61.447
D-E Energie- und Wasserversorgung, Entsorgung u. Rückgewinnung	2.330	6.711	43.808
F Bauwesen	8.592	38.342	271.077
<b>G-U DIENSTLEISTUNGSSEKTOR</b>	<b>161.166</b>	<b>350.592</b>	<b>2.678.787</b>
G Handel, Reparatur	20.449	71.524	548.822
H Verkehr und Lagerei	6.518	23.864	194.995
I Beherbergung und Gastronomie	5.703	20.939	178.025
J Information und Kommunikation	6.612	11.182	106.494
K Finanz- und Versicherungsdienstleistungen	5.646	11.715	112.797
L-N Wirtschaftsdienste	30.947	59.423	441.896
<b>... davon: Wissenschaftliche Dienstleistungen (69-75)</b>	<b>15.016</b>	<b>26.504</b>	<b>187.954</b>
... 68 Grundstücks- und Wohnungswesen	2.601	4.702	42.866
... 69 Rechts- und Steuerberatung, Wirtschaftsprüfung	2.362	4.865	44.621
... 70 Verwalt./Führung v. Unternehm./Betrieben; Unternehmensberat.	1.941	4.110	47.264
... 71 Architektur/Ingenieurbüros; techn./physikal./chem. Untersuchung	7.732	11.846	52.569
... 72 Forschung und Entwicklung	1.819	3.137	16.322
... 73 Werbung und Marktforschung	802	1.378	17.986
... 74 Sonstige freiberufl./wissenschaftl./techn. Tätigkeiten	309	732	6.615
... 75 Veterinärwesen	52	437	2.577
... 77 Vermietung von beweglichen Sachen	233	935	8.778
... 78 Vermittlung und Überlassung von Arbeitskräften	5.566	14.845	83.565
... 79-82 sonstige Wirtschaftsdienste	7.533	12.438	118.734
O-Q Öffent. Verwaltung, Unterrichtsw., Gesundheits- u. Sozialwesen	76.416	136.054	971.418
R-U sonstige Dienstleistungen	8.874	15.891	124.340

Quelle: JR - POLICIES (Rohdaten: HVSV)

<b>Wirtschaftsstruktur</b>	Bundesland Steiermark (AT22)		Österreich (AT)
	Bezirk Graz (Stadt) (B601)		
<b>Wirtschaftsstruktur 2020 - anteilig</b>	<b>B601</b>	<b>AT22</b>	<b>AT</b>
<b>Unselbstständig Beschäftigte</b>	<b>100,0</b>	<b>100,0</b>	<b>100,0</b>
<b>A PRIMÄRSEKTOR</b>	<b>0,1</b>	<b>1,1</b>	<b>0,7</b>
<b>B-F PRODUKTIONSSEKTOR</b>	<b>17,4</b>	<b>30,3</b>	<b>25,8</b>
B Bergbau und Gewinnung von Steinen und Erden	0,1	0,8	0,6
C Herstellung von Waren	67,8	70,0	65,9
<b>... davon Technologiebereich (20, 21, 26-30)</b>	<b>76,7</b>	<b>43,0</b>	<b>38,9</b>
... 10-12 Nahrungs-, Futtermittel-, Getränkeherstellung u. Tabakverarb.	6,0	10,0	12,5
... 13-14 Textilien und Bekleidung	0,2	1,0	1,7
... 15 Leder, Lederwaren und Schuhe	0,0	1,5	0,5
... 16 Holz-, Flecht-, Korb- und Korkwaren (ohne Möbel)	0,7	5,0	4,9
... 17 Papier, Pappe und Waren daraus	1,9	4,2	2,7
... 18 Druckereierzeugnisse, Vervielfältigung von Datenträgern	1,1	0,7	1,4
... 19-21 Mineralölverarbeitung, chem. u. pharmazeut. Erzeugnisse	1,1	1,2	3,0
... 22 Gummi- und Kunststoffwaren	0,7	2,5	4,8
... 23 Glas u. Glaswaren, Keramik, Verarbeitung v. Steinen u. Erden	0,7	4,1	4,7
... 24 Metallerzeugung und -bearbeitung	1,5	9,5	5,9
... 25 Herstellung von Metallerzeugnissen	3,3	11,1	11,9
... 26-27 Elektrotechnik und Elektronik	15,0	12,4	11,2
... 28 Maschinenbau	13,6	13,2	13,9
... 29-30 Fahrzeugbau, sonstiger Fahrzeugbau	43,0	14,4	8,1
... 31-33 Möbel, sonst. Waren, Reparatur/Installation v. Maschinen	7,1	7,5	9,9
D-E Energie- und Wasserversorgung, Entsorgung u. Rückgewinnung	6,8	4,3	4,7
F Bauwesen	25,2	24,8	28,8
<b>G-U DIENSTLEISTUNGSSEKTOR</b>	<b>82,5</b>	<b>68,7</b>	<b>73,5</b>
G Handel, Reparatur	12,7	20,4	20,5
H Verkehr und Lagerei	4,0	6,8	7,3
I Beherbergung und Gastronomie	3,5	6,0	6,6
J Information und Kommunikation	4,1	3,2	4,0
K Finanz- und Versicherungsdienstleistungen	3,5	3,3	4,2
L-N Wirtschaftsdienste	19,2	16,9	16,5
<b>... davon: Wissenschaftliche Dienstleistungen (69-75)</b>	<b>48,5</b>	<b>44,6</b>	<b>42,5</b>
... 68 Grundstücks- und Wohnungswesen	8,4	7,9	9,7
... 69 Rechts- und Steuerberatung, Wirtschaftsprüfung	7,6	8,2	10,1
... 70 Verwalt./Führung v. Unternehm./Betrieben; Unternehmensberat.	6,3	6,9	10,7
... 71 Architektur/Ingenieurbüros; techn./physikal./chem. Untersuchung	25,0	19,9	11,9
... 72 Forschung und Entwicklung	5,9	5,3	3,7
... 73 Werbung und Marktforschung	2,6	2,3	4,1
... 74 Sonstige freiberufl./wissenschaftl./techn. Tätigkeiten	1,0	1,2	1,5
... 75 Veterinärwesen	0,2	0,7	0,6
... 77 Vermietung von beweglichen Sachen	0,8	1,6	2,0
... 78 Vermittlung und Überlassung von Arbeitskräften	18,0	25,0	18,9
... 79-82 sonstige Wirtschaftsdienste	24,3	20,9	26,9
O-Q Öffent. Verwaltung, Unterrichtsw., Gesundheits- u. Sozialwesen	47,4	38,8	36,3
R-U sonstige Dienstleistungen	5,5	4,5	4,6

Quelle: JR - POLICIES (Rohdaten: HVSV)



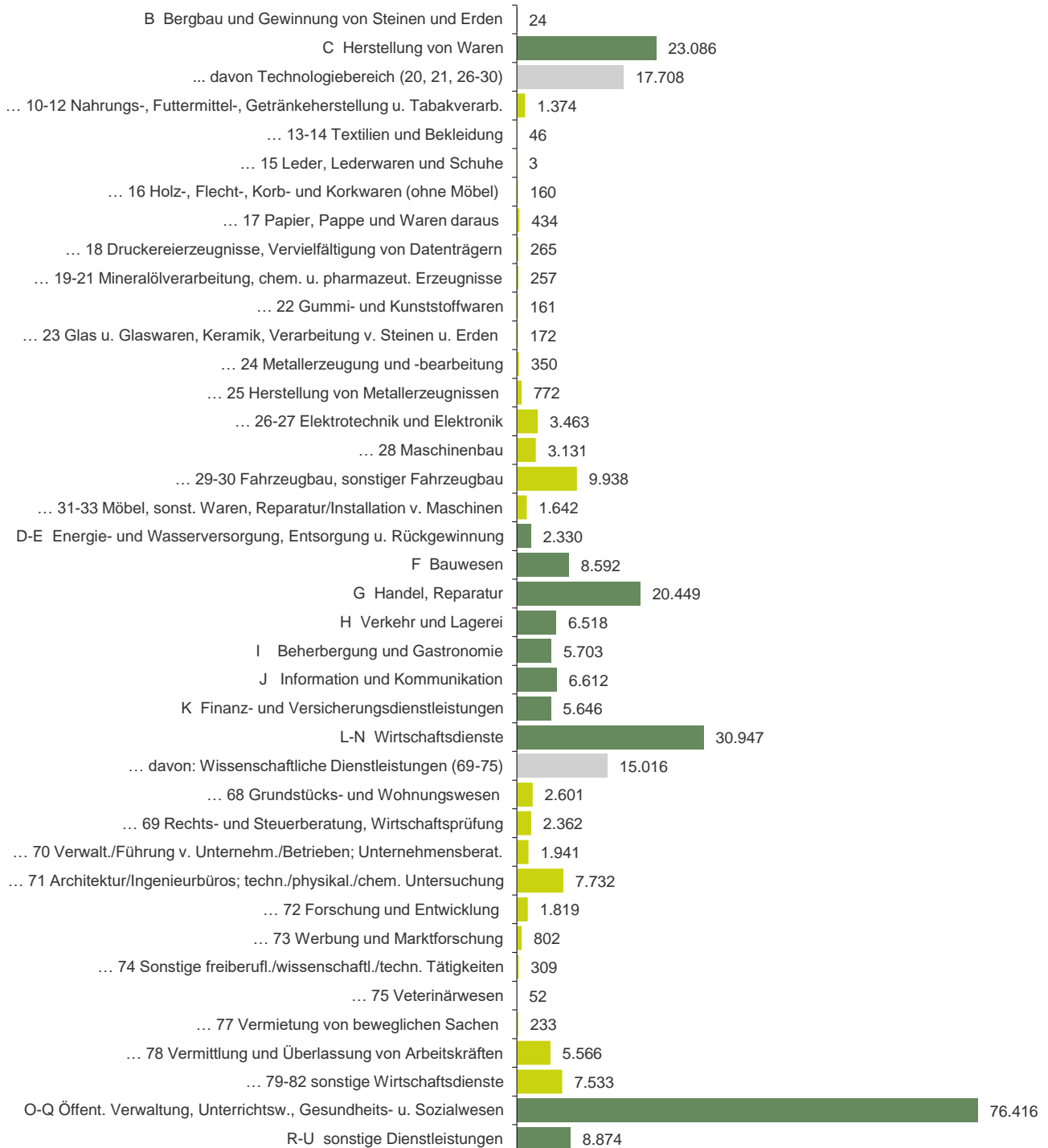
### Unselbstständig Beschäftigte 2020 - Bezirk Graz (Stadt) (B601) nach Sektoren (ÖNACE 2008)

Primär (A), Sekundär (B-F), Tertiär (G-U)

(A) 227

(B-F)  
34.033(G-U)  
161.166

#### Sekundär- und Tertiärsektor nach Branchen



Veränderung Wirtschaftsstruktur	Bundesland Steiermark (AT22)		Österreich (AT)
	Bezirk Graz (Stadt) (B601)		
Ø Jährliche Entwicklung 2016 bis 2020, in %	B601	AT22	AT
<b>Unselbstständig Beschäftigte</b>	<b>1,5</b>	<b>1,3</b>	<b>1,0</b>
<b>A PRIMÄRSEKTOR</b>	<b>- 12,6</b>	<b>5,1</b>	<b>1,7</b>
<b>B-F PRODUKTIONSSEKTOR</b>	<b>5,1</b>	<b>2,3</b>	<b>1,7</b>
B Bergbau und Gewinnung von Steinen und Erden	12,5	2,5	1,5
C Herstellung von Waren	6,4	2,3	1,6
... <b>davon Technologiebereich (20, 21, 26-30)</b>	<b>8,3</b>	<b>5,2</b>	<b>3,1</b>
... 10-12 Nahrungs-, Futtermittel-, Getränkeherstellung u. Tabakverarb.	3,7	1,5	1,3
... 13-14 Textilien und Bekleidung	- 31,7	- 5,3	- 3,9
... 15 Leder, Lederwaren und Schuhe	- 62,5	- 0,7	- 2,5
... 16 Holz-, Flecht-, Korb- und Korkwaren (ohne Möbel)	- 0,5	3,1	1,7
... 17 Papier, Pappe und Waren daraus	63,3	2,0	0,6
... 18 Druckereierzeugnisse, Vervielfältigung von Datenträgern	- 3,6	- 1,0	- 4,1
... 19-21 Mineralölverarbeitung, chem. u. pharmazeut. Erzeugnisse	- 0,3	5,3	2,1
... 22 Gummi- und Kunststoffwaren	- 6,5	0,2	0,5
... 23 Glas u. Glaswaren, Keramik, Verarbeitung v. Steinen u. Erden	13,1	- 1,6	- 0,1
... 24 Metallerzeugung und -bearbeitung	2,8	0,6	0,5
... 25 Herstellung von Metallerzeugnissen	- 6,3	- 2,2	1,0
... 26-27 Elektrotechnik und Elektronik	- 3,0	- 0,4	1,0
... 28 Maschinenbau	- 0,8	3,9	2,2
... 29-30 Fahrzeugbau, sonstiger Fahrzeugbau	20,8	12,7	8,7
... 31-33 Möbel, sonst. Waren, Reparatur/Installation v. Maschinen	3,2	3,3	1,4
D-E Energie- und Wasserversorgung, Entsorgung u. Rückgewinnung	1,8	1,6	0,8
F Bauwesen	2,8	2,3	2,2
<b>G-U DIENSTLEISTUNGSSEKTOR</b>	<b>0,9</b>	<b>0,8</b>	<b>0,7</b>
G Handel, Reparatur	0,5	0,4	0,5
H Verkehr und Lagerei	1,3	1,2	0,8
I Beherbergung und Gastronomie	- 5,0	- 2,8	- 3,8
J Information und Kommunikation	8,9	6,6	4,6
K Finanz- und Versicherungsdienstleistungen	- 1,3	- 0,5	- 0,7
L-N Wirtschaftsdienste	1,9	2,1	2,1
... <b>davon: Wissenschaftliche Dienstleistungen (69-75)</b>	<b>0,5</b>	<b>2,1</b>	<b>3,0</b>
... 68 Grundstücks- und Wohnungswesen	2,4	1,3	1,1
... 69 Rechts- und Steuerberatung, Wirtschaftsprüfung	2,3	2,3	2,3
... 70 Verwalt./Führung v. Unternehm./Betrieben; Unternehmensberat.	- 7,1	- 3,5	2,6
... 71 Architektur/Ingenieurbüros; techn./physikal./chem. Untersuchung	4,5	4,3	4,3
... 72 Forschung und Entwicklung	- 5,7	2,1	5,3
... 73 Werbung und Marktforschung	- 2,7	- 1,7	- 0,6
... 74 Sonstige freiberufl./wissenschaftl./techn. Tätigkeiten	4,2	10,8	4,4
... 75 Veterinärwesen	6,8	6,8	5,8
... 77 Vermietung von beweglichen Sachen	5,1	3,2	0,1
... 78 Vermittlung und Überlassung von Arbeitskräften	3,1	1,3	0,3
... 79-82 sonstige Wirtschaftsdienste	3,9	3,1	2,6
O-Q Öffent. Verwaltung, Unterrichtsw., Gesundheits- u. Sozialwesen	0,9	1,1	1,3
R-U sonstige Dienstleistungen	- 1,6	- 1,7	- 1,8

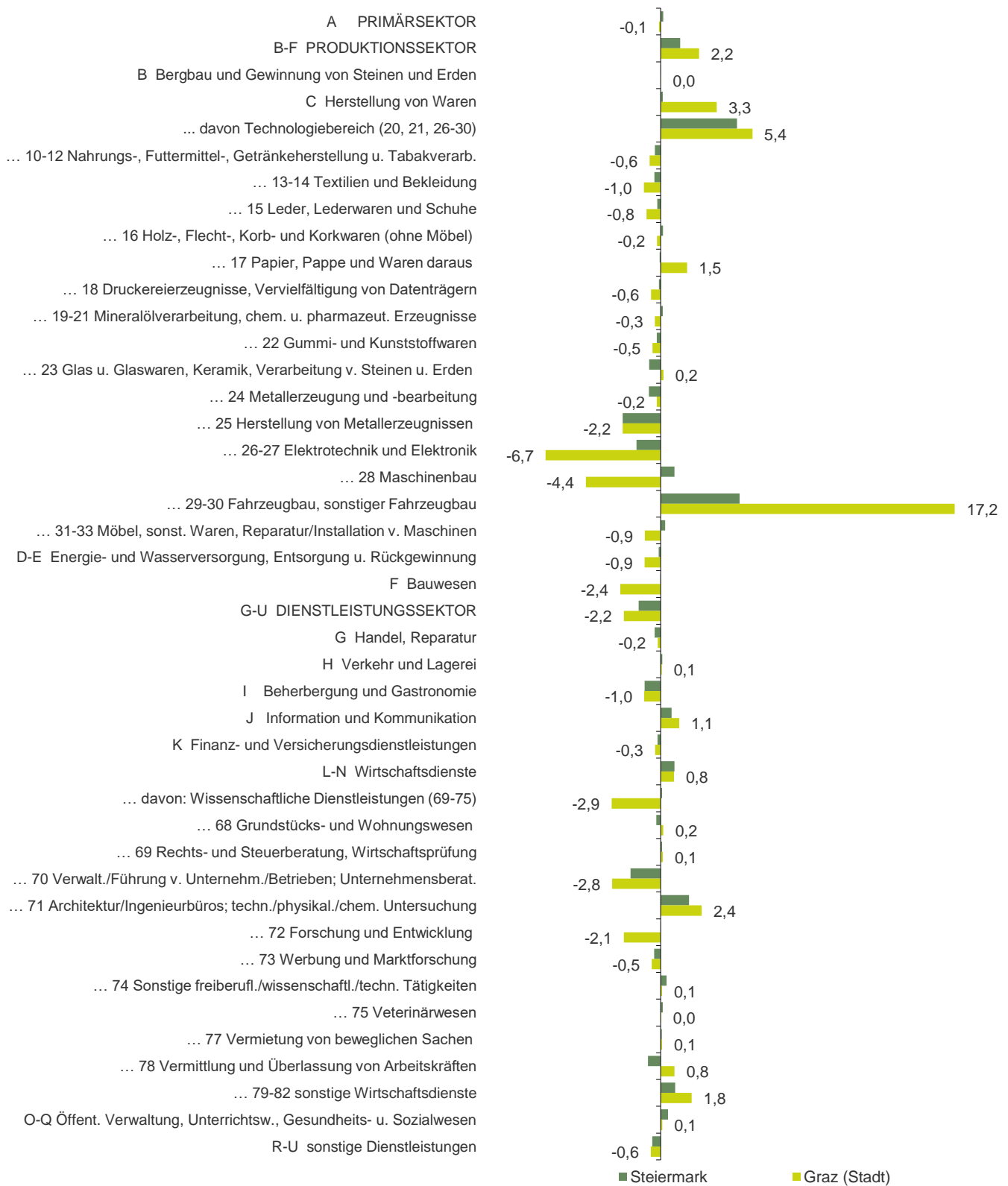
Quelle: JR - POLICIES (Rohdaten: HVSU)

Veränderung Wirtschaftsstruktur	Österreich (AT)		
	Bundesland Steiermark (AT22)		AT
	Bezirk Graz (Stadt) (B601)	AT22	
Strukturwandel 2020: Veränderung gegenüber 2016, in %-Punkten	B601	AT22	AT
<b>Beschäftigungsanteil 2020 – Beschäftigungsanteil 2016</b>	<b>0,0</b>	<b>0,0</b>	<b>0,0</b>
<b>A PRIMÄRSEKTOR</b>	<b>- 0,1</b>	<b>0,1</b>	<b>0,0</b>
<b>B-F PRODUKTIONSSEKTOR</b>	<b>2,2</b>	<b>1,1</b>	<b>0,7</b>
B Bergbau und Gewinnung von Steinen und Erden	0,0	0,0	- 0,0
C Herstellung von Waren	3,3	0,1	- 0,3
... <b>davon Technologiebereich (20, 21, 26-30)</b>	<b>5,4</b>	<b>4,5</b>	<b>2,2</b>
... 10-12 Nahrungs-, Futtermittel-, Getränkeherstellung u. Tabakverarb.	- 0,6	- 0,3	- 0,2
... 13-14 Textilien und Bekleidung	- 1,0	- 0,4	- 0,4
... 15 Leder, Lederwaren und Schuhe	- 0,8	- 0,2	- 0,1
... 16 Holz-, Flecht-, Korb- und Korkwaren (ohne Möbel)	- 0,2	0,1	0,0
... 17 Papier, Pappe und Waren daraus	1,5	- 0,1	- 0,1
... 18 Druckereierzeugnisse, Vervielfältigung von Datenträgern	- 0,6	- 0,1	- 0,4
... 19-21 Mineralölverarbeitung, chem. u. pharmazeut. Erzeugnisse	- 0,3	0,1	0,1
... 22 Gummi- und Kunststoffwaren	- 0,5	- 0,2	- 0,2
... 23 Glas u. Glaswaren, Keramik, Verarbeitung v. Steinen u. Erden	0,2	- 0,7	- 0,3
... 24 Metallerzeugung und -bearbeitung	- 0,2	- 0,7	- 0,3
... 25 Herstellung von Metallerzeugnissen	- 2,2	- 2,2	- 0,3
... 26-27 Elektrotechnik und Elektronik	- 6,7	- 1,4	- 0,3
... 28 Maschinenbau	- 4,4	0,8	0,3
... 29-30 Fahrzeugbau, sonstiger Fahrzeugbau	17,2	4,6	1,9
... 31-33 Möbel, sonst. Waren, Reparatur/Installation v. Maschinen	- 0,9	0,3	- 0,1
D-E Energie- und Wasserversorgung, Entsorgung u. Rückgewinnung	- 0,9	- 0,1	- 0,2
F Bauwesen	- 2,4	- 0,0	0,5
<b>G-U DIENSTLEISTUNGSSEKTOR</b>	<b>- 2,2</b>	<b>- 1,3</b>	<b>- 0,7</b>
G Handel, Reparatur	- 0,2	- 0,4	- 0,2
H Verkehr und Lagerei	0,1	0,1	0,0
I Beherbergung und Gastronomie	- 1,0	- 0,9	- 1,4
J Information und Kommunikation	1,1	0,6	0,6
K Finanz- und Versicherungsdienstleistungen	- 0,3	- 0,2	- 0,2
L-N Wirtschaftsdienste	0,8	0,8	0,9
... <b>davon: Wissenschaftliche Dienstleistungen (69-75)</b>	<b>- 2,9</b>	<b>0,1</b>	<b>1,4</b>
... 68 Grundstücks- und Wohnungswesen	0,2	- 0,3	- 0,4
... 69 Rechts- und Steuerberatung, Wirtschaftsprüfung	0,1	0,1	0,1
... 70 Verwalt./Führung v. Unternehm./Betrieben; Unternehmensberat.	- 2,8	- 1,8	0,2
... 71 Architektur/Ingenieurbüros; techn./physikal./chem. Untersuchung	2,4	1,7	1,0
... 72 Forschung und Entwicklung	- 2,1	0,0	0,4
... 73 Werbung und Marktforschung	- 0,5	- 0,4	- 0,5
... 74 Sonstige freiberufl./wissenschaftl./techn. Tätigkeiten	0,1	0,3	0,1
... 75 Veterinärwesen	0,0	0,1	0,1
... 77 Vermietung von beweglichen Sachen	0,1	0,1	- 0,2
... 78 Vermittlung und Überlassung von Arbeitskräften	0,8	- 0,7	- 1,4
... 79-82 sonstige Wirtschaftsdienste	1,8	0,8	0,5
O-Q Öffent. Verwaltung, Unterrichtsw., Gesundheits- u. Sozialwesen	0,1	0,4	0,9
R-U sonstige Dienstleistungen	- 0,6	- 0,5	- 0,5

Quelle: JR - POLICIES (Rohdaten: HVSU)

**Strukturwandel 2020**

Beschäftigungsanteile 2020 minus 2016, in %-Punkten



**Strukturwandel 2020**

Beschäftigungsanteile 2020 minus 2016, in %-Punkten



<b>Tourismus</b>	Bundesland Steiermark (AT22)		Österreich (AT)
	Bezirk Graz (Stadt) (B601)		
	B601	AT22	AT
<b>Nächtigungen</b>			
Nächtigungen 2020, im Kalenderjahr	582.293	10.020.852	97.875.868
Veränderung seit 2016, absolut	- 543.079	- 2.372.497	- 43.001.085
Jährliche Entwicklung 2016 bis 2020, in %	- 15,2	- 5,2	- 8,7
Anteil an den Österreich-Nächtigungen	0,59	10,24	100,00
Veränderung seit 2016, in %-Punkten	- 0,20	1,44	n.a.

Quelle: Statistik Austria, eigene Berechnungen JR - POLICIES

<b>Nächtigungen nach Herkunft</b>	B601	AT22	AT
Nächtigungen von Ausländern 2020, im Kalenderjahr	256.673	3.641.585	66.279.622
Jährliche Entwicklung 2016 bis 2020, in %	- 20,2	- 7,3	- 10,4
Anteil der Nächtigungen von Ausländern 2020, in %	44,1	36,3	67,7
Veränderung seit 2016, in %-Punkten	- 12,1	- 3,5	- 5,3
Nächtigungen von Inländern 2020, im Kalenderjahr	325.620	6.379.267	31.596.246
Jährliche Entwicklung 2016 bis 2020, in %	- 9,9	- 3,8	- 4,5

Quelle: Statistik Austria, eigene Berechnungen JR - POLICIES

<b>Nächtigungen in gewerblichen Betrieben</b>	B601	AT22	AT
Nächtigungen 2020 in gewerblichen Betrieben	486.219	5.776.529	55.632.180
Jährliche Entwicklung 2016 bis 2020, in %	- 16,2	- 6,8	- 11,4
Anteil an den Gesamtnächtigungen	83,5	57,6	56,8
Veränderung seit 2016, in %-Punkten	- 4,3	- 4,1	- 7,1
davon: ... in 5/4-Stern-Betrieben 2020	59,7	52,7	56,3
Veränderung seit 2016, in %-Punkten	- 1,2	- 2,4	- 0,0
...in 3-Stern-Betrieben 2020	27,6	40,1	32,4
Veränderung seit 2016, in %-Punkten	4,0	3,4	0,9
...in 2/1-Stern-Betrieben 2020	12,7	7,1	11,3
Veränderung seit 2016, in %-Punkten	- 2,8	- 0,9	- 0,9

Quelle: Statistik Austria, eigene Berechnungen JR - POLICIES

<b>Nächtigungen nach Fremdenverkehrsjahr</b>	B601	AT22	AT
Nächtigungen in der Wintersaison 2019/2020 (1.11. - 30.4.)	394.039	4.881.498	59.682.893
Jährliche Entwicklung 2015/2016 bis 2019/2020, in %	- 3,7	- 2,7	- 3,4
Anteil der Nächtigungen in der Wintersaison 2019/2020, in %	51,9	43,3	52,6
Veränderung seit 2015/2016, in %-Punkten	10,8	- 0,7	4,1
Nächtigungen in der Sommersaison 2020 (1.5. - 31.10.)	365.271	6.382.036	53.829.371
Jährliche Entwicklung 2016 bis 2020, in %	- 13,6	- 2,1	- 7,3

Quelle: Statistik Austria, eigene Berechnungen JR - POLICIES

<b>Nächtigungsdichte (Nächtigungen pro Einwohner)</b>	B601	AT22	AT
Nächtigungsdichte 2020, gesamt	2	8	11
...davon im Winterhalbjahr (1.11 - 30.4.)	1	4	7
...davon im Sommerhalbjahr (1.5. - 31.10.)	1	5	6

Quelle: Statistik Austria, eigene Berechnungen JR - POLICIES

<b>Aufenthaltsdauer (Nächtigungen pro Ankunft)</b>	B601	AT22	AT
Aufenthaltsdauer 2020, gesamt	2	3	4
Veränderung seit 2016	0	0	1
...Aufenthaltsdauer 2020, Winterhalbjahr (1.11 - 30.4.)	2	3	4
Veränderung seit 2016	0	0	0
...Aufenthaltsdauer 2020, Sommerhalbjahr (1.5. - 31.10.)	2	3	4
Veränderung seit 2016	0	0	1

Quelle: Statistik Austria, eigene Berechnungen JR - POLICIES

<u>Tourismus</u>	Österreich (AT)		
	Bundesland Steiermark (AT22)		
	Bezirk Graz (Stadt) (B601)		
<b>Gewerbliche Betriebe nach Kategorien (Stichtag: 31. 8.)</b>	<b>B601</b>	<b>AT22</b>	<b>AT</b>
Gewerbliche Betriebe 2020	62	1.446	11.612
Veränderung seit 2016, in %	- 3,1	- 4,0	- 6,1
davon: ...5/4-Stern-Betriebe 2020	22	268	2.795
Veränderung seit 2016, in %	4,8	4,3	5,0
...3-Stern-Betriebe 2020	28	795	4.965
Veränderung seit 2016, in %	- 3,4	- 2,6	- 4,8
...2/1-Stern-Betriebe 2020	12	383	3.852
Veränderung seit 2016, in %	- 14,3	- 11,5	- 14,2

Quelle: Statistik Austria, eigene Berechnungen JR - POLICIES

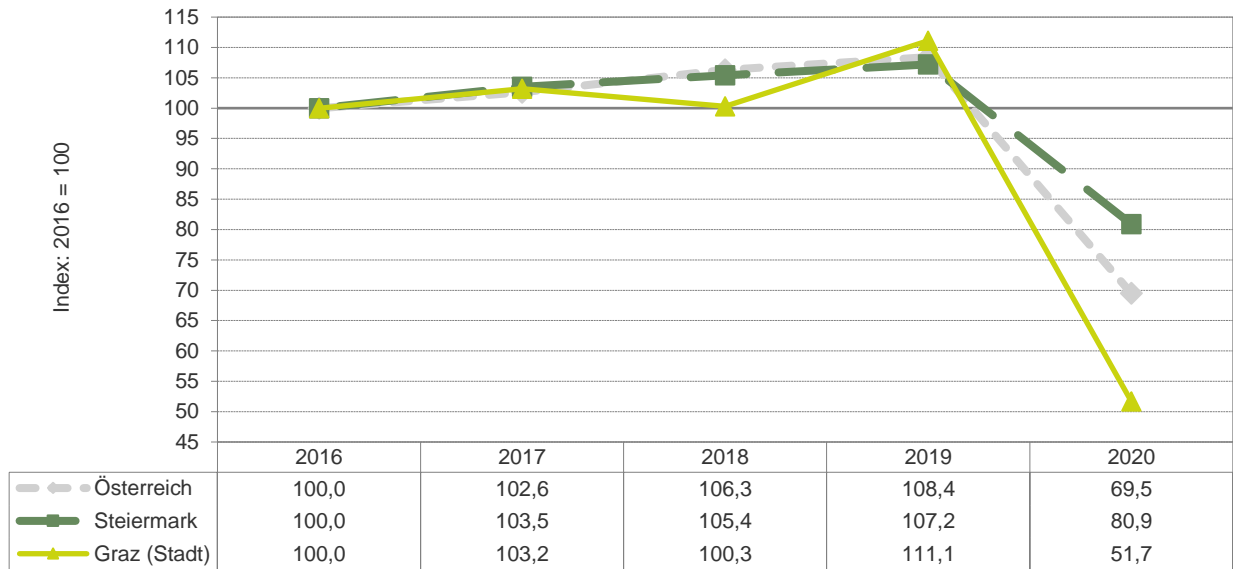
<b>Betten in gew. Betr. nach Kategorien (Stichtag: 31. 8.)</b>	<b>B601</b>	<b>AT22</b>	<b>AT</b>
Betten in gewerblichen Betrieben 2020	6.279	60.865	608.836
Veränderung seit 2016, in %	9,1	3,4	1,1
davon: ...in 5/4-Stern-Betrieben 2020	3.484	24.448	293.690
Veränderung seit 2016, in %	10,5	5,7	6,8
...in 3-Stern-Betrieben 2020	1.811	28.294	215.784
Veränderung seit 2016, in %	17,4	6,4	0,6
...in 2/1-Stern-Betrieben 2020	984	8.123	99.362
Veränderung seit 2016, in %	- 7,3	- 11,1	- 11,7

Quelle: Statistik Austria, eigene Berechnungen JR - POLICIES

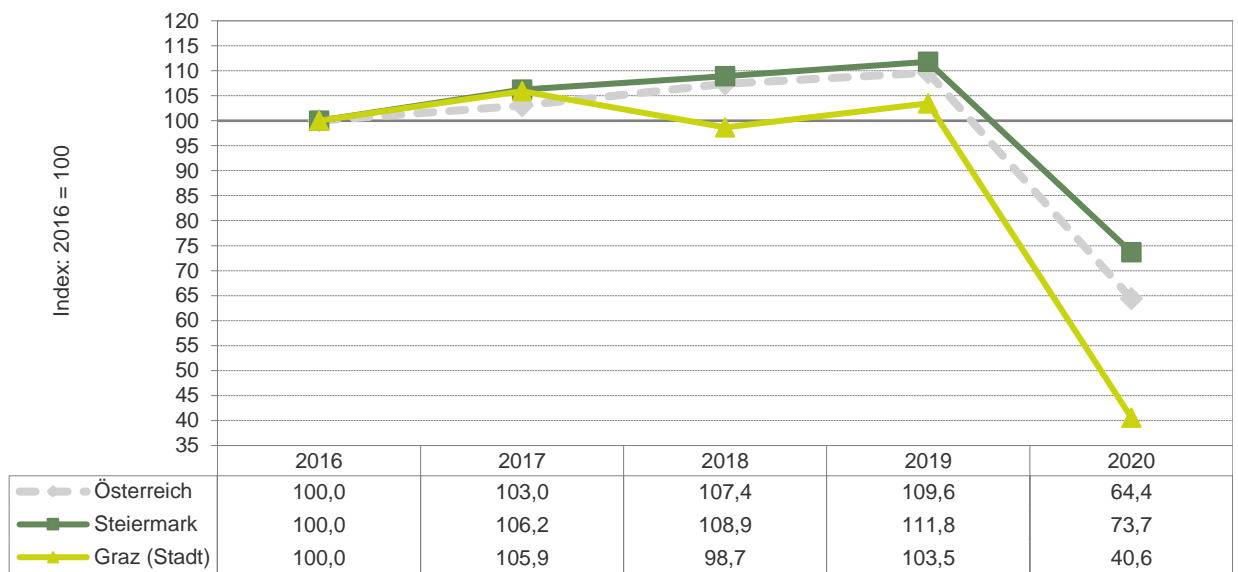
<b>Betten-Auslastung in gew. Betr. nach Kategorien (Stichtag: 31. 8.)</b>	<b>B601</b>	<b>AT22</b>	<b>AT</b>
Vollbelegungstage in gewerblichen Betrieben 2020	77	95	91
Veränderung seit 2016, in %	- 54,9	- 27,0	- 38,9
davon: ...in 5/4-Stern-Betrieben 2020	83	125	107
Veränderung seit 2016, in %	- 56,3	- 31,8	- 42,2
...in 3-Stern-Betrieben 2020	74	82	84
Veränderung seit 2016, in %	- 50,9	- 22,5	- 36,9
...in 2/1-Stern-Betrieben 2020	63	51	63
Veränderung seit 2016, in %	- 56,6	- 25,0	- 35,0

Quelle: Statistik Austria, eigene Berechnungen JR - POLICIES

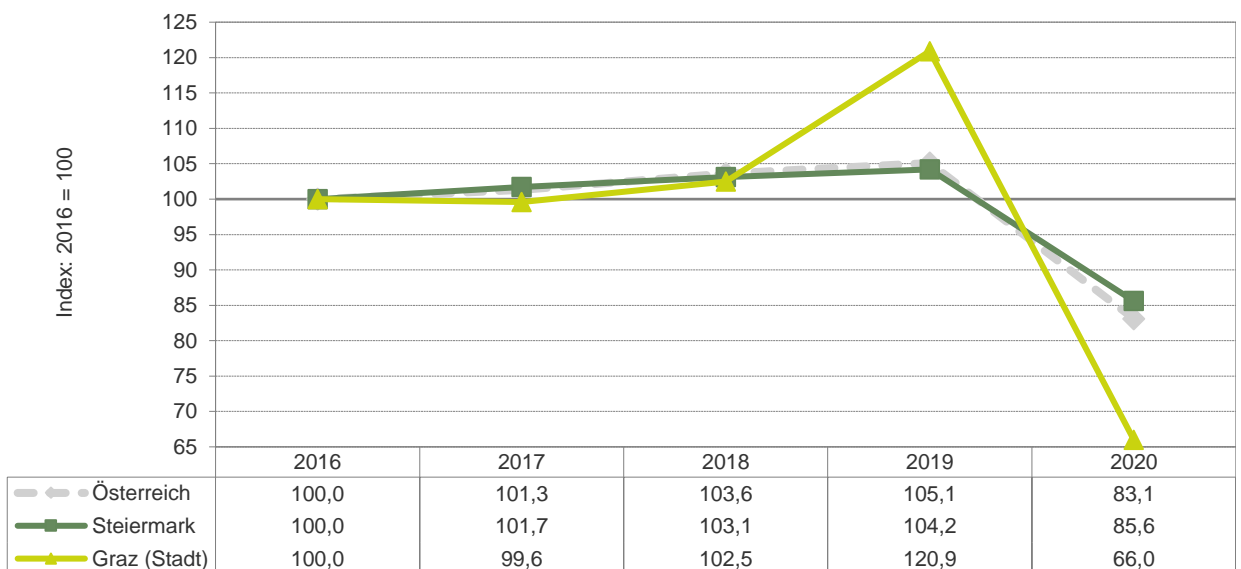
Entwicklung der Tourismusküchungen 2016-2020



Entwicklung der Tourismusküchungen - Ausländer 2016-2020

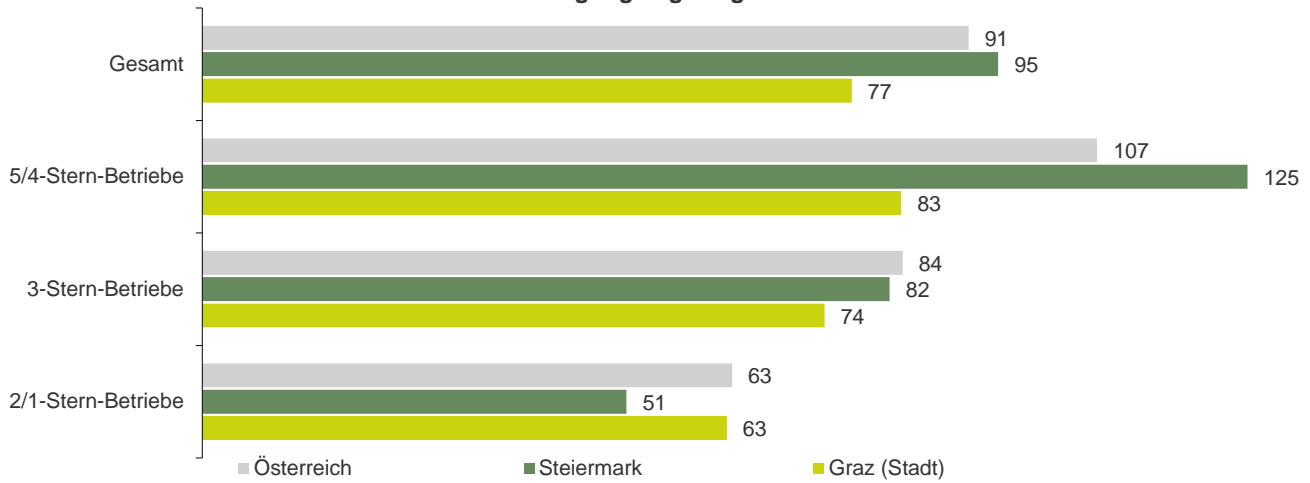


Entwicklung der Tourismusküchungen - Inländer 2016-2020

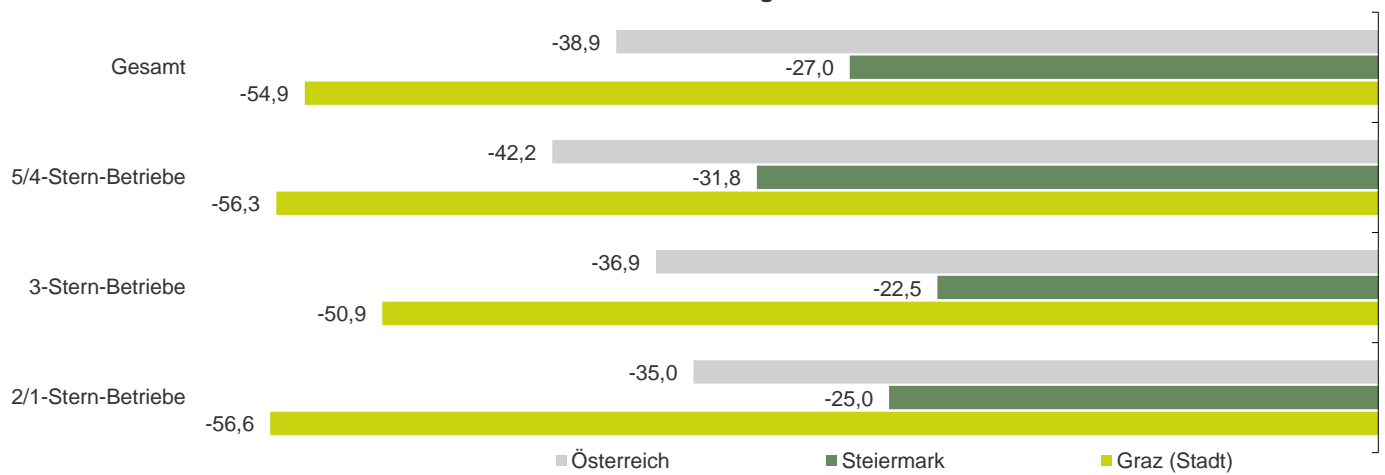




Vollbelegungstage in gewerblichen Betrieben 2020



Veränderung seit 2016 in %



**Wirtschaftskraft** Österreich (AT)

	Bundesland Steiermark (AT22)		Österreich (AT)
	Bezirk Graz (Stadt) (B601)	AT22	
<b>Bruttomedianeinkommen</b>	<b>B601</b>	<b>AT22</b>	<b>AT</b>
Monatliches Bruttomedianeinkommen 2019, in €	2.714	2.698	2.741
Jährliche Entwicklung 2015 bis 2019, in %	2,6	2,6	2,5
Index Bruttomedianeinkommen (Österreich 2015=100)	109	109	111
Veränderung seit 2015, in Index-Punkten	10,6	10,8	10,6
Bruttomedianeinkommen Frauen 2019, in €	2.222	2.042	2.218
Index Bruttomedianeinkommen (Österreich 2015=100)	112	103	112
Veränderung seit 2015, in Index-Punkten	10,7	10,5	11,7
Bruttomedianeinkommen Männer 2019, in €	3.166	3.136	3.161
Index Bruttomedianeinkommen (Österreich 2015=100)	109	108	109
Veränderung seit 2015, in Index-Punkten	9,0	9,1	9,2

Quelle: HVSV; eigene Berechnungen JR - POLICIES

	B601	AT22	AT
<b>Hohe und Niedrige Einkommen</b>			
20 % verdienten 2019 weniger als ... €	1.577	1.626	1.695
Jährliche Entwicklung 2015 bis 2019, in %	2,7	2,6	3,1
20 % verdienten 2019 mehr als ... €	4.234	4.000	4.160
Jährliche Entwicklung 2015 bis 2019, in %	2,6	2,4	2,4

Quelle: HVSV; eigene Berechnungen JR - POLICIES

	B601	AT22	AT
<b>Steuerkraft-Kopfquote</b>			
Steuerkraft-Kopfquote 2019, in €	2.092	1.514	n.a.
Jährliche Entwicklung 2015 bis 2019, in %	3,5	3,9	n.a.

Quelle: Landesstatistik Steiermark; eigene Berechnungen JR - POLICIES

**Bruttomedianeinkommen 2015-2019**

