

# Voitsberg (VO; B616)

## WIBIS Steiermark

## Factsheet Bezirksprofil

Autoren: Karolin Gstinig, Beate Friedl, Dominik Janisch, Nicholas Katz, Eric Kirschner, Andreas Niederl, Simon Sarcletti

### ENERGIE :: GLAS UND METALL :: THERME NOVA KÖFLACH

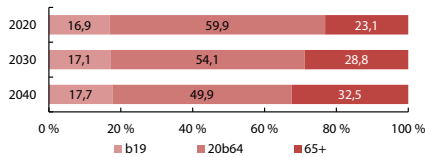


### Bevölkerung

#### Demografie 2020

	VO	Stmk.	Rang <sup>1</sup>
Einwohner (01.01.2020)	51.044	1.246.395	12
Trend Ø2016-2020	-0,4 %	0,3 %	9
Prognose 2020-2030	-1,8 %	1,7 %	8
Bevölkerungsanteil	4,1 %	100,0 %	12
Geburtenquote <sup>2</sup>	6,7	8,8	13
Sterbequote <sup>2</sup>	11,5	10,2	5
Wanderquote <sup>2</sup>	2,3	4,0	7
Katasterfläche [km <sup>2</sup> ]	678	16.399	12
Flächenanteil	4,1 %	100,0 %	12
Anteil Dauersiedlungsraum	36 %	32 %	8
Einwohner / km <sup>2</sup> Dauersiedl.	209	238	5

#### Bevölkerungsprognose nach Altersgruppen (in %)



#### Bildungsstand der Bevölkerung (25-64 Jahre) 2018

Anteile in %	VO	Stmk.	Rang
max. Pflichtschule	13,7	15,3	11
Lehre bzw. Meisterprüfung	43,5	38,7	10
Fachschule ohne Matura	18,4	14,5	3
Matura	14,4	15,0	4
Universität, Akademie, FH	10,0	16,6	9

#### Einkommen 2019

in €	VO	Stmk.	Rang
Bruttomedianeinkommen	2.600	2.698	7
Frauen	1.899	2.042	8
Männer	2.962	3.136	7
Hohe/Niedrige Einkommen			
20% verdienten weniger als	1.603	1.626	7
20% verdienten mehr als	3.507	4.000	8

<sup>1</sup> Reihung der 13 Bezirke. Mit Ausnahme der Arbeitsmarktdaten absteigend gereiht (höchster Wert entspricht Rang 1).

<sup>2</sup> Geburten, Todesfälle, Wanderungen je Tsd. Einwohner, Vorjahr.

<sup>3</sup> Arbeitsmarktdaten sind aufsteigend gereiht (niedrigster Wert entspricht Rang 1).

<sup>4</sup> Anzahl der Betriebe bezogen auf den Hauptstandort.

<sup>5</sup> Anteil der unselbstständig Beschäftigten, welcher in der jeweiligen Betriebsgrößenklasse tätig ist.

<sup>6</sup> ÖNACE Abschnitt C: Herstellung von Waren

<sup>7</sup> ÖNACE Abschnitte: J, K, 69-75

<sup>8</sup> Nächtigungen je Einwohner.

Quellen: AMS, HVS, ÖROK, Statistik Austria, WK; Berechnungen und Darstellung JR-POLICIES. Stand: Oktober 2020

Im Auftrag von:



Erstellt durch:

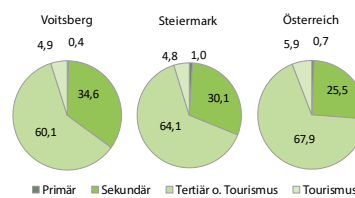


### Arbeit

#### Beschäftigung 2019

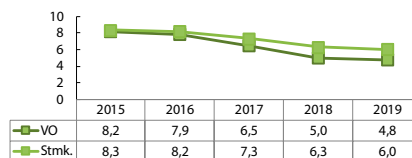
	VO	Stmk.	Rang
Unselbstständig Beschäftigte	12.752	520.433	12
Trend 2018-2019	1,0 %	1,6 %	12
Trend Frauen 2018-2019	1,1 %	1,5 %	11
Trend Männer 2018-2019	0,9 %	1,6 %	12
Trend Ø2015-2019	1,1 %	2,2 %	11
Beschäftigungsanteil	2,5 %	100,0 %	12

#### Beschäftigungsstruktur



#### Arbeitsmarkt 2019

##### Arbeitslosenquote



	VO	Stmk.	Rang <sup>3</sup>
Arbeitslosenquote	4,8 %	6,0 %	4
Arbeitslose	1.049	34.038	2
Frauen	459	14.929	2
Männer	590	19.109	2
Schulungsteilnehmer	299	7.492	2
Frauen	176	4.144	2
Männer	123	3.348	2
Lehrstellensuchende	21	775	2
Frauen	11	341	2
Männer	10	434	2

#### Arbeitslose nach Bildung

Anteile in %	VO	Stmk.	Rang
keine abgeschlossene Bildung	0,1	0,3	1
Pflichtschule	35,7	42,6	4
Lehre bzw. Meisterprüfung	45,3	36,0	7
Fachschule ohne Matura	6,5	4,6	11
Matura	9,1	9,5	11
Universität, Akademie, FH	3,2	7,0	6

### Wirtschaft

#### Betriebe/Unternehmen 2019

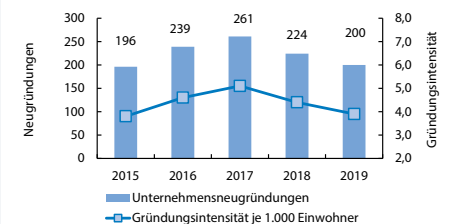
	Betriebe <sup>4</sup>	Beschäftigte <sup>5</sup>
Arbeitgeberbetriebe	1.187	100,0 %
Kleinstbetriebe (1-9 Beschäftigte)	1.001	20,9 %
Kleinbetriebe (10-49 Beschäftigte)	155	23,6 %
Mittelbetriebe (50-249 Beschäftigte)	26	24,6 %
Großbetriebe (ab 250 Beschäftigte)	5	30,9 %

#### Industrie und wissensintensive Dienstleister

Anteil an der Gesamtbeschäftigung	VO	Stmk.	Rang
Industrie (ÖNACE B-E): TOP 3 aus C <sup>6</sup>	26,3 %	22,7 %	7
...Glas u. Glaswaren, Keramik, Verarb. von Steinen u. Erden	5,2 %	0,9 %	1
...Herstellung von Metallserzeugnissen	4,8 %	2,4 %	3
...Fahrzeugbau, sonstiger Fahrzeugbau	4,7 %	3,1 %	3
wissensintensive Dienstleister <sup>7</sup>	6,5 %	9,3 %	6

TOP 5 der Industriebetriebe (nach Beschäftigten)	ÖNACE B-E
Stoelzle Oberglas GmbH	23
Remus Innovation GmbH	29
KRENHOF Aktiengesellschaft	25
HOLZ-HER Maschinenbau GmbH	28
Remus Innovation Forschungs- u. Abgasanlagen GmbH	29

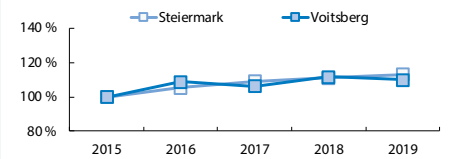
#### Unternehmensgründungen 2019



	VO	Stmk.	Rang
Aktive Kammermitglieder (31.12.)	3.196	79.357	12

#### Tourismus 2019

##### Nächtigungsentwicklung im Kalenderjahr (2015 = 100)



	VO	Stmk.	Rang
Anzahl der Nächtigungen	157.795	13.288.592	13
... davon aus dem Ausland	25,8 %	41,6 %	10
Nächtigungsdichte <sup>8</sup>	3,0	11,0	12
Anteil Wintertourismus im Fremdenverkehrs-jahr	41,0 %	44,4 %	5

# Bezirksprofil

## Voitsberg

B616

mit den Vergleichsregionen

Bundesland Steiermark (AT22)

Österreich (AT)



### WIBIS Steiermark

Wirtschaftspolitisches Berichts- und Informationssystem Steiermark

Datenstand: Oktober 2020



JOANNEUM RESEARCH - Institut für Wirtschafts- und Innovationsforschung (POLICIES)



Im Auftrag von Land Steiermark (A12), Arbeiterkammer Steiermark (AK), Industriellenvereinigung Steiermark (IV), Stadt Graz und Wirtschaftskammer Steiermark (WK)

# Bezirksprofil

## Voitsberg B616

Im Auftrag von Land Steiermark (A12), Arbeiterkammer Steiermark (AK), Industriellenvereinigung Steiermark (IV), Stadt Graz und Wirtschaftskammer Steiermark (WK) werden in diesem Regionsprofil umfassende statistische Informationen über die wirtschaftliche Entwicklung des Bezirks Voitsberg (B616) im Vergleich mit dem Bundesland Steiermark (AT22) und Österreich (AT) bereitgestellt.

Quelle ist das WIBIS Steiermark (Wirtschaftspolitisches Berichts- und Informationssystem Steiermark), die einzelnen Primär-Quellen dazu sind bei den Tabellen angegeben. Im Normalfall werden Jahresdurchschnittswerte und (durchschnittliche) jährliche Veränderungsraten (geometrisches Mittel) angegeben, fallweise Indizes und Diagramme.

Anmerkung: Rundungsdifferenzen wurden nicht ausgeglichen

### Themenbereiche:

#### Demografie

Bevölkerung, Natürliche Bevölkerungsbewegung, Bevölkerungsprognose, Flächenverteilung

#### Beschäftigung

Unselbstständig Beschäftigte, Unselbstständig beschäftigte Frauen, Geringfügig Beschäftigte, Lehrlinge

#### Arbeitsmarkt

Arbeitslose, Soziale Struktur der Arbeitslosen, Qualifikation der Arbeitslosen, Arbeitslosenquote

#### Betriebe

Arbeitgeberbetriebe, Betriebsgrößenklassen, Beschäftigtenzahl nach Betriebsgrößenklassen

#### Betriebsdynamik

Neugründungen innerhalb der Wirtschaftskammer

#### Wirtschaftsstruktur

Unselbstständig Beschäftigte in den verschiedenen Sektoren und Branchen

#### Veränderung Wirtschaftsstruktur

Entwicklung und Veränderung der Wirtschaftsstruktur

#### Tourismus

Nächtigungen, Nächtigungen nach Herkunft, Nächtigungen in gewerbl. Betrieben, Nächtigungen nach Fremdenverkehrsyear, Nächtigungsdichte, Aufenthaltsdauer, gewerbl. Betriebe nach Kategorien, Betten in gewerbl. Betrieben nach Kategorien, Vollbelegungstage in gewerbl. Betrieben nach Kategorien

#### Wirtschaftskraft

Bruttomedianeinkommen, hohe und niedrige Einkommen, Steuerkraft-Kopfquote

JOANNEUM RESEARCH - Institut für Wirtschafts- und Innovationsforschung (POLICIES)

<b>Demografie</b>	Bundesland Steiermark (AT22)		Österreich (AT)
	Bezirk Voitsberg (B616)		
<b>Bevölkerung</b>	<b>B616</b>	<b>AT22</b>	<b>AT</b>
Bevölkerung 2020 (Stichtag 1.1.)	51.044	1.246.395	8.901.064
Veränderung seit 2016, absolut	- 807	14.383	200.593
Veränderung seit 2016, in %	- 1,6	1,2	2,3
Anteil an der Österreich-Bevölkerung 2020	0,57	14,00	100,00
Veränderung seit 2016, in %-Punkten	- 0,02	- 0,16	n.a.
Weibliche Bevölkerung 2020	26.097	630.823	4.522.292
Veränderung seit 2016, in %	- 1,4	1,0	2,1
Frauenanteil an der Gesamtbevölkerung 2020	51,1	50,6	50,8
Veränderung seit 2016, in %-Punkten	0,1	- 0,1	- 0,1
Jugendliche Bevölkerung (bis 24 Jahre) 2020	11.008	296.168	2.238.685
Veränderung seit 2016, in %	- 6,9	- 3,3	- 1,2
Jugendanteil an der Gesamtbevölkerung 2020	21,6	23,8	25,2
Veränderung seit 2016, in %-Punkten	- 1,2	- 1,1	- 0,9
Frauen im Erwerbsalter (15 bis 64 Jahre) 2020	16.313	404.754	2.941.227
Veränderung seit 2016, in %	- 2,5	- 0,2	1,3
Anteil der Frauen im Erwerbsalter an der Gesamtbevölkerung 2020	32,0	32,5	33,0
Veränderung seit 2016, in %-Punkten	- 0,3	- 0,4	- 0,3
Männer im Erwerbsalter (15 bis 64 Jahre) 2020	16.636	419.014	2.983.150
Veränderung seit 2016, in %	- 3,9	- 0,2	1,3
Anteil der Männer im Erwerbsalter an der Gesamtbevölkerung 2020	32,6	33,6	33,5
Veränderung seit 2016, in %-Punkten	- 0,8	- 0,4	- 0,3

Quelle: Statistik Austria, eigene Berechnungen JR - POLICIES

<b>Natürliche Bevölkerungsbewegung</b>	<b>B616</b>	<b>AT22</b>	<b>AT</b>
Geburtenziffer 2019 (je 1.000 Einwohner)	6,7	8,8	9,5
Veränderung seit 2015, absolut	- 0,9	- 0,2	- 0,2
Sterbeziffer 2019 (je 1.000 Einwohner)	11,5	10,2	9,4
Veränderung seit 2015, absolut	- 0,7	- 0,2	- 0,1
Geburtenbilanz, Periode 2015-2019	- 1.219	- 7.492	15.803
Wanderungsbilanz, Periode 2015-2019	550	32.080	298.287
Wanderungsrate in ‰ der Bevölkerung, Periode 2015-2019	2,1	5,2	6,8

Quelle: Statistik Austria, eigene Berechnungen JR - POLICIES

<b>Bevölkerungsprognose</b>	<b>B616</b>	<b>AT22</b>	<b>AT</b>
Prognostizierte Bevölkerung 2030	50.126	1.267.697	9.292.494
Veränderung gegenüber 2020, absolut	- 918	21.302	391.430
Veränderung gegenüber 2020, in %	- 1,8	1,7	4,4

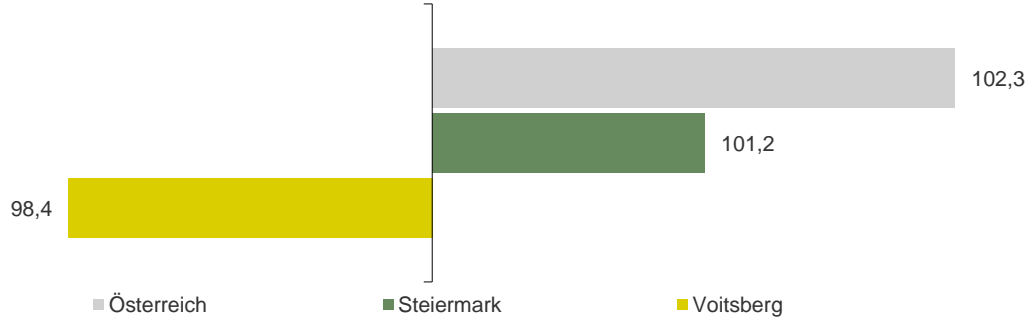
Quelle: Statistik Austria, ÖROK, eigene Berechnungen JR - POLICIES.

<b>Flächenverteilung</b>	<b>B616</b>	<b>AT22</b>	<b>AT</b>
Fläche in km <sup>2</sup>	678	16.399	83.883
davon Dauersiedlungsraum in km <sup>2</sup>	244	5.230	32.584
Einwohner je km <sup>2</sup> 2020	75	76	106
Einwohner je km <sup>2</sup> Dauersiedlungsraum 2020	209	238	273

Quelle: Statistik Austria, eigene Berechnungen JR - POLICIES

**Bevölkerungsentwicklung 2016/2020**

Index: 2016 = 100



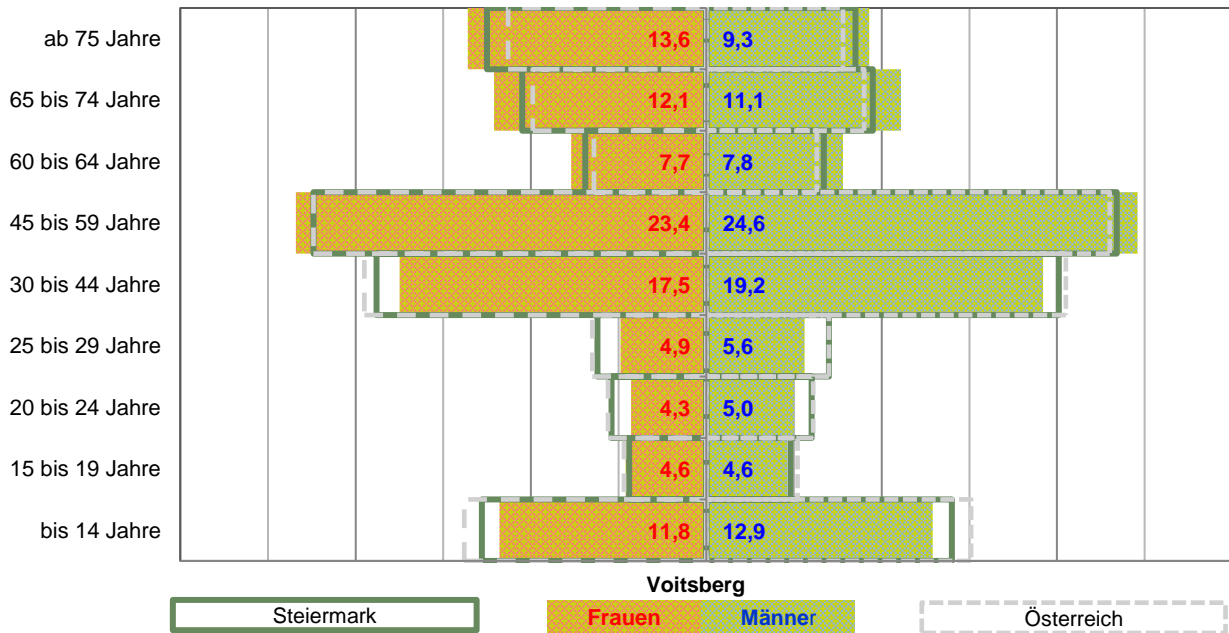
**Wanderungsbilanz 2015-2019**

in ‰ der Bevölkerung



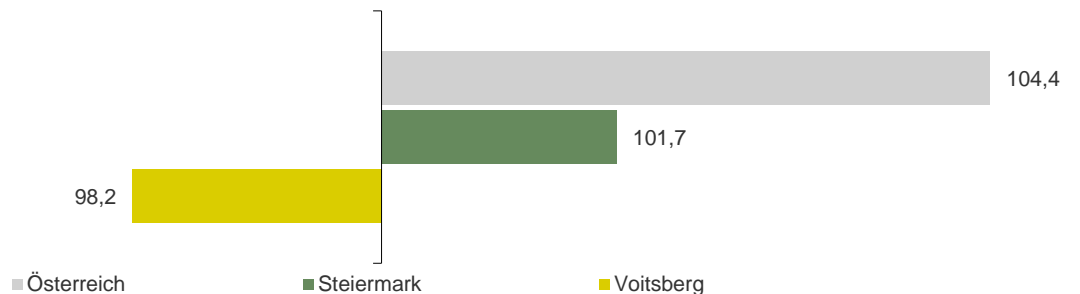
**Bevölkerung nach Altersgruppen und Geschlecht 2020**

Anteile in %



**Bevölkerungsprognose 2020/2030**

Index: 2020=100



<b>Beschäftigung</b>	Bundesland Steiermark (AT22)		Österreich (AT)
	Bezirk Voitsberg (B616)		
	B616	AT22	AT
<b>Unselbstständig Beschäftigte</b>			
Unselbstständig Beschäftigte 2019	12.752	520.433	3.720.041
Veränderung seit 2015, absolut	531	42.956	271.296
Jährliche Entwicklung 2015 bis 2019, in %	1,1	2,2	1,9
Anteil an der Österreich-Beschäftigung 2019	0,34	13,99	100,00
Veränderung seit 2015, in %-Punkten	- 0,01	0,15	n.a.

Quelle: JR - POLICIES (Rohdaten: HVSV)

<b>Unselbstständig beschäftigte Frauen</b>	B616	AT22	AT
Unselbstständig beschäftigte Frauen 2019	5.446	233.290	1.693.609
Anteil unselbstständig beschäftigte Frauen 2019, in %	42,7	44,8	45,5
Veränderung seit 2015, in %-Punkten	0,2	- 0,4	- 0,3

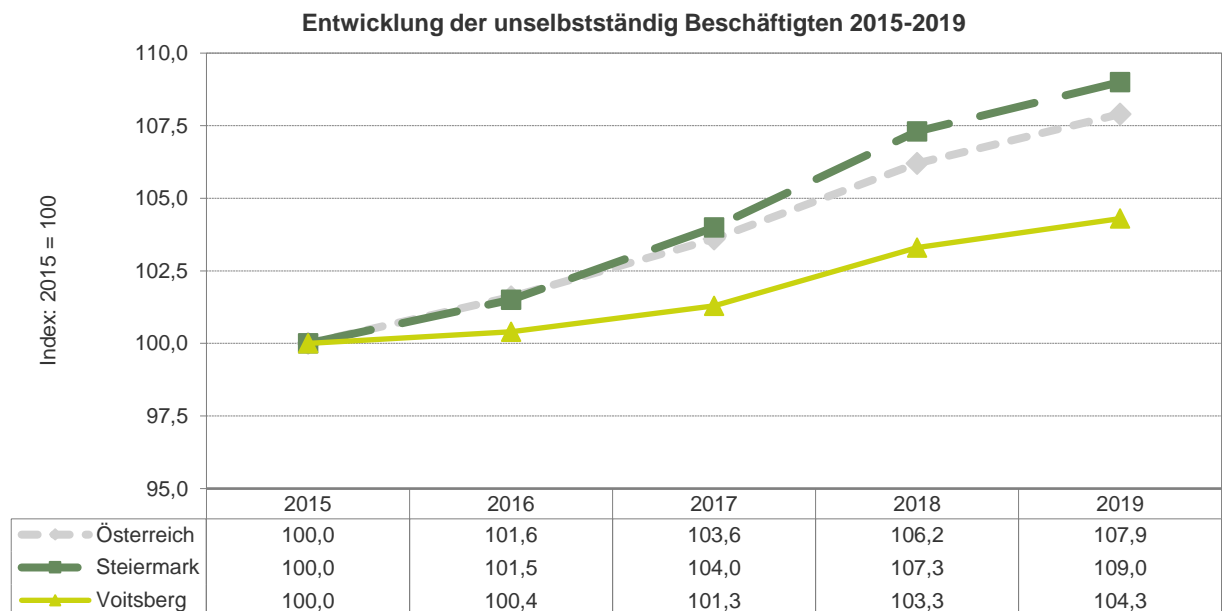
Quelle: JR - POLICIES (Rohdaten: HVSV)

<b>Geringfügig Beschäftigte</b>	B616	AT22	AT
Geringfügig Beschäftigte 2019	1.295	50.150	346.604
Veränderung seit 2015, absolut	- 102	- 377	4.869
Jährliche Entwicklung 2015 bis 2019, in %	- 1,9	- 0,2	0,4
Geringf. Beschäftigte pro 1.000 unselbstständig Beschäftigte 2019	102	96	93
Veränderung seit 2015, in %	- 11,2	- 8,9	- 6,0
Geringfügig beschäftigte Frauen 2019	879	31.427	214.409
Anteil geringfügig beschäftigter Frauen 2019, in %	67,9	62,7	61,9
Veränderung seit 2015, in %-Punkten	- 1,2	- 1,1	- 0,8
Geringf. besch. Frauen pro 1.000 unselbst. besch. Frauen 2019	161	135	127
Veränderung seit 2015, in %	- 13,1	- 9,7	- 6,6

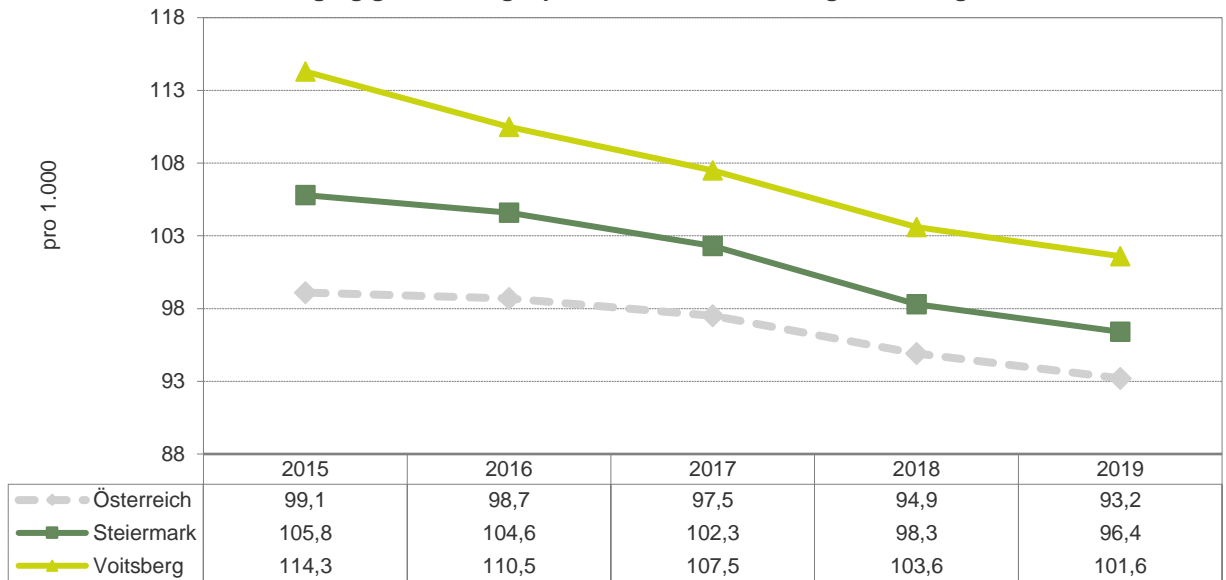
Quelle: JR - POLICIES (Rohdaten: HVSV)

<b>Lehrlinge</b>	B616	AT22	AT
Lehrlinge 2019	437	15.543	109.111
Veränderung seit 2015, absolut	- 38	- 277	- 852
Jährliche Entwicklung 2015 bis 2019, in %	- 2,1	- 0,4	- 0,2
Lehrlinge pro 1.000 unselbstständig Beschäftigte	34,3	29,9	29,3
Veränderung seit 2015, absolut	- 4,6	- 3,3	- 2,6
Betriebe mit Lehrlingsausbildung 2019	169	4.036	29.034
Veränderung seit 2015, absolut	- 2	- 232	- 1.340

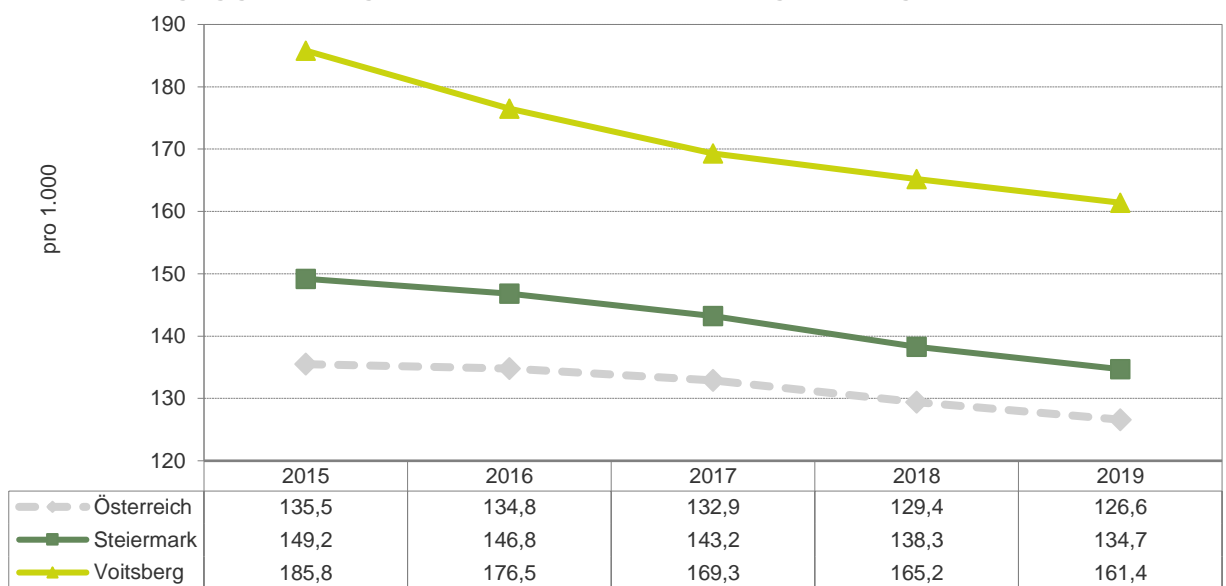
Quelle: Wirtschaftskammer Steiermark; eigene Berechnungen JR - POLICIES



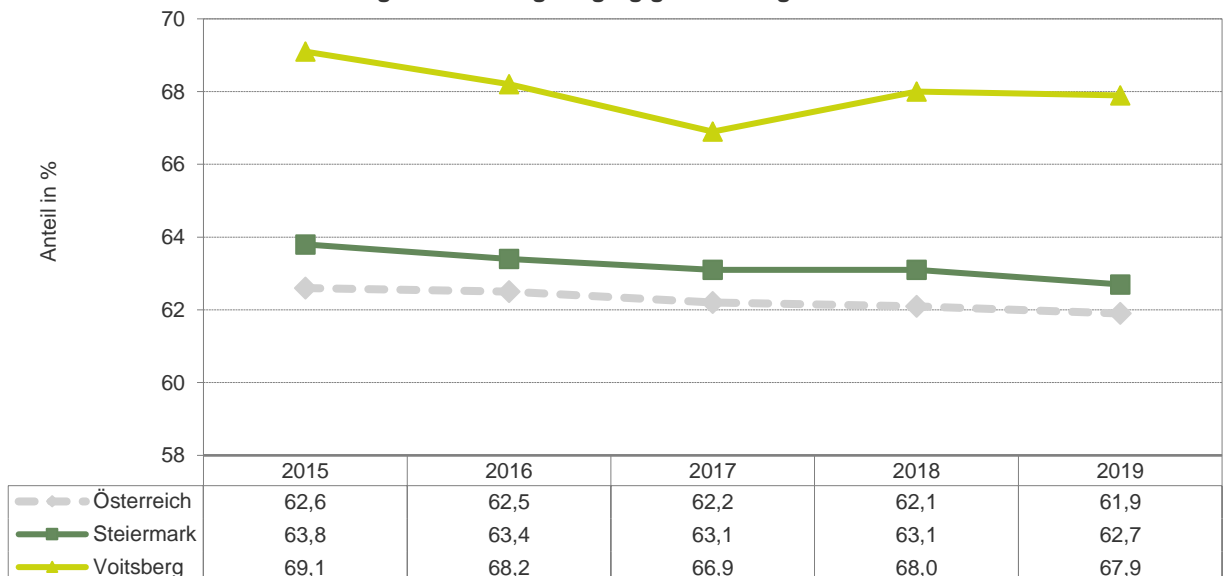
Geringfügig Beschäftigte pro 1.000 unselbstständig Beschäftigte 2015-2019



Geringfügig beschäftigte Frauen pro 1.000 unselbstständig beschäftigte Frauen 2015-2019



Entwicklung des Anteils geringfügig beschäftigter Frauen 2015-2019



<b>Arbeitsmarkt</b>	Bundesland Steiermark (AT22)		Österreich (AT)
	Bezirk Voitsberg (B616)		
	B616	AT22	AT
<b>Arbeitslose</b>			
Arbeitslose 2019	1.049	34.038	301.328
Veränderung seit 2015, absolut	- 759	- 10.423	- 53.003
Jährliche Entwicklung 2015 bis 2019, in %	- 12,7	- 6,5	- 4,0
Anteil an der Österreich-Arbeitslosigkeit	0,35	11,30	100,00
Veränderung seit 2015, in %-Punkten	- 0,16	- 1,25	n.a.
Personen in Schulung 2019	299	7.492	61.959
Anteil der Personen in Schulung 2019, in %	28,5	22,0	20,6
Veränderung seit 2015, in %-Punkten	8,0	3,3	2,2
Anteil an Österreich - Personen in Schulung	0,48	12,09	100,00
Veränderung seit 2015, in %-Punkten	- 0,09	- 0,70	n.a.

Quelle: AMS, eigene Berechnungen JR - POLICIES

<b>Soziale Struktur der Arbeitslosen</b>	B616	AT22	AT
Arbeitslose Frauen 2019	459	14.929	134.690
Anteil arbeitsloser Frauen 2019, in %	43,8	43,9	44,7
Veränderung seit 2015, in %-Punkten	0,6	2,4	2,6
Arbeitslose Männer 2019	590	19.109	166.638
Anteil arbeitsloser Männer 2019, in %	56,2	56,1	55,3
Veränderung seit 2015, in %-Punkten	- 0,6	- 2,4	- 2,6
Jugendliche Arbeitslose (bis 25 Jahre) 2019	130	3.674	30.270
Anteil jugendlicher Arbeitsloser 2019, in %	12,4	10,8	10,0
Veränderung seit 2015, in %-Punkten	- 2,1	- 2,8	- 3,1
Ältere Arbeitslose (ab 50 Jahre) 2019	361	11.578	98.166
Anteil älterer Arbeitsloser 2019, in %	34,4	34,0	32,6
Veränderung seit 2015, in %-Punkten	6,9	8,2	6,1
Langzeitarbeitslose (länger als 1 Jahr arbeitslos) 2019	46	4.806	47.848
Anteil der Langzeitarbeitslosen 2019, in %	4,4	14,1	15,9
Veränderung seit 2015, in %-Punkten	- 4,9	3,1	6,1
Langzeitbeschäftigungslose 2019	159	9.151	98.564
Anteil der Langzeitbeschäftigungslosen 2019, in %	15,2	26,9	32,7
Veränderung seit 2015, in %-Punkten	- 12,8	- 1,1	1,7

Quelle: AMS, eigene Berechnungen JR - POLICIES

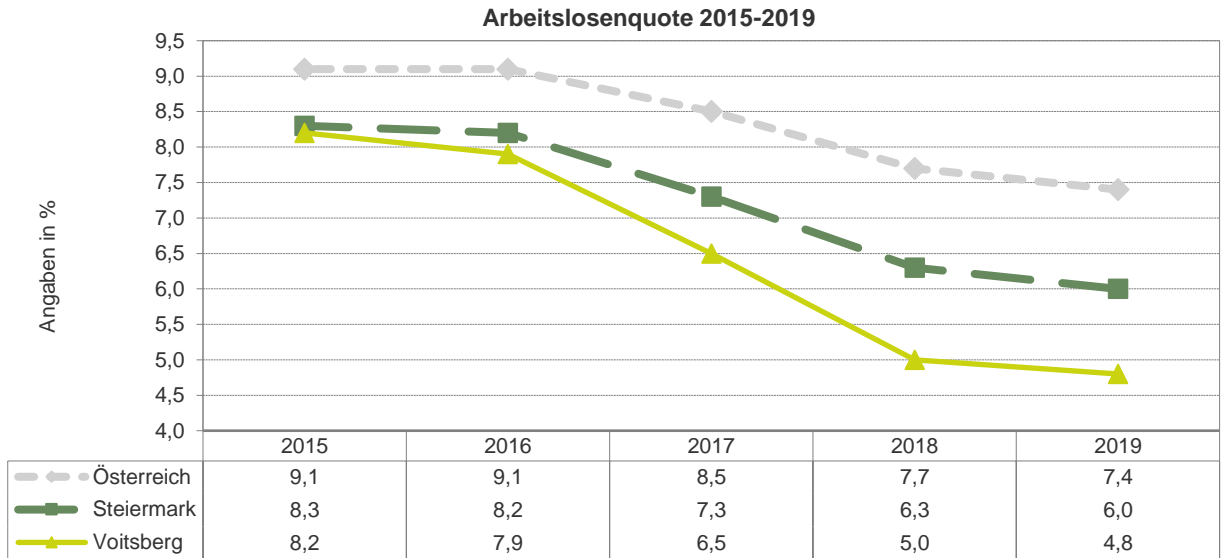
<b>Qualifikation der Arbeitslosen</b>	B616	AT22	AT
Universität/Hochschule/Akademie 2019	34	2.381	24.603
Anteil Universität/Hochschule/Akademie 2019, in %	3,2	7,0	8,2
Veränderung seit 2015, in %-Punkten	0,6	1,6	2,1
Höhere Schule mit Matura 2019	95	3.239	34.097
Anteil Höhere Schule mit Matura 2019, in %	9,1	9,5	11,3
Veränderung seit 2015, in %-Punkten	0,6	0,9	1,9
Fachschule ohne Matura 2019	68	1.551	15.968
Anteil Fachschule ohne Matura 2019, in %	6,5	4,6	5,3
Veränderung seit 2015, in %-Punkten	0,1	- 0,1	0,3
Lehrabschluss/Meisterprüfung 2019	475	12.252	92.862
Anteil Lehrabschluss/Meisterprüfung 2019, in %	45,3	36,0	30,8
Veränderung seit 2015, in %-Punkten	- 0,7	- 2,8	- 1,8
Pflichtschule 2019	375	14.510	132.854
Anteil Pflichtschule 2019, in %	35,7	42,6	44,1
Veränderung seit 2015, in %-Punkten	- 0,8	0,5	- 2,3
ohne/unbekannter Schulabschluss 2019	1	104	944
Anteil ohne/unbekannter Schulabschluss 2019, in %	0,1	0,3	0,3
Veränderung seit 2015, in %-Punkten	- 0,1	- 0,1	- 0,2

Quelle: AMS, eigene Berechnungen JR - POLICIES



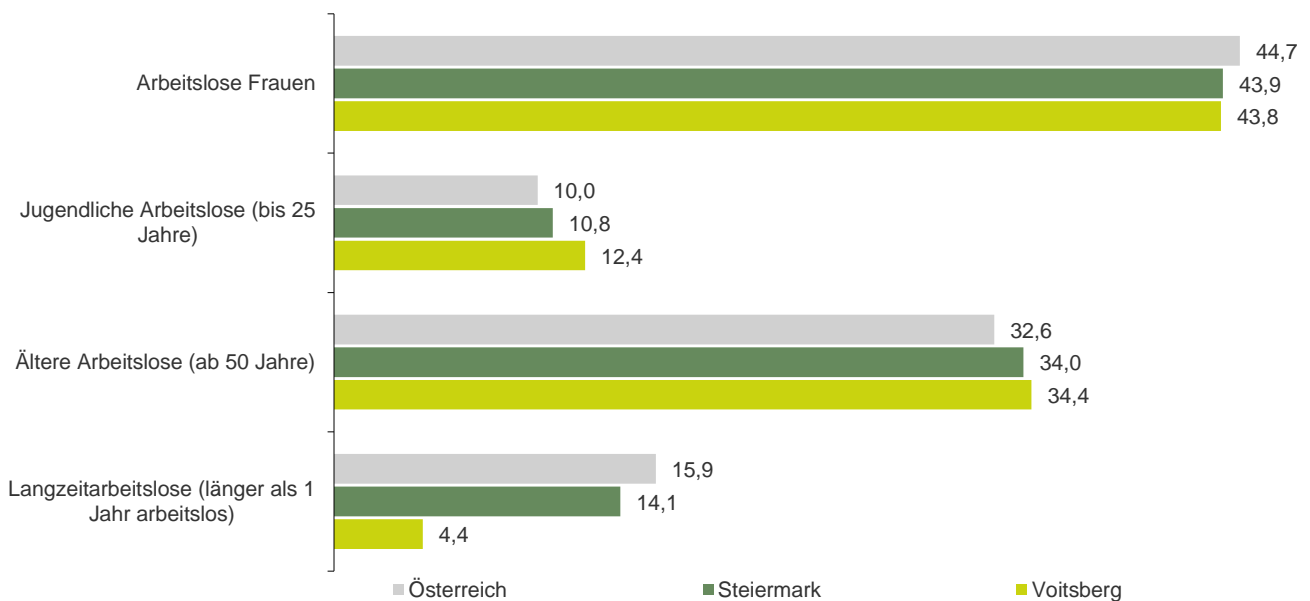
Arbeitslosenquote	B616	AT22	AT
Arbeitslosenquote 2019	4,8	6,0	7,4
Veränderung seit 2015, in %-Punkten	- 3,4	- 2,3	- 1,7
Frauen-Arbeitslosenquote 2019	4,5	5,8	7,1
Veränderung seit 2015, in %-Punkten	- 3,2	- 1,7	- 1,2
Männer-Arbeitslosenquote 2019	5,0	6,2	7,6
Veränderung seit 2015, in %-Punkten	- 3,6	- 2,8	- 2,2

Quellen: AMS, eigene Berechnungen JR - POLICIES

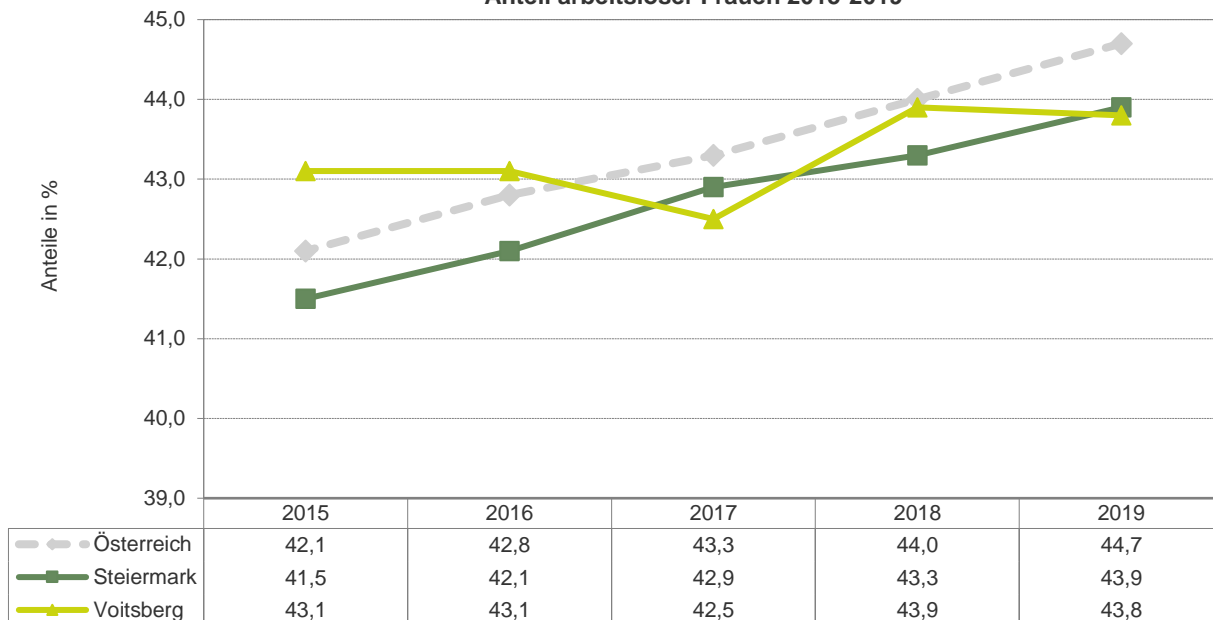


**Soziale Struktur der Arbeitslosen 2019**

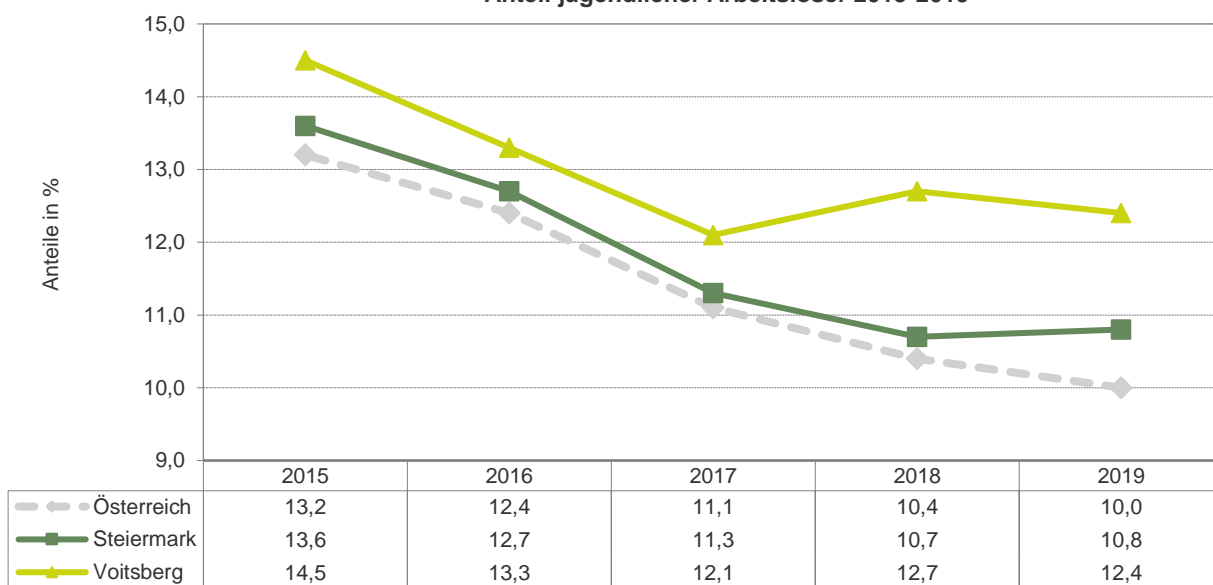
Anteile in %



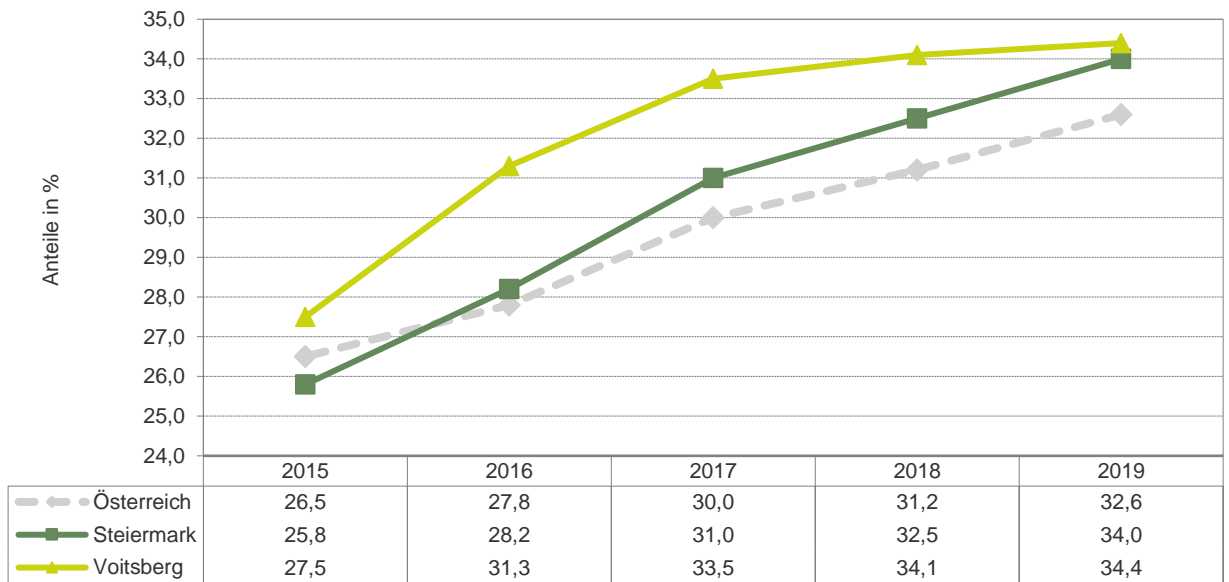
Anteil arbeitsloser Frauen 2015-2019



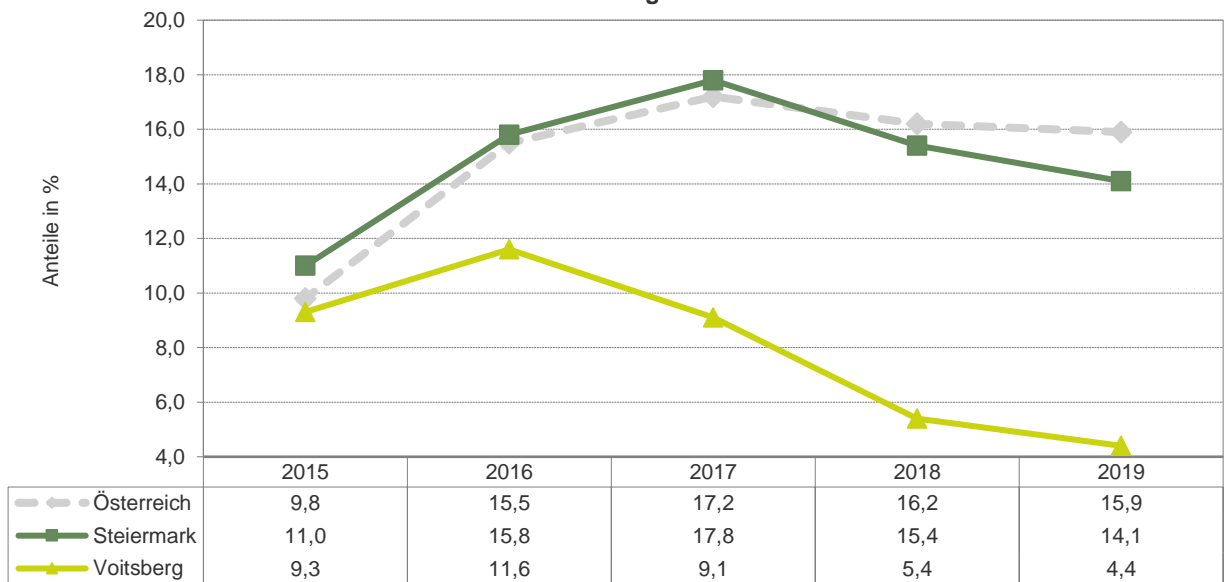
Anteil jugendlicher Arbeitsloser 2015-2019



Anteil älterer Arbeitsloser 2015-2019



Anteil der Langzeitarbeitslosen 2015-2019



<b>Betriebe</b>	Bundesland Steiermark (AT22)		Österreich (AT)
	Bezirk Voitsberg (B616)		
	B616	AT22	AT
<b>Arbeitgeberbetriebe</b>			
Arbeitgeberbetriebe 2019	1.187	39.635	301.033
Veränderung seit 2015, absolut	- 107	- 673	5.571
Jährliche Entwicklung 2015 bis 2019, in %	- 2,1	- 0,4	0,5
Anteil an den Österreich-Arbeitgeberbetrieben 2019	0,39	13,17	100,00
Veränderung seit 2015, in %-Punkten	- 0,04	- 0,48	n.a.

Quelle: JR - POLICIES (Rohdaten: HVSV)

<b>Betriebsgrößenklassen</b>	B616	AT22	AT
Anteil der unselbstständig Beschäftigten 2019, in %	100,0	100,0	100,0
in Kleinstbetrieben (1-9 Beschäftigte)	20,9	15,0	15,5
Veränderung seit 2015, in %-Punkten	- 3,5	- 1,1	- 1,0
in Kleinbetrieben (10-49 Beschäftigte)	23,6	21,8	21,8
Veränderung seit 2015, in %-Punkten	- 1,8	- 0,2	0,2
in Mittelbetrieben (50-249 Beschäftigte)	24,6	21,4	21,8
Veränderung seit 2015, in %-Punkten	- 1,6	0,1	0,2
in Großbetrieben (ab 250 Beschäftigte)	30,9	41,8	40,8
Veränderung seit 2015, in %-Punkten	6,8	1,3	0,7

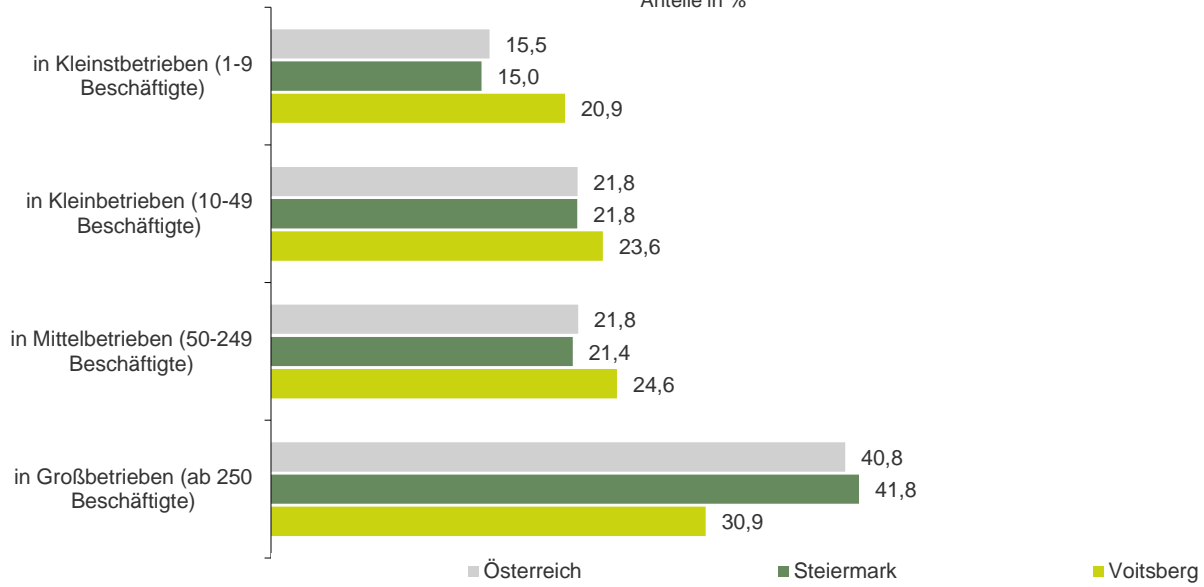
Quelle: JR - POLICIES (Rohdaten: HVSV)

<b>Durchschnittliche Anzahl an Beschäftigten nach Betriebsgrößen</b>	B616	AT22	AT
Über alle Betriebsgrößenklassen 2019	10,7	13,1	12,4
in Kleinstbetrieben (1-9 Beschäftigte)	2,7	2,4	2,3
Veränderung seit 2015, in %	0,1	4,7	0,6
in Kleinbetrieben (10-49 Beschäftigte)	19,4	19,8	19,4
Veränderung seit 2015, in %	- 6,1	2,0	0,6
in Mittelbetrieben (50-249 Beschäftigte)	120,6	101,9	101,9
Veränderung seit 2015, in %	- 17,0	1,0	0,1
in Großbetrieben (ab 250 Beschäftigte)	788,1	808,8	858,6
Veränderung seit 2015, in %	- 19,7	- 0,1	1,6

Quelle: JR - POLICIES (Rohdaten: HVSV)

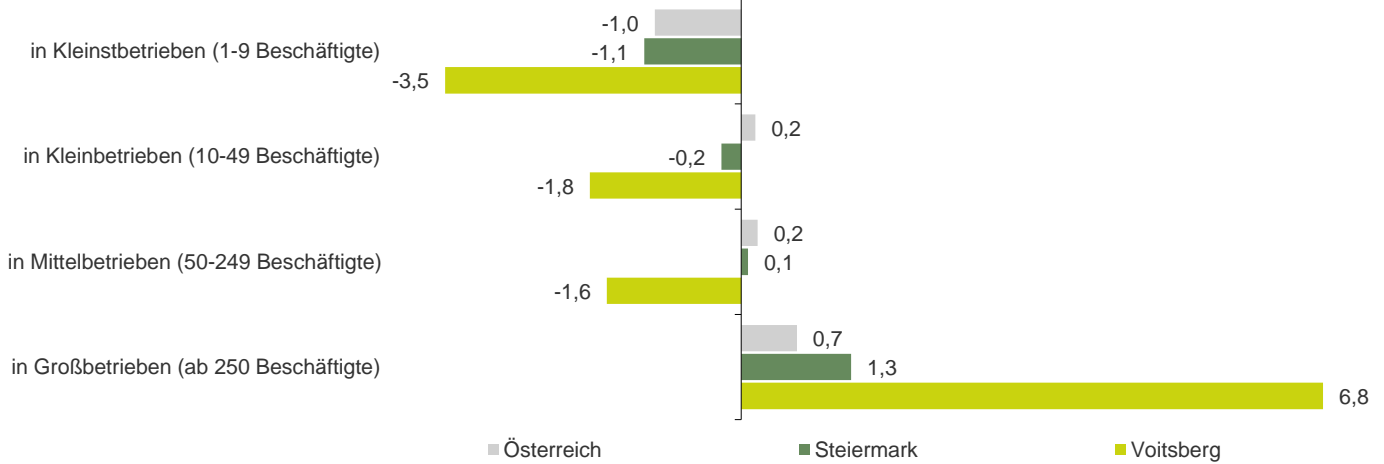
**Beschäftigte nach Betriebsgrößenklassen 2019**

Anteile in %



**Anteilsveränderung 2015/2019**

in %-Punkten



<b>Betriebsdynamik</b>	Bundesland Steiermark (AT22)		Österreich (AT)
	Bezirk Voitsberg (B616)		
	B616	AT22	AT
<b>Neugründungen innerhalb der Wirtschaftskammer</b>			
Neugründungen (aktive Kammermitglieder) 2019	200	5.931	39.092
Veränderung gegenüber 2018, absolut	- 24	- 65	- 230
Veränderung gegenüber 2018, in %	- 10,7	- 1,1	- 0,6
Ø Neugründungen 2015 bis 2018, absolut	230	6.035	39.728
Gründungsintensität: Neugründungen 2019, in % des Bestandes 2018 (Mehrfachzählung)	6,4	7,6	7,1
Gründungsintensität: Neugründungen 2019, in % des Bestandes 2018 (Einfachzählung)	n.v.	7,9	7,4

Quelle: Wirtschaftskammer Österreich, Wirtschaftskammer Steiermark; eigene Berechnungen JR - POLICIES.

<b>Wirtschaftsstruktur</b>	Bundesland Steiermark (AT22)		Österreich (AT)
	Bezirk Voitsberg (B616)		
<b>Wirtschaftsstruktur 2019 - absolut</b>	<b>B616</b>	<b>AT22</b>	<b>AT</b>
<b>Unselbstständig Beschäftigte</b>	<b>12.752</b>	<b>520.433</b>	<b>3.720.041</b>
<b>A PRIMÄRSEKTOR</b>	<b>57</b>	<b>5.405</b>	<b>25.127</b>
<b>B-F PRODUKTIONSSEKTOR</b>	<b>4.416</b>	<b>156.424</b>	<b>949.625</b>
B Bergbau und Gewinnung von Steinen und Erden	32	1.194	6.037
C Herstellung von Waren	3.032	110.513	628.997
... <b>davon Technologiebereich (20, 21, 26-30)</b>	<b>1.249</b>	<b>47.023</b>	<b>242.127</b>
... 10-12 Nahrungs-, Futtermittel-, Getränkeherstellung u. Tabakverarb.	263	10.997	79.063
... 13-14 Textilien und Bekleidung	9	1.193	10.755
... 15 Leder, Lederwaren und Schuhe	1	1.727	3.513
... 16 Holz-, Flecht-, Korb- und Korkwaren (ohne Möbel)	62	5.380	30.429
... 17 Papier, Pappe und Waren daraus	16	4.571	16.532
... 18 Druckereierzeugnisse, Vervielfältigung von Datenträgern	16	800	9.371
... 19-21 Mineralölverarbeitung, chem. u. pharmazeut. Erzeugnisse	n.a.	1.222	18.509
... 22 Gummi- und Kunststoffwaren	n.a.	2.747	30.544
... 23 Glas u. Glaswaren, Keramik, Verarbeitung v. Steinen u. Erden	668	4.628	29.665
... 24 Metallerzeugung und -bearbeitung	13	10.938	37.912
... 25 Herstellung von Metallerzeugnissen	618	12.295	75.613
... 26-27 Elektrotechnik und Elektronik	81	13.529	69.902
... 28 Maschinenbau	574	14.190	86.761
... 29-30 Fahrzeugbau, sonstiger Fahrzeugbau	594	16.322	51.042
... 31-33 Möbel, sonst. Waren, Reparatur/Installation v. Maschinen	118	8.206	61.990
D-E Energie- und Wasserversorgung, Entsorgung u. Rückgewinnung	296	6.677	43.261
F Bauwesen	1.056	38.041	271.330
<b>G-U DIENSTLEISTUNGSSEKTOR</b>	<b>8.279</b>	<b>358.604</b>	<b>2.745.288</b>
G Handel, Reparatur	2.232	72.354	553.652
H Verkehr und Lagerei	873	24.657	202.733
I Beherbergung und Gastronomie	619	24.769	220.420
J Information und Kommunikation	99	10.747	102.473
K Finanz- und Versicherungsdienstleistungen	366	11.817	113.573
L-N Wirtschaftsdienste	1.120	62.141	457.136
... <b>davon: Wissenschaftliche Dienstleistungen (69-75)</b>	<b>359</b>	<b>26.051</b>	<b>186.081</b>
... 68 Grundstücks- und Wohnungswesen	96	4.732	42.820
... 69 Rechts- und Steuerberatung, Wirtschaftsprüfung	102	4.796	44.553
... 70 Verwalt./Führung v. Unternehm./Betrieben; Unternehmensberat.	35	3.913	46.316
... 71 Architektur/Ingenieurbüros; techn./physikal./chem. Untersuchung	176	11.812	51.679
... 72 Forschung und Entwicklung	5	3.004	15.915
... 73 Werbung und Marktforschung	16	1.447	18.892
... 74 Sonstige freiberufl./wissenschaftl./techn. Tätigkeiten	13	667	6.261
... 75 Veterinärwesen	12	413	2.466
... 77 Vermietung von beweglichen Sachen	40	988	9.444
... 78 Vermittlung und Überlassung von Arbeitskräften	470	17.963	96.990
... 79-82 sonstige Wirtschaftsdienste	155	12.406	121.801
O-Q Öffent. Verwaltung, Unterrichtsw., Gesundheits- u. Sozialwesen	2.725	135.383	964.315
R-U sonstige Dienstleistungen	245	16.736	130.986

Quelle: JR - POLICIES (Rohdaten: HVSV)

Wirtschaftsstruktur	Bundesland Steiermark (AT22)		Österreich (AT)
	Bezirk Voitsberg (B616)		
	B616	AT22	AT
<b>Wirtschaftsstruktur 2019 - anteilig</b>			
<b>Unselbstständig Beschäftigte</b>	<b>100,0</b>	<b>100,0</b>	<b>100,0</b>
<b>A PRIMÄRSEKTOR</b>	<b>0,4</b>	<b>1,0</b>	<b>0,7</b>
<b>B-F PRODUKTIONSSEKTOR</b>	<b>34,6</b>	<b>30,1</b>	<b>25,5</b>
B Bergbau und Gewinnung von Steinen und Erden	0,7	0,8	0,6
C Herstellung von Waren	68,7	70,6	66,2
... <b>davon Technologiebereich (20, 21, 26-30)</b>	<b>41,2</b>	<b>42,5</b>	<b>38,5</b>
... 10-12 Nahrungs-, Futtermittel-, Getränkeherstellung u. Tabakverarb.	8,7	10,0	12,6
... 13-14 Textilien und Bekleidung	0,3	1,1	1,7
... 15 Leder, Lederwaren und Schuhe	0,0	1,6	0,6
... 16 Holz-, Flecht-, Korb- und Korkwaren (ohne Möbel)	2,0	4,9	4,8
... 17 Papier, Pappe und Waren daraus	0,5	4,1	2,6
... 18 Druckereierzeugnisse, Vervielfältigung von Datenträgern	0,5	0,7	1,5
... 19-21 Mineralölverarbeitung, chem. u. pharmazeut. Erzeugnisse	n.a.	1,1	2,9
... 22 Gummi- und Kunststoffwaren	n.a.	2,5	4,9
... 23 Glas u. Glaswaren, Keramik, Verarbeitung v. Steinen u. Erden	22,0	4,2	4,7
... 24 Metallerzeugung und -bearbeitung	0,4	9,9	6,0
... 25 Herstellung von Metallerzeugnissen	20,4	11,1	12,0
... 26-27 Elektrotechnik und Elektronik	2,7	12,2	11,1
... 28 Maschinenbau	18,9	12,8	13,8
... 29-30 Fahrzeugbau, sonstiger Fahrzeugbau	19,6	14,8	8,1
... 31-33 Möbel, sonst. Waren, Reparatur/Installation v. Maschinen	3,9	7,4	9,9
D-E Energie- und Wasserversorgung, Entsorgung u. Rückgewinnung	6,7	4,3	4,6
F Bauwesen	23,9	24,3	28,6
<b>G-U DIENSTLEISTUNGSSEKTOR</b>	<b>64,9</b>	<b>68,9</b>	<b>73,8</b>
G Handel, Reparatur	27,0	20,2	20,2
H Verkehr und Lagerei	10,5	6,9	7,4
I Beherbergung und Gastronomie	7,5	6,9	8,0
J Information und Kommunikation	1,2	3,0	3,7
K Finanz- und Versicherungsdienstleistungen	4,4	3,3	4,1
L-N Wirtschaftsdienste	13,5	17,3	16,7
... <b>davon: Wissenschaftliche Dienstleistungen (69-75)</b>	<b>32,1</b>	<b>41,9</b>	<b>40,7</b>
... 68 Grundstücks- und Wohnungswesen	8,6	7,6	9,4
... 69 Rechts- und Steuerberatung, Wirtschaftsprüfung	9,1	7,7	9,7
... 70 Verwalt./Führung v. Unternehm./Betrieben; Unternehmensberat.	3,1	6,3	10,1
... 71 Architektur/Ingenieurbüros; techn./physikal./chem. Untersuchung	15,7	19,0	11,3
... 72 Forschung und Entwicklung	0,4	4,8	3,5
... 73 Werbung und Marktforschung	1,4	2,3	4,1
... 74 Sonstige freiberufl./wissenschaftl./techn. Tätigkeiten	1,2	1,1	1,4
... 75 Veterinärwesen	1,1	0,7	0,5
... 77 Vermietung von beweglichen Sachen	3,6	1,6	2,1
... 78 Vermittlung und Überlassung von Arbeitskräften	42,0	28,9	21,2
... 79-82 sonstige Wirtschaftsdienste	13,8	20,0	26,6
O-Q Öffent. Verwaltung, Unterrichtsw., Gesundheits- u. Sozialwesen	32,9	37,8	35,1
R-U sonstige Dienstleistungen	3,0	4,7	4,8

Quelle: JR - POLICIES (Rohdaten: HVSV)

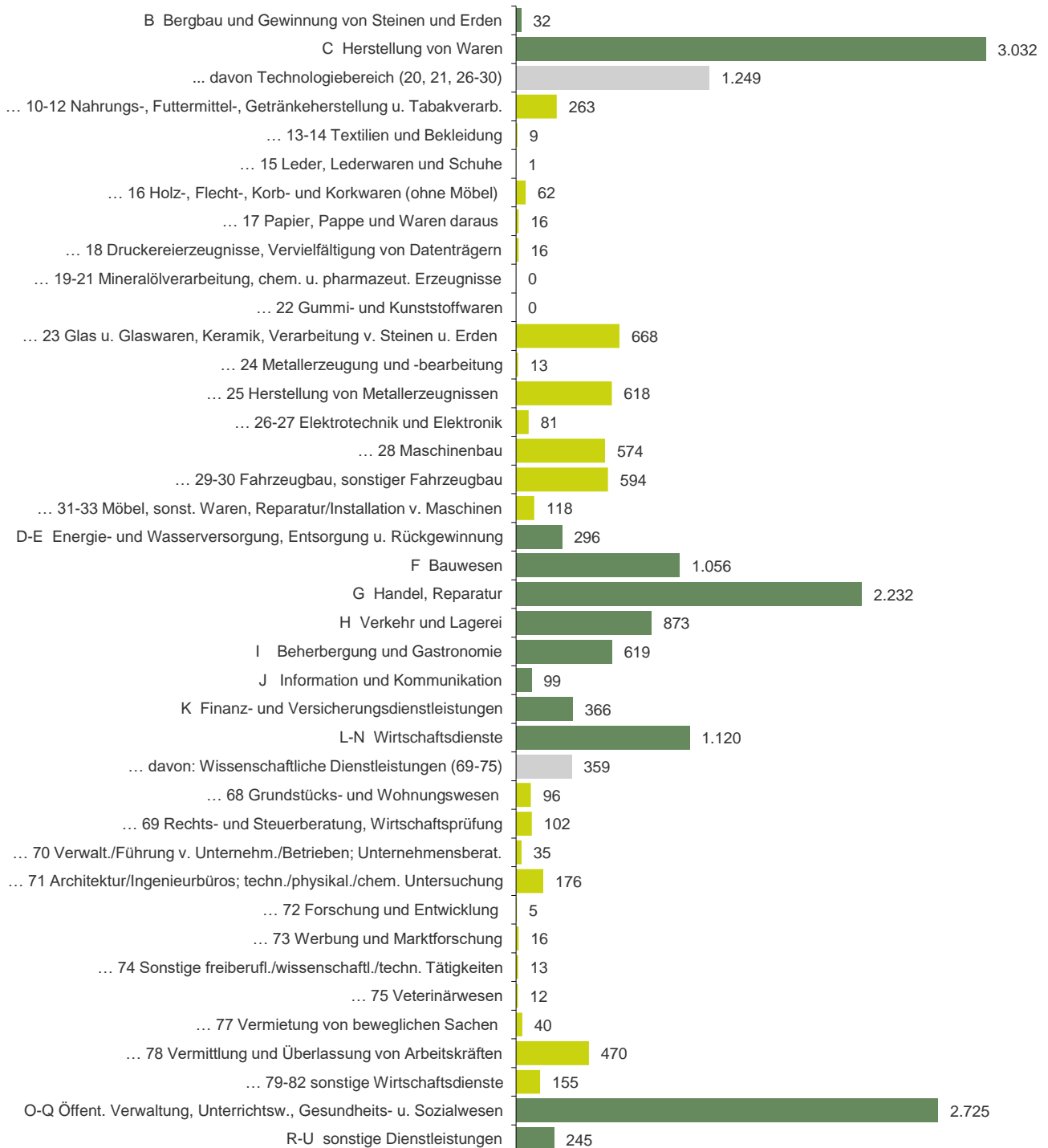


**Unselbstständig Beschäftigte 2019 - Bezirk Voitsberg (B616)**  
nach Sektoren (ÖNACE 2008)  
Primär (A), Sekundär (B-F), Tertiär (G-U)

(A) 57

(B-F)  
4.416(G-U)  
8.279

**Sekundär- und Tertiärsektor nach Branchen**



Veränderung Wirtschaftsstruktur	Bundesland Steiermark (AT22)		Österreich (AT)
	Bezirk Voitsberg (B616)		
	B616	AT22	AT
<b>Ø Jährliche Entwicklung 2015 bis 2019, in %</b>			
<b>Unselbstständig Beschäftigte</b>	<b>1,1</b>	<b>2,2</b>	<b>1,9</b>
<b>A PRIMÄRSEKTOR</b>	<b>- 8,7</b>	<b>3,0</b>	<b>2,2</b>
<b>B-F PRODUKTIONSSEKTOR</b>	<b>0,2</b>	<b>2,9</b>	<b>2,1</b>
B Bergbau und Gewinnung von Steinen und Erden	- 15,9	2,4	1,8
C Herstellung von Waren	0,1	3,1	2,1
<b>... davon Technologiebereich (20, 21, 26-30)</b>	<b>6,3</b>	<b>6,4</b>	<b>3,6</b>
... 10-12 Nahrungs-, Futtermittel-, Getränkeherstellung u. Tabakverarb.	- 1,6	2,4	2,0
... 13-14 Textilien und Bekleidung	6,5	- 4,1	- 4,4
... 15 Leder, Lederwaren und Schuhe	0,0	- 0,7	- 2,6
... 16 Holz-, Flecht-, Korb- und Korkwaren (ohne Möbel)	- 5,6	3,1	1,8
... 17 Papier, Pappe und Waren daraus	5,3	1,0	0,1
... 18 Druckereierzeugnisse, Vervielfältigung von Datenträgern	- 1,5	- 0,2	- 2,5
... 19-21 Mineralölverarbeitung, chem. u. pharmazeut. Erzeugnisse	n.a.	4,2	2,3
... 22 Gummi- und Kunststoffwaren	n.a.	- 1,4	1,4
... 23 Glas u. Glaswaren, Keramik, Verarbeitung v. Steinen u. Erden	2,2	- 0,5	0,4
... 24 Metallerzeugung und -bearbeitung	- 26,7	2,0	1,5
... 25 Herstellung von Metallerzeugnissen	- 7,6	- 1,4	2,0
... 26-27 Elektrotechnik und Elektronik	2,3	1,3	1,6
... 28 Maschinenbau	3,5	4,2	2,6
... 29-30 Fahrzeugbau, sonstiger Fahrzeugbau	10,3	14,4	9,1
... 31-33 Möbel, sonst. Waren, Reparatur/Installation v. Maschinen	2,5	2,9	1,1
D-E Energie- und Wasserversorgung, Entsorgung u. Rückgewinnung	4,2	2,0	0,6
F Bauwesen	0,3	2,5	2,5
<b>G-U DIENSTLEISTUNGSSEKTOR</b>	<b>1,6</b>	<b>1,9</b>	<b>1,8</b>
G Handel, Reparatur	1,0	0,9	1,0
H Verkehr und Lagerei	0,0	2,1	2,1
I Beherbergung und Gastronomie	0,7	2,0	2,1
J Information und Kommunikation	3,9	6,8	4,5
K Finanz- und Versicherungsdienstleistungen	- 2,4	- 0,3	- 0,5
L-N Wirtschaftsdienste	5,0	4,1	3,8
<b>... davon: Wissenschaftliche Dienstleistungen (69-75)</b>	<b>6,3</b>	<b>2,1</b>	<b>3,4</b>
... 68 Grundstücks- und Wohnungswesen	1,6	2,1	1,3
... 69 Rechts- und Steuerberatung, Wirtschaftsprüfung	0,0	1,9	2,7
... 70 Verwalt./Führung v. Unternehm./Betrieben; Unternehmensberat.	- 1,4	- 3,4	3,7
... 71 Architektur/Ingenieurbüros; techn./physikal./chem. Untersuchung	22,6	5,4	4,1
... 72 Forschung und Entwicklung	- 27,4	- 1,8	3,9
... 73 Werbung und Marktforschung	- 5,4	0,4	1,2
... 74 Sonstige freiberufl./wissenschaftl./techn. Tätigkeiten	- 1,8	9,4	4,0
... 75 Veterinärwesen	2,2	7,5	6,5
... 77 Vermietung von beweglichen Sachen	16,1	5,7	2,2
... 78 Vermittlung und Überlassung von Arbeitskräften	5,0	7,7	5,6
... 79-82 sonstige Wirtschaftsdienste	2,4	4,1	4,2
O-Q Öffent. Verwaltung, Unterrichtsw., Gesundheits- u. Sozialwesen	2,7	1,5	1,6
R-U sonstige Dienstleistungen	- 3,0	0,0	0,2

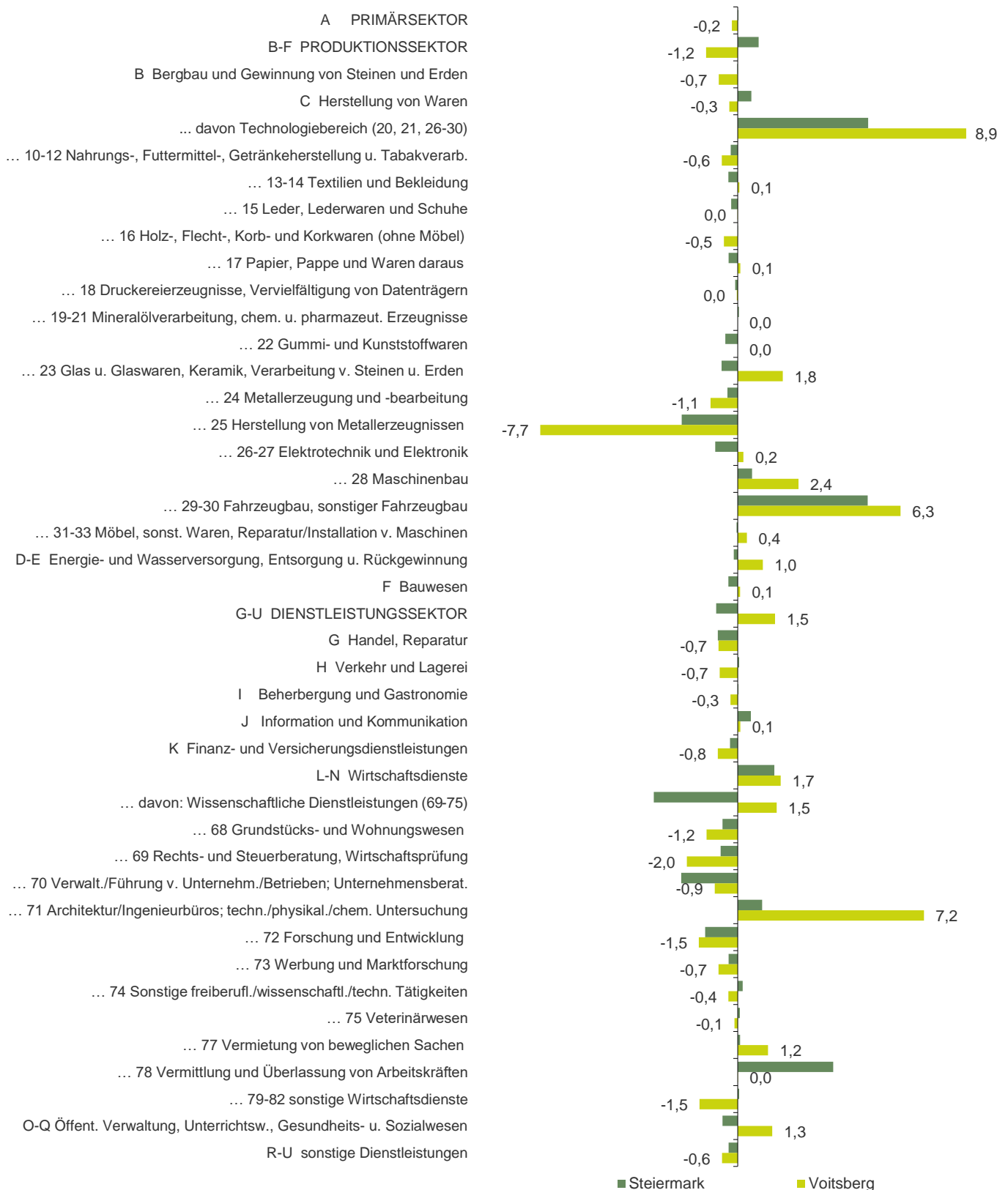
Quelle: JR - POLICIES (Rohdaten: HVSU)

Veränderung Wirtschaftsstruktur	Bundesland Steiermark (AT22)		Österreich (AT)
	Bezirk Voitsberg (B616)		
	B616	AT22	AT
<b>Strukturwandel 2019: Veränderung gegenüber 2015, in %-Punkten</b>			
<b>Beschäftigungsanteil 2019 – Beschäftigungsanteil 2015</b>	<b>0,0</b>	<b>0,0</b>	<b>0,0</b>
<b>A PRIMÄRSEKTOR</b>	<b>- 0,2</b>	<b>0,0</b>	<b>0,0</b>
<b>B-F PRODUKTIONSSEKTOR</b>	<b>- 1,2</b>	<b>0,8</b>	<b>0,2</b>
B Bergbau und Gewinnung von Steinen und Erden	- 0,7	- 0,0	- 0,0
C Herstellung von Waren	- 0,3	0,5	- 0,2
... <b>davon Technologiebereich (20, 21, 26-30)</b>	<b>8,9</b>	<b>5,1</b>	<b>2,2</b>
... 10-12 Nahrungs-, Futtermittel-, Getränkeherstellung u. Tabakverarb.	- 0,6	- 0,3	- 0,0
... 13-14 Textilien und Bekleidung	0,1	- 0,4	- 0,5
... 15 Leder, Lederwaren und Schuhe	- 0,0	- 0,3	- 0,1
... 16 Holz-, Flecht-, Korb- und Korkwaren (ohne Möbel)	- 0,5	0,0	- 0,0
... 17 Papier, Pappe und Waren daraus	0,1	- 0,4	- 0,2
... 18 Druckereierzeugnisse, Vervielfältigung von Datenträgern	- 0,0	- 0,1	- 0,3
... 19-21 Mineralölverarbeitung, chem. u. pharmazeut. Erzeugnisse	n.a.	0,0	0,0
... 22 Gummi- und Kunststoffwaren	n.a.	- 0,5	- 0,1
... 23 Glas u. Glaswaren, Keramik, Verarbeitung v. Steinen u. Erden	1,8	- 0,6	- 0,3
... 24 Metallerzeugung und -bearbeitung	- 1,1	- 0,4	- 0,1
... 25 Herstellung von Metallerzeugnissen	- 7,7	- 2,2	- 0,0
... 26-27 Elektrotechnik und Elektronik	0,2	- 0,9	- 0,2
... 28 Maschinenbau	2,4	0,6	0,3
... 29-30 Fahrzeugbau, sonstiger Fahrzeugbau	6,3	5,0	1,9
... 31-33 Möbel, sonst. Waren, Reparatur/Installation v. Maschinen	0,4	- 0,0	- 0,4
D-E Energie- und Wasserversorgung, Entsorgung u. Rückgewinnung	1,0	- 0,2	- 0,3
F Bauwesen	0,1	- 0,4	0,5
<b>G-U DIENSTLEISTUNGSSEKTOR</b>	<b>1,5</b>	<b>- 0,8</b>	<b>- 0,2</b>
G Handel, Reparatur	- 0,7	- 0,8	- 0,7
H Verkehr und Lagerei	- 0,7	0,1	0,1
I Beherbergung und Gastronomie	- 0,3	0,0	0,1
J Information und Kommunikation	0,1	0,5	0,4
K Finanz- und Versicherungsdienstleistungen	- 0,8	- 0,3	- 0,4
L-N Wirtschaftsdienste	1,7	1,4	1,2
... <b>davon: Wissenschaftliche Dienstleistungen (69-75)</b>	<b>1,5</b>	<b>- 3,3</b>	<b>- 0,7</b>
... 68 Grundstücks- und Wohnungswesen	- 1,2	- 0,6	- 1,0
... 69 Rechts- und Steuerberatung, Wirtschaftsprüfung	- 2,0	- 0,7	- 0,4
... 70 Verwalt./Führung v. Unternehm./Betrieben; Unternehmensberat.	- 0,9	- 2,2	- 0,1
... 71 Architektur/Ingenieurbüros; techn./physikal./chem. Untersuchung	7,2	0,9	0,1
... 72 Forschung und Entwicklung	- 1,5	- 1,3	0,0
... 73 Werbung und Marktforschung	- 0,7	- 0,4	- 0,4
... 74 Sonstige freiberufl./wissenschaftl./techn. Tätigkeiten	- 0,4	0,2	0,0
... 75 Veterinärwesen	- 0,1	0,1	0,1
... 77 Vermietung von beweglichen Sachen	1,2	0,1	- 0,1
... 78 Vermittlung und Überlassung von Arbeitskräften	0,0	3,7	1,4
... 79-82 sonstige Wirtschaftsdienste	- 1,5	0,1	0,4
O-Q Öffent. Verwaltung, Unterrichtsw., Gesundheits- u. Sozialwesen	1,3	- 0,6	- 0,3
R-U sonstige Dienstleistungen	- 0,6	- 0,4	- 0,3

Quelle: JR - POLICIES (Rohdaten: HVSV)

Strukturwandel 2019

Beschäftigungsanteile 2019 minus 2015, in %-Punkten



Strukturwandel 2019

Beschäftigungsanteile 2019 minus 2015, in %-Punkten



<b>Tourismus</b>	Bundesland Steiermark (AT22)		Österreich (AT)
	Bezirk Voitsberg (B616)		
	B616	AT22	AT
<b>Nächtigungen</b>			
Nächtigungen 2019, im Kalenderjahr	157.795	13.288.592	152.709.084
Veränderung seit 2015, absolut	14.380	1.529.190	17.508.478
Jährliche Entwicklung 2015 bis 2019, in %	2,4	3,1	3,1
Anteil an den Österreich-Nächtigungen	0,10	8,70	100,00
Veränderung seit 2015, in %-Punkten	- 0,00	0,00	n.a.

Quelle: Statistik Austria, eigene Berechnungen JR - POLICIES

<b>Nächtigungen nach Herkunft</b>	B616	AT22	AT
Nächtigungen von Ausländern 2019, im Kalenderjahr	40.641	5.523.384	112.764.852
Jährliche Entwicklung 2015 bis 2019, in %	5,6	4,6	3,4
Anteil der Nächtigungen von Ausländern 2019, in %	25,8	41,6	73,8
Veränderung seit 2015, in %-Punkten	2,9	2,4	0,8
Nächtigungen von Inländern 2019, im Kalenderjahr	117.154	7.765.208	39.944.232
Jährliche Entwicklung 2015 bis 2019, in %	1,4	2,1	2,3

Quelle: Statistik Austria, eigene Berechnungen JR - POLICIES

<b>Nächtigungen in gewerblichen Betrieben</b>	B616	AT22	AT
Nächtigungen 2019 in gewerblichen Betrieben	125.884	8.194.072	95.267.629
Jährliche Entwicklung 2015 bis 2019, in %	4,9	2,7	2,2
Anteil an den Gesamtnächtigungen	79,8	61,7	62,4
Veränderung seit 2015, in %-Punkten	7,4	- 0,9	- 2,2
davon: ... in 5/4-Stern-Betrieben 2019	51,3	54,4	57,0
Veränderung seit 2015, in %-Punkten	- 5,0	- 1,3	0,9
...in 3-Stern-Betrieben 2019	46,7	38,2	31,9
Veränderung seit 2015, in %-Punkten	5,4	2,0	0,3
...in 2/1-Stern-Betrieben 2019	2,1	7,3	11,1
Veränderung seit 2015, in %-Punkten	- 0,4	- 0,7	- 1,1

Quelle: Statistik Austria, eigene Berechnungen JR - POLICIES

<b>Nächtigungen nach Fremdenverkehrsjahr</b>	B616	AT22	AT
Nächtigungen in der Wintersaison 2018/2019 (1.11. - 30.4.)	64.594	5.871.758	72.915.300
Jährliche Entwicklung 2014/2015 bis 2018/2019, in %	0,2	2,9	2,6
Anteil der Nächtigungen in der Wintersaison 2018/2019, in %	41,0	44,4	48,0
Veränderung seit 2014/2015, in %-Punkten	- 2,8	- 0,3	- 0,7
Nächtigungen in der Sommersaison 2019 (1.5. - 31.10.)	93.135	7.357.748	78.974.873
Jährliche Entwicklung 2015 bis 2019, in %	3,1	3,2	3,3

Quelle: Statistik Austria, eigene Berechnungen JR - POLICIES

<b>Nächtigungsdichte (Nächtigungen pro Einwohner)</b>	B616	AT22	AT
Nächtigungsdichte 2019, gesamt	3	11	17
...davon im Winterhalbjahr (1.11 - 30.4.)	1	5	8
...davon im Sommerhalbjahr (1.5. - 31.10.)	2	6	9

Quelle: Statistik Austria, eigene Berechnungen JR - POLICIES

<b>Aufenthaltsdauer (Nächtigungen pro Ankunft)</b>	B616	AT22	AT
Aufenthaltsdauer 2019, gesamt	4	3	3
Veränderung seit 2015	0	0	0
...Aufenthaltsdauer 2019, Winterhalbjahr (1.11 - 30.4.)	4	3	4
Veränderung seit 2015	0	0	0
...Aufenthaltsdauer 2019, Sommerhalbjahr (1.5. - 31.10.)	3	3	3
Veränderung seit 2015	- 1	0	0

Quelle: Statistik Austria, eigene Berechnungen JR - POLICIES

<u>Tourismus</u>	Bundesland Steiermark (AT22)		Österreich (AT)
	Bezirk Voitsberg (B616)		
	B616	AT22	AT
<b>Gewerbliche Betriebe nach Kategorien (Stichtag: 31. 8.)</b>			
Gewerbliche Betriebe 2019	40	1.454	11.823
Veränderung seit 2015, in %	- 4,8	- 3,5	- 6,4
davon: ...5/4-Stern-Betriebe 2019	3	262	2.775
Veränderung seit 2015, in %	0,0	3,6	4,9
...3-Stern-Betriebe 2019	23	787	5.015
Veränderung seit 2015, in %	0,0	- 3,2	- 5,3
...2/1-Stern-Betriebe 2019	14	405	4.033
Veränderung seit 2015, in %	- 12,5	- 8,0	- 13,9

Quelle: Statistik Austria, eigene Berechnungen JR - POLICIES

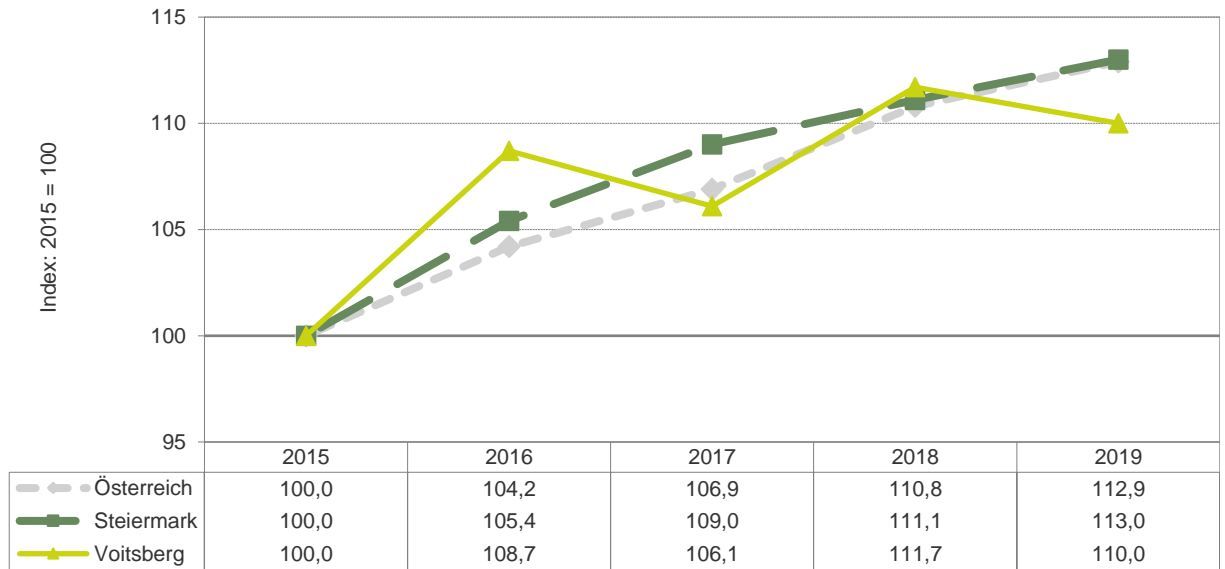
<b>Betten in gew. Betr. nach Kategorien (Stichtag: 31. 8.)</b>	B616	AT22	AT
Betten in gewerblichen Betrieben 2019	1.163	60.413	607.010
Veränderung seit 2015, in %	- 3,7	5,3	1,1
davon: ...in 5/4-Stern-Betrieben 2019	350	24.088	288.406
Veränderung seit 2015, in %	0,0	7,5	6,4
...in 3-Stern-Betrieben 2019	633	27.875	217.269
Veränderung seit 2015, in %	- 4,4	7,2	1,8
...in 2/1-Stern-Betrieben 2019	180	8.450	101.335
Veränderung seit 2015, in %	- 8,2	- 5,4	- 12,5

Quelle: Statistik Austria, eigene Berechnungen JR - POLICIES

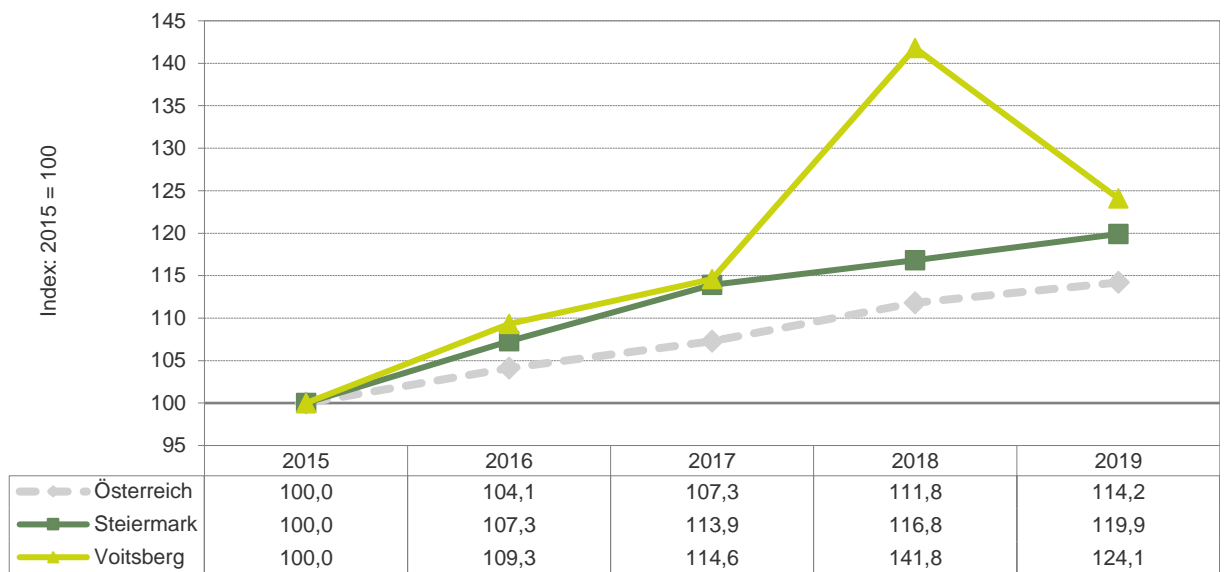
<b>Betten-Auslastung in gew. Betr. nach Kategorien (Stichtag: 31. 8.)</b>	B616	AT22	AT
Vollbelegungstage in gewerblichen Betrieben 2019	108	136	157
Veränderung seit 2015, in %	25,9	5,7	8,0
davon: ...in 5/4-Stern-Betrieben 2019	184	185	188
Veränderung seit 2015, in %	10,4	1,2	4,1
...in 3-Stern-Betrieben 2019	93	112	140
Veränderung seit 2015, in %	43,5	9,7	8,2
...in 2/1-Stern-Betrieben 2019	15	71	104
Veränderung seit 2015, in %	10,4	6,9	13,2

Quelle: Statistik Austria, eigene Berechnungen JR - POLICIES

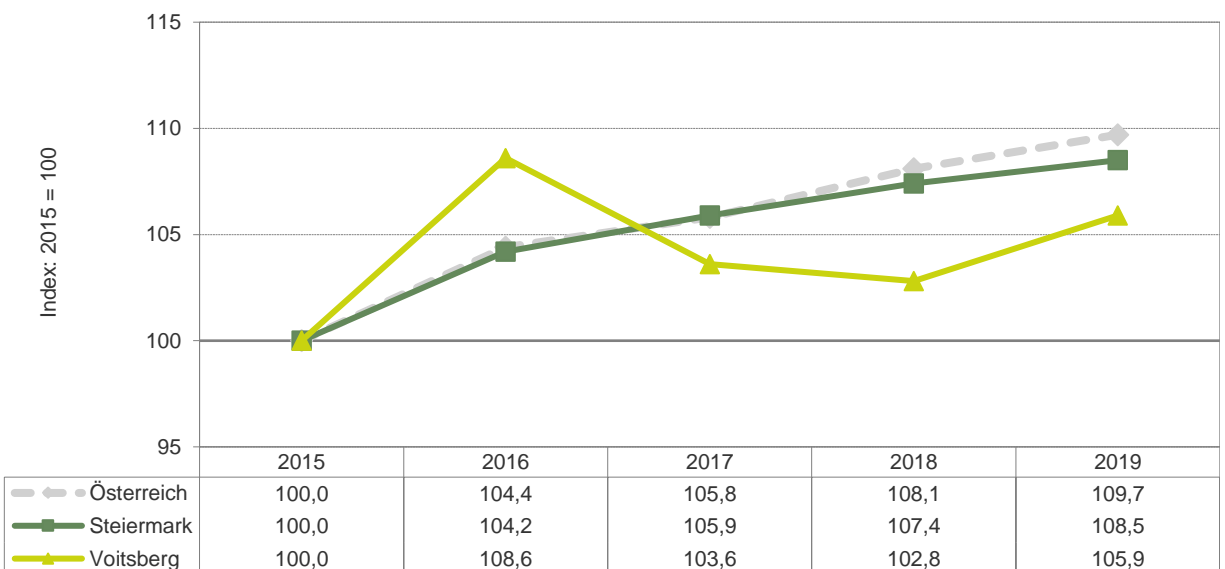
Entwicklung der Tourismusküchungen 2015-2019



Entwicklung der Tourismusküchungen - Ausländer 2015-2019

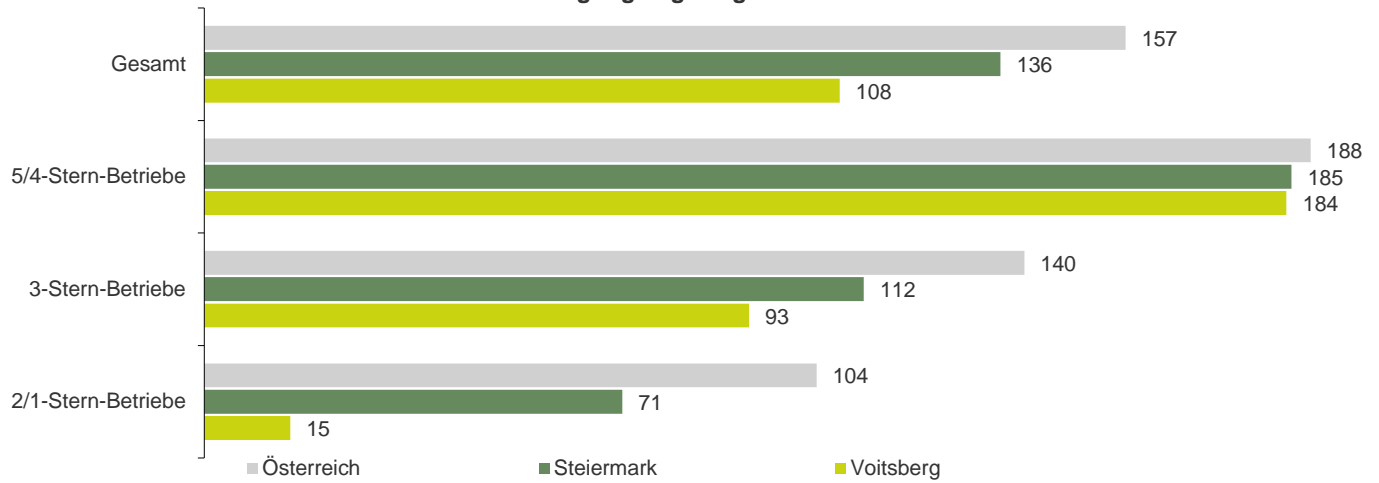


Entwicklung der Tourismusküchungen - Inländer 2015-2019

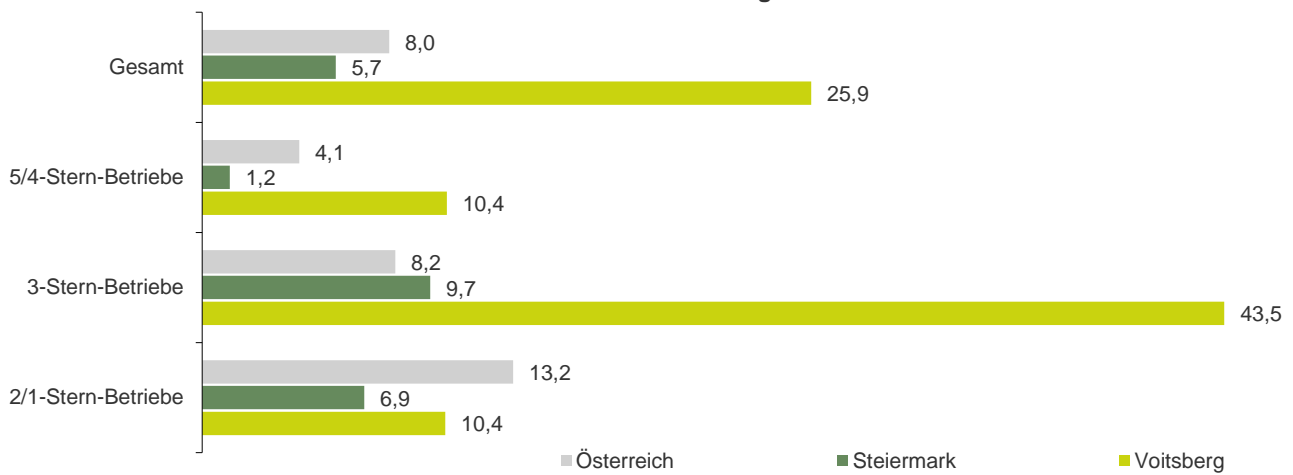




Vollbelegungstage in gewerblichen Betrieben 2019



Veränderung seit 2015 in %



	Bundesland Steiermark (AT22)		
	Bezirk Voitsberg (B616)		
<b>Bruttomedianeinkommen</b>	<b>B616</b>	<b>AT22</b>	<b>AT</b>
Monatliches Bruttomedianeinkommen 2019, in €	2.600	2.698	2.741
Jährliche Entwicklung 2015 bis 2019, in %	2,9	2,6	2,5
Index Bruttomedianeinkommen (Österreich 2015=100)	105	109	111
Veränderung seit 2015, in Index-Punkten	11,3	10,8	10,6
Bruttomedianeinkommen Frauen 2019, in €	1.899	2.042	2.218
Index Bruttomedianeinkommen (Österreich 2015=100)	96	103	112
Veränderung seit 2015, in Index-Punkten	13,1	10,5	11,7
Bruttomedianeinkommen Männer 2019, in €	2.962	3.136	3.161
Index Bruttomedianeinkommen (Österreich 2015=100)	102	108	109
Veränderung seit 2015, in Index-Punkten	10,8	9,1	9,2

Quelle: HVSV; eigene Berechnungen JR - POLICIES

<b>Hohe und Niedrige Einkommen</b>	<b>B616</b>	<b>AT22</b>	<b>AT</b>
20 % verdienten 2019 weniger als ... €	1.603	1.626	1.695
Jährliche Entwicklung 2015 bis 2019, in %	4,2	2,6	3,1
20 % verdienten 2019 mehr als ... €	3.507	4.000	4.160
Jährliche Entwicklung 2015 bis 2019, in %	2,5	2,4	2,4

Quelle: HVSV; eigene Berechnungen JR - POLICIES

<b>Steuerkraft-Kopfquote</b>	<b>B616</b>	<b>AT22</b>	<b>AT</b>
Steuerkraft-Kopfquote 2018, in €	1.119	1.430	n.a.
Jährliche Entwicklung 2014 bis 2018, in %	2,3	2,3	n.a.

Quelle: Landesstatistik Steiermark; eigene Berechnungen JR - POLICIES

