

Bevölkerungsentwicklung in den steirischen Bezirken

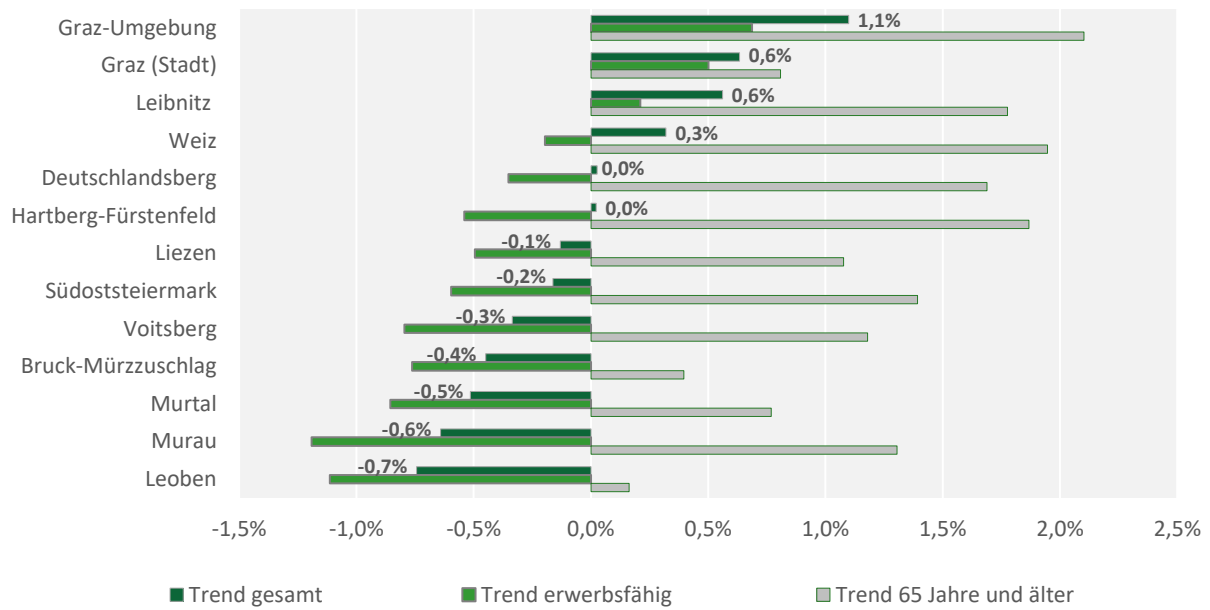
Mit Stand 01.01.2021 waren 1.247.077 Personen mit einem Wohnsitz in der Steiermark gemeldet. Im Vergleich zum Vorjahr nahm die Bevölkerung um +0,1 % bzw. 682 Personen zu (Österreich: +0,4 %). Rund zwei Drittel der steirischen EinwohnerInnen sind dabei im erwerbsfähigen Alter (15-64 Jahre), rund ein Fünftel 65 Jahre und älter. Seit 2017 nahm die steirische Bevölkerung jährlich um durchschnittlich +0,2 % zu (Österreich +0,5 % p.a.). Differenziert nach Altersklassen zeigt sich, dass der Anteil der älteren Personen zunimmt: Seit 2017 wuchs die Bevölkerung der 65-jährigen und älteren Personen in der Steiermark um 12.284 Personen an, während die Bevölkerung in der Altersklasse bis 19 Jahre rückläufig war (-1.978 Kinder und Jugendliche).

Für die steirischen Bezirke zeigt sich ein differenziertes Bild. In sechs der insgesamt 13 steirischen Bezirke war das durchschnittliche jährliche Bevölkerungswachstum seit 2017 positiv bzw. stagnierend. Die stärksten Zugewinne verzeichneten die Bezirke Graz-Umgebung (+1,1 % p.a.), Graz (Stadt) sowie Leibnitz (jeweils durchschnittlich +0,6 % p.a.). Die stärksten Rückgänge wurden in Leoben (-0,7 % p.a.), Murau (-0,6 % p.a.) und im Bezirk Murtal (-0,5 % p.a.) beobachtet. Die erwerbsfähige Bevölkerung verzeichnete lediglich in den Bezirken Graz-Umgebung (+0,7 % p.a.), Graz (Stadt) (+0,5 % p.a.) und Leibnitz (+0,2 % p.a.) positive – jedoch verglichen mit der Bevölkerungsentwicklung insgesamt – unterdurchschnittliche jährliche Zuwächse, in allen steirischen Bezirken nahm die ältere Bevölkerung zu. Anteilsmäßig am stärksten vertreten ist die Gruppe der 65-jährigen und älteren Personen in den Bezirken Leoben und Bruck-Mürzzuschlag. Jede vierte Person war in den beiden Bezirken mit Stand 01.01.201 bereits 65 Jahre oder älter. Den stärksten Zugewinn verzeichnete die Bevölkerungsgruppe 65plus in den Bezirken Graz-Umgebung mit durchschnittlich +2,1 % p.a. sowie Weiz und Hartberg-Fürstenfeld (jeweils durchschnittlich +1,9 % p.a.). Gemäß aktueller Prognosen soll sich bis zum Jahr 2040 der Anteil der 65-jährigen und älteren Personen nochmals erhöhen, am stärksten im Bezirk Südoststeiermark (+11,5 %-Punkte). Für die Bezirke Murau (34,7 %), Südoststeiermark und Bruck-Mürzzuschlag (jeweils 33,3 %) wird bis zum Jahr 2040 prognostiziert, dass ein Drittel der Bevölkerung bereits das Alter von 65 Jahren erreicht oder überschritten hat.

Nähere Informationen zur Bevölkerung in den steirischen Bezirken und Regionen finden sich unter: <https://wibis-steiermark.at/bevoelkerung/struktur/einwohner-gesamt/>

Zum Thema» <https://wib.is/94>

Abbildung 1: Veränderung der Bevölkerung in den steirischen Bezirken, Trend Ø 2017-2021



Quelle: Statistik Austria, eigene Berechnung und Darstellung JR-POLICIES.